

# Análise dos Investimentos

1º trimestre de 2010

**RBS Prev – Sociedade Previdenciária  
Francisca Brasileiro  
Renata Desiderio**

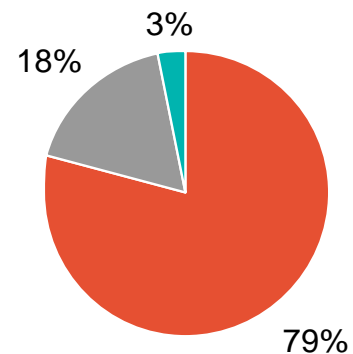
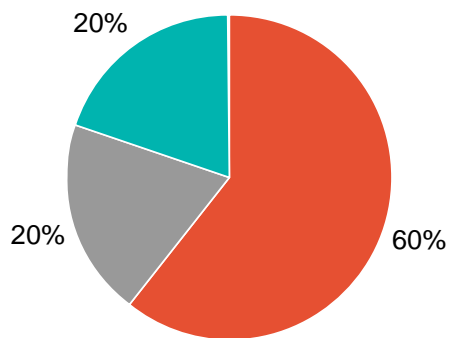
**Maio de 2010**

# Características do clube de investimentos

# Características do Clube de Investimentos

**São analisados 66 planos**

**Patrimônio total: R\$ 10,8 bilhões**



■ Contribuição Variável ■ Contribuição Definida ■ Benefício Definido

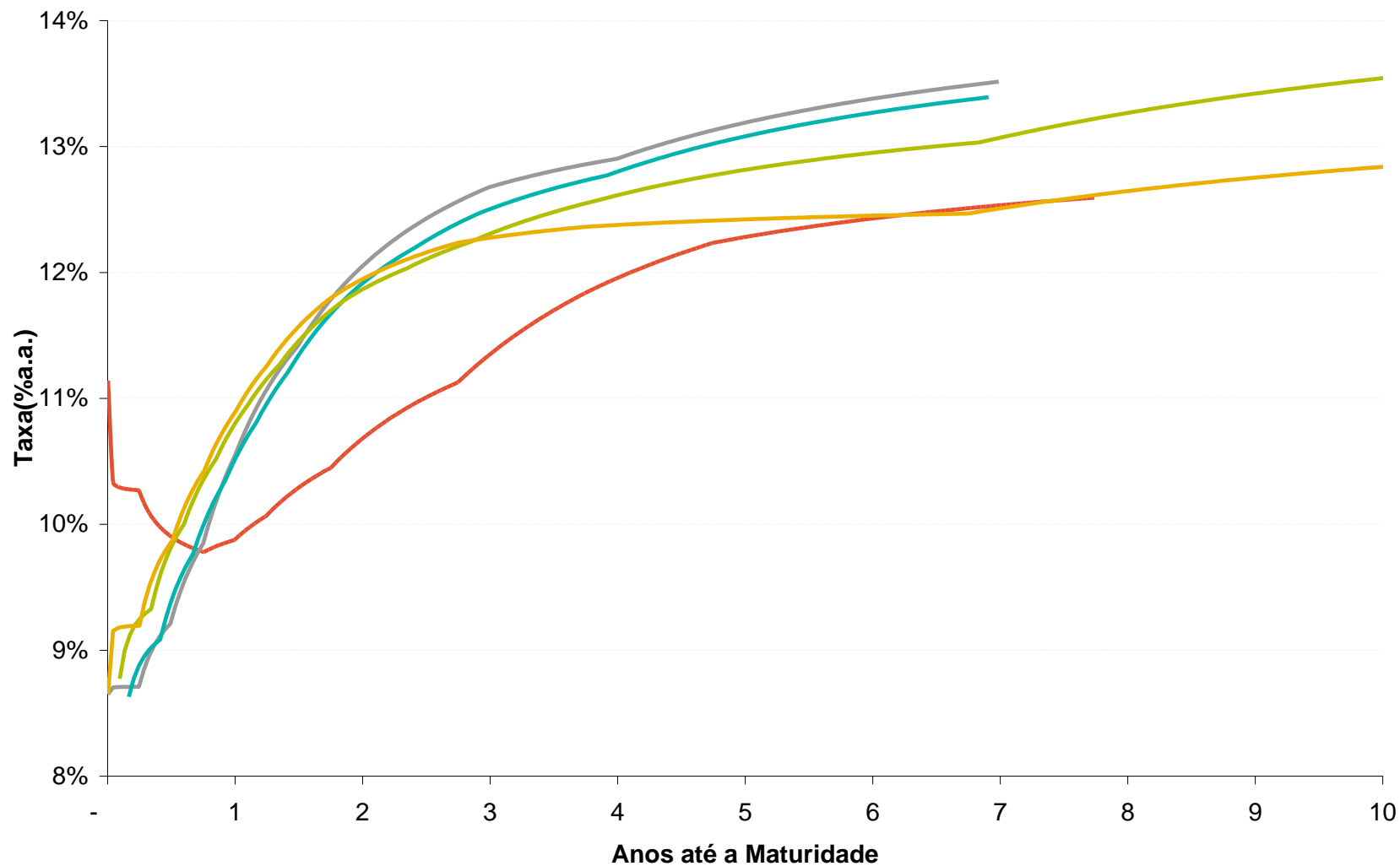
■ Renda Fixa ■ Renda Variável ■ Multimercados

# Veículos de Investimentos

- Mensalmente são analisados os resultados de:
  - 102 mandatos renda fixa
  - 82 mandatos renda variável
  - 12 mandatos multimercado com renda variável
- Análise de 85 carteiras administradas e 48 fundos exclusivos
  - 286 fundos de investimentos
    - 40 fundos multimercado
- Análise de 19 gestores de investimentos

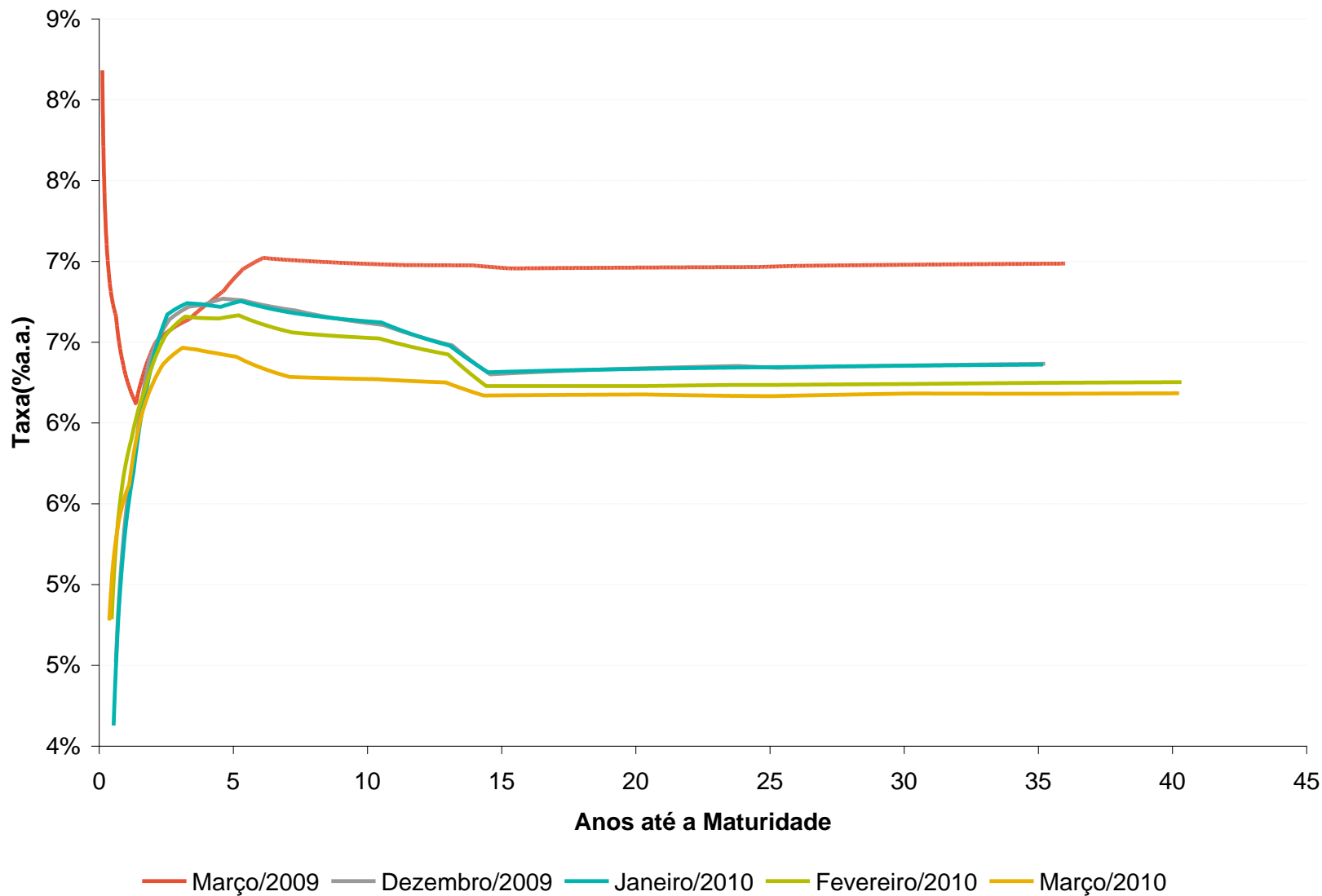
# Cenário macroeconômico

# Curvas Pré-Governo

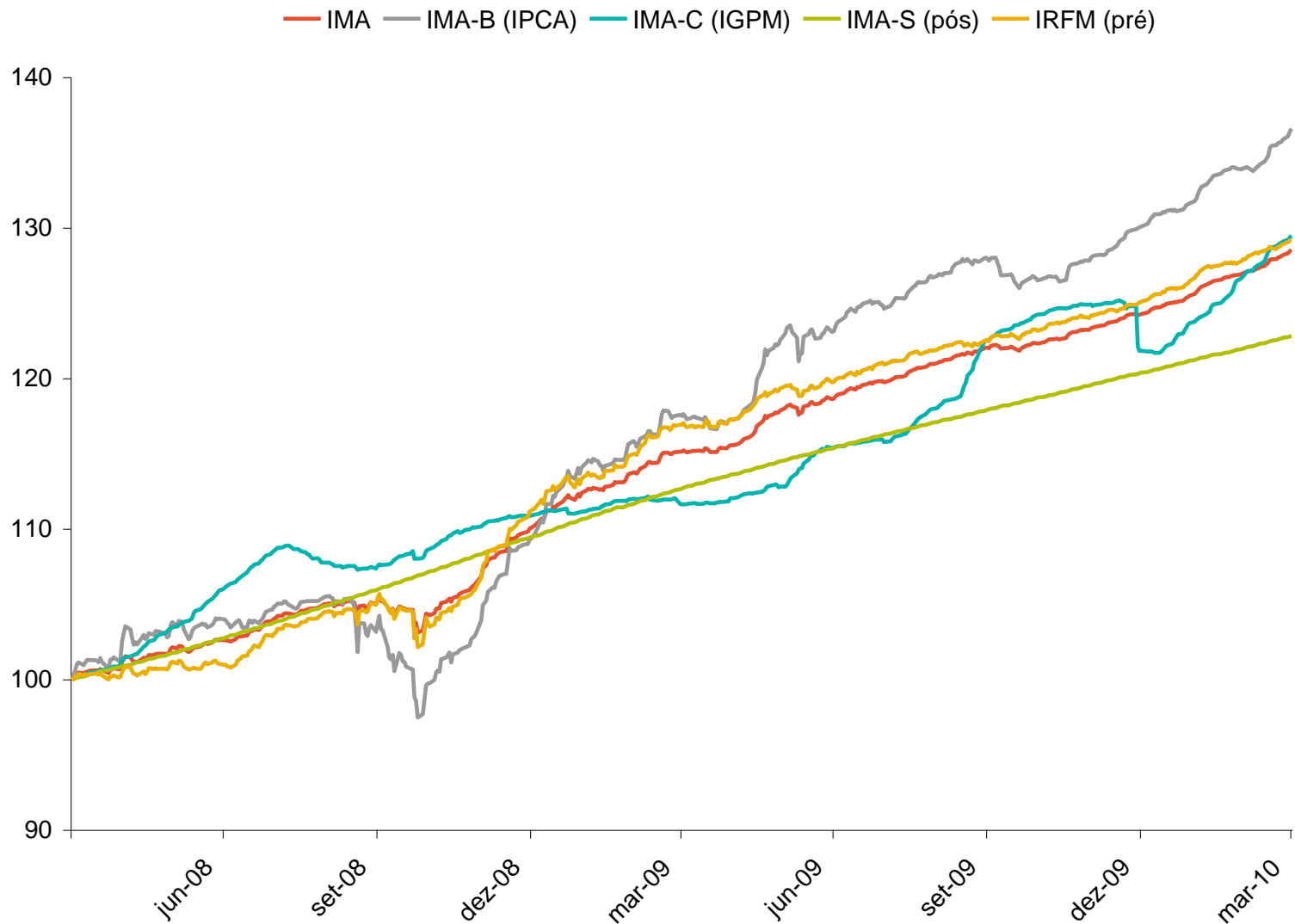


— Março/2009 — Dezembro/2009 — Janeiro/2010 — Fevereiro/2010 — Março/2010

# Curvas de cupom do IPCA

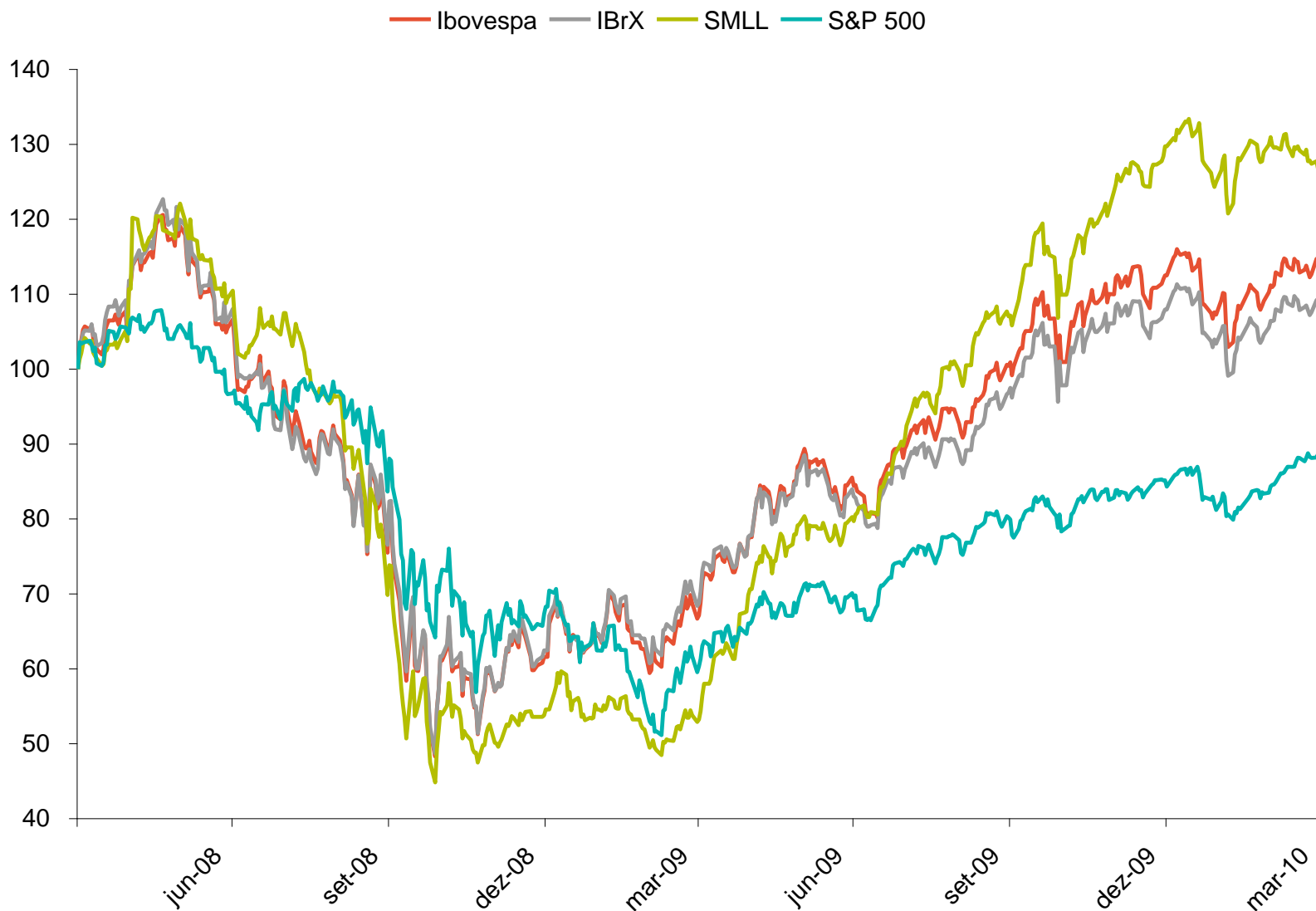


# Índices renda fixa





# Índices renda variável



# Principais indicadores

		Janeiro	Fevereiro	Março	1º trimestre	12 meses	36 meses	60 meses
IMA - S (pós)	TOTAL	0,66%	0,59%	0,76%	2,03%	9,00%	36,95%	86,56%
IRF - M (pré)	TOTAL	1,10%	0,90%	1,20%	3,24%	10,44%	41,34%	99,60%
IMA - B (IPCA)	5	1,20%	1,24%	1,43%	3,92%	12,67%	47,99%	104,81%
	5+	1,17%	2,21%	2,44%	5,93%	19,63%	55,57%	137,89%
	TOTAL	1,18%	1,75%	1,97%	4,99%	16,24%	50,45%	113,98%
IMA - C (IGPM)	5	1,49%	1,45%	1,37%	4,37%	12,12%	50,61%	92,31%
	5+	1,50%	2,31%	2,45%	6,39%	16,24%	59,47%	113,40%
	TOTAL	1,50%	2,26%	2,39%	6,27%	15,99%	57,74%	109,21%
IMA - Geral	TOTAL	0,98%	1,09%	1,31%	3,41%	11,63%	42,74%	97,98%

	Janeiro	Fevereiro	Março	1º trimestre	12 meses	36 meses	60 meses
CDI	0,66%	0,59%	0,76%	2,02%	8,95%	36,72%	85,07%
IPCA	0,75%	0,78%	0,52%	2,06%	5,17%	16,31%	26,13%
IGPM	0,63%	1,18%	0,94%	2,77%	1,95%	18,20%	23,69%

	Janeiro	Fevereiro	Março	1º trimestre	12 meses	36 meses	60 meses
Ibovespa	-4,65%	1,68%	5,82%	2,60%	71,95%	54,59%	164,82%
IBrX	-4,22%	1,14%	5,21%	1,92%	59,98%	48,93%	173,23%
IBrX-50	-4,47%	1,29%	5,97%	2,54%	58,79%	49,58%	169,15%
IGC	-2,98%	0,73%	4,72%	2,35%	78,91%	30,19%	164,41%
IVBX-2	-4,67%	-0,31%	2,75%	-2,35%	61,64%	21,94%	89,08%
MLCX	-4,07%	0,87%	5,71%	2,29%	55,47%	47,81%	-
SMLL	-3,67%	3,19%	-1,37%	-1,96%	138,88%	29,65%	-

# Características da Entidade

# Características da entidade

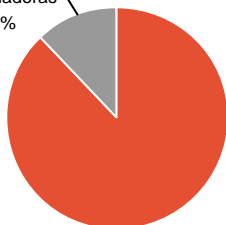
Segmento		Benchmark
Renda Fixa	Perfil Conservador	27,9% IRF-M + 8,1% IMA-B 5 + 11,3% IMA-B 5+ 52,7% IMA-S
	Perfil Moderado	31,6% IRF-M + 11,0% IMA-B 5 + 16,0% IMA-B 5+ 41,4% IMA-S
Renda Variável		IBrX
Consolidado		IIIPC + 5%

Segmento	RBS Prev - Conserv.	ABN AMRO	A receber das patrocinadoras
Renda Fixa	R\$ 79.671.646,84	R\$ 69.917.726,76	R\$ 9.753.920,08
Renda Variável	R\$ -	R\$ -	R\$ -
<b>Consolidado</b>	<b>R\$ 79.671.646,84</b>	<b>R\$ 69.917.726,76</b>	<b>R\$ 9.753.920,08</b>

Segmento	RBS Prev - Mod.	Unibanco	Votorantim
Renda Fixa	R\$ 68.224.951,54	R\$ 33.586.207,58	R\$ 34.638.743,97
Renda Variável	R\$ 48.816,00	R\$ -	R\$ 48.816,00
<b>Multimercado</b>	<b>R\$ 68.273.767,54</b>	<b>R\$ 33.586.207,58</b>	<b>R\$ 34.687.559,97</b>

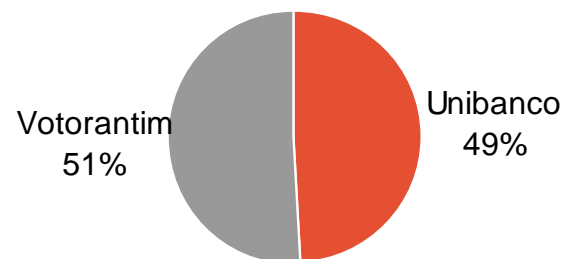
## Perfil Conservador

A receber das patrocinadoras  
12%



ABN AMRO  
88%

## Perfil Moderado



Votorantim  
51%

Unibanco  
49%

# Resultados dos indicadores

# Principais indicadores

		Janeiro	Fevereiro	Março	1º trimestre	12 meses	36 meses	60 meses
IMA - S (pós)	TOTAL	0,66%	0,59%	0,76%	2,03%	9,00%	36,95%	86,56%
IRF - M (pré)	TOTAL	1,10%	0,90%	1,20%	3,24%	10,44%	41,34%	99,60%
IMA - B (IPCA)	5	1,20%	1,24%	1,43%	3,92%	12,67%	47,99%	104,81%
	5+	1,17%	2,21%	2,44%	5,93%	19,63%	55,57%	137,89%
	TOTAL	1,18%	1,75%	1,97%	4,99%	16,24%	50,45%	113,98%
IMA - C (IGPM)	5	1,49%	1,45%	1,37%	4,37%	12,12%	50,61%	92,31%
	5+	1,50%	2,31%	2,45%	6,39%	16,24%	59,47%	113,40%
	TOTAL	1,50%	2,26%	2,39%	6,27%	15,99%	57,74%	109,21%
IMA - Geral	TOTAL	0,98%	1,09%	1,31%	3,41%	11,63%	42,74%	97,98%

	Janeiro	Fevereiro	Março	1º trimestre	12 meses	36 meses	60 meses
CDI	0,66%	0,59%	0,76%	2,02%	8,95%	36,72%	85,07%
IPCA	0,75%	0,78%	0,52%	2,06%	5,17%	16,31%	26,13%
IGPM	0,63%	1,18%	0,94%	2,77%	1,95%	18,20%	23,69%

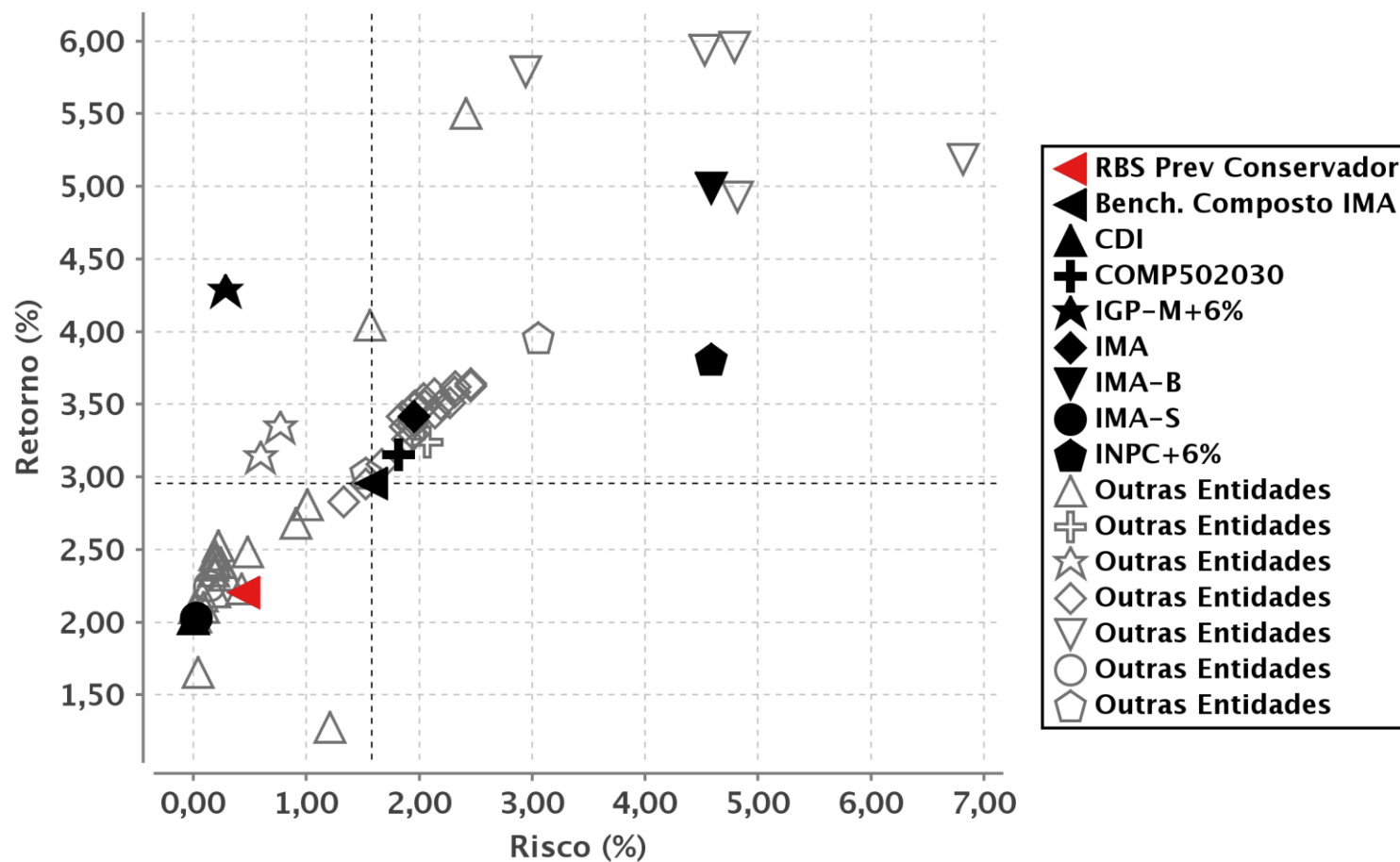
	Janeiro	Fevereiro	Março	1º trimestre	12 meses	36 meses	60 meses
Ibovespa	-4,65%	1,68%	5,82%	2,60%	71,95%	54,59%	164,82%
IBrX	-4,22%	1,14%	5,21%	1,92%	59,98%	48,93%	173,23%
IBrX-50	-4,47%	1,29%	5,97%	2,54%	58,79%	49,58%	169,15%
IGC	-2,98%	0,73%	4,72%	2,35%	78,91%	30,19%	164,41%
IVBX-2	-4,67%	-0,31%	2,75%	-2,35%	61,64%	21,94%	89,08%
MLCX	-4,07%	0,87%	5,71%	2,29%	55,47%	47,81%	-
SMLL	-3,67%	3,19%	-1,37%	-1,96%	138,88%	29,65%	-

# Resultados por Perfil

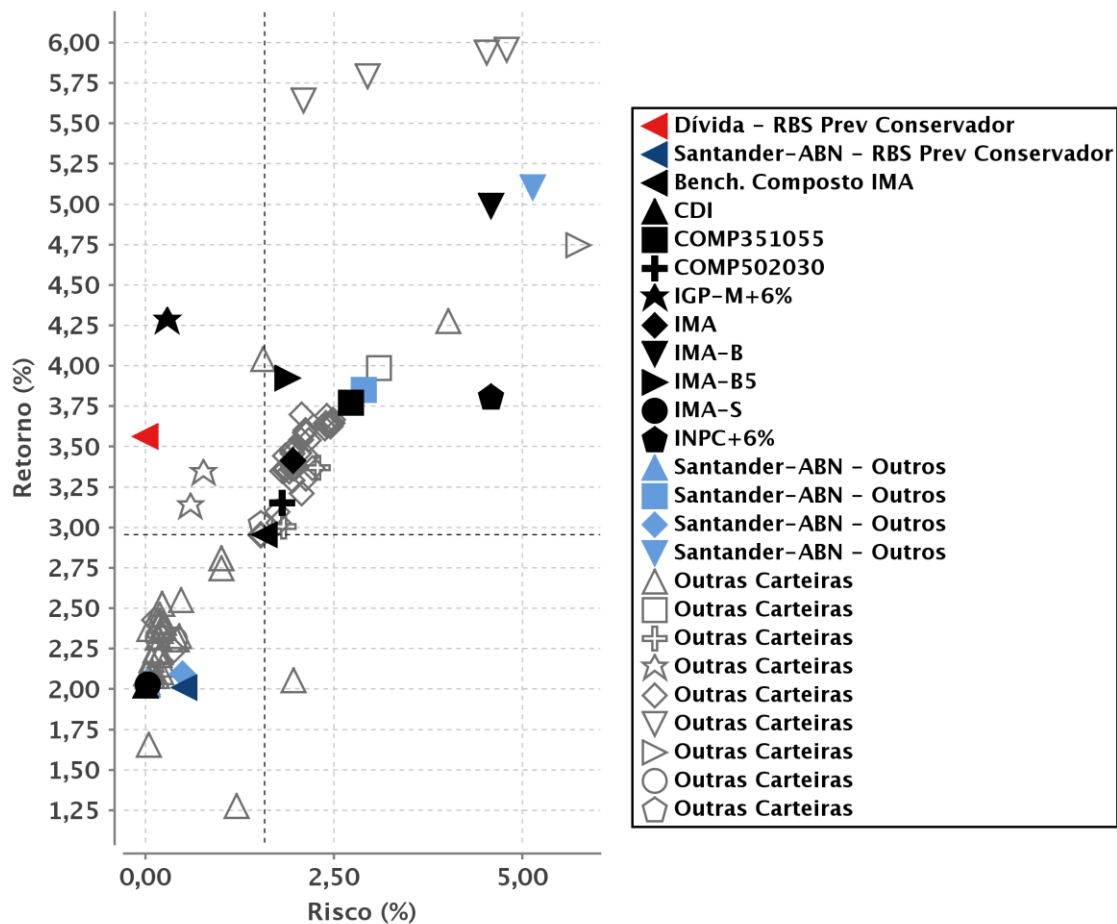
# Perfil Conservador



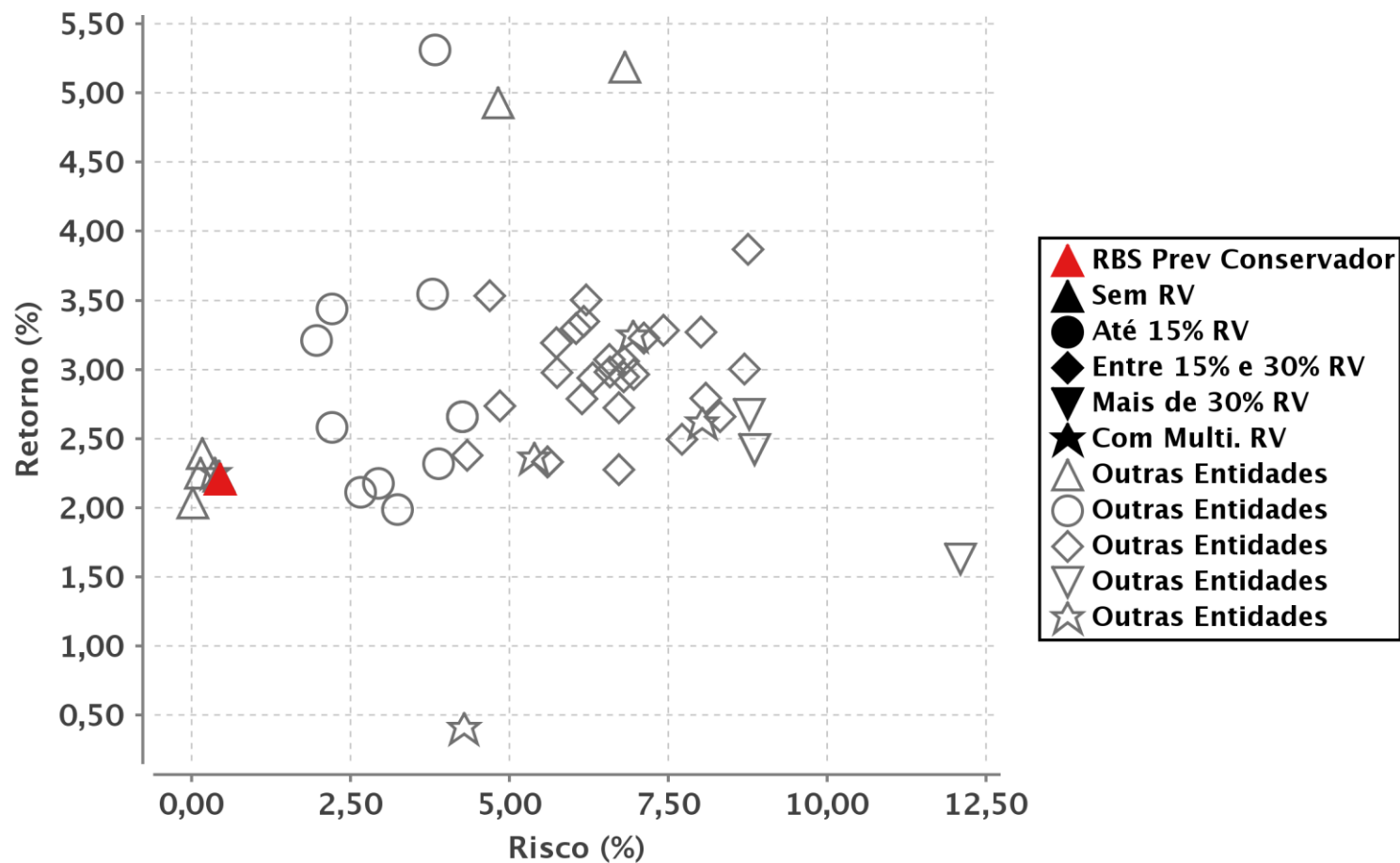
# Retorno/risco das entidades – 2010 – renda fixa



# Retorno/risco das carteiras – 2010 – renda fixa



# Retorno/risco das entidades – 2010 – consolidado



# Metas de retorno – Perfil Conservador

Renda Fixa	2010				12 meses		36 meses	
	% IMA	% Mediana IMA	Posição RF	Posição IMA	Posição RF	Posição IMA	Posição RF	Posição IMA
Mediana RF	88%	86%	-	-	-	-	-	-
Mediana IMA	102%	-	-	-	-	-	-	-
<b>RBS Prev - Conserv.</b>	65%	63%	50/56	1/1	52/56	1/1	40/46	1/1
ABN AMRO	59%	58%	94/96	2/2	90/95	2/2	64/70	2/2
A receber das patrocinadoras	104%	102%	23/96	1/2	44/95	1/2	21/70	1/2

Renda Fixa	Janeiro	Fevereiro	Março	Acumulado no trimestre	Acumulado em 12 meses	Acumulado em 36 meses
27,9% IRF-M + 8,1% IMA-B 5 + 11,3% IMA-B 5+ 52,7% IMA-S	0,88%	0,92%	1,13%	2,96%	10,90%	41,17%
IMA	0,98%	1,09%	1,31%	3,41%	11,63%	42,74%
Mediana RF	0,91%	0,90%	1,17%	3,00%	11,36%	40,53%
Mediana IMA	1,01%	1,11%	1,29%	3,49%	11,73%	42,32%
<b>RBS Prev - Conserv.</b>	0,77%	0,63%	0,78%	2,21%	9,37%	37,62%
ABN AMRO	0,70%	0,56%	0,74%	2,01%	9,08%	36,48%
A receber das patrocinadoras	1,29%	1,11%	1,12%	3,56%	11,27%	42,65%

# Ranking dos gestores

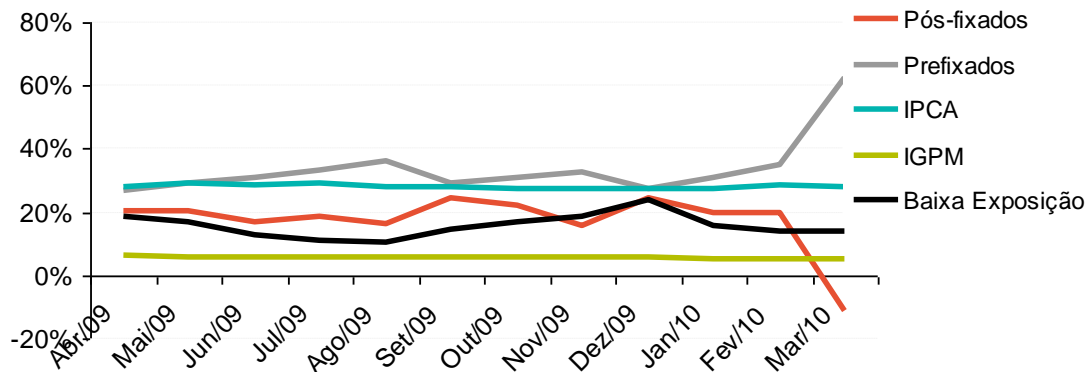
## Benchmark: IMA

5 anos	3 anos	1 ano	2010 <sup>1</sup>	Gestor	Retorno	RBS Prev	Risco Relativo	RBS Prev	Patrimônio (%)
1	1	4	1	Western	3,57%		0,48%		11,51%
-	6	5	2	BNP Paribas	3,50%		0,39%		1,48%
3	3	2	3	HSBC	3,48%		0,36%		4,18%
2	4	3	4	Unibanco	3,46%		0,17%		1,21%
5	2	1	5	Bradesco	3,44%		0,27%		5,61%
				IMA	3,41%		-		37,87%
4	5	6	6	Itaú	3,37%		0,16%		11,62%
-	-	7	7	Sul América	3,03%		0,44%		0,95%
				50%IMA-S+50%IMA-E	2,72%				5,29%
-	-	-	8	ABN/Santander	2,07%	2,01%	1,52%	1,37%	1,32%
				CDI	2,02%		-		34,51%

<sup>1</sup> Ranking relativo aos meses de janeiro/2010 a março/2010

# Alocação dos investimentos – renda fixa

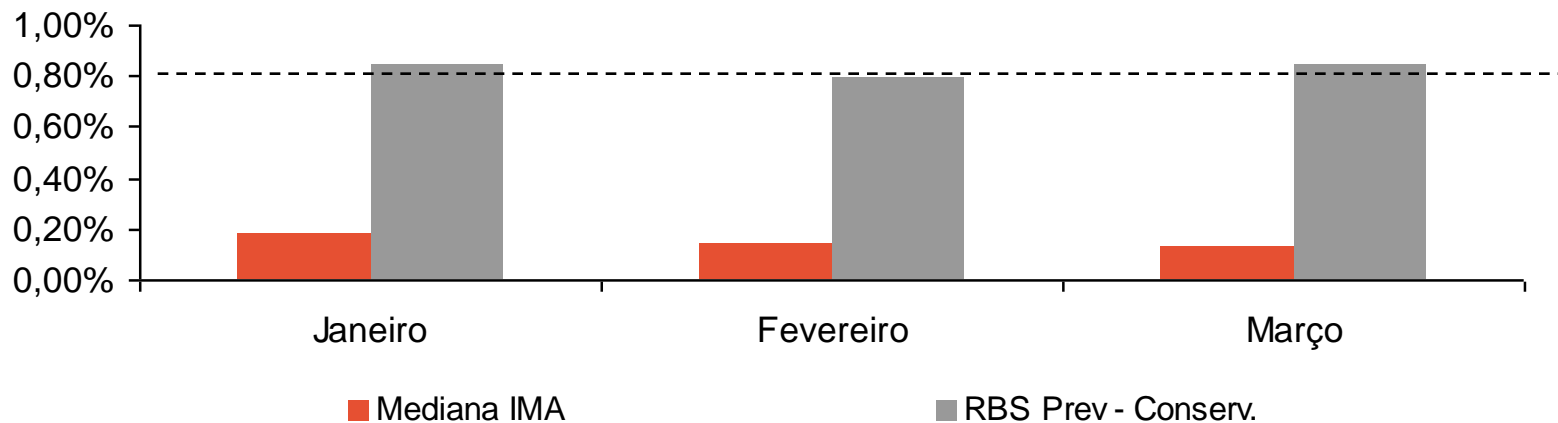
Exposição mediana das entidades com *benchmark* IMA



ABII AMRO	Janeiro	Fevereiro	Março	IMA
IGPM	0,00%	0,00%	0,00%	5,61%
IPCA	0,00%	0,00%	0,00%	27,16%
Prefixados	9,59%	-5,15%	3,96%	31,72%
Pós-fixados	90,25%	101,50%	89,71%	35,50%
Baixa Exposição	0,16%	3,66%	6,33%	-
<b>Rentabilidade</b>	<b>0,70%</b>	<b>0,56%</b>	<b>0,74%</b>	<b>3,41%</b>

## Análise de risco – perfil conservador

- Medido pelo benchmark VaR de 0,8%, para o período de 21 dias úteis, com 95% de confiabilidade



# Análise de risco por indexador – ABN/Santander

<b>Janeiro</b>			
<b>Tipo do Instrumento</b>	<b>Alocação (%)</b>	<b>Prazo Médio (dias úteis)</b>	<b>VaR 5% - 1 mês</b>
IGPM	-	-	-
IPCA	-	-	-
Prefixados	<b>9,59%</b>	<b>614,36</b>	<b>-0,27%</b>
Pós-fixados	<b>90,25%</b>	<b>512,34</b>	<b>-0,01%</b>
Baixa Exposição	<b>0,16%</b>	<b>1,19</b>	<b>0,00%</b>

<b>Fevereiro</b>			
<b>Tipo do Instrumento</b>	<b>Alocação (%)</b>	<b>Prazo Médio (dias úteis)</b>	<b>VaR 5% - 1 mês</b>
IGPM	-	-	-
IPCA	-	-	-
Prefixados	<b>-5,15%</b>	-	<b>-0,34%</b>
Pós-fixados	<b>101,50%</b>	<b>431,94</b>	<b>-0,01%</b>
Baixa Exposição	<b>3,66%</b>	<b>9,81</b>	<b>0,00%</b>

<b>Março</b>			
<b>Tipo do Instrumento</b>	<b>Alocação (%)</b>	<b>Prazo Médio (dias úteis)</b>	<b>VaR 5% - 1 mês</b>
IGPM	-	-	-
IPCA	-	-	-
Prefixados	<b>3,96%</b>	-	<b>-0,29%</b>
Pós-fixados	<b>89,71%</b>	<b>421,14</b>	<b>-0,01%</b>
Baixa Exposição	<b>6,33%</b>	<b>1,01</b>	<b>0,00%</b>



# Análise de risco por emissor – ABN/Santander

<b>Janeiro</b>			
<b>Emissor</b>	<b>Alocação (%)</b>	<b>Prazo Médio (dias úteis)</b>	<b>VaR 5% - 1 mês</b>
Governo	89,33%	547,80	-0,54%
Privado	10,47%	304,80	0,00%
Oper. Compromissadas	0,19%	1,00	0,00%
BM&F	0,00%	-	-0,43%
<i>Comprado</i>	<i>46,89%</i>	-	-
<i>Vendido</i>	<i>-46,89%</i>	-	-

<b>Fevereiro</b>			
<b>Emissor</b>	<b>Alocação (%)</b>	<b>Prazo Médio (dias úteis)</b>	<b>VaR 5% - 1 mês</b>
Governo	88,77%	522,86	-0,46%
Privado	10,27%	286,82	0,00%
Oper. Compromissadas	0,97%	1,00	0,00%
BM&F	0,00%	-	-0,41%
<i>Comprado</i>	<i>70,83%</i>	-	-
<i>Vendido</i>	<i>-70,83%</i>	-	-

<b>Março</b>			
<b>Emissor</b>	<b>Alocação (%)</b>	<b>Prazo Médio (dias úteis)</b>	<b>VaR 5% - 1 mês</b>
Governo	83,34%	507,44	-0,36%
Privado	10,30%	263,86	0,00%
Oper. Compromissadas	6,36%	1,00	0,00%
BM&F	0,00%	-	-0,29%
<i>Comprado</i>	<i>74,26%</i>	-	-
<i>Vendido</i>	<i>-74,26%</i>	-	-

# Títulos privados – ABN/Santander

## Operações Compromissadas

Risco de Crédito	Alocação (%)	Prazo Médio (dias úteis)	VaR 5% - 1 mês
Baixo - Lastro Tit. Governo	6.36%	1.00	0.00%
Baixo - Lastro Tit. Privado	-	-	-
Médio	-	-	-
Alto	-	-	-
Sem Rating	-	-	-
ISIN Inválido	-	-	-

## Títulos Privados

Risco de Crédito	Alocação (%)	Prazo Médio (dias úteis)	VaR 5% - 1 mês
CDBs e Outros	8.64%	237.60	-0.00%
Debêntures	1.66%	400.50	-0.00%
FIDCs	-	-	-
CCBs+NPs	-	-	-
CRIs+CCIs	-	-	-
CDCAs	-	-	-
DPGEs	-	-	-
NCEs+CCEs	-	-	-

***Todos os títulos privados são de baixo risco de crédito***

# Títulos privados – ABN/Santander

## Alocação em CDBs

Emissor	Risco	Índice	Cupom (XML)	PerIndex (XML)	Emissão	Maturação	Patrimônio(%)	Patrimônio(R\$)
BCO VOTORANTIM SA	Baixo	CDI	0	107	13-08-2009	09-08-2010	3,98%	3.172.261,41
BCO BRADESCO SA	Baixo	CDI	0	106	18-11-2008	03-11-2011	3,60%	2.865.454,82

## Alocação em Debêntures

Emissor	Risco	Índice	Cupom (XML)	PerIndex (XML)	Emissão	Maturação	Patrimônio(%)	Patrimônio(R\$)
CIA VALE RIO DOCE	Baixo	CDI	0	101,75	20-11-2006	20-11-2010	0,46%	370.425,80
CIA VALE RIO DOCE	Baixo	CDI	0,25	100	20-11-2006	20-11-2013	0,33%	264.780,90
CEMIG GERACAO TRANSMI	Baixo	CDI	0	104	01-11-2006	01-11-2011	0,31%	247.569,89
DIAGNOSTICOS AMERICA S	Baixo	CDI	0	103,6	01-04-2006	01-04-2011	0,21%	165.996,73
CIA PIRATININGA FORCA LU	Baixo	CDI	0	104	01-01-2006	01-01-2011	0,14%	111.863,04

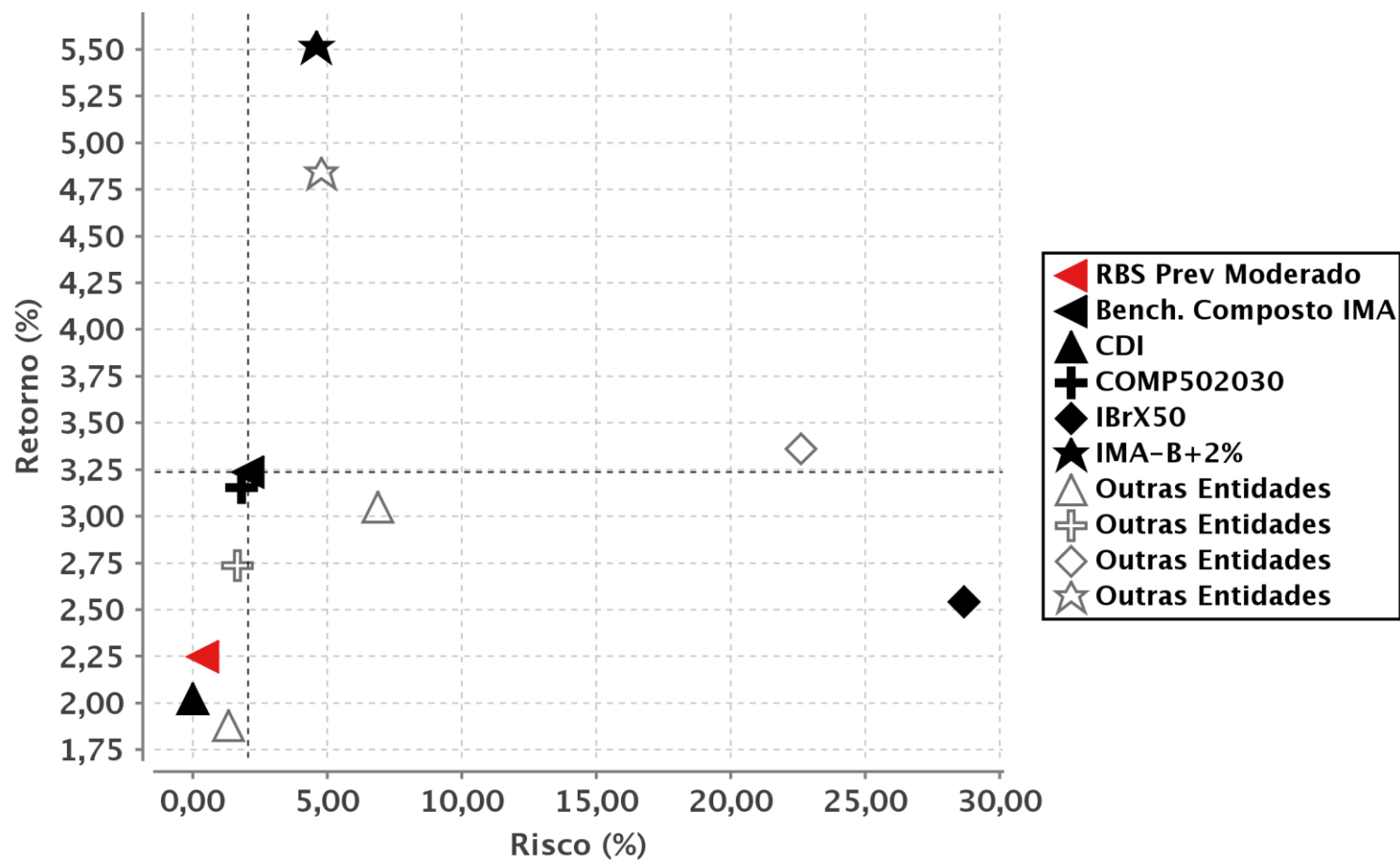
## Análise da gestão – Perfil Conservador

- Perfil Conservador da RBS PreV apresentou resultado abaixo do benchmark definido na Política de Investimentos em todos os períodos avaliados e da rentabilidade mediana de renda fixa do Clube de Investimentos
  - Estratégia voltada à alocação em títulos pós-fixados fez com o resultado não atingisse o benchmark
    - Gestor não está seguindo o benchmark definido na Política de 2010
- Benchmark VaR (risco relativo) ultrapassou o limite de 0,8% estabelecido na Política de Investimentos
  - Esse resultado também é consequência da divergência entre gestão e Política

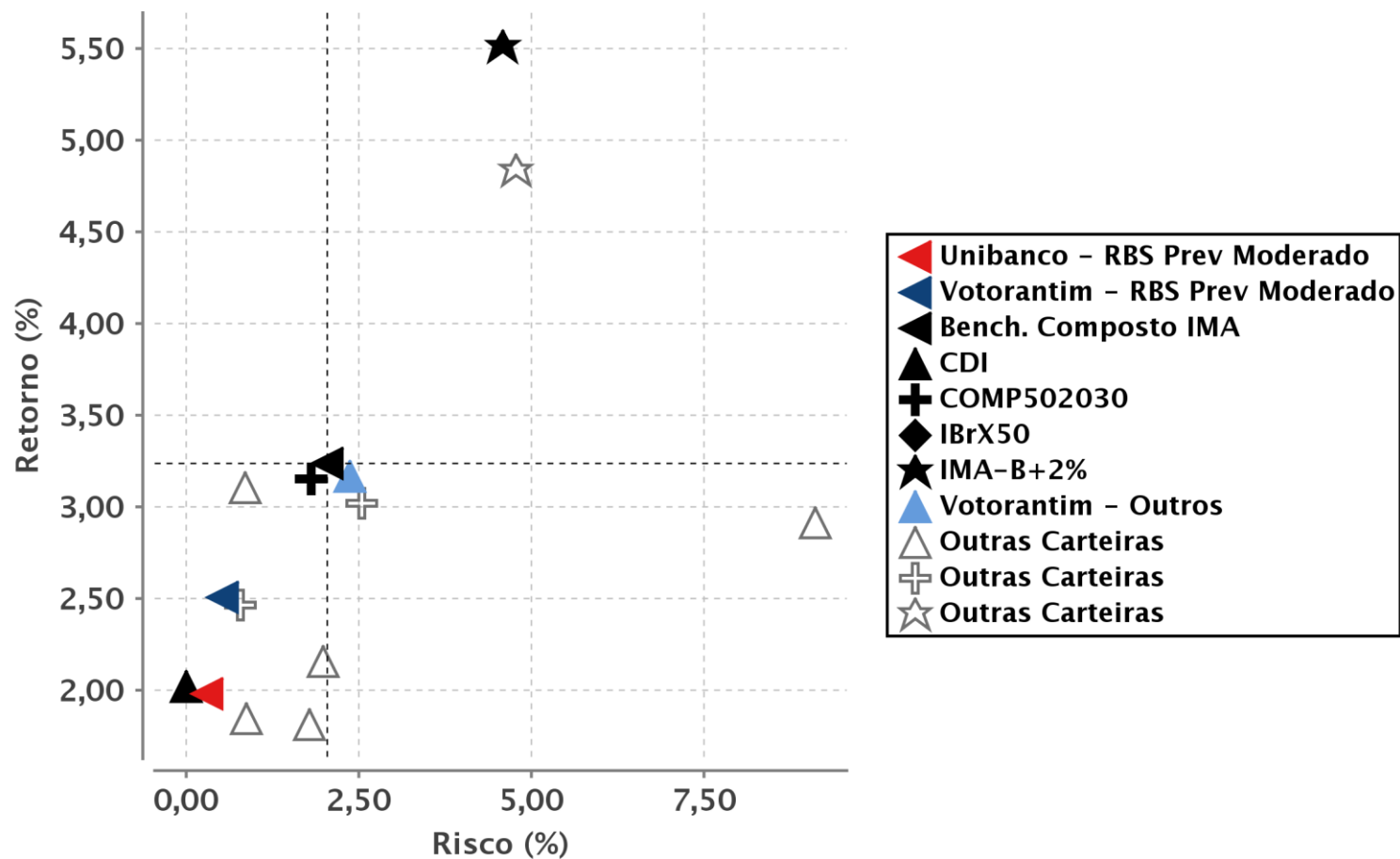
**Perfil Moderado**

**Segmento Multimercado**

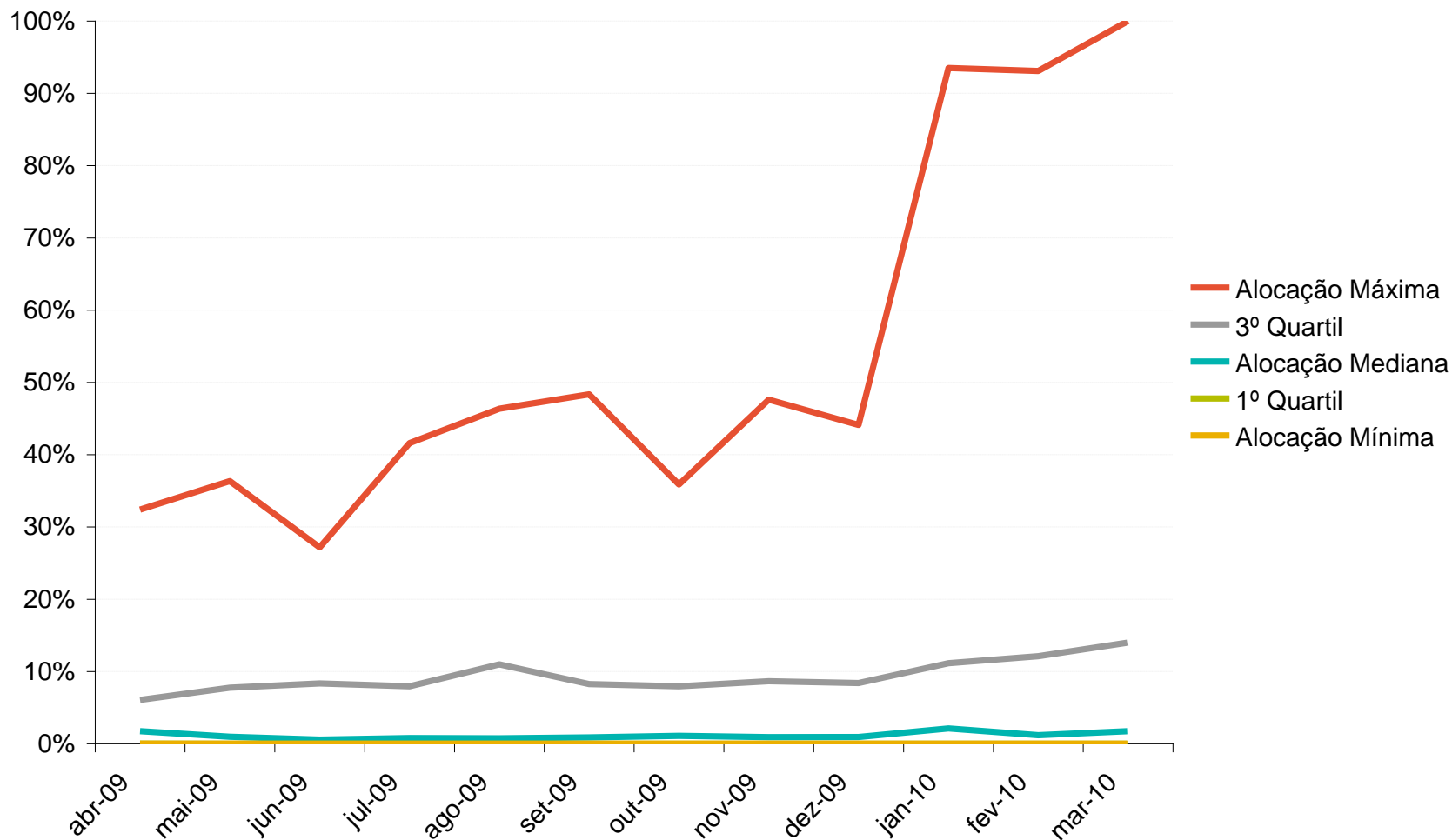
# Retorno/risco das entidades – 2010



# Retorno/risco das carteiras – 2010



# Alocação em renda variável





# Multimercado – Resultados

- Ranking

Carteira Total	2010			12 meses	24 meses
	% INPC + 5%	% Mediana	Posição	Posição	Posição
Mediana	82,98%	-	-	-	-
<b>RBS Prev - Mod.</b>	<b>63,10%</b>	<b>76,04%</b>	<b>49/57</b>	<b>53/57</b>	<b>26/50</b>
Unibanco	55,63%	67,03%	106/116	103/112	65/85
Votorantim	70,36%	84,78%	66/116	84/112	31/85

- Retorno do segmento

Carteira Total	Janeiro	Fevereiro	Março	Acumulado no trimestre	Acumulado em 12 meses	Acumulado em 24 meses
31,6% IRF-M + 11,0% IMA-B 5 + 16,0% IMA-B 5+ 41,4% IMA-S	0,94%	1,02%	1,24%	3,24%	11,56%	28,64%
Mediana	-0,04%	0,96%	1,97%	2,96%	17,98%	25,72%
<b>RBS Prev - Mod.</b>	<b>0,69%</b>	<b>0,71%</b>	<b>0,83%</b>	<b>2,25%</b>	<b>10,01%</b>	<b>24,77%</b>
Unibanco	0,60%	0,61%	0,76%	1,98%	9,27%	23,09%
Votorantim	0,78%	0,81%	0,89%	2,51%	10,75%	26,44%

- Alocação dos fundos

Fundo	Gestor	Renda Variável	Renda Fixa
ATLANTIDA FI MULTIMERCADO	Unibanco	0,00%	100,00%
ITAPEMA FI MULTIMERCADO	Votorantim	0,14%	99,86%

# Ranking dos gestores Multimercado com RV

2010 <sup>1</sup>	Gestor	Retorno	RBS Prev	Risco Relativo	RBS Prev	Patrimônio (%)
	IMA	3,41%				71,47%
1	Fator	3,02%		0,88%		24,25%
2	Votorantim	2,51%	2,51%	1,85%	1,85%	11,11%
3	Sul América	2,47%		1,51%		25,35%
	CDI	2,02%				28,53%
4	Unibanco	1,98%	1,98%	2,02%	2,02%	10,77%

<sup>1</sup> Ranking relativo aos meses de janeiro/2010 a março/2010

# Análise de risco por indexador – Unibanco

<b>Janeiro</b>			
<b>Tipo do Instrumento</b>	<b>Alocação (%)</b>	<b>Prazo Médio (dias úteis)</b>	<b>VaR 5% - 1 mês</b>
IGPM	-	-	-
IPCA	<b>0,76%</b>	<b>493,00</b>	<b>-0,02%</b>
Prefixados	<b>39,47%</b>	<b>232,00</b>	<b>-0,18%</b>
Pós-fixados	<b>59,79%</b>	<b>563,77</b>	<b>-0,01%</b>
Baixa Exposição	<b>-0,02%</b>	<b>0,00</b>	<b>0,00%</b>
<b>Fevereiro</b>			
<b>Tipo do Instrumento</b>	<b>Alocação (%)</b>	<b>Prazo Médio (dias úteis)</b>	<b>VaR 5% - 1 mês</b>
IGPM	-	-	-
IPCA	<b>0,76%</b>	<b>475,00</b>	<b>-0,02%</b>
Prefixados	<b>0,00%</b>	<b>0,00</b>	<b>-0,02%</b>
Pós-fixados	<b>74,34%</b>	<b>546,81</b>	<b>-0,01%</b>
Baixa Exposição	<b>24,85%</b>	<b>13,01</b>	<b>0,00%</b>
<b>Março</b>			
<b>Tipo do Instrumento</b>	<b>Alocação (%)</b>	<b>Prazo Médio (dias úteis)</b>	<b>VaR 5% - 1 mês</b>
IGPM	-	-	-
IPCA	<b>0,75%</b>	<b>452,00</b>	<b>-0,02%</b>
Prefixados	<b>56,44%</b>	<b>138,16</b>	<b>-0,11%</b>
Pós-fixados	<b>42,78%</b>	<b>897,67</b>	<b>-0,01%</b>
Baixa Exposição	<b>-0,02%</b>	<b>0,00</b>	<b>0,00%</b>

# Análise de risco por emissor – Unibanco

<b>Janeiro</b>			
<b>Emissor</b>	<b>Alocação (%)</b>	<b>Prazo Médio (dias úteis)</b>	<b>VaR 5% - 1 mês</b>
Governo	96,48%	437,98	-0,01%
Privado	3,52%	279,77	-0,02%
Oper. Compromissadas	-	-	-
BM&F	0,00%	-	-0,17%
<i>Comprado</i>	39,47%	-	-
<i>Vendido</i>	-39,47%	-	-

<b>Fevereiro</b>			
<b>Emissor</b>	<b>Alocação (%)</b>	<b>Prazo Médio (dias úteis)</b>	<b>VaR 5% - 1 mês</b>
Governo	96,47%	419,02	-0,01%
Privado	3,48%	262,10	-0,02%
Oper. Compromissadas	-	-	-
BM&F	0,05%	0,00	-0,08%
<i>Comprado</i>	0,00%	0,00	-
<i>Vendido</i>	0,00%	0,00	-

<b>Março</b>			
<b>Emissor</b>	<b>Alocação (%)</b>	<b>Prazo Médio (dias úteis)</b>	<b>VaR 5% - 1 mês</b>
Governo	96,50%	473,72	-0,01%
Privado	3,45%	239,30	-0,02%
Oper. Compromissadas	-	-	-
BM&F	0,05%	-	-0,14%
<i>Comprado</i>	56,44%	-	-
<i>Vendido</i>	-56,44%	-	-

# Títulos privados – Unibanco

## Debêntures

Risco de Crédito	Alocação (%)	Prazo Médio (dias úteis)	VaR 5% - 1 mês
Baixo	3.45%	239.30	-0.02%
Médio	-	-	-
Alto	-	-	-
Sem Rating	-	-	-
ISIN Inválido	-	-	-

Emissor	Risco	Instrumento	Índice	Cupom (XML)	PerIndex (XML)	Emissão	Maturação	Patrimônio(%)	Patrimônio(R\$)
CIA VALE RIO DOCE	Baixo	DEB_cdi (CVRD17)	CDI	0	101,75	20-11-2006	20-11-2010	1,05%	720.272,38
BNDES PARTICIPACOES S	Baixo	DEB_ipca (BNDP12)	IPCA	6	100	20-12-2006	15-01-2012	0,37%	253.147,19
DIAGNOSTICOS AMERICA	Baixo	DEB_cdi (DASA11)	CDI	0	103,6	01-04-2006	01-04-2011	0,27%	186.746,32

# Análise de risco por indexador – Votorantim

<b>Janeiro</b>			
<b>Tipo do Instrumento</b>	<b>Alocação (%)</b>	<b>Prazo Médio (dias úteis)</b>	<b>VaR 5% - 1 mês</b>
IGPM	1,24%	72,31	-0,02%
IPCA	1,81%	493,00	-0,05%
Prefixados	22,29%	354,70	-0,24%
Pós-fixados	74,22%	78,87	-0,01%
Baixa Exposição	1,00%	11,35	0,00%

<b>Fevereiro</b>			
<b>Tipo do Instrumento</b>	<b>Alocação (%)</b>	<b>Prazo Médio (dias úteis)</b>	<b>VaR 5% - 1 mês</b>
IGPM	1,22%	54,32	-0,02%
IPCA	9,02%	665,07	-0,15%
Prefixados	-1,44%	-	-0,09%
Pós-fixados	23,53%	365,38	-0,01%
Baixa Exposição	67,64%	12,81	0,00%

<b>Março</b>			
<b>Tipo do Instrumento</b>	<b>Alocação (%)</b>	<b>Prazo Médio (dias úteis)</b>	<b>VaR 5% - 1 mês</b>
IGPM	1,21%	31,35	-0,02%
IPCA	6,04%	635,55	-0,09%
Prefixados	0,29%	-	-0,10%
Pós-fixados	92,39%	310,39	-0,01%
Baixa Exposição	0,03%	0,00	0,00%

# Análise de risco por emissor – Votorantim

<b>Janeiro</b>			
<b>Emissor</b>	<b>Alocação (%)</b>	<b>Prazo Médio (dias úteis)</b>	<b>VaR 5% - 1 mês</b>
Governo	87,65%	46,11	0,00%
Privado	12,25%	873,52	-0,04%
Oper. Compromissadas	0,09%	1,00	0,00%
BM&F	0,01%	-	-0,25%
<i>Comprado</i>	24,11%	-	-
<i>Vendido</i>	-24,10%	-	-
<b>Fevereiro</b>			
<b>Emissor</b>	<b>Alocação (%)</b>	<b>Prazo Médio (dias úteis)</b>	<b>VaR 5% - 1 mês</b>
Governo	88,25%	85,76	-0,16%
Privado	11,71%	861,29	-0,04%
Oper. Compromissadas	-	-	-
BM&F	0,04%	-	-0,11%
<i>Comprado</i>	60,88%	-	-
<i>Vendido</i>	-60,87%	-	-
<b>Março</b>			
<b>Emissor</b>	<b>Alocação (%)</b>	<b>Prazo Médio (dias úteis)</b>	<b>VaR 5% - 1 mês</b>
Governo	88,61%	284,43	-0,50%
Privado	11,34%	843,37	-0,05%
Oper. Compromissadas	-	-	-
BM&F	0,05%	-	-0,63%
<i>Comprado</i>	86,31%	-	-
<i>Vendido</i>	-86,29%	-	-

# Títulos privados – Votorantim

## Títulos Privados

Risco de Crédito	Alocação (%)	Prazo Médio (dias úteis)	VaR 5% - 1 mês
CDBs e Outros	-	-	-
Debêntures	5.39%	320.36	-0.05%
FIDCs	5.94%	1317.60	-0.00%
CCBs	-	-	-
CRIs+CCIs	-	-	-
CDCAs	-	-	-
DPGEs	-	-	-

***Há uma debênture na carteira classificada como alto risco de crédito.  
Os demais títulos são classificados como baixo risco de crédito***



# Títulos privados – Votorantim

- Alocação em Debêntures

Emissor	Risco	Instrumento	Índice	Cupom (XML)	PerclIndex (XML)	Emissão	Maturação	Patrimônio(%)	Patrimônio(R\$)
TRACTEBEL ENERGIA SA	Baixo	DEB_cdi (TRAC13)	CDI	0	117	01-04-2009	01-04-2011	1,55%	1.055.971,67
BNDES PARTICIPACOES S	Baixo	DEB_ipca (BNDP12)	IPCA	6	100	20-12-2006	15-01-2012	0,89%	609.908,12
LIGHT SERVICOS ELETRIC	Baixo	DEB_cdi (LSEL16)	CDI	0	115	01-06-2009	01-06-2011	0,27%	186.967,50
CP CIMENTO PARTICIPAC	Alto	DEB_cdi (CPCM12)	CDI	0	100	05-03-2007	10-12-2011	0,02%	14.369,77

## Análise da gestão – Multimercado

- Resultado da RBS Prev não superou o benchmark definido na Política e nem a mediana em nenhum período avaliados
  - Alta alocação em títulos pós-fixados fez com o que o resultado não atingisse o benchmark
    - Gestores não estão seguindo o benchmark definido na Política de 2010
- O gestor Votorantim obteve o melhor resultado no período em função da maior alocação em títulos indexados ao IPCA e da gestão mais ativa em renda fixa

# Enquadramento da entidade

Março de 2010

# Enquadramento da entidade

## Limites em Relação aos Recursos do Plano

OBSERVAÇÃO: Não são considerados nem o disponível, nem os empréstimos, nem os imóveis

### Renda Fixa

Títulos	Limite	Investimento	Desenquadramento
Títulos Federais	100.00%	91.07%	0.00%
Outros Ativos de RF	80.00%	8.89%	0.00%
FIDCs	20.00%	1.49%	0.00%
CCBs/Nota Promiss.	20.00%	0.00%	0.00%
CRIs	20.00%	0.00%	0.00%
CCIs	20.00%	0.00%	0.00%
NCEs/CCE	20.00%	0.00%	0.00%
CDCAs/CPRs/CRA/WAs	20.00%	0.00%	0.00%

### Renda Variável

Títulos	Limite	Investimento	Desenquadramento
Total RV	70.00%	0.04%	0.00%
Novo Mercado	70.00%	0.04%	0.00%
Nível 2	60.00%	0.00%	0.00%
Nível 1	45.00%	0.00%	0.00%
Bovespa Mais	50.00%	0.00%	0.00%
Sem Nível + ETFs	35.00%	0.00%	0.00%
SPEs	25.00%	0.00%	0.00%
RV Outros	3.00%	0.00%	0.00%

# Enquadramento da entidade

## Derivativos

Títulos	Limite*	Investimento	Desenquadramento
Limite de Atuação em Mercados Derivativos			
15% (Títulos mais Ações do IBOVESPA) - Depósito Margem	13.83%	ND**	0.00%
5% (Títulos mais Ações do IBOVESPA) - Prêmios Pagos	4.61%	0.02%	0.00%

\* Para o limite são considerados os títulos da dívida pública federal, títulos de instituições financeiras e as ações pertencentes ao índice Bovespa.

\*\* ND significa que a informação da conta de margem ainda não foi disponibilizada pelos gestores.

## Limite por Patrimônio do Plano

Instituição Financeira*	Limite 20%
BCO VOTORANTIM SA	2.30%
BCO BRADESCO SA	2.07%
-	-
-	-
-	-
-	-
-	-
-	-
-	-
-	-
-	-

\* 10 maiores aplicações

# Enquadramento da entidade

## Limite por Patrimônio da Entidade

---

Instituição Não Financeira*	Limite 10%
CIA VALE RIO DOCE	0.98%
TRACTEBEL ENERGIA SA	0.76%
BNDES PARTICIPACOES SA BNDESPA.	0.62%
DIAGNOSTICOS AMERICA SA	0.26%
CEMIG GERACAO TRANSMISSAO SA	0.18%
LIGHT SERVICOS ELETRICIDADE SA	0.14%
CIA PIRATININGA FORCA LUZ	0.08%
MARFRIG FRIGORIFICOS COM ALIME.	0.04%
CP CIMENTO PARTICIPACOES SA	0.01%
-	-

\* 10 maiores aplicações

Nome do FIDC	Limite 10%
FIDC CESP IV - SENIOR	1.03%
BMG FIDC CREDITOS CONSIGNADOS VI (SENIOR)	0.46%

# Enquadramento da entidade

## Limites em Relação aos Recursos da EFPC

OBSERVAÇÃO: Não são considerados nem o disponível, nem os empréstimos, nem os imóveis

### Limite por Patrimônio do Emissor - Instituição Financeira

Instituição Financeira*	Limite 25%
BCO VOTORANTIM SA	0.04%
BCO BRADESCO SA	0.01%
-	-
-	-
-	-

\* 5 maiores aplicações

### Limite por Patrimônio e Capital Votante do Emissor - Companhia Aberta

Patrimônio Emissor*	Limite 25%	Capital Votante Emissor*	Limite 25%
BCO VOTORANTIM SA	0.04%	MARFRIG FRIGORIFICOS COM.	0.00%
BCO BRADESCO SA	0.01%	-	-
-	-	-	-
-	-	-	-
-	-	-	-

\* 5 maiores aplicações

### Limite por Patrimônio dos FIDCs

Nome do Fundo	Valor Aplicado (R\$)	Limite 25%
BMG FIDC CREDITOS CONSIGNADOS VI (SENIOR)	631,816.69	0.19%
FIDC CESP IV - SENIOR	1,427,566.71	0.10%

# Enquadramento da entidade

## Limite por Emissão - Debêntures

---

Ticker*	Emissor	Limite 25% Emissão
DASA11	DIAGNÓSTICOS DA AMÉRICA	0.34%
TRAC13	TRACTEBEL ENERGIA	0.17%
BNDP12	BNDESPAR	0.15%
CPCM12	CP CIMENTO	0.10%
LSEL16	LIGHT	0.07%

\* 5 maiores aplicações



# Análise do enquadramento

- Todos os limites de risco e alocação definidos foram respeitados

# Agenda de obrigações

# Agenda de obrigações

• Envio do Demonstrativo de Investimentos referente ao mês de março de 2009	Até 15 de maio de 2010
• Envio do Demonstrativo de Investimentos referente ao mês de abril de 2010	Até 15 de junho de 2010
• Envio do Demonstrativo de Investimentos referente ao mês de maio de 2010	Até 15 de julho de 2010

# Próximas reuniões do Clube de Investimentos

- Apresentação dos resultados do 2º trimestre de 2010

29 de julho de 2010

- Apresentação dos resultados do 3º trimestre de 2010

28 de outubro de 2010