



Risco de Mercado

Patrimônio Líquido

PL Calculado	10.954.444,26
PL Informado	10.954.526,00
PL Calculado a Mercado	10.954.444,26

Value At Risk

Value-at-Risk	1.027.050,82
Value-at-Risk (%)	9,3757

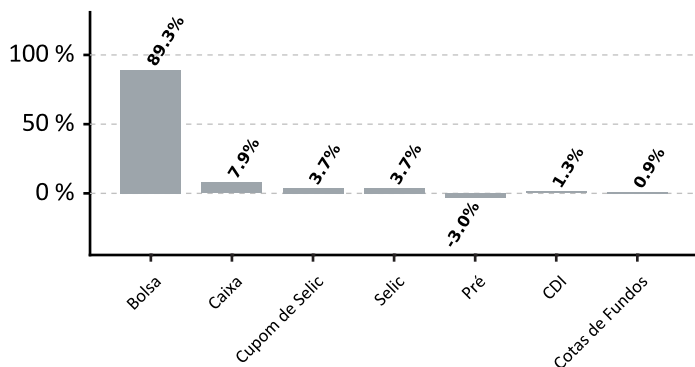
Parâmetros Para Cálculo Do VaR

Modelo	Non-Parametric
Nível de Confiança	95%
Horizonte de Tempo	21
BVaR (%)	

BVaR - IBOVESPA - RBS PREV **2,3678**

Distribuição Percentual da Carteira por Fator de Risco

(% sobre PL Calculado)



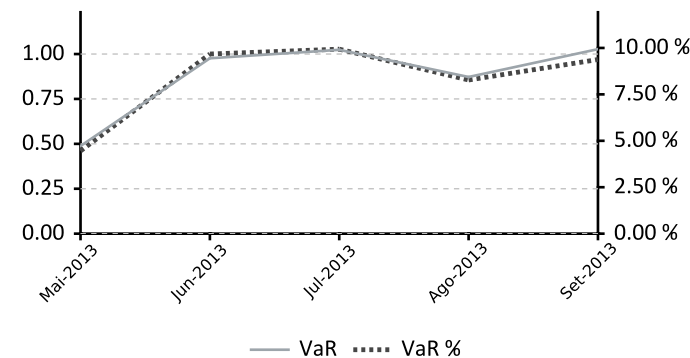
Evolução do PL

(em milhões)

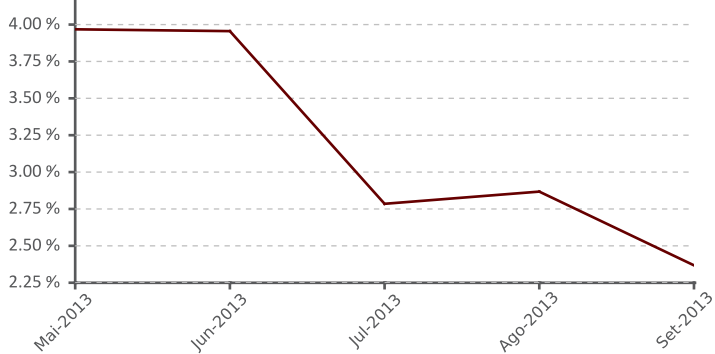


Evolução do VaR

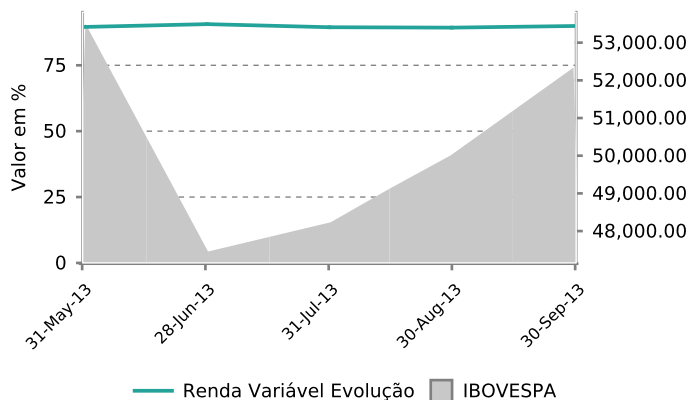
(em milhões)



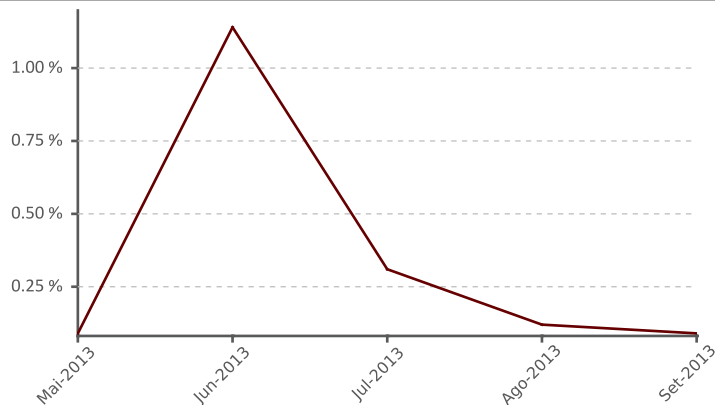
Evolução do BVaR (%) Renda Variável



Alocação em Renda Variável



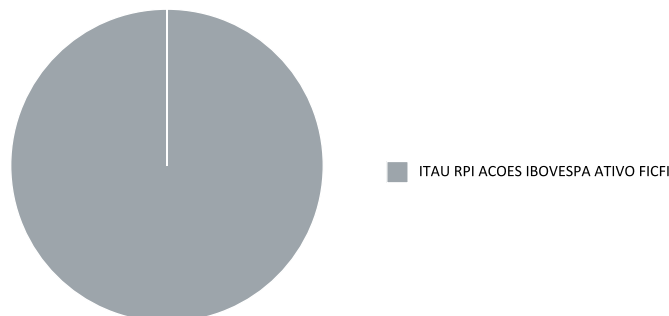
Evolução de Crédito Privado





Composição do Plano

Book	Valor
ITAU RPI ACOES IBOVESPA ATIVO FICFI	10.954.526,00



Participação por Classe de Ativos

Fatores de Risco	%			Dur. Ativa (du)			Dur. Passiva (du)		
	30/09/2013	30/08/2013	31/07/2013	30/09/2013	30/08/2013	31/07/2013	30/09/2013	30/08/2013	31/07/2013
Bolsa	89,26%	88,50%	89,10%	-	-	-	-	-	-
CDI	1,27%	-	-	-	-	-	-	-	-
Caixa	7,91%	9,00%	9,92%	-	-	-	-	-	-
Cotas de Fundos	0,92%	-	-	-	-	-	-	-	-
Cupom de Selic	3,66%	4,59%	2,98%	335,50	421,71	456,05	0,00	0,00	0,00
Pré	(3,00)%	(2,09)%	(2,00)%	187,00	0,00	0,00	56,98	33,00	10,64
Selic	3,66%	4,59%	2,98%	-	-	-	-	-	-

Maiores Exposições Consolidado 10+

Contraparte	MtM Calc	MtM Calc (%)
SECRETARIA TESOUREO NACIONAL	1.520.401,81	13,88
Não Informado	6.515,96	0,06
BCO BRADESCO SA	1.265,00	0,01
BCO BTG PACTUAL SA	765,20	0,01
ITAU UNIBANCO HOLDING SA	749,54	0,01
BCO CITIBANK SA	73,71	0,00

Basiléia Emissores Crédito Privado

Contraparte	Basiléia
BCO SANTANDER (BRASIL) SA	21,50
BCO BTG PACTUAL SA	18,60
BCO ESTADO RIO GRANDE SUL SA	17,90
BCO BRASIL SA	15,90
BCO BRADESCO SA	15,40
BCO CITIBANK SA	15,20



Exposições

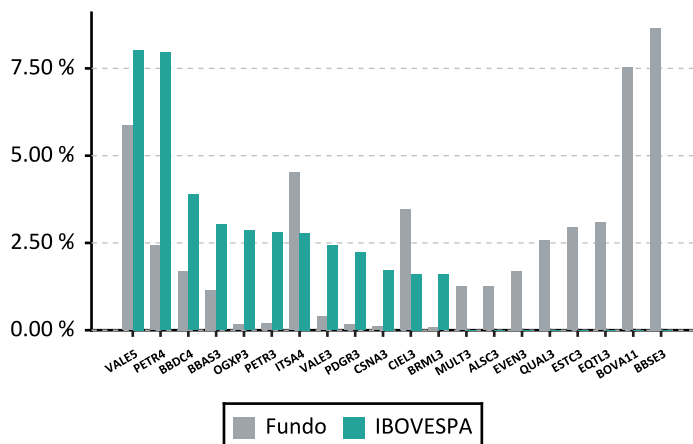
Exposição Individual (10+) / Total Ações

Deslocamento do Benchmark

ATIVO	FUNDO	IBOVESPA	Diferença	Rentabilidade
Positivos				
1 BBSE3	8,66%	0,00%	8,66%	13,36%
2 BOVA11	7,53%	0,00%	7,53%	3,62%
3 EQTL3	3,08%	0,00%	3,08%	4,74%
4 ESTC3	2,94%	0,00%	2,94%	(1,94)%
5 QUAL3	2,58%	0,00%	2,58%	8,58%
6 CIEL3	3,45%	1,61%	1,84%	4,57%
7 ITSA4	4,52%	2,79%	1,73%	7,85%
8 EVEN3	1,69%	0,00%	1,69%	5,37%
9 ALSC3	1,26%	0,00%	1,26%	7,10%
10 MULT3	1,25%	0,00%	1,25%	11,05%
Total	36,96%	4,40%	32,56%	

Negativos

1 PETR4	2,42%	7,96%	(5,54)%	9,29%
2 OGXP3	0,16%	2,85%	(2,69)%	(30,00)%
3 PETR3	0,19%	2,80%	(2,61)%	6,20%
4 BBDC4	1,70%	3,88%	(2,18)%	9,72%
5 VALE5	5,87%	8,03%	(2,16)%	1,41%
6 PDGR3	0,17%	2,22%	(2,05)%	6,96%
7 VALE3	0,40%	2,42%	(2,02)%	0,12%
8 BBAS3	1,15%	3,03%	(1,88)%	13,60%
9 CSNA3	0,10%	1,73%	(1,63)%	12,35%
10 BRML3	0,09%	1,60%	(1,51)%	11,05%
Total	12,25%	36,52%	(24,27)%	



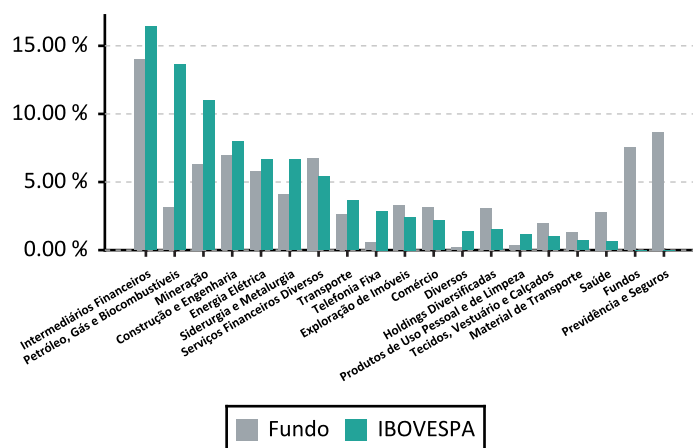
Exposição Setorial (10+)

Deslocamento do Benchmark

ATIVO	FUNDO	IBOVESPA	Diferença
Positivos			
1 Previdência e Seguros	8,66%	0,00%	8,66%
2 Fundos	7,53%	0,00%	7,53%
3 Diversos	5,70%	1,96%	3,73%
4 Saúde	2,79%	0,65%	2,15%
5 Holdings Diversificadas	3,06%	1,50%	1,55%
6 Serviços Financeiros Diversos	6,77%	5,39%	1,38%
7 Comércio	3,13%	2,16%	0,97%
8 Tecidos, Vestuário e Calçados	1,94%	1,00%	0,94%
9 Exploração de Imóveis	3,27%	2,43%	0,84%
10 Material de Transporte	1,29%	0,71%	0,58%
Total	44,15%	15,81%	28,34%

Negativos

1 Petróleo, Gás e Biocombustíveis	3,12%	13,60%	(10,48)%
2 Mineração	6,32%	11,00%	(4,68)%
3 Siderurgia e Metalurgia	4,10%	6,65%	(2,55)%
4 Intermediários Financeiros	14,02%	16,41%	(2,40)%
5 Telefonia Fixa	0,58%	2,88%	(2,30)%
6 Diversos	0,18%	1,35%	(1,17)%
7 Transporte	2,61%	3,67%	(1,06)%
8 Construção e Engenharia	6,96%	8,00%	(1,04)%
9 Energia Elétrica	5,80%	6,65%	(0,86)%
10 Produtos de Uso Pessoal e de Limpeza	0,34%	1,15%	(0,81)%
Total	44,03%	71,36%	(27,33)%





Aquisições durante o Mês

Títulos Públicos

Produto	Inf.	Tx. Média	Tx. ANBIMA	Vencimento	Fundo de Origem
LTN	138.528,58	9,88	9,96	01/07/2014	JGP INSTITUCIONAL FIA