



Risco de Mercado

Patrimônio Líquido

PL Calculado	207.309.258,86
PL Informado	207.387.123,62
PL Calculado a Mercado	207.309.258,86

Value At Risk

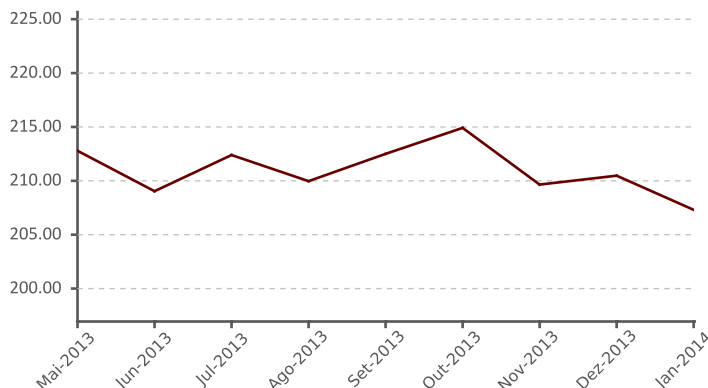
Value-at-Risk	5.532.794,11
Value-at-Risk (%)	2,6689

Parâmetros Para Cálculo Do VaR

Modelo	Non-Parametric
Nível de Confiança	95%
Horizonte de Tempo	21

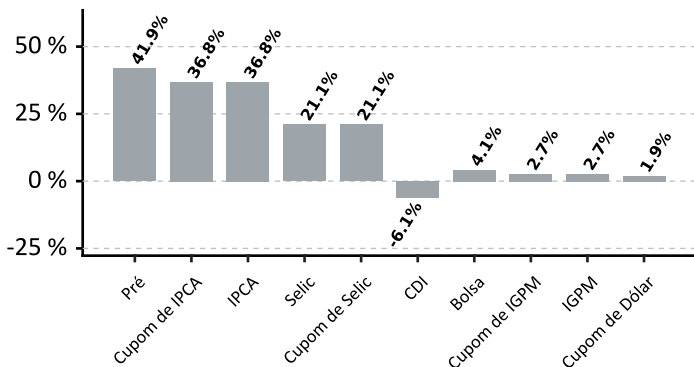
Evolução do PL

(em milhões)



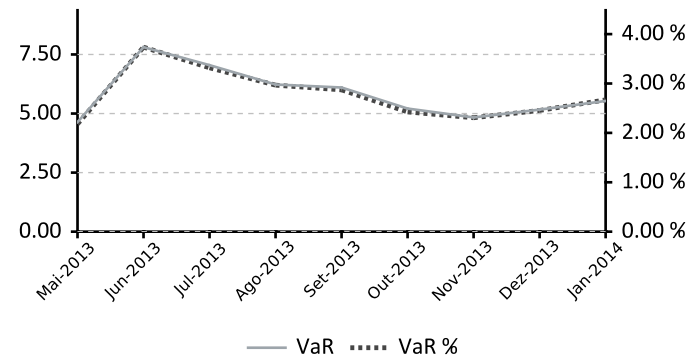
Distribuição Percentual da Carteira por Fator de Risco

(% sobre PL Calculado)

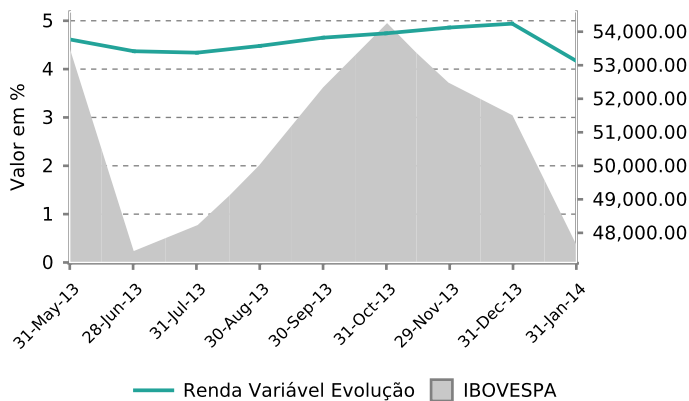


Evolução do VaR

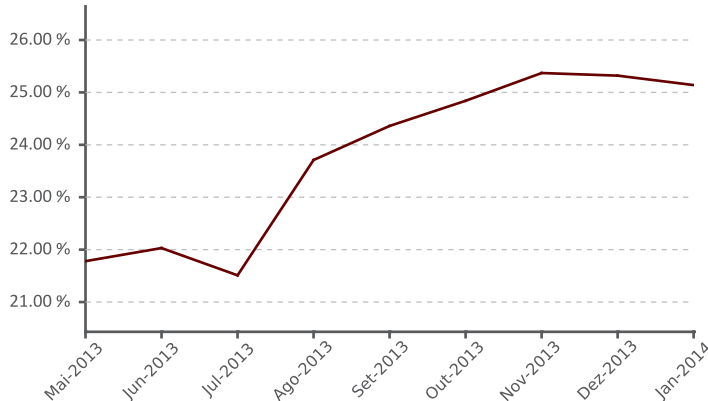
(em milhões)



Alocação em Renda Variável



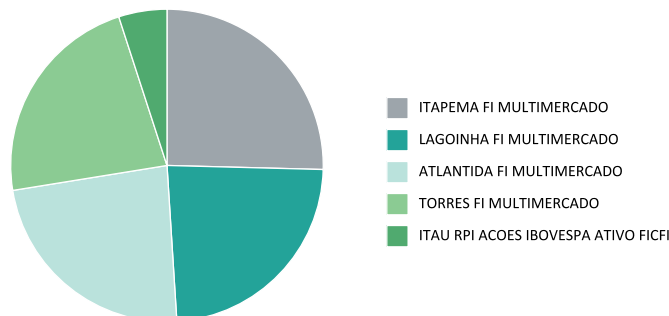
Evolução de Crédito Privado





Composição do Plano

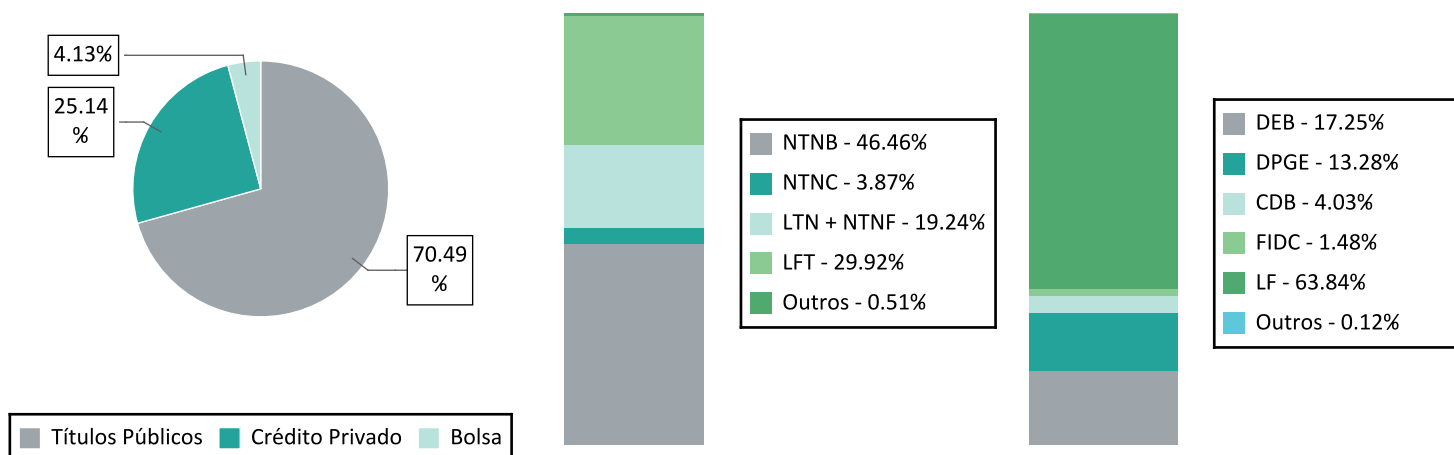
Book	Valor
ITAPEMA FI MULTIMERCADO	52.702.503,43
LAGOINHA FI MULTIMERCADO	48.900.259,23
ATLANTIDA FI MULTIMERCADO	48.640.012,90
TORRES FI MULTIMERCADO	46.791.562,34
ITAU RPI ACOES IBOVESPA ATIVO FICFI	10.352.785,72



Participação por Classe de Ativos

Fatores de Risco	(%)			Dur. Ativa (du)			Dur. Passiva (du)		
	31/01/2014	31/12/2013	29/11/2013	31/01/2014	31/12/2013	29/11/2013	31/01/2014	31/12/2013	29/11/2013
Bolsa	4,09%	4,89%	4,80%	-	-	-	-	-	-
CDI	(6,10)%	(6,22)%	5,07%	-	-	-	-	-	-
Caixa	0,63%	0,34%	(0,11)%	-	-	-	-	-	-
Cotas de Fundos	0,37%	0,37%	0,38%	-	-	-	-	-	-
Cupom de Dólar	1,95%	1,91%	2,46%	21,00	22,36	22,00	0,00	0,00	0,00
Cupom de IGPM	2,73%	2,70%	2,78%	1.799,99	1.804,56	1.828,03	0,00	0,00	0,00
Cupom de IPCA	36,82%	35,51%	36,53%	1.587,36	1.683,55	1.784,23	0,00	0,00	0,00
Cupom de Selic	21,09%	21,72%	13,36%	161,25	192,52	296,35	0,00	0,00	0,00
Dólar	1,95%	1,91%	2,46%	-	-	-	-	-	-
IDI (PRE)	(1,85)%	(26,18)%	(5,64)%	-	-	-	-	-	-
IGPM	2,73%	2,70%	2,78%	-	-	-	-	-	-
IPCA	36,82%	35,51%	36,53%	-	-	-	-	-	-
Pré	41,87%	66,55%	41,99%	567,25	321,00	284,64	199,98	216,81	127,22
Selic	21,09%	21,72%	13,36%	-	-	-	-	-	-

Alocação em Títulos Públicos e Privados





Maiores Exposições Consolidado 10+

Contraparte	MtM Calc	MtM Calc (%)
SECRETARIA TESOUREO NACIONAL	146.123.716,51	70,49
HSBC BANK BRASIL SA BANCO	12.560.911,51	6,06
ITAU UNIBANCO SA	10.277.823,66	4,96
BCO BMG SA	4.417.654,07	2,13
BCO SAFRA SA	3.533.908,57	1,70
BCO BRADESCO SA	2.747.147,39	1,33
BCO BRASIL SA	2.640.134,50	1,27
BCO INDL COML SA BICBANCO	2.503.292,16	1,21
OI SA	1.921.464,08	0,93
BCO SANTANDER (BRASIL) SA	1.850.683,72	0,89

Basiléia Emissores Crédito Privado

Contraparte	Basiléia
BCO SANTANDER (BRASIL) SA	20,70
BCO ALFA INVEST SA (EX BCO REAL	20,60
BCO INDL COML SA BICBANCO	18,90
BCO BTG PACTUAL SA	18,80
ITAUSA INVESTS ITAU SA	18,00
BCO BRADESCO SA	16,40
BCO BRASIL SA	15,30
BCO CITIBANK SA	14,50
BCO SAFRA SA	13,90
BCO BMG SA	13,80
BCO VOLKSWAGEN SA	13,70
HSBC BANK BRASIL SA BANCO	12,80

Exposições

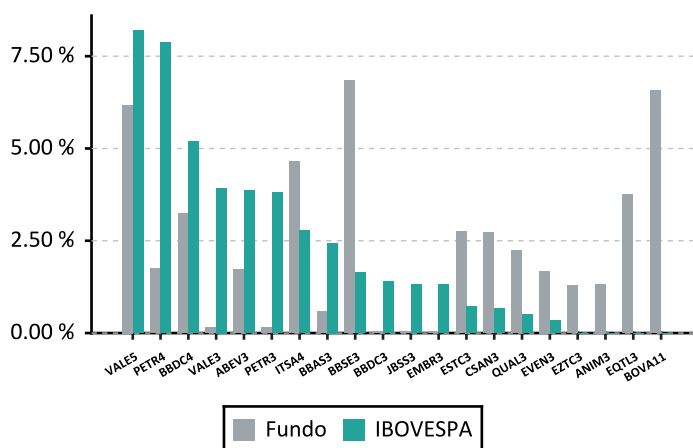
Exposição Individual (10+) / Total Ações

Deslocamento do Benchmark

ATIVO	FUNDO	IBOVESPA	Diferença	Rentabilidade
Positivos				
1 BOVA11	6,56%	0,00%	6,56%	(7,52)%
2 BBSE3	6,85%	1,63%	5,22%	(7,35)%
3 EQTL3	3,76%	0,00%	3,76%	(3,89)%
4 CSAN3	2,72%	0,67%	2,05%	(9,20)%
5 ESTC3	2,74%	0,71%	2,03%	(8,33)%
6 ITSA4	4,64%	2,77%	1,87%	(5,39)%
7 QUAL3	2,23%	0,50%	1,73%	(8,93)%
8 EVEN3	1,68%	0,33%	1,35%	(12,15)%
9 ANIM3	1,33%	0,00%	1,33%	(13,25)%
10 EZTC3	1,29%	0,00%	1,29%	(7,38)%
Total	33,80%	6,61%	27,19%	

Negativos

1 PETR4	1,76%	7,86%	(6,10)%	(13,93)%
2 VALE3	0,16%	3,93%	(3,77)%	(7,45)%
3 PETR3	0,14%	3,81%	(3,67)%	(13,88)%
4 ABEV3	1,72%	3,87%	(2,15)%	(7,10)%
5 VALE5	6,18%	8,19%	(2,01)%	(8,34)%
6 BBDC4	3,25%	5,20%	(1,95)%	(10,01)%
7 BBAS3	0,58%	2,44%	(1,86)%	(14,39)%
8 BBDC3	0,04%	1,40%	(1,36)%	(10,12)%
9 EMBR3	0,04%	1,32%	(1,28)%	(2,65)%
10 JBSS3	0,04%	1,32%	(1,28)%	(3,65)%
Total	13,91%	39,34%	(25,43)%	

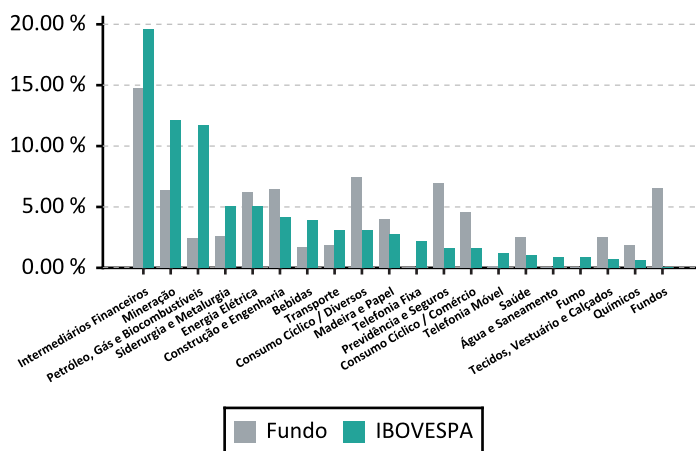




Exposição Setorial (10+)

Deslocamento do Benchmark

ATIVO	FUNDO	IBOVESPA	Diferença
Positivos			
1 Fundos	6,56%	0,00%	6,56%
2 Previdência e Seguros	6,91%	1,63%	5,28%
3 Consumo Cíclico / Diversos	7,39%	3,09%	4,30%
4 Consumo Cíclico / Comércio	4,53%	1,59%	2,94%
5 Construção e Engenharia	6,42%	4,16%	2,26%
6 Tecidos, Vestuário e Calçados	2,51%	0,69%	1,82%
7 Saúde	2,50%	1,06%	1,44%
8 Químicos	1,89%	0,65%	1,23%
9 Madeira e Papel	4,00%	2,78%	1,23%
10 Energia Elétrica	6,17%	5,06%	1,12%
Total	48,87%	20,70%	28,17%
Negativos			
1 Petróleo, Gás e Biocombustíveis	2,40%	11,67%	(9,27)%
2 Mineração	6,33%	12,12%	(5,79)%
3 Intermediários Financeiros	14,72%	19,61%	(4,89)%
4 Siderurgia e Metalurgia	2,56%	5,09%	(2,52)%
5 Bebidas	1,72%	3,87%	(2,15)%
6 Telefonia Fixa	0,07%	2,15%	(2,08)%
7 Transporte	1,84%	3,09%	(1,25)%
8 Telefonia Móvel	0,10%	1,22%	(1,12)%
9 Fumo	0,03%	0,85%	(0,82)%
10 Água e Saneamento	0,07%	0,86%	(0,78)%
Total	29,83%	60,52%	(30,69)%





Aquisições durante o Mês

Títulos Públicos

Produto	Inf.	Tx. Média	Tx. ANBIMA	Vencimento	Fundo de Origem
NTNB	783.238,56	6,63	7,05	15/08/2050	ATLANTIDA FI MULTIMERCADO
NTNB	222.872,77	6,63	7,05	15/08/2050	TORRES FI MULTIMERCADO
NTNB	1.061.298,82	6,63	7,05	15/08/2050	LAGOINHA FI MULTIMERCADO
NTNB	96.783,90	6,63	7,04	15/05/2045	ATLANTIDA FI MULTIMERCADO
NTNB	86.263,91	6,63	7,04	15/05/2045	TORRES FI MULTIMERCADO
NTNB	45.275,78	6,63	7,03	15/08/2040	ATLANTIDA FI MULTIMERCADO
NTNB	40.963,80	6,63	7,03	15/08/2040	TORRES FI MULTIMERCADO
NTNB	47.310,65	6,59	7,01	15/05/2035	ATLANTIDA FI MULTIMERCADO
NTNB	43.009,69	6,59	7,01	15/05/2035	TORRES FI MULTIMERCADO
NTNC	72.151,45	6,35	6,65	01/01/2031	ATLANTIDA FI MULTIMERCADO
NTNC	63.132,52	6,35	6,65	01/01/2031	TORRES FI MULTIMERCADO
NTNB	39.971,47	6,57	6,98	15/08/2030	ATLANTIDA FI MULTIMERCADO
NTNB	37.750,83	6,57	6,98	15/08/2030	TORRES FI MULTIMERCADO
NTNB	54.723,07	6,41	6,94	15/08/2024	ATLANTIDA FI MULTIMERCADO
NTNB	1.368.076,65	6,41	6,94	15/08/2024	ITAPEMA FI MULTIMERCADO
NTNB	50.162,81	6,41	6,94	15/08/2024	TORRES FI MULTIMERCADO
NTNB	1.140.063,84	6,41	6,94	15/08/2024	LAGOINHA FI MULTIMERCADO
NTNB	101.531,88	6,42	6,90	15/08/2022	ATLANTIDA FI MULTIMERCADO
NTNB	156.912,89	6,42	6,90	15/08/2022	TORRES FI MULTIMERCADO
NTNC	37.931,95	6,15	6,55	01/04/2021	ATLANTIDA FI MULTIMERCADO
NTNC	32.096,27	6,15	6,55	01/04/2021	TORRES FI MULTIMERCADO
NTNF	260.496,55	12,96	13,35	01/01/2021	ATLANTIDA FI MULTIMERCADO
NTNF	286.546,20	12,96	13,35	01/01/2021	TORRES FI MULTIMERCADO
NTNB	63.062,60	6,31	6,86	15/08/2020	ATLANTIDA FI MULTIMERCADO
NTNB	56.055,65	6,31	6,86	15/08/2020	TORRES FI MULTIMERCADO
NTNF	207.268,16	12,69	13,24	01/01/2019	TORRES FI MULTIMERCADO
NTNB	80.494,53	6,12	6,80	15/08/2018	ATLANTIDA FI MULTIMERCADO
NTNB	71.024,59	6,12	6,80	15/08/2018	TORRES FI MULTIMERCADO
NTNC	8.812,41	5,77	6,26	01/07/2017	ATLANTIDA FI MULTIMERCADO
NTNC	11.749,88	5,77	6,26	01/07/2017	TORRES FI MULTIMERCADO
NTNB	54.320,55	5,87	6,62	15/05/2017	ATLANTIDA FI MULTIMERCADO
NTNB	51.958,79	5,87	6,62	15/05/2017	TORRES FI MULTIMERCADO
NTNB	103.602,93	5,53	6,52	15/08/2016	ATLANTIDA FI MULTIMERCADO
NTNB	481.874,10	5,53	6,52	15/08/2016	ITAPEMA FI MULTIMERCADO
NTNB	91.556,08	5,53	6,52	15/08/2016	TORRES FI MULTIMERCADO
LTN	182.983,97	11,81	12,70	01/01/2016	TORRES FI MULTIMERCADO
LTN	1.698.436,47	11,31	12,34	01/07/2015	ATLANTIDA FI MULTIMERCADO
LTN	2.547.654,69	11,31	12,34	01/07/2015	TORRES FI MULTIMERCADO
NTNB	4.343.912,80	4,32	5,59	15/05/2015	ATLANTIDA FI MULTIMERCADO
NTNB	1.447.970,92	4,32	5,59	15/05/2015	ITAPEMA FI MULTIMERCADO
NTNB	822.930,14	4,32	5,59	15/05/2015	TORRES FI MULTIMERCADO
NTNB	1.689.299,37	4,32	5,59	15/05/2015	LAGOINHA FI MULTIMERCADO
LTN	43.799,97	10,93	12,06	01/04/2015	TORRES FI MULTIMERCADO
NTNB	66.089,71	3,74	5,05	15/08/2014	ATLANTIDA FI MULTIMERCADO
NTNB	58.746,42	3,74	5,05	15/08/2014	TORRES FI MULTIMERCADO