



Risco de Mercado

Patrimônio Líquido

PL Calculado	212.865.049,40
PL Informado	212.946.022,99
PL Calculado a Mercado	212.865.049,40

Value At Risk

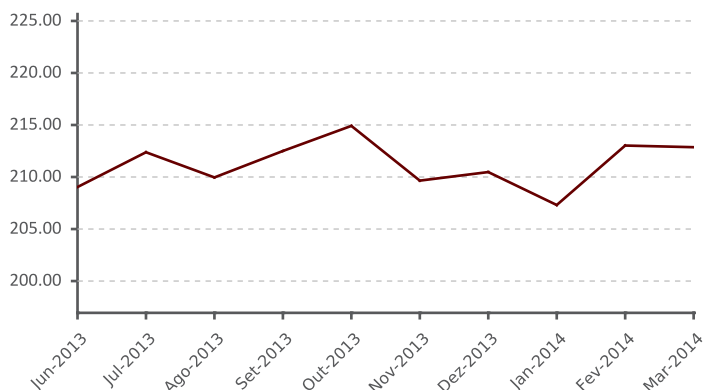
Value-at-Risk	5.085.275,32
Value-at-Risk (%)	2,3890

Parâmetros Para Cálculo Do VaR

Modelo	Non-Parametric
Nível de Confiança	95%
Horizonte de Tempo	21

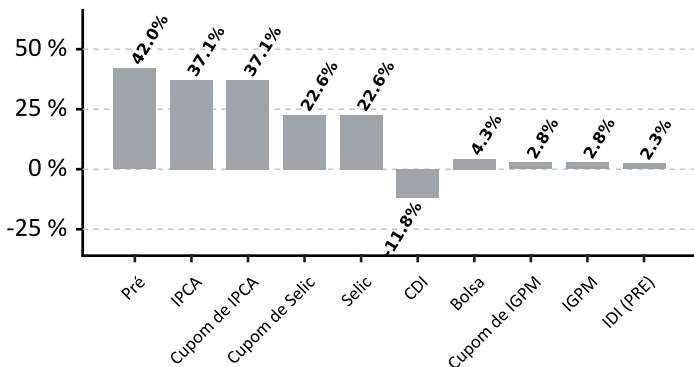
Evolução do PL

(em milhões)



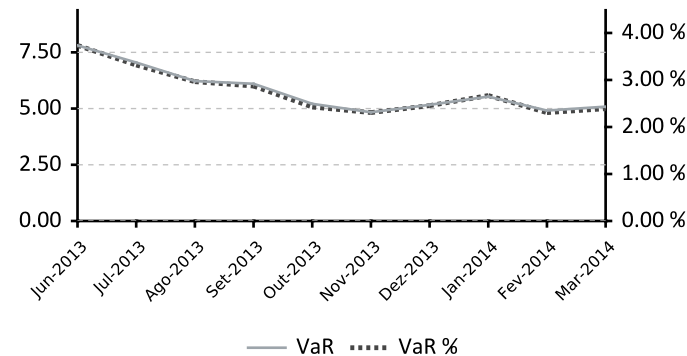
Distribuição Percentual da Carteira por Fator de Risco

(% sobre PL Calculado)

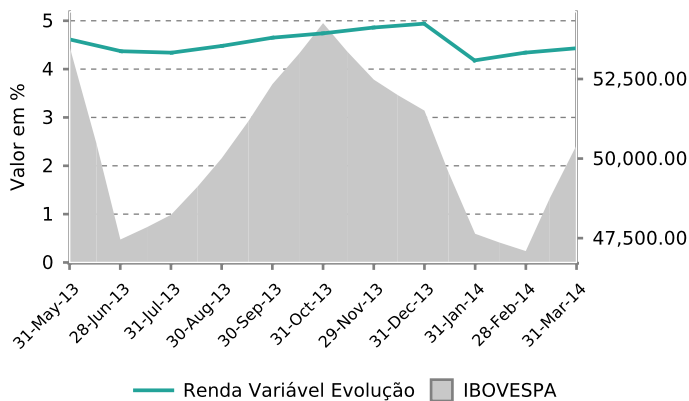


Evolução do VaR

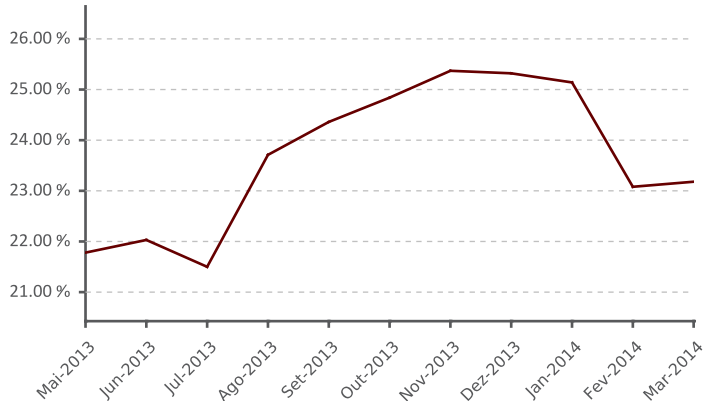
(em milhões)



Alocação em Renda Variável



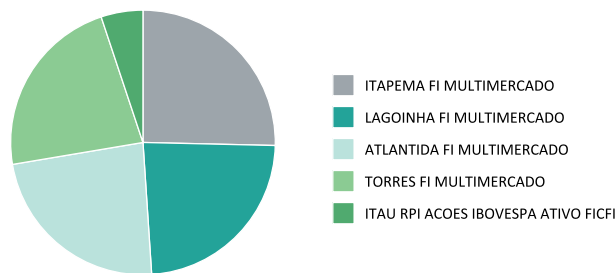
Evolução de Crédito Privado





Composição do Plano

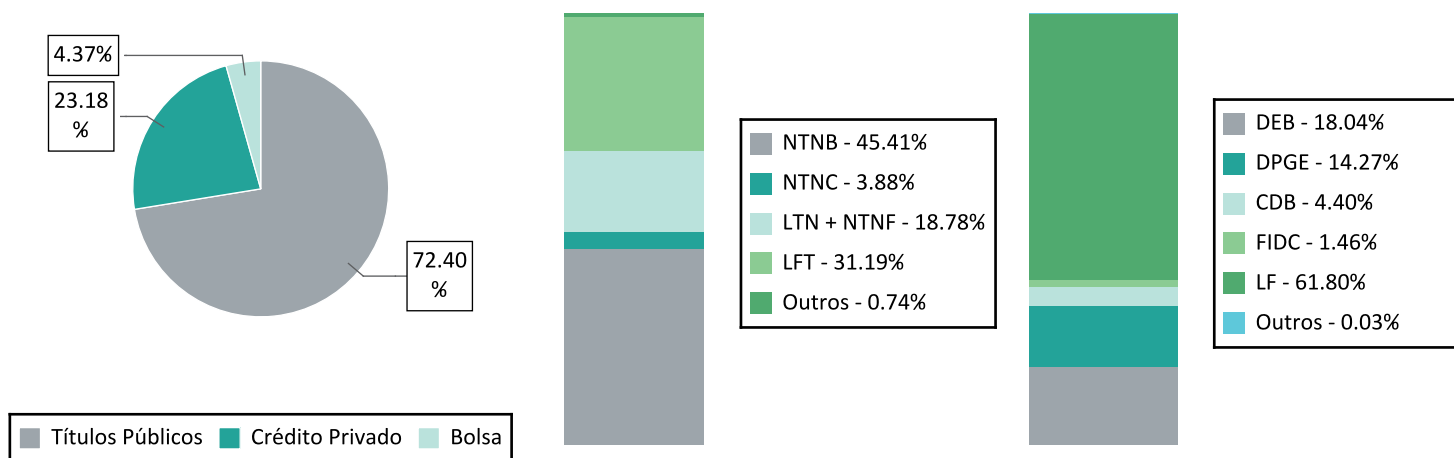
Book	Valor
ITAPEMA FI MULTIMERCADO	54.014.399,37
LAGOINHA FI MULTIMERCADO	50.229.007,83
ATLANTIDA FI MULTIMERCADO	49.818.836,40
TORRES FI MULTIMERCADO	47.990.140,22
ITAU RPI ACOES IBOVESPA ATIVO FICFI	10.893.639,17



Participação por Classe de Ativos

Fatores de Risco	(%)			Dur. Ativa (du)			Dur. Passiva (du)		
	31/03/2014	28/02/2014	31/01/2014	31/03/2014	28/02/2014	31/01/2014	31/03/2014	28/02/2014	31/01/2014
Bolsa	4,30%	4,21%	4,09%	-	-	-	-	-	-
CDI	(11,82)%	(6,48)%	(6,10)%	-	-	-	-	-	-
Caixa	0,58%	0,01%	0,63%	-	-	-	-	-	-
Cotas de Fundos	-	-	0,37%	-	-	-	-	-	-
Cupom de Dólar	1,66%	2,76%	1,95%	21,00	20,00	21,00	0,00	0,00	0,00
Cupom de IGPM	2,81%	2,78%	2,73%	1.768,58	1.800,48	1.799,99	0,00	0,00	0,00
Cupom de IPCA	37,06%	35,24%	36,82%	1.648,33	1.704,48	1.587,36	0,00	0,00	0,00
Cupom de Selic	22,58%	24,98%	21,09%	252,88	149,35	161,25	0,00	0,00	0,00
Dólar	1,66%	2,76%	1,95%	-	-	-	-	-	-
IDI (PRE)	2,28%	3,00%	(1,85)%	-	-	-	-	-	-
IGPM	2,81%	2,78%	2,73%	-	-	-	-	-	-
IPCA	37,06%	35,24%	36,82%	-	-	-	-	-	-
Pré	42,01%	34,94%	41,87%	465,23	519,82	567,25	184,38	522,69	199,98
Selic	22,58%	24,98%	21,09%	-	-	-	-	-	-

Alocação em Títulos Públicos e Privados





Maiores Exposições Consolidado 10+

Contraparte	MtM Calc	MtM Calc (%)
SECRETARIA TESOUREO NACIONAL	154.116.464,36	72,40
HSBC BANK BRASIL SA BANCO	12.769.800,86	6,00
ITAU UNIBANCO SA	10.719.801,41	5,04
BCO BMG SA	4.495.672,49	2,11
BCO BRADESCO SA	2.785.084,26	1,31
BCO BRASIL SA	2.685.227,28	1,26
BCO INDL COML SA BICBANCO	2.546.328,71	1,20
BCO SANTANDER (BRASIL) SA	1.881.272,63	0,88
OI SA	1.853.413,49	0,87
SONAE SIERRA BRASIL SA	1.626.177,71	0,76

Basiléia Emissores Crédito Privado

Contraparte	Basiléia
BCO ALFA INVEST SA (EX BCO REAL)	19,40
BCO INDL COML SA BICBANCO	19,20
BCO SANTANDER (BRASIL) SA	19,20
BCO BTG PACTUAL SA	17,70
BCO BRADESCO SA	16,60
ITAUSA INVESTS ITAU SA	16,50
BCO BRASIL SA	14,50
BCO CITIBANK SA	14,40
BCO BMG SA	13,50
BCO VOLKSWAGEN SA	12,80
HSBC BANK BRASIL SA BANCO	11,80

Exposições

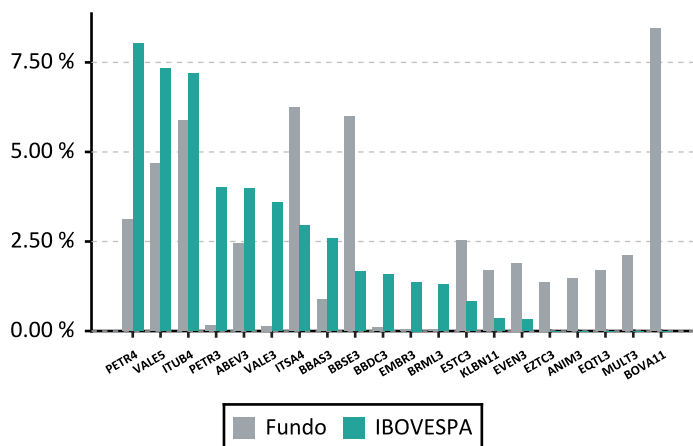
Exposição Individual (10+) / Total Ações

Deslocamento do Benchmark

ATIVO	FUNDO	IBOVESPA	Diferença	Rentabilidade
Positivos				
1 BOVA11	8,44%	0,00%	8,44%	6,53%
2 BBSE3	5,98%	1,67%	4,31%	7,77%
3 ITSA4	6,23%	2,95%	3,28%	9,14%
4 MULT3	2,11%	0,00%	2,11%	5,03%
5 ESTC3	2,54%	0,83%	1,71%	3,44%
6 EQTL3	1,68%	0,00%	1,68%	3,13%
7 EVEN3	1,90%	0,33%	1,57%	6,44%
8 ANIM3	1,46%	0,00%	1,46%	7,45%
9 EZTC3	1,37%	0,00%	1,37%	8,65%
10 KLBN11	1,68%	0,34%	1,34%	0,36%
Total	33,39%	6,12%	27,27%	

Negativos

1 PETR4	3,12%	8,03%	(4,91)%	16,11%
2 PETR3	0,16%	4,02%	(3,86)%	15,17%
3 VALE3	0,14%	3,60%	(3,46)%	(4,79)%
4 VALE5	4,67%	7,34%	(2,67)%	(2,54)%
5 BBAS3	0,88%	2,59%	(1,71)%	11,95%
6 ABEV3	2,45%	3,97%	(1,52)%	0,41%
7 BBDC3	0,10%	1,58%	(1,48)%	15,38%
8 EMBR3	0,04%	1,37%	(1,33)%	(3,14)%
9 ITUB4	5,88%	7,20%	(1,32)%	8,60%
10 BRML3	0,04%	1,30%	(1,26)%	9,02%
Total	17,48%	41,00%	(23,52)%	

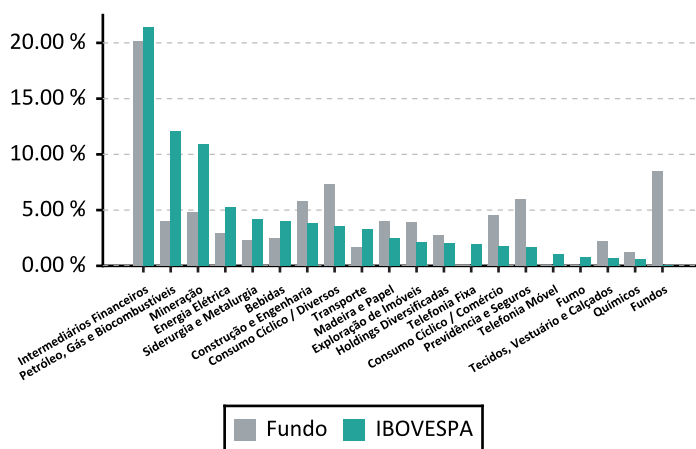




Exposição Setorial (10+)

Deslocamento do Benchmark

ATIVO	FUNDO	IBOVESPA	Diferença
Positivos			
1 Fundos	8,44%	0,00%	8,44%
2 Previdência e Seguros	6,00%	1,67%	4,33%
3 Consumo Cíclico / Diversos	7,33%	3,55%	3,78%
4 Consumo Cíclico / Comércio	4,53%	1,72%	2,81%
5 Construção e Engenharia	5,80%	3,78%	2,02%
6 Exploração de Imóveis	3,91%	2,09%	1,82%
7 Tecidos, Vestuário e Calçados	2,24%	0,66%	1,58%
8 Madeira e Papel	4,00%	2,48%	1,52%
9 Holdings Diversificadas	2,72%	2,00%	0,71%
10 Químicos	1,21%	0,60%	0,61%
Total	46,17%	18,54%	27,62%
Negativos			
1 Petróleo, Gás e Biocombustíveis	3,95%	12,05%	(8,09)%
2 Mineração	4,81%	10,94%	(6,13)%
3 Energia Elétrica	2,91%	5,28%	(2,37)%
4 Telefonia Fixa	0,06%	1,95%	(1,89)%
5 Siderurgia e Metalurgia	2,29%	4,16%	(1,87)%
6 Transporte	1,69%	3,31%	(1,63)%
7 Bebidas	2,45%	3,97%	(1,51)%
8 Intermediários Financeiros	20,13%	21,42%	(1,29)%
9 Telefonia Móvel	0,05%	1,07%	(1,02)%
10 Fumo	0,02%	0,78%	(0,76)%
Total	38,36%	64,92%	(26,56)%





Aquisições durante o Mês

Títulos Públicos

Produto	Inf.	Tx. Média	Tx. ANBIMA	Vencimento	Fundo de Origem
NTNB	388.200,44	6,84	6,73	15/08/2050	ATLANTIDA FI MULTIMERCADO
NTNB	151.332,38	6,84	6,73	15/08/2050	TORRES FI MULTIMERCADO
NTNB	44.831,73	6,66	6,72	15/05/2045	ATLANTIDA FI MULTIMERCADO
NTNB	42.590,14	6,66	6,72	15/05/2045	TORRES FI MULTIMERCADO
NTNB	17.758,71	6,65	6,71	15/08/2040	ATLANTIDA FI MULTIMERCADO
NTNB	17.758,71	6,65	6,71	15/08/2040	TORRES FI MULTIMERCADO
NTNB	20.557,00	6,60	6,67	15/05/2035	ATLANTIDA FI MULTIMERCADO
NTNB	20.557,00	6,60	6,67	15/05/2035	TORRES FI MULTIMERCADO
NTNB	25.060,72	6,71	6,63	15/08/2030	ATLANTIDA FI MULTIMERCADO
NTNB	25.060,72	6,71	6,63	15/08/2030	TORRES FI MULTIMERCADO
NTNB	21.083,43	6,40	6,46	15/08/2024	ATLANTIDA FI MULTIMERCADO
NTNB	23.426,03	6,40	6,46	15/08/2024	TORRES FI MULTIMERCADO
NTNB	57.531,36	6,46	6,39	15/05/2023	ATLANTIDA FI MULTIMERCADO
NTNB	21.574,26	6,46	6,39	15/05/2023	TORRES FI MULTIMERCADO
NTNB	443.280,75	6,28	6,35	15/08/2022	ATLANTIDA FI MULTIMERCADO
NTNB	104.301,35	6,28	6,35	15/08/2022	TORRES FI MULTIMERCADO
NTNB	28.709,99	6,16	6,24	15/08/2020	TORRES FI MULTIMERCADO
NTNB	58.517,93	6,21	6,20	15/05/2019	TORRES FI MULTIMERCADO
NTNB	253.106,99	6,01	6,12	15/08/2018	ATLANTIDA FI MULTIMERCADO
NTNB	40.979,23	6,01	6,12	15/08/2018	TORRES FI MULTIMERCADO
NTNB	24.677,77	5,74	5,83	15/05/2017	ATLANTIDA FI MULTIMERCADO
NTNB	24.677,77	5,74	5,83	15/05/2017	TORRES FI MULTIMERCADO
NTNB	2.134.656,26	5,63	5,72	15/08/2016	ATLANTIDA FI MULTIMERCADO
NTNB	973.617,45	5,63	5,72	15/08/2016	ITAPEMA FI MULTIMERCADO
NTNB	369.974,63	5,63	5,72	15/08/2016	TORRES FI MULTIMERCADO
NTNB	226.803,74	4,54	4,54	15/05/2015	ATLANTIDA FI MULTIMERCADO
NTNB	211.849,65	4,54	4,54	15/05/2015	TORRES FI MULTIMERCADO
NTNB	31.648,31	4,65	4,25	15/08/2014	ATLANTIDA FI MULTIMERCADO
NTNB	29.213,83	4,65	4,25	15/08/2014	TORRES FI MULTIMERCADO

Alterações de Ratings

Títulos Privados

Produto	Contraparte	Agência	Rating Anterior	Rating Atual	Emissor/Emissão	Fundo de Origem
DPGE_cdi	BCO BMG SA	FR	BBB(bra)	BBB+(bra)	Emissão	ITAPEMA FI MULTIMERCADO
DPGE_cdi	BCO BMG SA	FR	BBB(bra)	BBB+(bra)	Emissão	LAGOINHA FI MULTIMERCADO