



## Risco de Mercado

### Patrimônio Líquido

PL Calculado	232.083.033,21
PL Informado	232.089.745,29
PL Calculado a Mercado	232.083.033,21

### Value At Risk

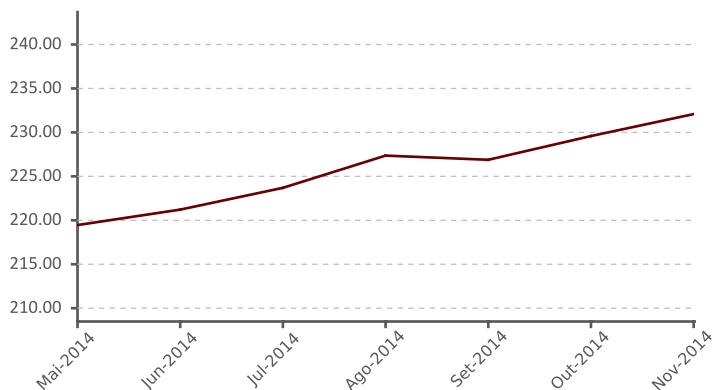
Value-at-Risk	2.515.912,76
Value-at-Risk (%)	1,0841

### Parâmetros Para Cálculo Do VaR

Modelo	Non-Parametric
Nível de Confiança	95%
Horizonte de Tempo	21

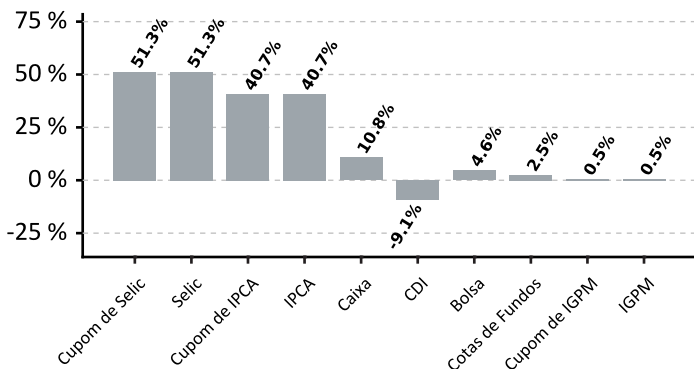
### Evolução do PL

(em milhões)



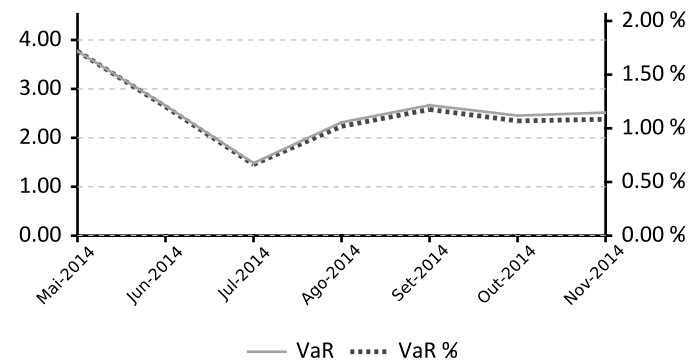
### Distribuição Percentual da Carteira por Fator de Risco

(% sobre PL Calculado)

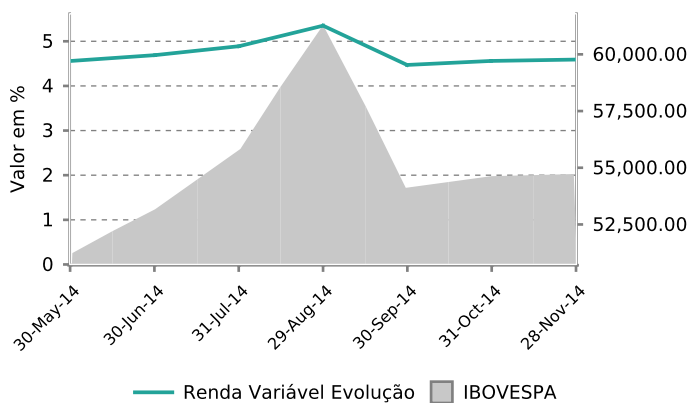


### Evolução do VaR

(em milhões)



### Alocação em Renda Variável



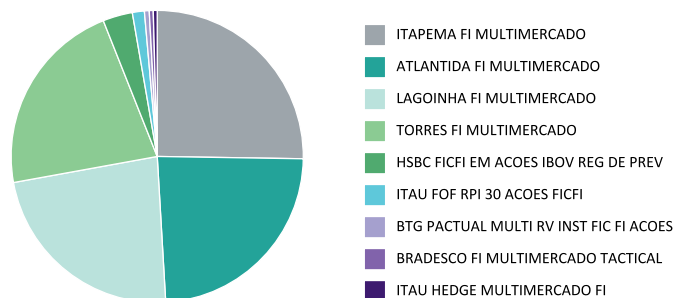
### Evolução de Crédito Privado





### Composição do Plano

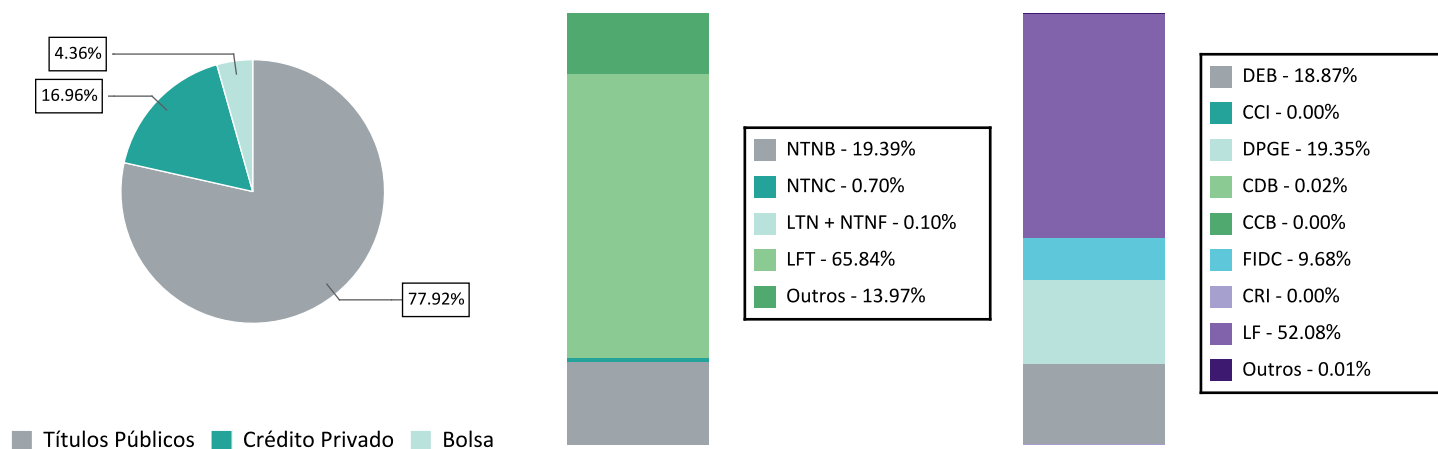
Book	Valor
ITAPEMA FI MULTIMERCADO	58.609.659,95
ATLANTIDA FI MULTIMERCADO	55.283.042,82
LAGOINHA FI MULTIMERCADO	53.542.037,49
TORRES FI MULTIMERCADO	50.693.996,24
HSBC FICFI EM ACOES IBOV REG DE PREV	7.625.683,58
ITAU FOF RPI 30 ACOES FICFI	3.078.904,20
BTG PACTUAL MULTI RV INST FIC FI ACOES	1.231.751,86
BRADESCO FI MULTIMERCADO TACTICAL	1.018.336,32
ITAU HEDGE MULTIMERCADO FI	1.006.332,83



### Participação por Classe de Ativos

Fatores de Risco	Fatores de Risco (%)			Dur. Ativa (du)			Dur. Passiva (du)		
	28/11/2014	31/10/2014	30/09/2014	28/11/2014	31/10/2014	30/09/2014	28/11/2014	31/10/2014	30/09/2014
Bolsa	4,56%	4,50%	4,40%	-	-	-	-	-	-
CDI	(9,11)%	(10,10)%	(12,16)%	-	-	-	-	-	-
Caixa	10,83%	10,89%	13,92%	-	-	-	-	-	-
Cotas de Fundos	2,51%	2,53%	2,56%	-	-	-	-	-	-
Cupom de Dólar	0,01%	0,01%	0,01%	659,53	698,61	714,41	0,00	0,00	0,00
Cupom de IGPM	0,54%	0,54%	0,55%	1.339,08	1.357,75	1.341,10	0,00	0,00	0,00
Cupom de IPCA	40,70%	40,47%	40,72%	963,47	952,84	970,26	0,00	0,00	0,00
Cupom de Selic	51,31%	51,57%	48,63%	676,29	695,25	671,58	0,00	0,00	0,00
Dólar	0,01%	0,01%	0,01%	-	-	-	-	-	-
IDI (PRE)	(0,00)%	(0,03)%	-	-	-	-	-	-	-
IGPM	0,54%	0,54%	0,55%	-	-	-	-	-	-
IPCA	40,70%	40,47%	40,72%	-	-	-	-	-	-
Pré	(0,22)%	0,76%	2,48%	681,62	734,47	626,80	784,44	957,64	662,08
Selic	51,31%	51,57%	48,63%	-	-	-	-	-	-

### Alocação em Títulos Públicos e Privados





### Maiores Exposições Consolidado 10+

Contraparte	MtM Calc	MtM Calc (%)
SECRETARIA TESOURO NACIONAL	155.571.803,92	67,03
ITAUSA INVESTS ITAU SA	8.064.067,77	3,47
HSBC BANK BRASIL SA BANCO	6.874.895,64	2,96
BCO BRASIL SA	6.251.435,50	2,69
BCO BMG SA	4.883.078,00	2,10
BCO INDL COML SA BICBANCO	2.761.889,74	1,19
FUNDO INVEST DIREITOS	1.692.580,02	0,73
SONAE SIERRA BRASIL SA	1.672.580,00	0,72
OI SA	1.624.510,55	0,70
CHEMICAL IX FIDC INDUSTRIA	1.536.582,55	0,66

### Basiléia Emissores Crédito Privado

Contraparte	Basiléia
BCO BMG SA	24,20
BCO SANTANDER (BRASIL) SA	18,80
BCO ESTADO RIO GRANDE SUL SA	17,20
ITAUSA INVESTS ITAU SA	16,60
BCO BRADESCO SA	16,30
BCO BTG PACTUAL SA	16,00
BCO BRASIL SA	16,00
BCO VOTORANTIM SA	15,30
BCO INDL COML SA BICBANCO	14,40
HSBC BANK BRASIL SA BANCO	12,70

## Exposições

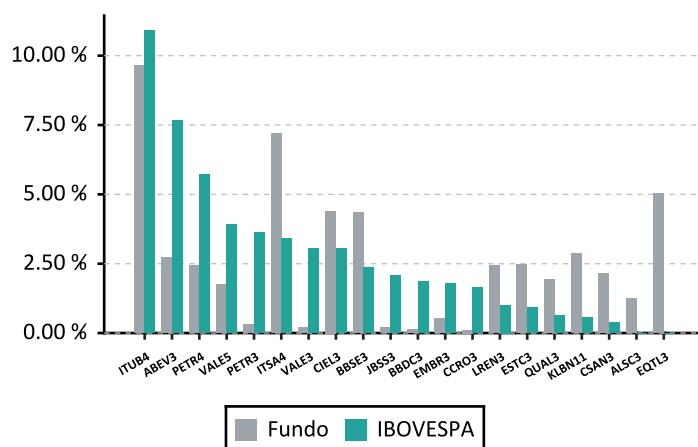
### Exposição Individual (10+) / Total Ações

#### Deslocamento do Benchmark

ATIVO	FUNDO	IBOVESPA	Diferença	Rentabilidade
<b>Positivos</b>				
1 EQTL3	5,03%	0,00%	5,03%	10,36%
2 ITSA4	7,21%	3,42%	3,79%	5,97%
3 KLBN11	2,87%	0,55%	2,32%	13,88%
4 BBSE3	4,36%	2,37%	1,99%	1,54%
5 CSAN3	2,15%	0,38%	1,77%	(7,78)%
6 ESTC3	2,48%	0,91%	1,57%	(2,82)%
7 LREN3	2,42%	1,01%	1,41%	3,30%
8 CIEL3	4,40%	3,04%	1,36%	8,01%
9 QUAL3	1,93%	0,62%	1,31%	10,32%
10 ALSC3	1,23%	0,00%	1,23%	(1,92)%
<b>Total</b>	<b>34,08%</b>	<b>12,30%</b>	<b>21,78%</b>	

#### Negativos

1 ABEV3	2,74%	7,67%	(4,93)%	2,74%
2 PETR3	0,30%	3,62%	(3,32)%	(17,06)%
3 PETR4	2,45%	5,70%	(3,25)%	(16,23)%
4 VALE3	0,21%	3,05%	(2,84)%	(6,80)%
5 VALE5	1,76%	3,90%	(2,14)%	(7,19)%
6 JBSS3	0,20%	2,07%	(1,87)%	8,60%
7 BBDC3	0,12%	1,85%	(1,73)%	4,66%
8 CCRO3	0,11%	1,63%	(1,52)%	(4,34)%
9 ITUB4	9,65%	10,90%	(1,25)%	5,08%
10 EMBR3	0,54%	1,78%	(1,24)%	(1,46)%
<b>Total</b>	<b>18,08%</b>	<b>42,17%</b>	<b>(24,09)%</b>	

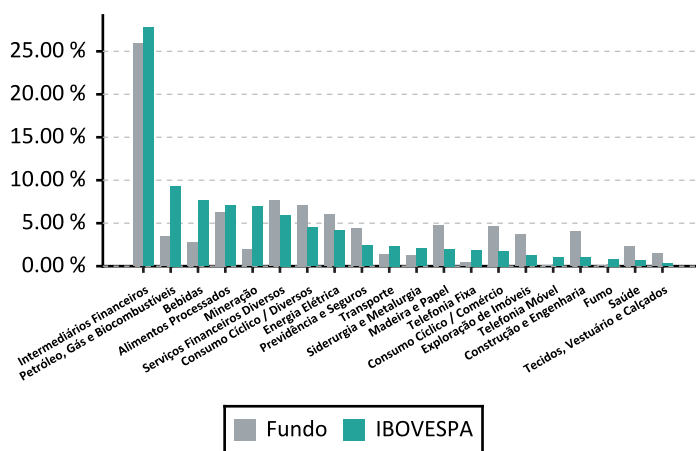




## Exposição Setorial (10+)

### Deslocamento do Benchmark

ATIVO	FUNDO	IBOVESPA	Diferença
<b>Positivos</b>			
1 Construção e Engenharia	4,02%	1,00%	3,01%
2 Consumo Cíclico / Comércio	4,65%	1,76%	2,89%
3 Madeira e Papel	4,72%	2,00%	2,73%
4 Consumo Cíclico / Diversos	7,12%	4,52%	2,60%
5 Exploração de Imóveis	3,67%	1,25%	2,43%
6 Previdência e Seguros	4,38%	2,37%	2,00%
7 Energia Elétrica	6,05%	4,21%	1,83%
8 Serviços Financeiros Diversos	7,64%	5,97%	1,67%
9 Saúde	2,28%	0,62%	1,65%
10 Tecidos, Vestuário e Calçados	1,51%	0,33%	1,18%
<b>Total</b>	<b>46,03%</b>	<b>24,03%</b>	<b>22,00%</b>
<b>Negativos</b>			
1 Petróleo, Gás e Biocombustíveis	3,43%	9,32%	(5,89)%
2 Mineração	1,97%	6,94%	(4,97)%
3 Bebidas	2,74%	7,67%	(4,94)%
4 Intermediários Financeiros	25,91%	27,79%	(1,88)%
5 Telefonia Fixa	0,41%	1,89%	(1,48)%
6 Telefonia Móvel	0,07%	1,05%	(0,98)%
7 Transporte	1,40%	2,34%	(0,93)%
8 Fumo	0,05%	0,83%	(0,77)%
9 Alimentos Processados	6,30%	7,06%	(0,76)%
10 Siderurgia e Metalurgia	1,30%	2,03%	(0,72)%
<b>Total</b>	<b>43,58%</b>	<b>66,92%</b>	<b>(23,34)%</b>





## Aquisições durante o Mês

## Títulos Públicos

Produto	Inf.	Tx. Média	Tx. ANBIMA	Vencimento	Fundo de Origem
NTNB	89.112,87	6,07	5,78	15/08/2050	ATLANTIDA FI MULTIMERCADO
NTNB	55.040,30	6,07	5,78	15/08/2050	TORRES FI MULTIMERCADO
NTNB	1.737.347,84	6,07	5,78	15/08/2050	ITAU RENDA FIXA VERTICE INFLATION 5 + FI
NTNB	2.582,83	6,16	5,77	15/05/2045	TORRES FI MULTIMERCADO
NTNB	1.191.656,68	6,16	5,77	15/05/2045	ITAU RENDA FIXA VERTICE INFLATION 5 + FI
NTNB	7.847,75	6,06	5,76	15/08/2040	TORRES FI MULTIMERCADO
NTNB	555.104,55	6,06	5,76	15/08/2040	ITAU RENDA FIXA VERTICE INFLATION 5 + FI
NTNB	555.503,74	5,93	5,75	15/05/2035	ITAU RENDA FIXA VERTICE INFLATION 5 + FI
NTNB	10.404,32	6,15	5,74	15/08/2030	TORRES FI MULTIMERCADO
NTNB	472.334,63	6,15	5,74	15/08/2030	ITAU RENDA FIXA VERTICE INFLATION 5 + FI
NTNB	708.149,32	5,88	5,70	15/08/2024	ITAU RENDA FIXA VERTICE INFLATION 5 + FI
NTNB	22.948,54	5,89	5,69	15/05/2023	TORRES FI MULTIMERCADO
NTNB	146.479,96	5,89	5,69	15/05/2023	ITAU RENDA FIXA VERTICE INFLATION 5 + FI
NTNB	20.606,80	5,81	5,65	15/08/2022	SUL AMERICA INFLATIE FI RENDA FIXA LP
NTNB	1.269.843,97	5,81	5,65	15/08/2022	ITAU RENDA FIXA VERTICE INFLATION 5 + FI
NTNB	790.110,72	6,04	5,64	15/08/2020	ITAU RENDA FIXA VERTICE INFLATION 5 + FI
NTNB	1.028.215,32	5,77	5,65	15/05/2019	ITAU RENDA FIXA VERTICE INFLATION 5 FI
NTNB	2.102.805,46	5,73	5,60	15/08/2018	ITAU RENDA FIXA VERTICE INFLATION 5 FI
NTNB	1.545.738,32	5,37	5,09	15/05/2017	ITAU RENDA FIXA VERTICE INFLATION 5 FI
NTNB	3.036.178,94	5,32	5,16	15/08/2016	ITAU RENDA FIXA VERTICE INFLATION 5 FI
LTN	34.107,22	12,13	12,24	01/07/2015	JGP INSTITUCIONAL FIA
LTN	3.207,47	12,13	12,24	01/07/2015	JGP EXPLORER INSTITUCIONAL FI EM ACOES
NTNB	2.272.566,67	2,61	2,54	15/05/2015	ITAU RENDA FIXA VERTICE INFLATION 5 FI