



### Risco de Mercado

#### Patrimônio Líquido

PL Calculado	124.672.192,69
PL Informado	124.676.640,37
PL Calculado a Mercado	124.672.192,69

#### Value At Risk

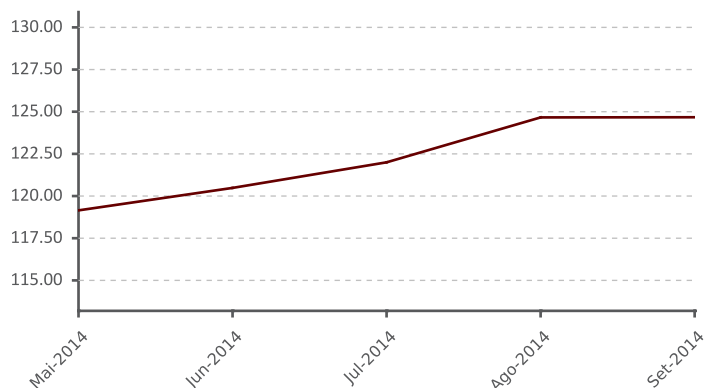
Value-at-Risk	1.800.902,09
Value-at-Risk (%)	1,4445

#### Parâmetros Para Cálculo Do VaR

Modelo	Non-Parametric
Nível de Confiança	95%
Horizonte de Tempo	21

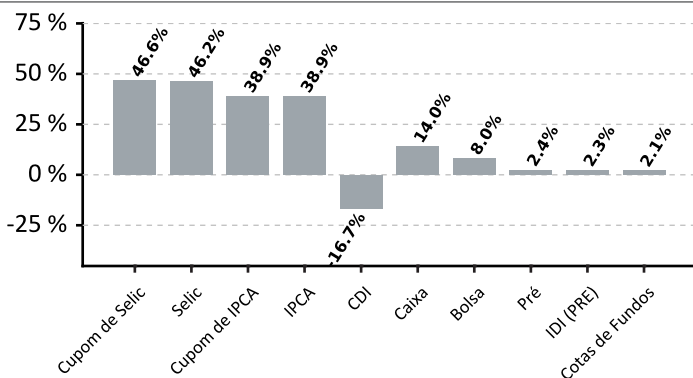
### Evolução do PL

(em milhões)



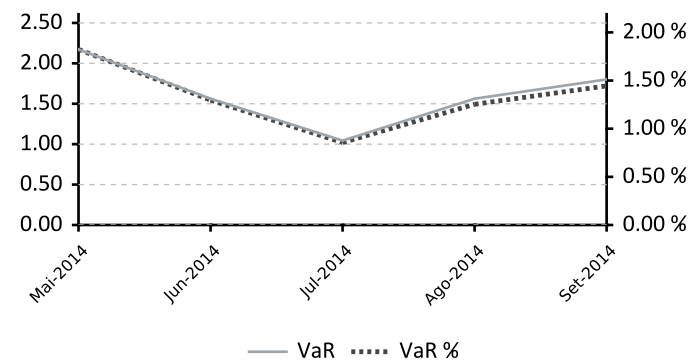
### Distribuição Percentual da Carteira por Fator de Risco

(% sobre PL Calculado)

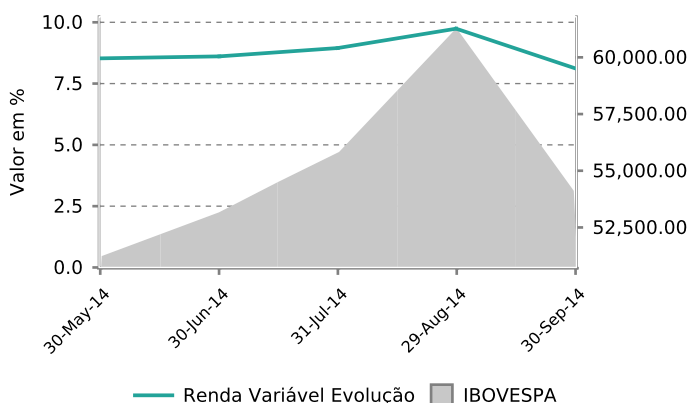


### Evolução do VaR

(em milhões)



### Alocação em Renda Variável



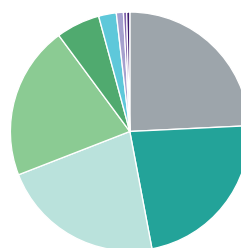
### Evolução de Crédito Privado





### Composição do Plano

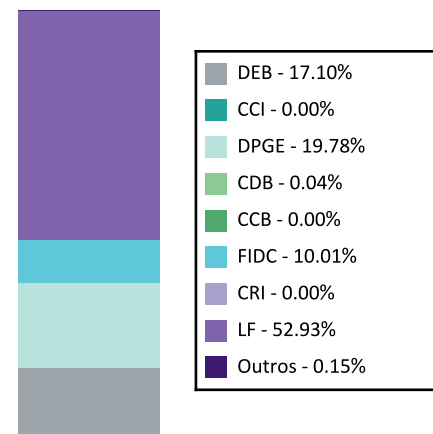
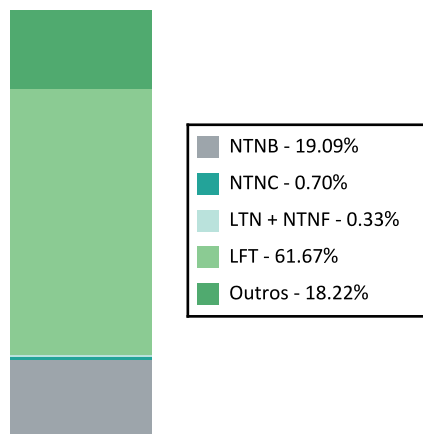
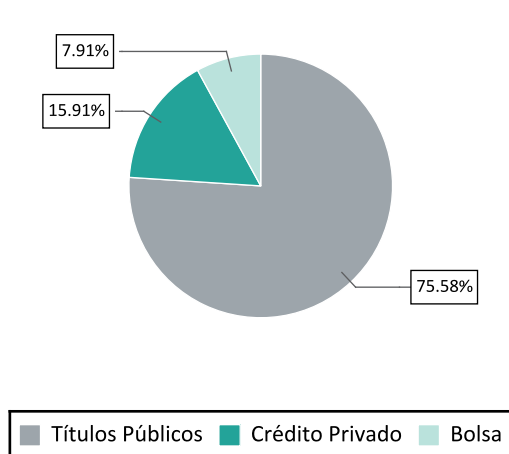
Book	Valor
ITAPEMA FI MULTIMERCADO	30.212.653,59
ATLANTIDA FI MULTIMERCADO	28.417.190,84
LAGOINHA FI MULTIMERCADO	27.518.782,78
TORRES FI MULTIMERCADO	25.892.868,14
HSBC FICFI EM ACOES IBOV REG DE PREV	7.395.794,96
ITAU FOF RPI 30 ACOES FICFI	2.983.818,47
BTG PACTUAL MULTI RV INST FIC FI ACOES	1.191.050,37
BRDESCO FI MULTIMERCADO TACTICAL	539.169,95
ITAU HEDGE MULTIMERCADO FI	525.311,27



### Participação por Classe de Ativos

Fatores de Risco	(%)			Dur. Ativa (du)			Dur. Passiva (du)		
	30/09/2014	29/08/2014	31/07/2014	30/09/2014	29/08/2014	31/07/2014	30/09/2014	29/08/2014	31/07/2014
Bolsa	8,00%	9,50%	8,73%	-	-	-	-	-	-
CDI	(16,69)%	(8,24)%	(7,17)%	-	-	-	-	-	-
Caixa	13,99%	24,39%	22,76%	-	-	-	-	-	-
Cotas de Fundos	2,06%	0,32%	0,33%	-	-	-	-	-	-
Cotas de Fundos no Exterior	0,03%	-	-	-	-	-	-	-	-
Cupom de Dólar	(0,12)%	0,00%	0,02%	104,71	706,39	401,55	123,90	23,00	0,00
Cupom de IGPM	0,53%	0,53%	0,53%	1.341,10	1.366,08	1.382,69	0,00	0,00	0,00
Cupom de IPCA	38,93%	41,64%	43,32%	970,33	1.057,62	938,12	0,00	0,00	0,00
Cupom de Selic	46,61%	33,44%	34,18%	672,11	518,44	526,50	0,00	0,00	0,00
Curva de Cupom de Nova Lira	-	(0,03)%	(0,01)%	-	-	-	-	-	-
Curva de Cupom de Peso Chileno	-	-	(0,00)%	-	-	-	-	-	-
Dólar	(0,09)%	0,04%	0,06%	-	-	-	-	-	-
IDI (PRE)	2,30%	-	-	-	-	-	-	-	-
IGPM	0,53%	0,53%	0,53%	-	-	-	-	-	-
IPCA	38,93%	41,64%	43,32%	-	-	-	-	-	-
Nova Lira Turca	-	(0,03)%	(0,01)%	-	-	-	-	-	-
Peso Chileno	-	-	(0,00)%	-	-	-	-	-	-
Pré	2,40%	(0,50)%	(1,67)%	594,71	665,55	609,25	599,89	997,49	952,29
Selic	46,23%	33,44%	34,18%	-	-	-	-	-	-

### Alocação em Títulos Públicos e Privados





### Maiores Exposições Consolidado 10+

Contraparte	MtM Calc	MtM Calc (%)
SECRETARIA TESOURO NACIONAL	77.064.756,24	61,81
ITAUSA INVESTS ITAU SA	4.658.155,75	3,74
HSBC BANK BRASIL SA BANCO	3.543.641,16	2,84
BCO BRASIL SA	3.277.307,12	2,63
BCO BMG SA	2.513.305,68	2,02
BCO INDL COML SA BICBANCO	1.423.128,02	1,14
FUNDO INVEST DIREITOS	868.818,20	0,70
SONAE SIERRA BRASIL SA	867.007,05	0,70
OI SA	842.106,79	0,68
CHEMICAL IX FIDC INDUSTRIA	791.632,06	0,63

### Basiléia Emissores Crédito Privado

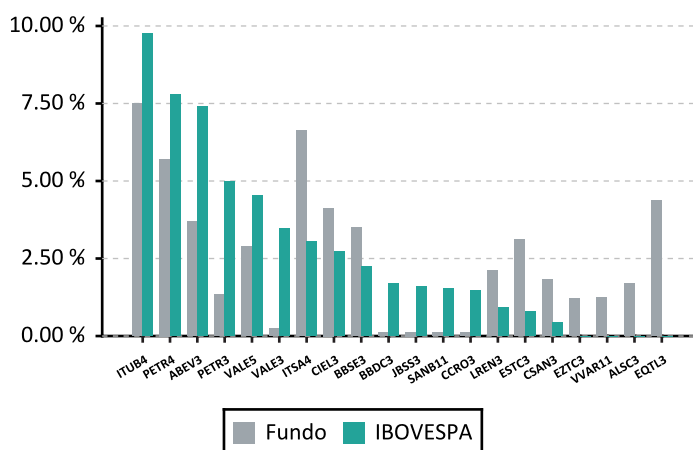
Contraparte	Basiléia
BCO SANTANDER (BRASIL) SA	17,90
BCO INDL COML SA BICBANCO	16,80
BCO BTG PACTUAL SA	16,00
ITAUSA INVESTS ITAU SA	16,00
BCO BRADESCO SA	15,80
BCO BMG SA	15,60
BCO VOTORANTIM SA	15,10
BCO BRASIL SA	14,20
HSBC BANK BRASIL SA BANCO	13,00

## Exposições

### Exposição Individual (10+) / Total Ações

#### Deslocamento do Benchmark

ATIVO	FUNDO	IBOVESPA	Diferença	Rentabilidade
<b>Positivos</b>				
1 EQTL3	4,37%	0,00%	4,37%	(5,70)%
2 ITSA4	6,64%	3,06%	3,58%	(14,84)%
3 ESTC3	3,12%	0,80%	2,32%	(14,43)%
4 ALS3	1,68%	0,00%	1,68%	(11,31)%
5 CIEL3	4,13%	2,72%	1,41%	(3,04)%
6 CSAN3	1,83%	0,44%	1,39%	(15,40)%
7 BBSE3	3,50%	2,23%	1,27%	(9,90)%
8 VVAR11	1,23%	0,00%	1,23%	(2,36)%
9 EZTC3	1,21%	0,00%	1,21%	(14,95)%
10 LREN3	2,12%	0,92%	1,20%	(7,04)%
<b>Total</b>	<b>29,83%</b>	<b>10,17%</b>	<b>19,66%</b>	
<b>Negativos</b>				
1 ABEV3	3,69%	7,40%	(3,71)%	(1,60)%
2 PETR3	1,33%	4,99%	(3,66)%	(22,09)%
3 VALE3	0,25%	3,48%	(3,23)%	(7,80)%
4 ITUB4	7,50%	9,75%	(2,25)%	(16,05)%
5 PETR4	5,71%	7,79%	(2,08)%	(22,53)%
6 VALE5	2,88%	4,54%	(1,66)%	(8,43)%
7 BBDC3	0,11%	1,70%	(1,59)%	(12,50)%
8 JBSS3	0,13%	1,60%	(1,47)%	(9,58)%
9 SANB11	0,10%	1,52%	(1,42)%	2,39%
10 CCRO3	0,10%	1,48%	(1,38)%	(13,64)%
<b>Total</b>	<b>21,80%</b>	<b>44,25%</b>	<b>(22,45)%</b>	

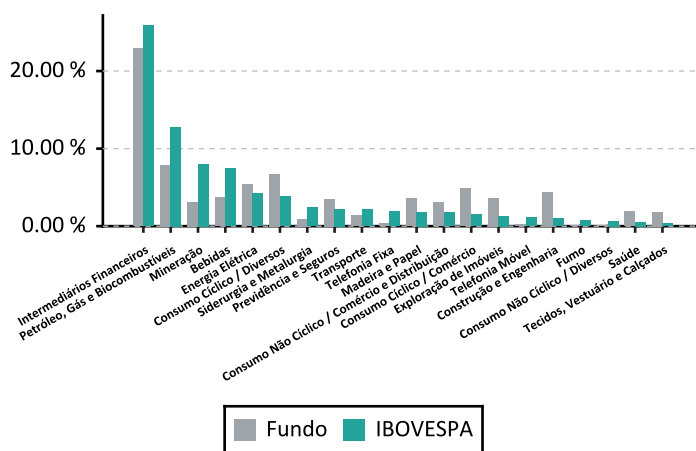




### Exposição Setorial (10+)

#### Deslocamento do Benchmark

ATIVO	FUNDO	IBOVESPA	Diferença
<b>Positivos</b>			
1 Construção e Engenharia	4,40%	0,99%	3,42%
2 Consumo Cíclico / Comércio	4,89%	1,54%	3,34%
3 Consumo Cíclico / Diversos	6,72%	3,80%	2,92%
4 Exploração de Imóveis	3,61%	1,31%	2,30%
5 Madeira e Papel	3,60%	1,82%	1,78%
6 Tecidos, Vestuário e Calçados	1,81%	0,33%	1,47%
7 Consumo Não Cíclico / Comércio e	3,08%	1,73%	1,35%
8 Saúde	1,88%	0,54%	1,34%
9 Previdência e Seguros	3,51%	2,23%	1,28%
10 Energia Elétrica	5,40%	4,26%	1,14%
<b>Total</b>	<b>38,90%</b>	<b>18,54%</b>	<b>20,35%</b>
<b>Negativos</b>			
1 Petróleo, Gás e Biocombustíveis	7,87%	12,78%	(4,91)%
2 Mineração	3,13%	8,02%	(4,88)%
3 Bebidas	3,69%	7,40%	(3,71)%
4 Intermediários Financeiros	22,90%	25,88%	(2,98)%
5 Siderurgia e Metalurgia	0,94%	2,45%	(1,51)%
6 Telefonia Fixa	0,37%	1,87%	(1,50)%
7 Telefonia Móvel	0,19%	1,10%	(0,90)%
8 Transporte	1,42%	2,14%	(0,73)%
9 Fumo	0,05%	0,77%	(0,72)%
10 Consumo Não Cíclico / Diversos	0,04%	0,68%	(0,63)%
<b>Total</b>	<b>40,61%</b>	<b>63,08%</b>	<b>(22,46)%</b>





## Aquisições durante o Mês

## Títulos Públicos

Produto	Inf.	Tx. Média	Tx. ANBIMA	Vencimento	Fundo de Origem
NTNB	142.020,60	5,78	6,17	15/08/2050	ITAU RENDA FIXA VERTICE INFLATION 5 + FI
NTNB	1.996,89	5,78	6,17	15/08/2050	SUL AMERICA INDICES FI RENDA FIXA LP
NTNB	80.164,32	5,55	6,14	15/05/2045	ITAU RENDA FIXA VERTICE INFLATION 5 + FI
NTNB	885,73	5,55	6,14	15/05/2045	SUL AMERICA INDICES FI RENDA FIXA LP
NTNB	69.696,48	5,82	6,12	15/08/2040	ITAU RENDA FIXA VERTICE INFLATION 5 + FI
NTNB	525,45	5,82	6,12	15/08/2040	SUL AMERICA INDICES FI RENDA FIXA LP
NTNB	29.985,15	5,35	6,08	15/05/2035	ITAU RENDA FIXA VERTICE INFLATION 5 + FI
NTNB	54.874,96	5,69	6,04	15/08/2030	ITAU RENDA FIXA VERTICE INFLATION 5 + FI
NTNB	619,60	5,69	6,04	15/08/2030	SUL AMERICA INDICES FI RENDA FIXA LP
NTNB	67.961,51	5,55	5,92	15/08/2024	ITAU RENDA FIXA VERTICE INFLATION 5 + FI
NTNB	267,93	5,55	5,92	15/08/2024	SUL AMERICA INDICES FI RENDA FIXA LP
NTNB	15.625,21	5,62	5,90	15/05/2023	ITAU RENDA FIXA VERTICE INFLATION 5 + FI
NTNB	997,57	5,62	5,90	15/05/2023	SUL AMERICA INDICES FI RENDA FIXA LP
NTNB	89.756,08	5,49	5,87	15/08/2022	ITAU RENDA FIXA VERTICE INFLATION 5 + FI
NTNB	1.431,79	5,49	5,87	15/08/2022	SUL AMERICA INDICES FI RENDA FIXA LP
NTNB	57.307,92	5,60	5,84	15/08/2020	ITAU RENDA FIXA VERTICE INFLATION 5 + FI
NTNB	1.072,88	5,60	5,84	15/08/2020	SUL AMERICA INDICES FI RENDA FIXA LP
NTNB	158.097,83	5,50	5,81	15/05/2019	ITAU RENDA FIXA VERTICE INFLATION 5 FI
NTNB	70.769,84	5,48	5,70	15/08/2018	ITAU RENDA FIXA VERTICE INFLATION 5 FI
NTNB	21.850,46	5,06	5,27	15/05/2017	ITAU RENDA FIXA VERTICE INFLATION 5 FI
NTNB	911,14	4,90	5,13	15/08/2016	SUL AMERICA INFLATIE FI RENDA FIXA LP
NTNB	88.133,08	4,90	5,13	15/08/2016	ITAU RENDA FIXA VERTICE INFLATION 5 FI
NTNB	7.200,01	4,90	5,13	15/08/2016	SUL AMERICA INDICES FI RENDA FIXA LP
NTNB	25.470,80	2,95	2,74	15/05/2015	ITAU RENDA FIXA VERTICE INFLATION 5 FI
NTNB	4.126,72	2,95	2,74	15/05/2015	SUL AMERICA INDICES FI RENDA FIXA LP

## Alterações de Ratings

## Títulos Privados

Produto	Contraparte	Agência	Rating Anterior	Rating Atual	Emissor/Emissão	Fundo de Origem
DPGE_cdi	BCO INDL COML SA BICBANCO	FR	F1(bra)	F1+(bra)	Emissão	ITAPEMA FI MULTIMERCADO
DPGE_cdi	BCO INDL COML SA BICBANCO	FR	F1(bra)	F1+(bra)	Emissão	LAGOINHA FI MULTIMERCADO

## Debêntures

Produto	Contraparte	Agência	Rating Anterior	Rating Atual	Emissor/Emissão	Fundo de Origem
KLBN-D61	KLABIN SA	SP	brAAA	brAA+	Emissão	BTG PACTUAL DIVIDENDOS MASTER FI ACOES
KLBN-D61	KLABIN SA	SP	brAAA	brAA+	Emissão	BTG PACTUAL ABSOLUTO INST M FI ACOES