



riskoffice

ANÁLISE MENSAL DOS INVESTIMENTOS

RBSPREV – FEVEREIRO 2015

INTRODUÇÃO

Um título é uma obrigação financeira caracterizada pelos seguintes componentes:

- Emissor;
- Vencimento;
- Valor de face;
- Indexador;
- Taxa de juros.

Os títulos podem ser públicos ou privados. Os títulos públicos são aqueles emitidos pelo Tesouro Nacional, a fim de financiar gastos do Governo Federal. Como exemplos:

- LTN – Letra do Tesouro Nacional;
- LFT – Letra Financeira do Tesouro;
- NTN – Nota do Tesouro Nacional;



INTRODUÇÃO

Já os títulos privados são aqueles emitidos por empresas e por bancos, com o objetivo de captar recursos no mercado financeiro. Pode-se citar os seguintes exemplos:

- CDB – Certificado de Depósito Bancário;
- LCA e LCI – Letra de Crédito do Agronegócio e Imobiliário;
- Ações;
- Debêntures;
- Letras Financeiras;
- Notas Promissórias.

Principais indexadores são:

- Índices de inflação: IGPM, IPCA etc
- Taxa cambial (Ptax);
- Taxa de Referência TR;
- Taxa de Juros de Longo Prazo (TJLP);
- Taxa SELIC
- Taxa CDI



	<i>Título</i>	<i>REMUNERAÇÃO</i>
TÍTULOS PÚBLICOS	LTN	TAXA PRÉ
	LFT	TAXA SELIC
	NTNC	IGPM + CUPOM
	NTNB	IPCA + CUPOM
	TDA	TR + CUPOM
TÍTULOS PRIVADOS	CDB PRÉ	TAXA PRÉ
	CDB PÓS	TAXA TR, TAXA CDI
	DEB	IGPM + CUPOM, IPCA + CUPOM, TAXA CDI
	LF	TAXA CDI, IPCA, TAXA PRÉ
	LCA e LCI	TAXA CDI, IPCA, TAXA PRÉ
	NP	TAXA CDI, TAXA PRÉ



SUMÁRIO

ECONOMIA

EVOLUÇÃO – PATRIMÔNIO LÍQUIDO

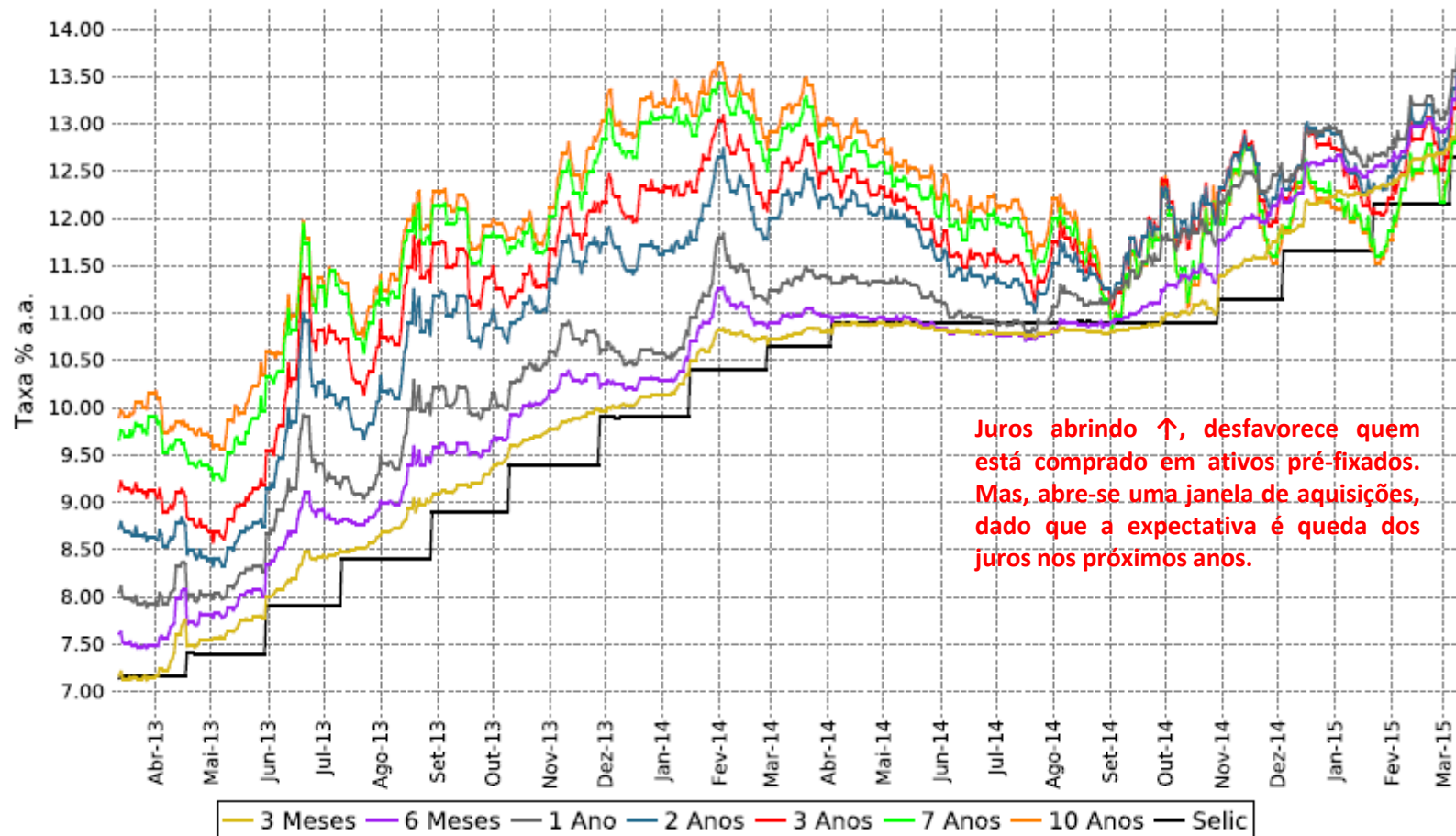
PERFORMANCE GESTORES

RENDA FIXA

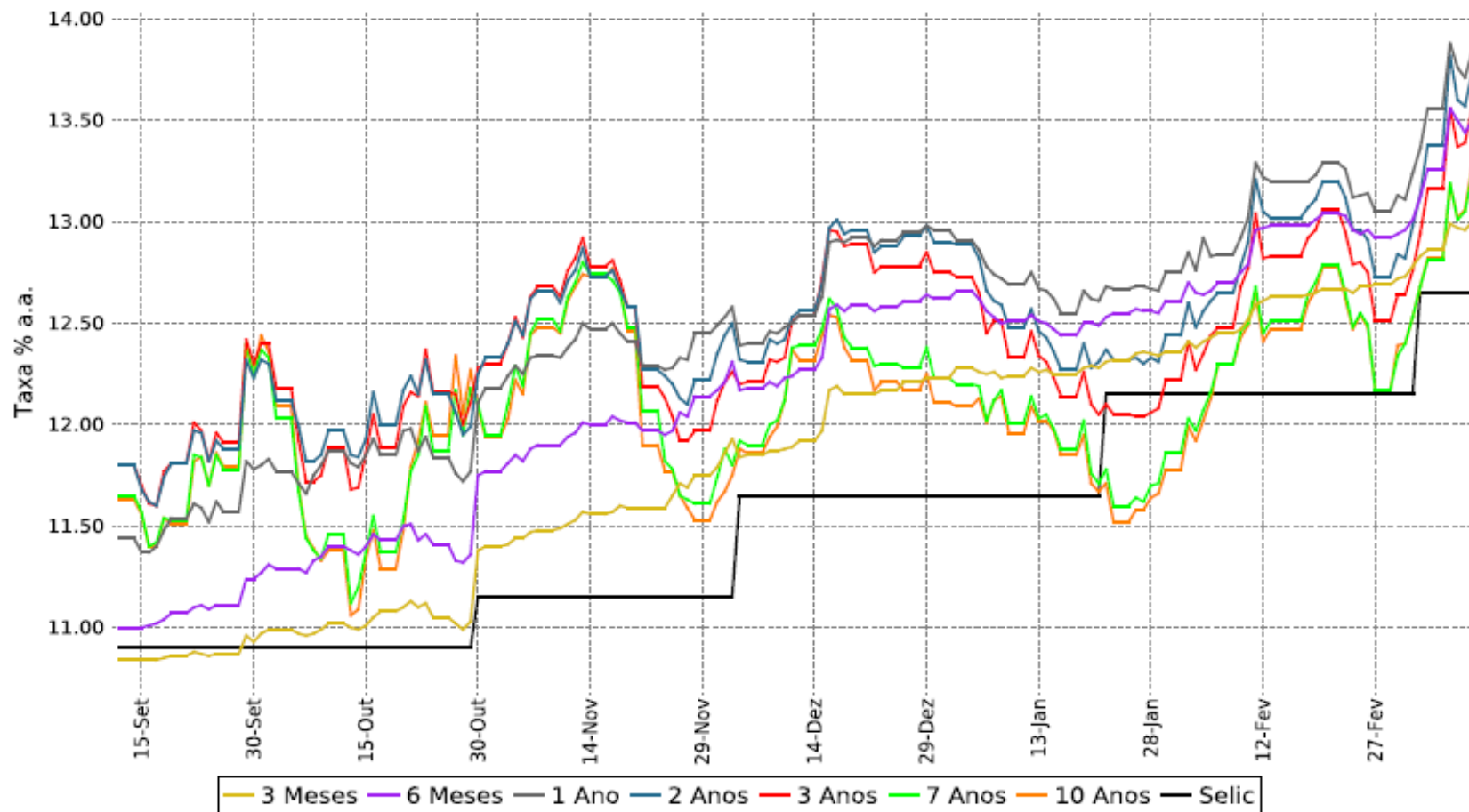
CONTROLES DE RISCOS



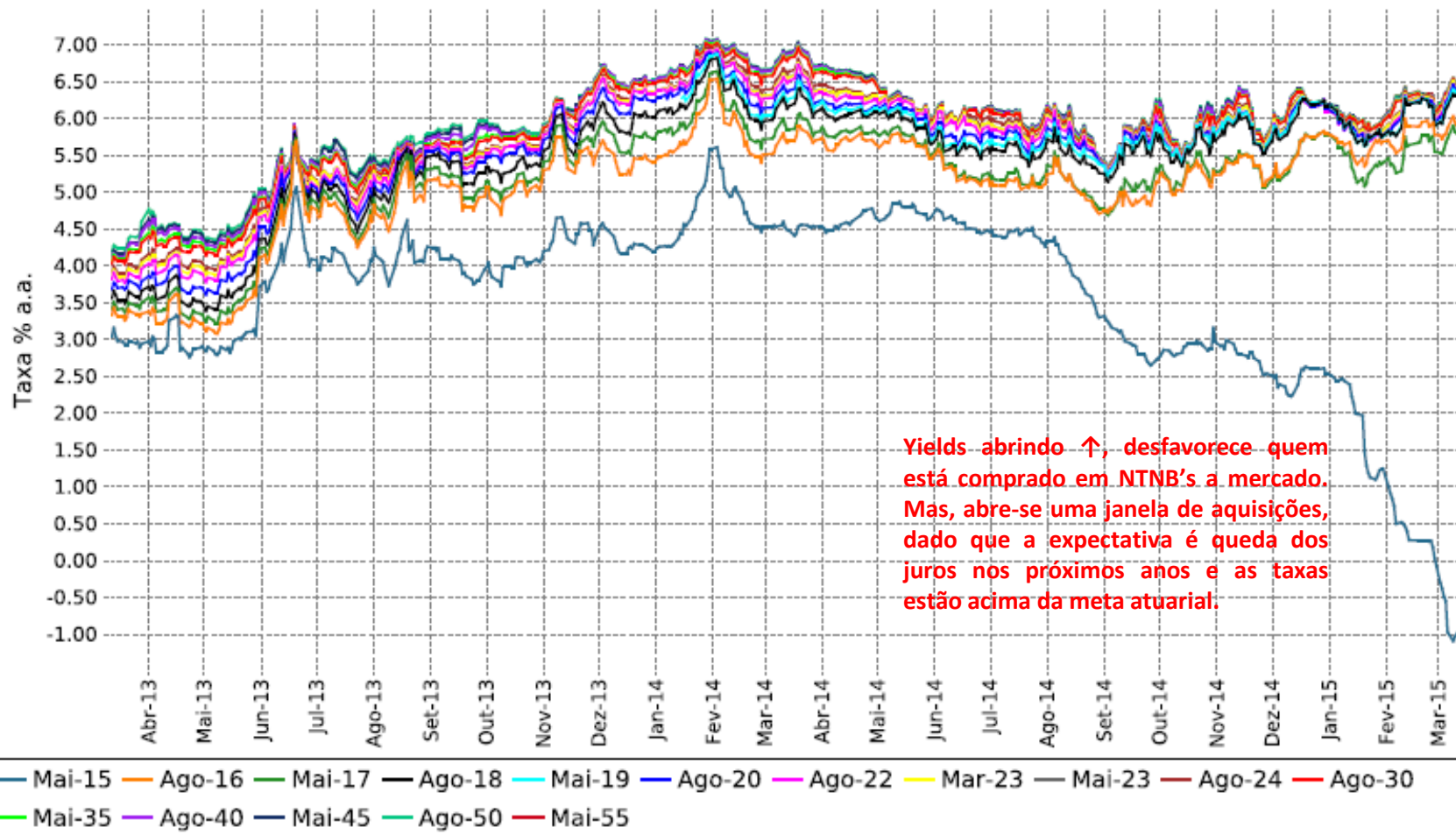
ECONOMIA



SWAP PRÉ X DI - PERÍODO DE 6 MESES

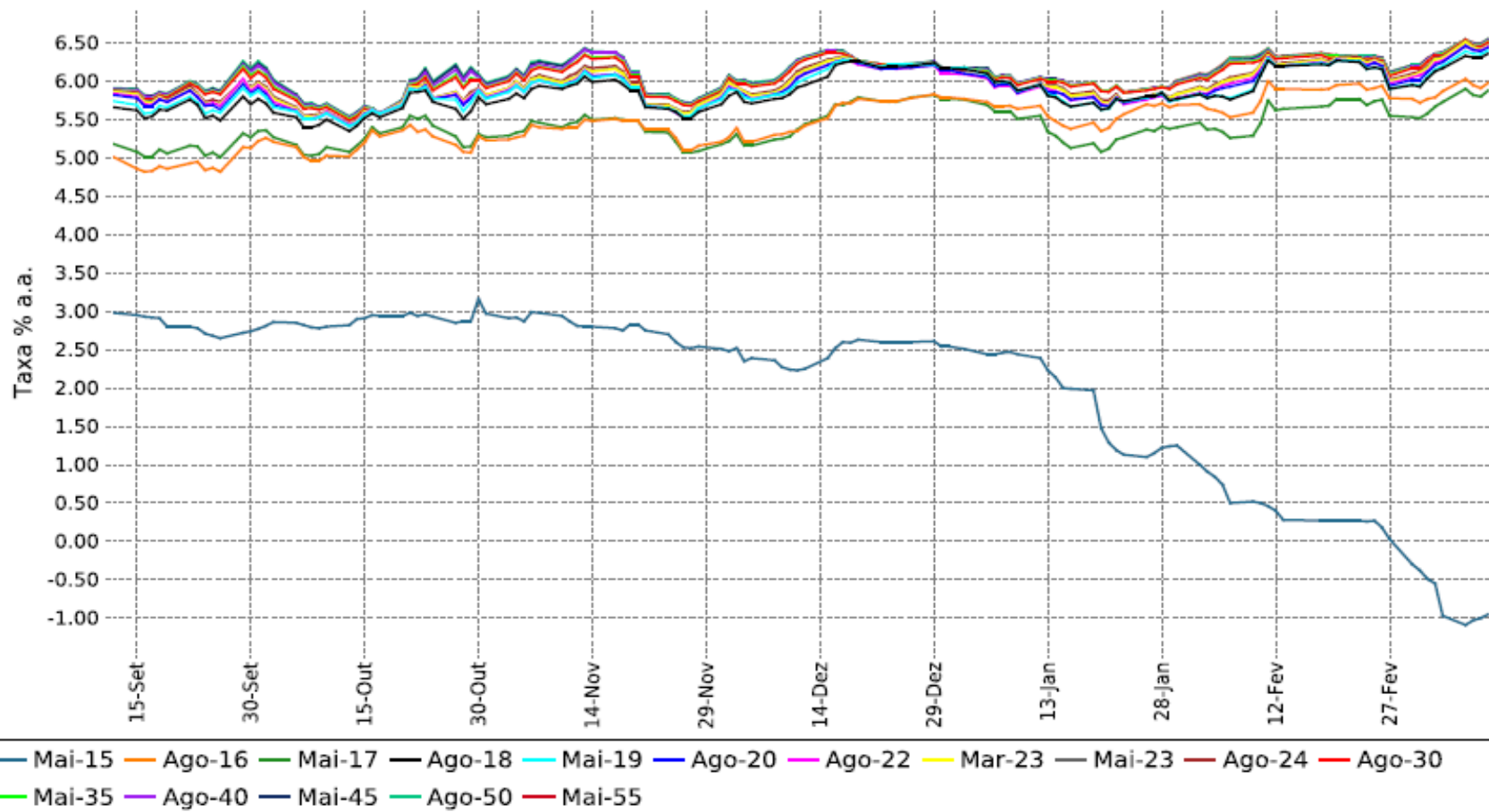


YIELDS DE NTNBS



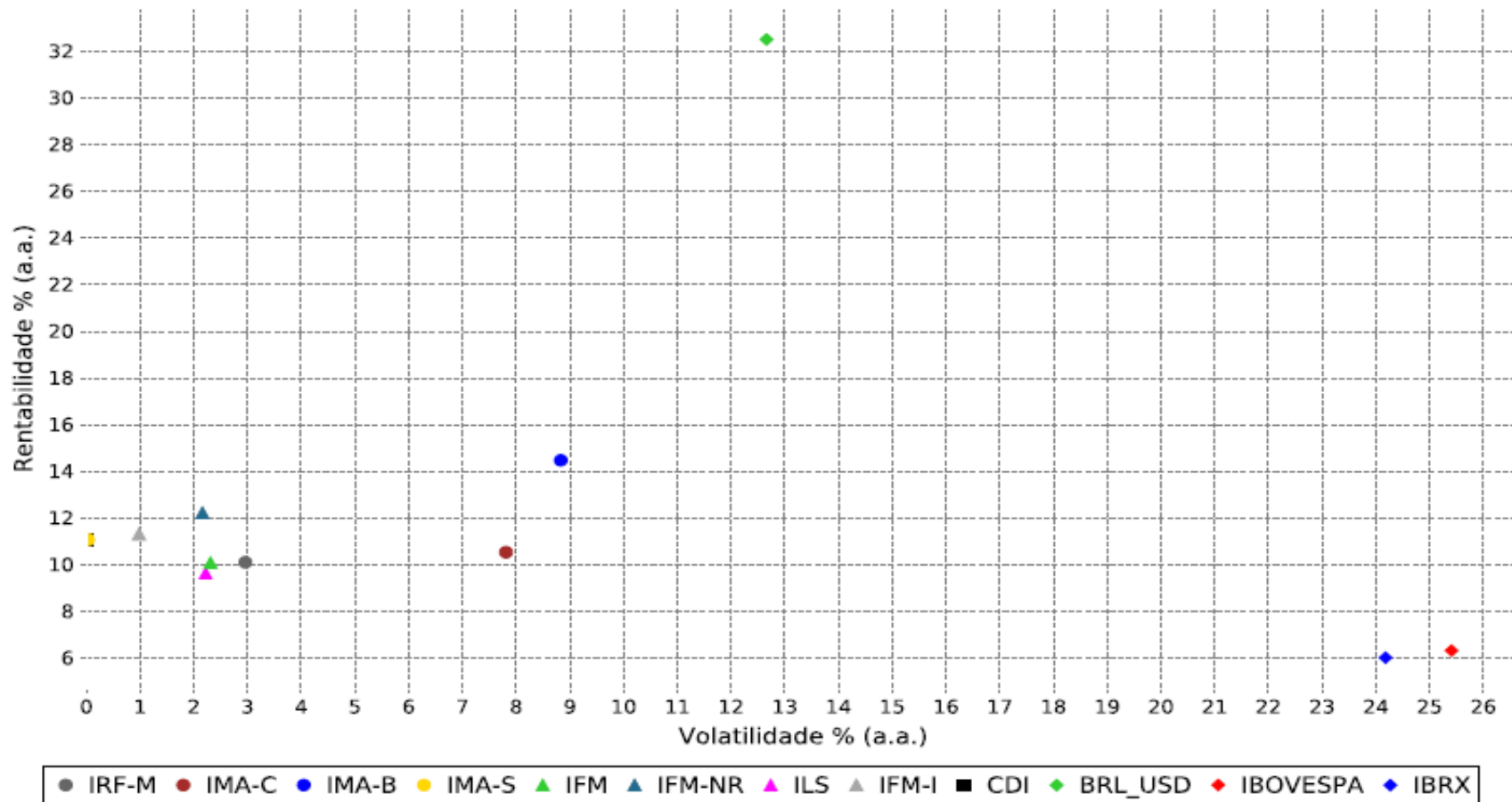
YIELDS DE NTNBS

PERÍODO DE 6 MESES



INDICES DE MERCADO

PERÍODO DE 12 MESES



INFORMATIVO MENSAL DE RISCO

Renda Fixa

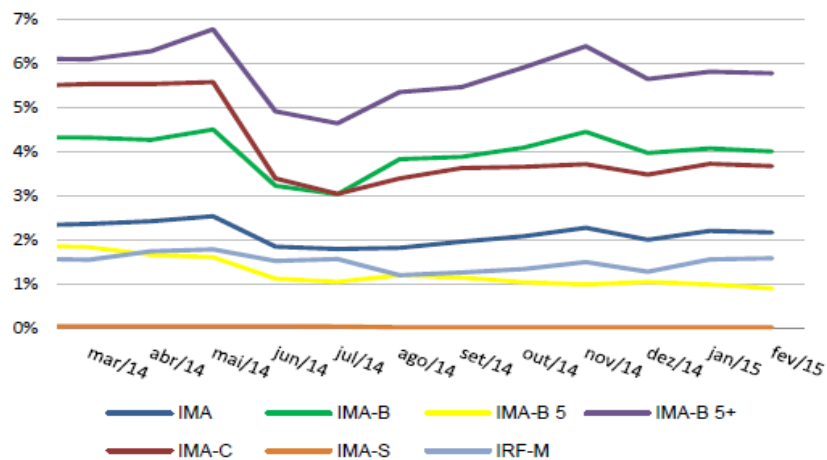
Indexador	Rentabilidade no mês	VaR	Duration (du)
IMA	0,49%	2,16%	895,59
IMA-B	0,54%	4,00%	1875,93
IMA-B 5	1,22%	0,90%	462,24
IMA-B 5+	0,17%	5,78%	2663,55
IMA-C	-0,25%	3,67%	1810,98
IMA-S	0,82%	0,02%	368,78
IRF-M	0,29%	1,58%	509,48

Renda Variável

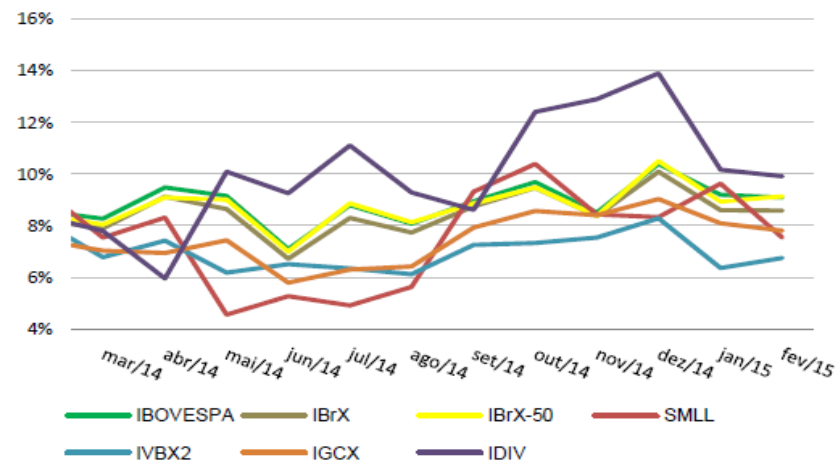
Indexador	Rentabilidade no mês	VaR
IBOVESPA	9,97%	9,10%
IBrX	9,33%	8,59%
IBrX-50	9,81%	9,14%
SMLL	5,65%	7,54%
IVBX2	9,26%	6,76%
IDIV	10,17%	9,92%
IGCX	7,88%	7,82%

EVOLUÇÃO VaR (VALUE AT RISK)

Renda Fixa

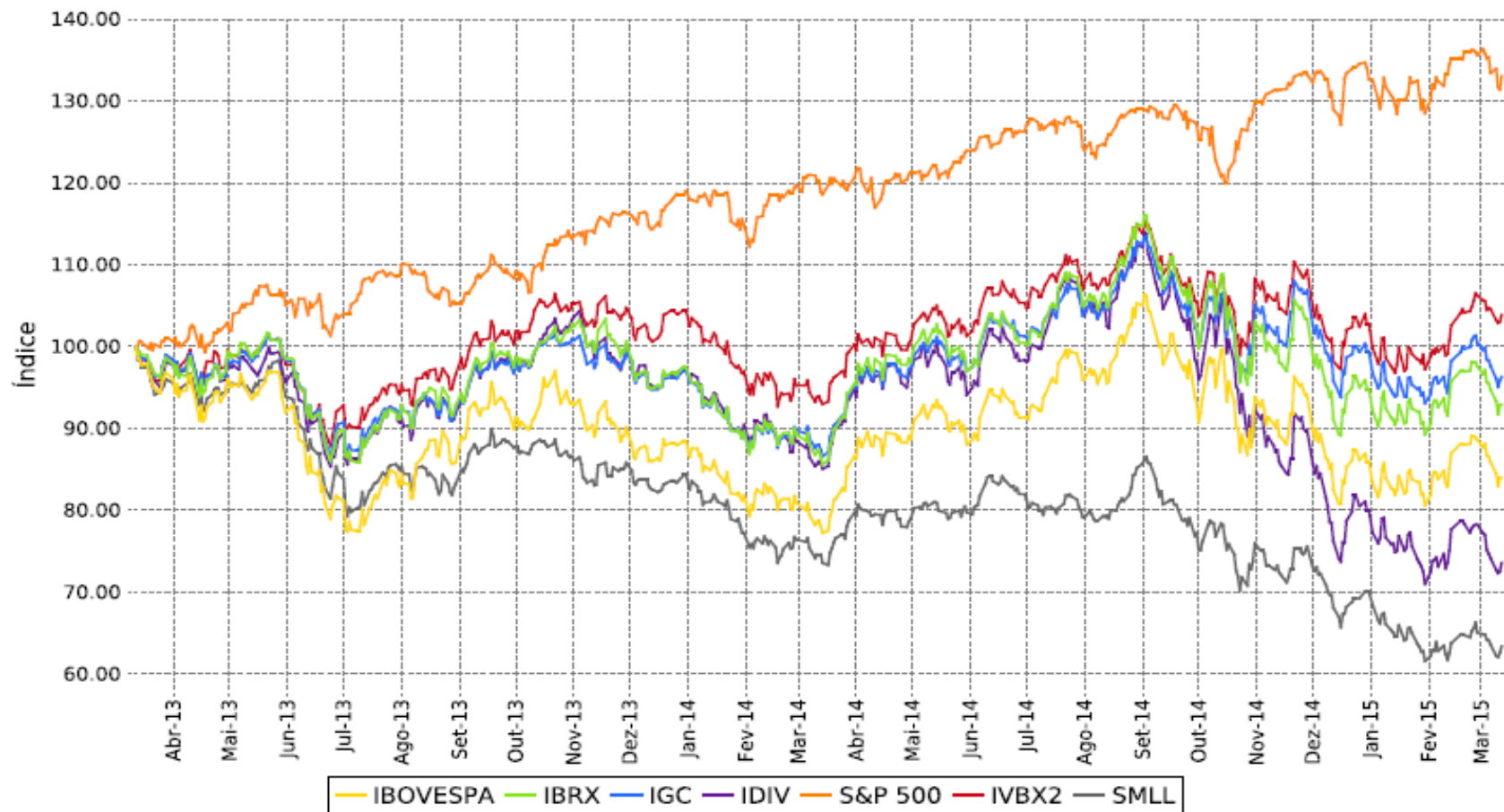


Renda Variável



INDICES DE MERCADO ACUMULADO

ACUMULADO



Expectativas de mercado: FOCUS (13/03/2015)

Atividade Econômica	2015	2016
PIB (%)	-0,78	1,30
Produção Industrial (% crescimento)	-2,19	1,68
IPCA (%)	7,93	5,60
SELIC (%)	13,00	11,50
Superávit primário (% PIB)	1,00	2,00
Taxa de Câmbio (R\$/US\$, fim do período)	3,06	3,11



EMISSÕES CONSOLIDADAS POR BANCOS

CDB

CDB_cdi

Rating	Banco	Taxa Mínima (%)	Taxa Média (%)	Taxa Máxima (%)	Prazo Médio (em anos)	Volume Total (BRL em Milhões)	Volume Medio (BRL em Milhões)	Número de Emissões
AAA	BCO TOYOTA BRASIL	106.00	106.00	106.00	1.99	17.20	17.20	1
	BCO SAFRA	105.50	105.50	105.50	2.00	96.00	96.00	1
	BCO SANTANDER	100.00	100.95	101.30	0.99	10.47	0.95	11
	CAIXA ECONOMICA FEDERAL	92.00	100.23	101.70	3.24	432.81	6.27	69
	BCO NORDESTE BRASIL	100.00	100.07	100.20	0.29	9.99	3.33	3
	BCO TOKYO-MITSUBISHI	100.00	100.00	100.00	0.88	489.67	122.42	4
	BCO CREDIT AGRICOLE	99.00	99.00	99.00	1.97	10.85	10.85	1
	BCO BNP PARIBAS	98.00	98.80	102.00	1.19	117.79	23.56	5
	HSBC	98.00	98.50	100.00	1.98	56.86	14.22	4
	BCO AMAZONIA	95.00	97.50	100.00	0.10	Não Informado	Não Informado	2
	BCO DO BRASIL	93.00	95.93	100.40	1.30	294.11	13.37	22
	ITAU UNIBANCO	90.00	90.74	99.65	1.98	3.30	0.25	13
	BCO BRADESCO	70.00	70.00	70.00	0.49	0.50	0.50	1
AA	BCO PINE	103.00	106.10	111.00	0.79	20.30	2.03	10
	BCO BICBANCO	103.00	105.73	106.00	0.92	83.00	7.55	11
	BCO DAYCOVAL	103.00	105.57	110.50	0.72	1.02	0.17	49
	BCO BGN	103.00	103.00	103.00	0.99	0.28	0.14	2
	BCO ESTADO RIO GRANDE SUL	100.00	100.96	101.80	5.82	301.76	30.18	10
	BCO VOTORANTIM	98.00	100.11	104.00	0.91	196.88	11.58	17
	BCO BTG PACTUAL	97.00	99.75	104.00	0.97	0.36	0.01	28
A	BCO SOFISA	108.00	113.44	118.00	0.81	60.78	5.53	11
	BCO GMAC	111.50	111.97	112.50	0.74	99.90	1.69	59
	BCO INDL	106.50	110.12	113.50	0.53	88.25	5.19	17
	PARANA BCO	106.00	109.02	110.75	0.44	102.17	3.00	35
	BCO FIDIS INVEST	106.50	108.39	115.90	0.56	148.32	4.01	37
	BCO TRIANGULO	107.50	107.56	108.00	0.49	0.93	0.12	8
	BANCOOB	101.00	101.00	101.00	1.98	65.00	65.00	1
	BCO ESTADO SERGIPE SA BANESE	100.00	100.00	100.00	0.10	5.00	5.00	1
	BRB BCO BRASILIA	98.00	99.00	100.00	0.10	20.90	10.45	2



CDB

CDB_cdi

Rating	Banco	Taxa Mínima (%)	Taxa Média (%)	Taxa Máxima (%)	Prazo Médio (em anos)	Volume Total (BRL em Milhões)	Volume Medio (BRL em Milhões)	Número de Emissões
BBB	BCO MODAL	109.00	116.00	120.00	1.37	0.21	0.02	9
	BCO FATOR	112.00	112.00	112.00	0.99	0.39	0.20	2
	BCO MERCANTIL BRASIL	109.50	111.25	113.00	0.98	0.41	0.20	2
	BCO BMG	106.50	109.65	116.00	0.54	93.89	5.87	17
	BCO ORIGINAL	106.00	107.79	116.50	0.62	28.10	2.01	14
BB	BCO BONSUCESSO	110.50	116.29	120.00	1.40	1.91	0.19	12
	BCO INTERMEDIUM	108.00	111.00	113.00	1.96	0.79	0.26	3
	BCO FIBRA	109.00	109.00	109.00	0.50	0.20	0.20	1
B	BES INVEST BRASIL	100.00	113.05	115.00	0.94	12.74	0.58	22

CDB PRÉ

Rating	Banco	Taxa Mínima (%)	Taxa Média (%)	Taxa Máxima (%)	Prazo Médio (em anos)	Volume Total (BRL em Milhões)	Volume Medio (BRL em Milhões)	Número de Emissões
AA	BCO VOTORANTIM	12.19	12.23	12.28	0.14	0.43	0.22	2
B	BES INVEST BRASIL	13.70	14.30	14.70	0.99	7.34	0.46	16



LF_cdi

Rating	Banco	Taxa Mínima (%)	Taxa Média (%)	Taxa Máxima (%)	Prazo Médio (em anos)	Volume Total (BRL em Milhões)	Volume Médio (BRL em Milhões)	Número de Emissões
AAA	BCO TOYOTA BRASIL	106.00	106.00	106.00	1.99	67.20	33.60	2
	HSBC	106.00	106.00	106.00	3.98	20.00	20.00	1
	BCO SANTANDER	104.50	106.00	107.25	2.06	1,208.89	67.16	18
	BCO SAFRA	105.00	105.68	106.20	1.96	4.60	0.35	13
	CAIXA ECONOMICA FEDERAL	104.00	104.87	105.25	2.13	5.88	0.39	15
	BCO BNP PARIBAS	100.00	103.00	106.00	2.47	41.00	20.50	2
AA	BCO DAYCOVAL	105.00	111.38	114.00	2.31	Não Informado	Não Informado	6
	BCO BTG PACTUAL	107.00	107.81	108.50	2.49	2.50	0.18	14
	BCO VOTORANTIM	106.00	107.20	118.00	2.50	84.35	8.44	10
	BCO ABC BRASIL	105.50	105.50	105.50	2.00	26.00	26.00	1
	BCO ESTADO RIO GRANDE SUL	104.70	104.70	104.70	2.01	5.00	5.00	1
	PARANA BCO	107.00	111.71	113.00	2.00	9.03	1.29	7
A	PARANA BCO	107.00	111.71	113.00	2.00	9.03	1.29	7
BBB	BCO BMG	117.00	117.00	117.00	2.00	0.40	0.40	1

LF_ipca

Rating	Banco	Taxa Mínima (%)	Taxa Média (%)	Taxa Máxima (%)	Prazo Médio (em anos)	Volume Total (BRL em Milhões)	Volume Médio (BRL em Milhões)	Número de Emissões
AAA	BCO SAFRA	6.26	8.24	13.43	5.28	2.25	0.38	6
	CAIXA ECONOMICA FEDERAL	6.33	6.58	6.74	9.97	1.50	0.30	5
	BCO BRADESCO	6.45	6.45	6.45	5.07	12.65	12.65	1
AA	BCO VOTORANTIM	8.00	8.00	8.00	7.96	Não Informado	Não Informado	1
	BCO BTG PACTUAL	7.93	7.93	7.93	5.97	Não Informado	Não Informado	1

LF PRÉ

Rating	Banco	Taxa Mínima (%)	Taxa Média (%)	Taxa Máxima (%)	Prazo Médio (em anos)	Volume Total (BRL em Milhões)	Volume Médio (BRL em Milhões)	Número de Emissões
AAA	BCO SANTANDER	13.74	13.74	13.74	2.01	1.25	0.31	4
	BCO SAFRA	13.04	13.38	13.71	2.01	0.65	0.33	2
AA	BCO DAYCOVAL	14.52	14.60	14.64	1.99	Não Informado	Não Informado	3
	BCO BBM	14.18	14.21	14.23	2.00	4.00	2.00	2



DPGE

DPGE_cdi

Rating	Banco	Taxa Mínima (%)	Taxa Média (%)	Taxa Máxima (%)	Prazo Médio (em anos)	Volume Total (BRL em Milhões)	Volume Medio (BRL em Milhões)	Número de Emissões
BBB	BCO INDUSVAL	106.00	106.00	106.00	0.52	1.00	1.00	1



EVOLUÇÃO – PATRIMÔNIO LÍQUIDO

COMPOSIÇÕES

PLANO DE BENEFÍCIOS					
SEGMENTO	Fundos:		CONSERV.	MODER.	TOTAL
RENDA FIXA	TOTAL RETURN	ITAÚ - ATLANTIDA	31,986,780.24	25,707,826.45	57,694,606.69
		SUL AMÉRICA - ITAPEMA	34,058,521.40	27,372,888.15	61,431,409.55
	HÍBRIDO	SUL AMÉRICA - LAGOINHA	30,486,910.80	24,502,378.99	54,989,289.79
		ITAÚ - TORRES	28,878,857.07	23,209,983.64	52,088,840.71
INV. ESTRUTURADOS	ITAU HEDGE MULTIMERCADO FI		1,146,655.57	921,568.91	2,068,224.48
RENDA VARIÁVEL	ITAU FOF RPI 30 ACOES FICFI			2,887,488.96	2,887,488.96
	BTG PACTUAL MULTI RV INST FIC FI ACOES			1,177,657.16	1,177,657.16
	HSBC FICFI EM ACOES IBOV REG DE PREV			6,033,304.14	6,033,304.14
<i>SOMA</i>			<i>126,557,725.08</i>	<i>111,813,096.40</i>	<i>238,370,821.48</i>

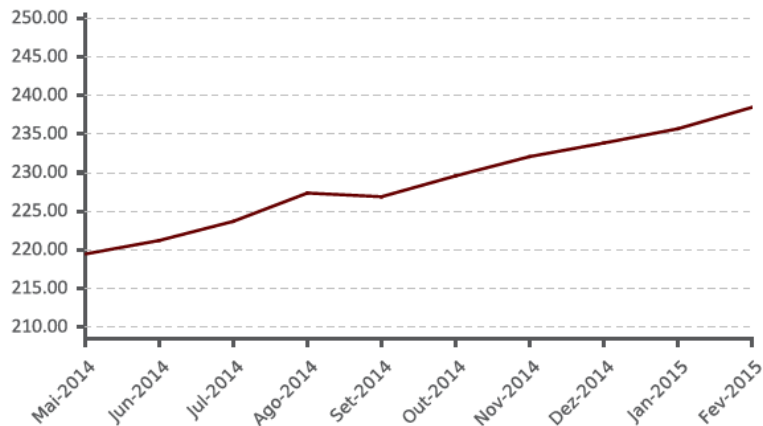
PLANO ADMINISTRATIVO		
SEGMENTO	Fundos:	TOTAL
RENDA FIXA	ITAU INSTITUCIONAL REFERENCIADO DI FI	2,276,070.85



EVOLUÇÃO PATRIMÔNIO LÍQUIDO

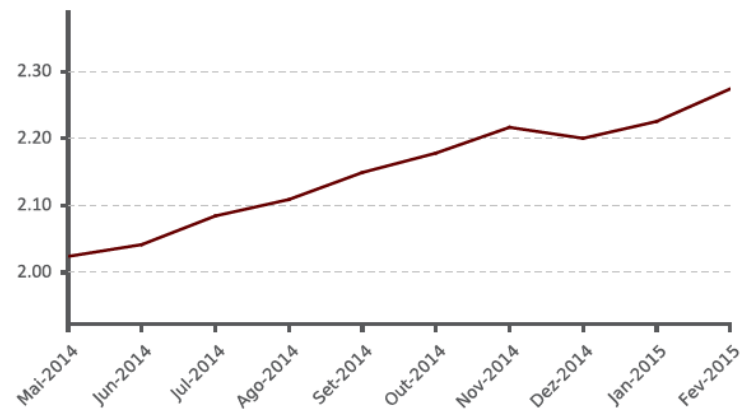
RBSPREV PLANO CV – R\$ 238.370.821,48

Evolução do PL (em milhões)



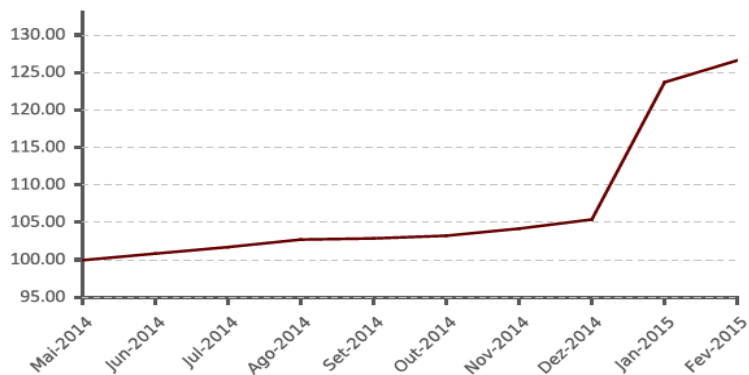
RBSPREV PLANO PGA – R\$ 2.276.070,85

Evolução do PL (em milhões)



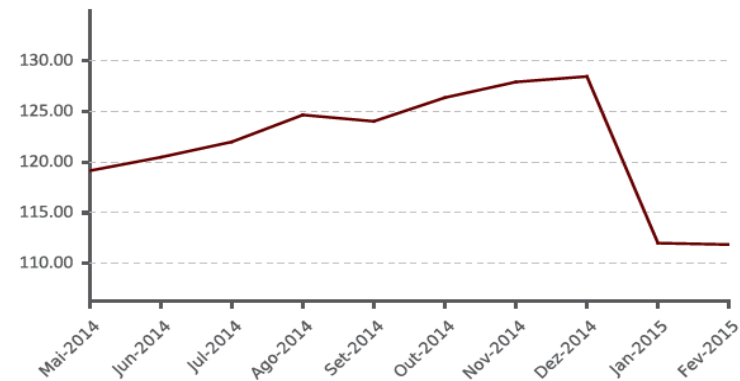
RBSPREV PERFIL CONSERVADOR – R\$ 126.557.725,08

Evolução do PL (em milhões)



RBSPREV PERFIL MODERADO – R\$ 111.813.096,40

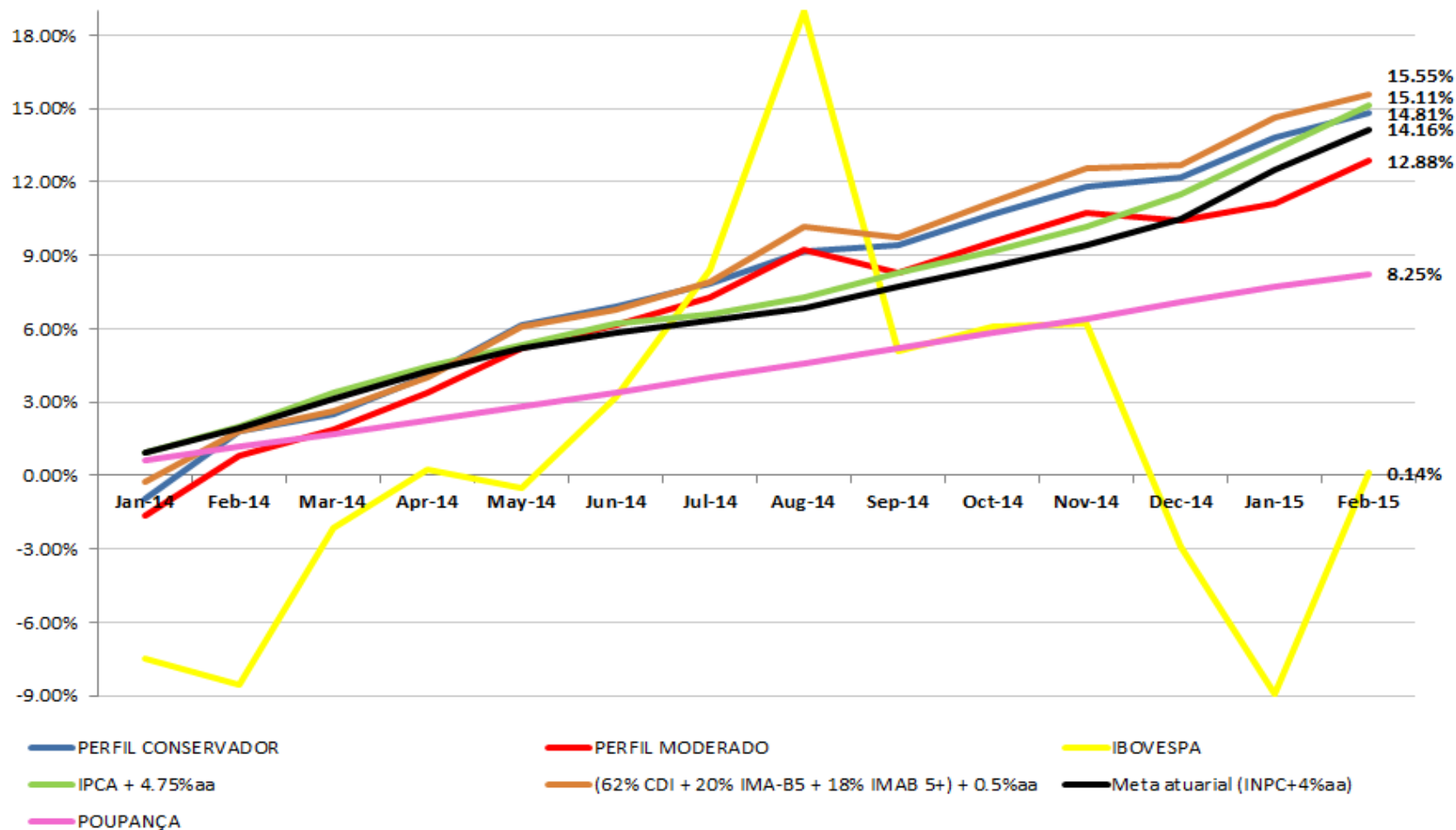
Evolução do PL (em milhões)



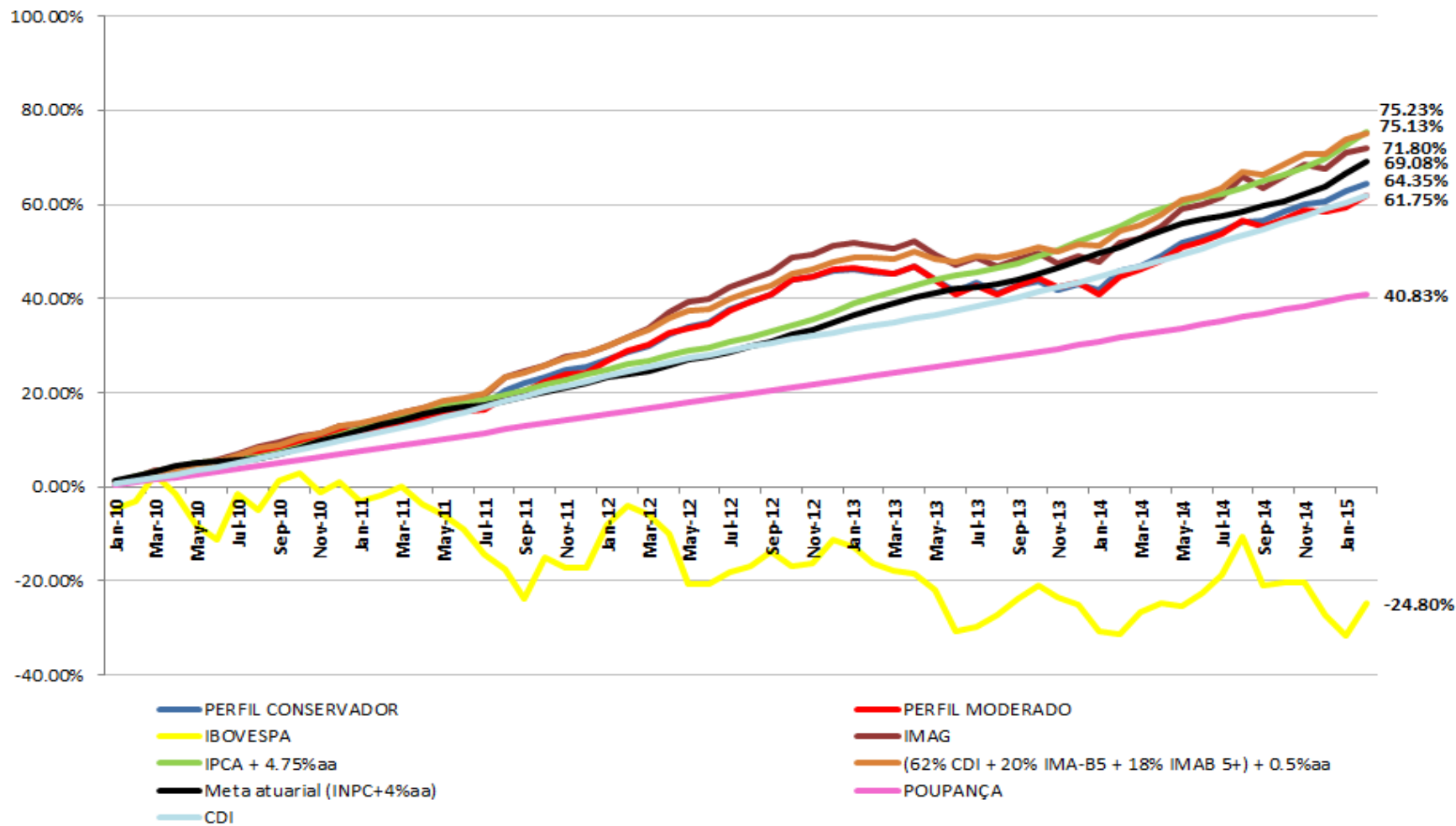


PERFORMANCE GESTORES

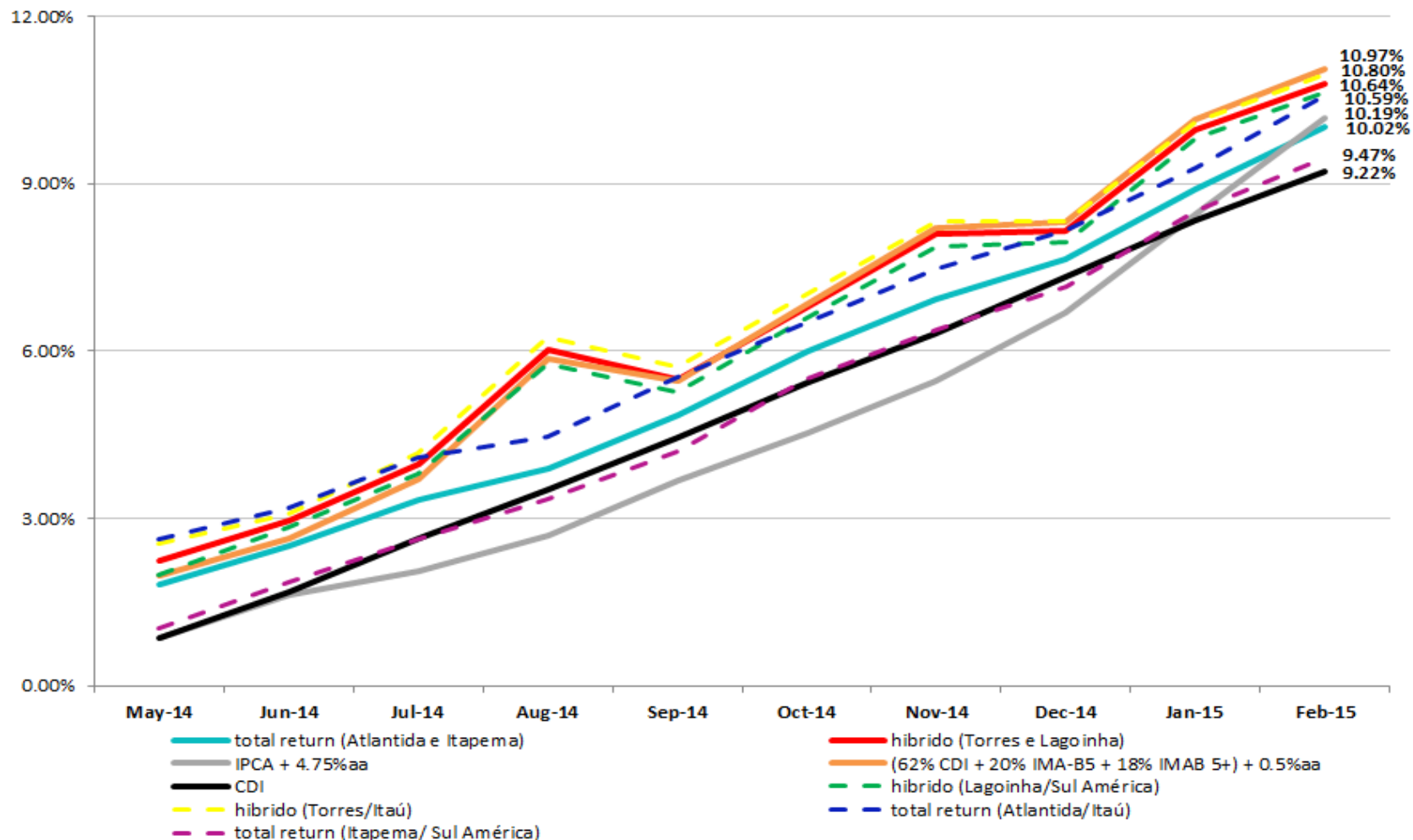
Rentabilidade RBS PREV x Índices no período de janeiro/2014 a fevereiro/2015



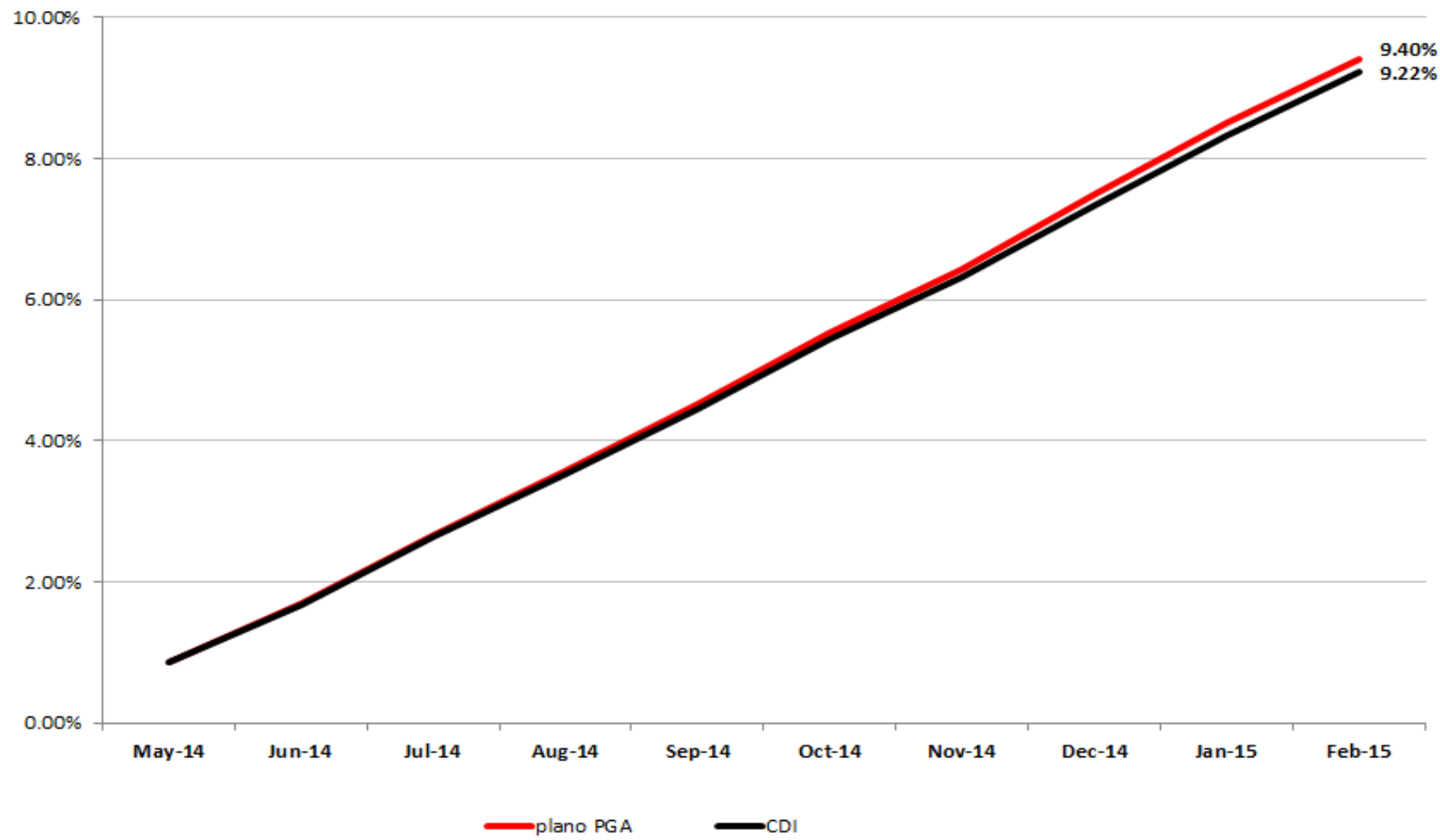
Rentabilidade RBS PREV x Índices no período de janeiro/2010 a fevereiro/2015



Rentabilidade mandatos x Índices no período de maio/2014 a fevereiro/2015



Rentabilidade do PGA RBS PREV x Índice no período de maio/2014 a fevereiro/2015



PERFORMANCE

CV				3 meses	6 meses	No ano	12 meses
Gestor	Dec-14	Jan-15	Feb-15				
RF	0.37%	1.41%	0.90%	2.70%	5.24%	2.33%	12.78%
RV	-6.80%	-6.67%	8.18%	-5.90%	-13.25%	0.97%	6.28%
IE	0.59%	0.80%	1.19%	2.60%	2.37%	1.99%	5.55%
CONSOLIDADO	0.03%	1.05%	1.21%	2.31%	4.21%	2.27%	12.50%
CDI	0.95%	0.93%	0.82%	2.72%	5.50%	1.75%	10.95%
INPC + 4% aa	0.95%	1.81%	1.49%	4.31%	6.82%	3.33%	11.99%
PGA				3 meses	6 meses	No ano	12 meses
Gestor	Dec-14	Jan-15	Feb-15				
CONSOLIDADO	0.98%	0.95%	0.83%	2.79%	5.63%	1.79%	12.04%
CDI	0.95%	0.93%	0.82%	2.72%	5.50%	1.75%	10.95%



PERFORMANCE

CONSERVADOR				3 meses	6 meses	No ano	12 meses
Gestor	Dec-14	Jan-15	Feb-15				
RF	0.37%	1.41%	0.90%	2.70%	5.19%	2.33%	12.77%
IE	0.59%	0.80%	1.19%	2.60%	2.37%	1.99%	5.55%
CONSOLIDADO	0.37%	1.41%	0.90%	2.70%	5.18%	2.32%	12.77%
CDI	0.95%	0.93%	0.82%	2.72%	5.50%	1.75%	10.95%
INPC + 4% aa	0.95%	1.81%	1.49%	4.31%	6.82%	3.33%	11.99%
MODERADO				3 meses	6 meses	No ano	12 meses
Gestor	Dec-14	Jan-15	Feb-15				
RF	-0.28%	1.41%	0.90%	2.04%	3.43%	2.33%	12.06%
RV	-6.80%	-6.67%	8.18%	-5.90%	-13.25%	0.97%	6.28%
IE	0.59%	0.80%	1.19%	2.60%	2.37%	1.99%	5.55%
CONSOLIDADO	-0.28%	0.66%	1.56%	1.94%	3.33%	2.23%	11.95%
CDI	0.95%	0.93%	0.82%	2.72%	5.50%	1.75%	10.95%
INPC + 4% aa	0.95%	1.81%	1.49%	4.31%	6.82%	3.33%	11.99%



PERFORMANCE

TOTAL RETURN				3 meses	6 meses	No ano
Gestor	Dec-14	Jan-15	Feb-15			
ITAÚ - ATLANTIDA	0.64%	1.03%	1.19%	2.89%	5.85%	2.24%
SUL AMÉRICA - ITAPEMA	0.71%	1.28%	0.87%	2.89%	5.93%	2.17%
CONSOLIDADO	0.67%	1.16%	1.03%	2.89%	5.90%	2.20%
IPCA + 4.75%aa	1.17%	1.63%	1.61%	4.48%	7.29%	3.27%
HÍBRIDO				3 meses	6 meses	Em 2015
Gestor	Dec-14	Jan-15	Feb-15			
ITAÚ - TORRES	0.00%	1.65%	0.77%	2.44%	4.44%	2.43%
SUL AMÉRICA - LAGOINHA	0.07%	1.72%	0.75%	2.55%	4.59%	2.48%
CONSOLIDADO	0.04%	1.69%	0.76%	2.50%	4.52%	2.46%
(62% CDI + 20% IMA-B5 + 18% IMAB 5+) + 0.5%aa	0.11%	1.70%	0.82%	2.65%	4.90%	2.53%
(70% CDI + 20% IMA-B5 + 10% IMAB 5+) + 0.5%aa	-	1.47%	0.88%	-	-	2.36%



PERFORMANCE

Renda Variável				3 meses	6 meses	Em 2015	12 meses
Gestor	Dec-14	Jan-15	Feb-15				
HSBC	-6.71%	-6.94%	8.26%	-6.02%	-13.41%	0.75%	-
BTG	-5.93%	-6.09%	8.22%	-4.39%	-11.16%	1.63%	7.64%
ITAÚ	-7.39%	-6.25%	8.01%	-6.22%	-13.69%	1.26%	6.25%
CONSOLIDADO	-6.80%	-6.67%	8.18%	-5.90%	-13.25%	0.97%	6.28%
IBOVESPA	-8.62%	-6.20%	9.97%	-5.74%	-15.84%	3.15%	9.53%
ESTRUTURADOS				3 meses	6 meses	Em 2015	12 meses
Gestor	Dec-14	Jan-15	Feb-15				
BRDESCO TACTICAL	-	-	-	-	-	-	-
ITAÚ HEDGE	0.59%	0.80%	1.19%	2.60%	4.05%	1.99%	-
CONSOLIDADO	0.59%	0.80%	1.19%	2.60%	2.37%	1.99%	5.55%
IFM	0.37%	1.12%	1.59%	3.10%	4.94%	2.72%	9.22%



DESEMPENHO DAS EFPC'S

FUNDOS DE PENSÃO - MEDIANA DOS RETORNOS

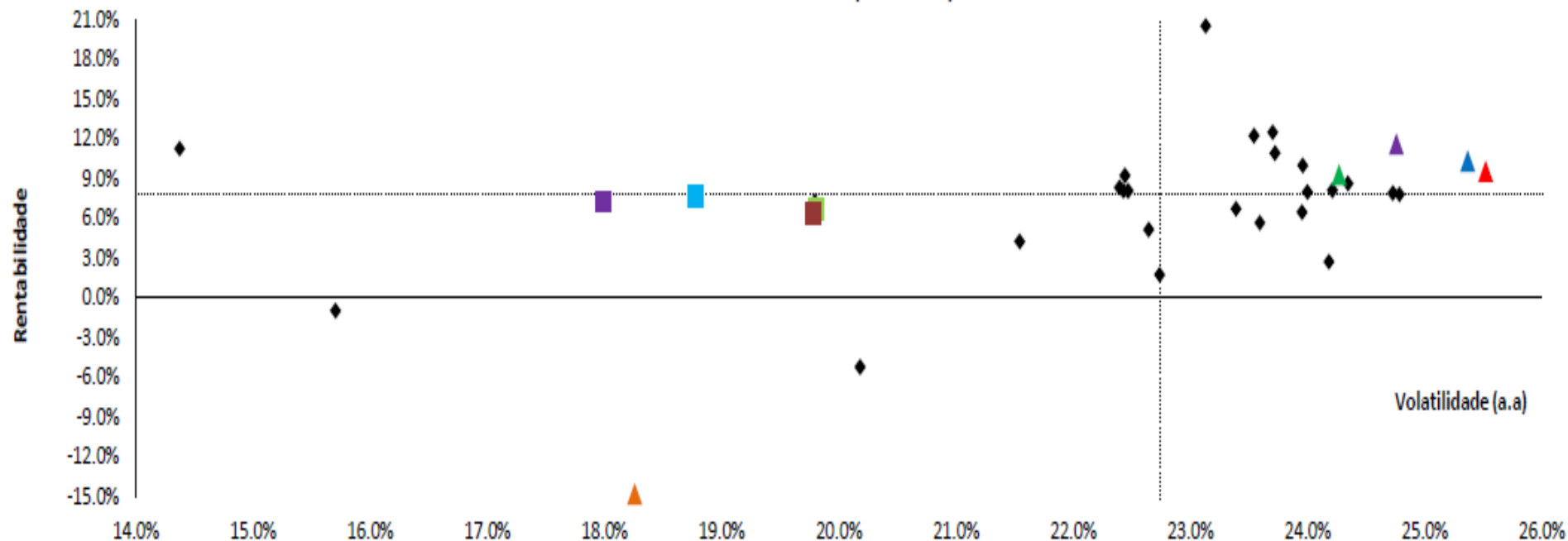
Renda Fixa	Sep-14	Oct-14	Nov-14	Dec-14	Jan-15	Feb-15	12 meses	2015
Todos os planos	0.64%	1.08%	1.06%	0.87%	1.60%	1.14%	13.62%	2.82%
Planos BD	0.76%	1.05%	1.04%	1.08%	1.62%	1.30%	13.84%	2.94%
Planos CD	-0.05%	1.08%	1.06%	0.38%	1.36%	0.82%	12.83%	2.32%
Planos CV	0.26%	1.11%	1.08%	0.73%	1.61%	1.13%	13.32%	2.82%
RBSPREV	0.25%	1.17%	1.04%	0.37%	1.41%	0.90%	12.78%	2.33%
Renda Variável	Sep-14	Oct-14	Nov-14	Dec-14	Jan-15	Feb-15	12 meses	2015
Todos os planos	-10.09%	1.01%	0.92%	-6.30%	-6.09%	7.37%	4.44%	0.62%
Planos BD	-9.64%	0.95%	0.73%	-6.09%	-6.16%	6.84%	3.22%	0.02%
Planos CD	-10.25%	1.41%	1.51%	-6.09%	-5.71%	7.69%	6.41%	1.22%
Planos CV	-10.33%	0.77%	0.58%	-6.69%	-6.01%	7.45%	4.35%	1.09%
RBSPREV	-10.64%	1.42%	1.72%	-6.80%	-6.67%	8.18%	6.28%	0.97%
Estruturados	Sep-14	Oct-14	Nov-14	Dec-14	Jan-15	Feb-15	12 meses	2015
Todos os planos	-0.07%	-0.02%	0.59%	0.08%	-0.02%	0.60%	3.16%	0.75%
Planos BD	-0.16%	-0.07%	0.99%	0.07%	-0.12%	0.51%	5.72%	0.76%
Planos CD	-0.14%	-0.13%	2.19%	0.08%	0.60%	1.71%	7.19%	1.99%
Planos CV	-0.01%	-0.01%	0.00%	-0.01%	-0.26%	0.23%	-0.06%	-0.04%
RBSPREV	-0.14%	-1.23%	1.16%	0.59%	0.80%	1.19%	5.55%	1.99%
Agregado	Sep-14	Oct-14	Nov-14	Dec-14	Jan-15	Feb-15	12 meses	2015
Todos os planos	-1.02%	1.05%	1.04%	-0.04%	0.89%	1.65%	12.49%	2.52%
Planos BD	-0.30%	1.01%	1.04%	0.43%	1.09%	1.58%	12.53%	2.66%
Planos CD	-1.48%	1.14%	1.07%	-0.55%	0.77%	1.64%	12.38%	2.26%
Planos CV	-1.34%	1.15%	1.01%	-0.63%	0.87%	1.82%	12.51%	2.49%
RBSPREV	-0.37%	1.16%	1.07%	0.03%	1.05%	1.21%	12.50%	2.27%

RISCO X RETORNO

data- base: 27/02/2015	RISCO - VaR 21 du (%)	RETORNO (%)
LAGOINHA - SUL AMÉRICA	1.51	0.75
TORRES - ITAÚ	1.27	0.77
<i>Benchmark</i>	<i>1.24</i>	<i>0.88</i>
ATLANTIDA - ITAÚ	0.67	1.19
ITAPEMA - SUL AMÉRICA	0.70	0.87
<i>Mediana de fundos Total Return</i>	<i>0.63</i>	<i>0.94</i>



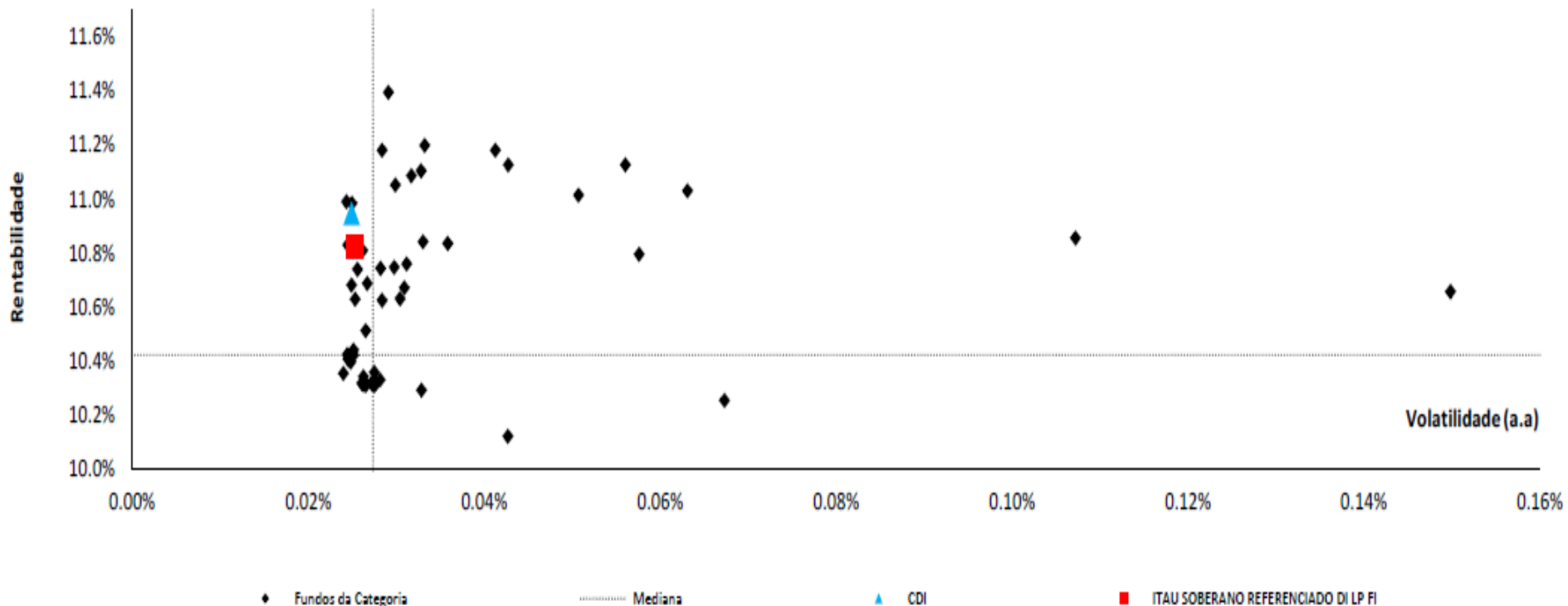
Rentabilidade X Volatilidade (12 Meses)



- ◆ Fundos da Categoria
- Mediana
- ▲ IBOVESPA
- ▲ IBRX-50
- ▲ IBX
- ▲ MLCX
- ▲ SMLL
- HSBC FICFI EM ACOES IBOV REG DE PREV
- BTG PACTUAL MULTI IBOV INST FIC FI ACOES
- ITAU RPI ACOES IBOVESPA ATIVO FICFI
- ITAU FOF RPI 30 ACOES IBOV ATIV FICFI

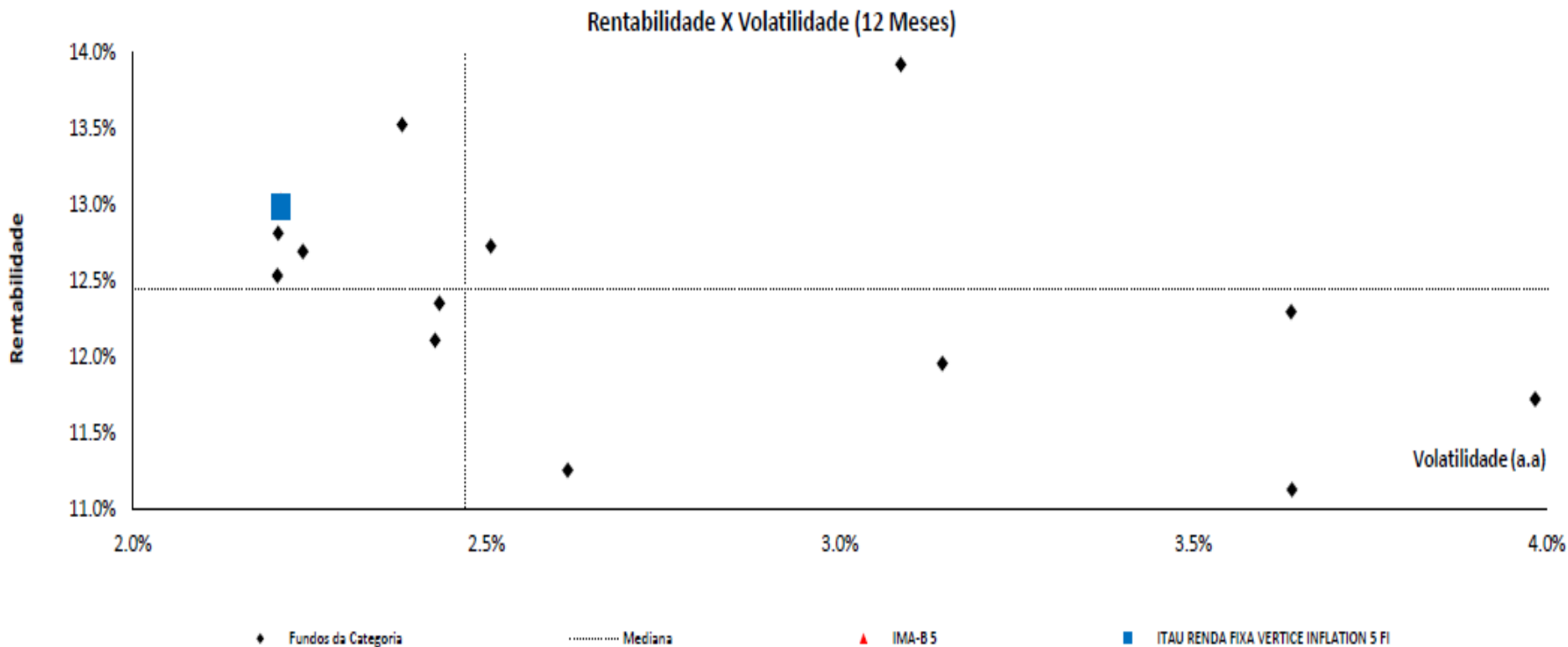


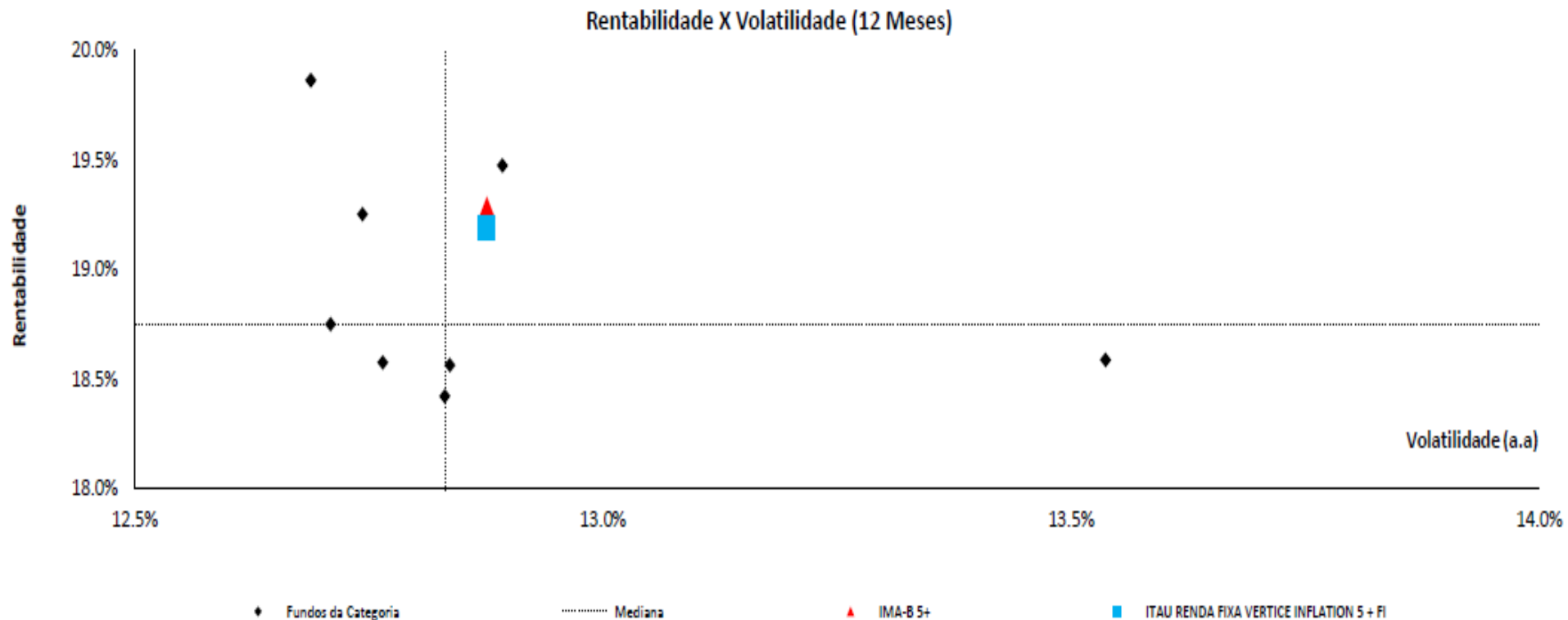
Rentabilidade X Volatilidade (12 Meses)



PERFORMANCE – FUNDOS ABERTOS (POR BAIXO DO TORRES) – 27/02/2015

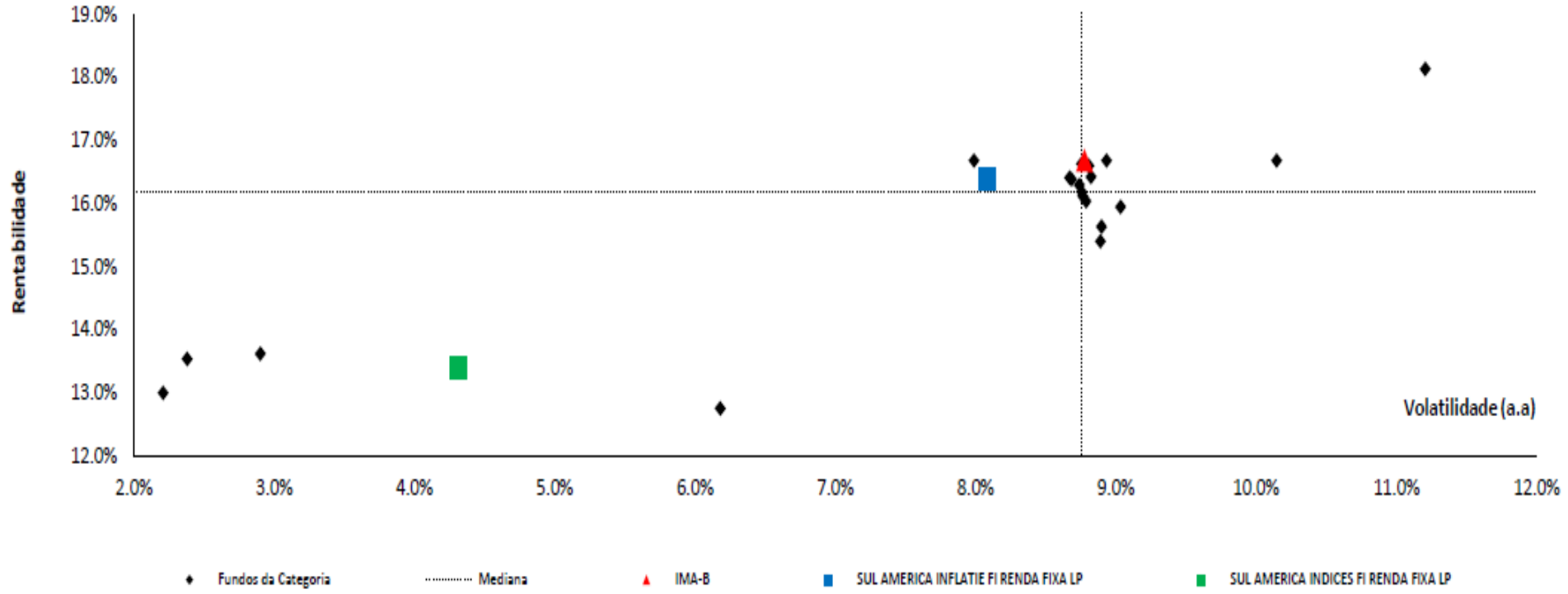
FUNDOS IMAB 5 – TOTAL DE FUNDOS NA CATEGORIA (14)

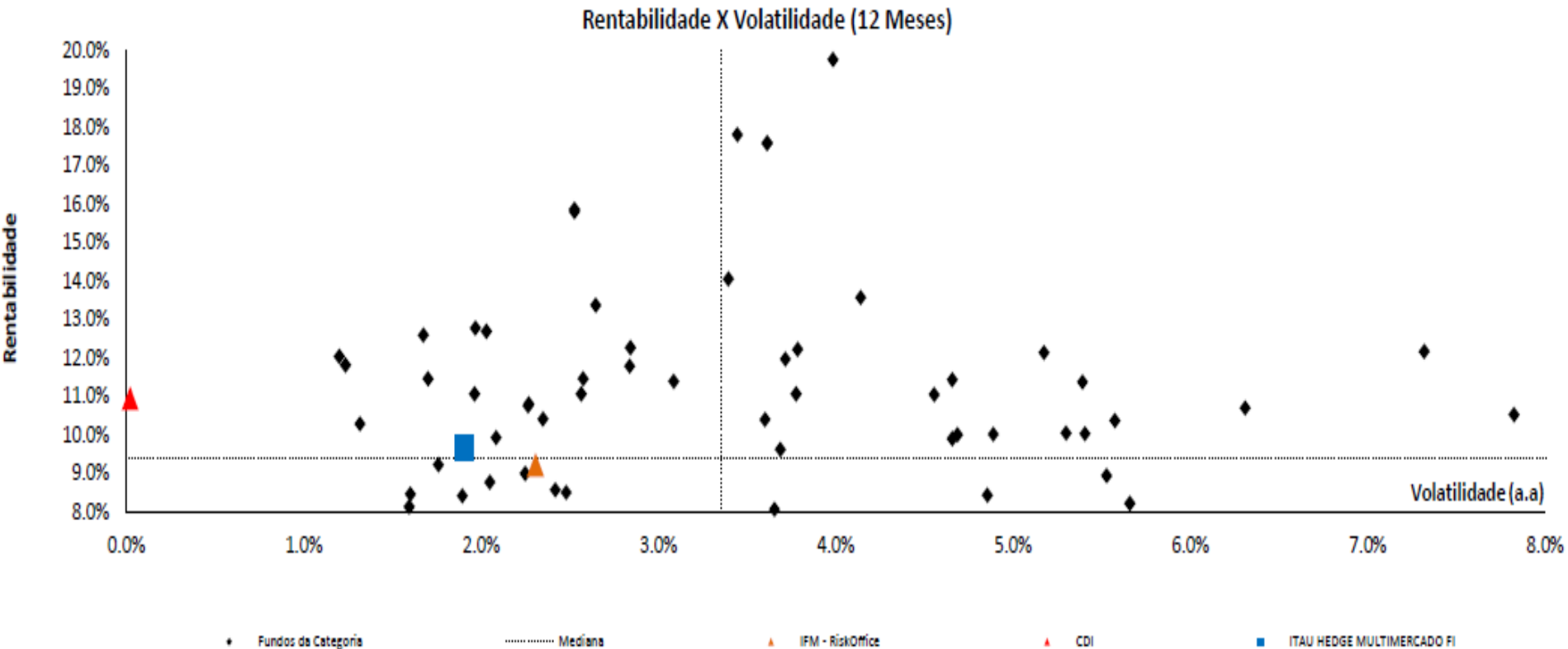




FUNDOS IMAB – TOTAL DE FUNDOS NA CATEGORIA (23)

Rentabilidade X Volatilidade (12 Meses)





RENDA FIXA

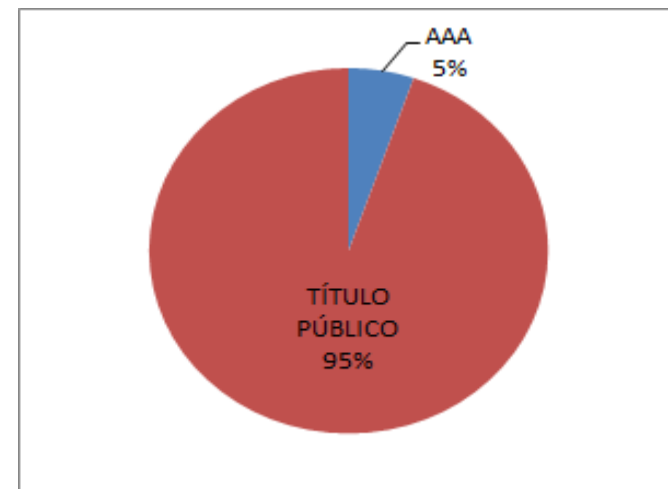
- **Percentual de crédito privado:** 5,2%
- **Duration IPCA Ativa:** 238 du

O gestor ficou ativo em “pré” via futuro de juros julho 2015. Em fevereiro, com o fechamento dos juros, o gestor obteve ganho com a operação.

Em fevereiro o gestor está 94% comprado em LFT's, com 0,80% do PL em NTNBS e 5,2% do PL em LF's. Houve aquisições de aproximadamente R\$ 711 mil de LFT's 2015 e 2018, R\$ 73 mil de NTNBS 2019 e R\$ 3 MM de LF's do Bradesco e Santander.

O Gestor mantém aposta em inflação via operação com swap IPCA x DI. A operação o protege em momentos de abertura das taxas das NTNBS's.

Rating	Valor	% do PL do Fundo
AAA	3,052,611.68	5.29%
TÍTULO PÚBLICO	54,641,995.01	94.71%



Data	CAIXA	CDI	SELIC	IGP-M	PRÉ	IPCA	BOLSA
31/12/2014	-0,03%	-94,34%	100,01%	0,00%	0,94%	93,42%	0,00%
30/01/2015	-0,02%	-99,17%	99,45%	0,00%	1,28%	94,07%	0,00%
27/02/2015	-0,02%	-92,16%	93,85%	0,00%	2,51%	93,22%	0,00%



BRL 52.088.840,71

bench: (62% CDI + 20% IMA-B5 + 18% IMAB 5+) + 0.5%aa

TORRES FI MULTIMERCADO – ITAÚ

BVAR 21 DIAS: 0,07%

LIMITE PI: 0,80%

- **Percentual de crédito privado:** 0,00%
- **Duration IPCA Ativa:** 1.478 du

O gestor estruturou o fundo da seguinte forma: a parcela “CDI” do Mandato é feita pelo ITAU SOBERANO REFERENCIADO DI LP FI; a parcela IMAB 5 é feita pelo ITAU RENDA FIXA VERTICE INFLATION 5 FI; a parcela IMAB 5+ é feita pelo ITAU RENDA FIXA VERTICE INFLATION 5 + FI.

Em fevereiro, com o fechamento da estrutura de juros, a rentabilidade do fundo foi favorecida pela estratégia adotada. Entretanto, o gestor não conseguiu superar o benchmark.

Data	CAIXA	CDI	SELIC	IGP-M	PRÉ	IPCA	BOLSA
31/12/2014	35,86%	0,00%	26,06%	0,00%	0,00%	38,08%	0,00%
30/01/2015	34,06%	0,00%	25,34%	0,00%	-0,11%	40,71%	0,00%
27/02/2015	33,97%	0,00%	25,04%	0,00%	-0,05%	41,04%	0,00%



ITAPEMA FI MULTIMERCADO – SUL AMÉRICA VAR 21 DIAS: 0,70% LIMITE PI: 3,00%

- **Percentual de crédito privado:** 34,44%
- **Duration Pré Ativa:** 737 du / **Duration Pré Passiva:** 480 du
- **Duration IPCA Ativa:** 1.517 du

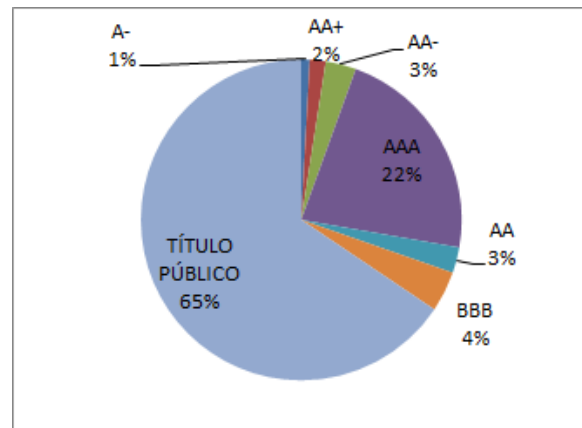
O gestor está comprando cotas dos fundos: SUL AMERICA INFLATIE FI RENDA FIXA LP, SUL AMERICA INDICES FI RENDA FIXA LP e SUL AMERICA RENDA FIXA ATIVO FI LP;

Aposta na parcela "pré", via derivativos. Em fevereiro os juros caíram, o que trouxe os ganhos desejados para a estratégia.

Ocorreu uma compra de NTNBS (2018), com taxa de 6,2% aa, totalizando R\$ 4,6MM de exposição para o ITAPEMA.

O gestor compra cotas dos FIDC CESP IV SENIOR, FIDC MULTISSET SILVERADO MAXIMUM SENIOR e CHEMICAL IX FIDC IND PETROQUIMICA SEN.

Rating	Valor	% do PL do Fundo
A-	517,765.00	0.84%
AA+	989,219.30	1.61%
AA-	1,890,115.22	3.08%
AAA	13,648,851.29	22.22%
AA	1,587,874.87	2.58%
BBB	2,508,658.14	4.08%
TÍTULO PÚBLICO	40,270,320.46	65.55%



Data	CAIXA	CDI	SELIC	IGP-M	PRÉ	IPCA	BOLSA	COTAS
31/12/2014	4,40%	26,81%	53,81%	1,05%	0,46%	11,95%	0,00%	3,82%
30/01/2015	4,63%	26,63%	53,56%	1,07%	0,57%	12,09%	0,00%	3,76%
27/02/2015	3,76%	25,96%	47,18%	1,05%	1,20%	19,47%	0,00%	3,68%



- **Percentual de crédito privado:** 35,53%
- **Duration Pré Ativa:** 734 du / **Duration Pré Passiva:** 439 du
- **Duration IPCA Ativa:** 1.902 du

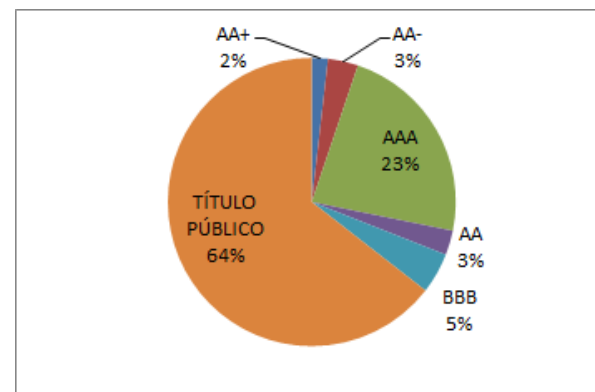
Na parcela “pré”, em fevereiro, houve ganhos, dado que a exposição ativa no fator de risco foi favorecida pela abertura dos juros.

O gestor compra cotas do SUL AMERICA INFLATIE FI RENDA FIXA LP e SUL AMERICA RENDA FIXA ATIVO FI LP para ajudar a fazer a parcela inflação. Compraram o CHEMICAL IX FIDC IND PETROQUIMICA SENIOR e o FIDC MULTI SILVERADO MAXIMUM SEN 7.

Em fevereiro houve aquisição de aproximadamente R\$ 1,4 MM de NTNBS, com vencimentos em 2018 e 2045, a taxa de 6,20% aa e 6,36% aa respectivamente.

Em fevereiro, com a queda da estrutura de juros, a rentabilidade foi favorecida. Entretanto, o gestor não conseguiu superar o benchmark estipulado.

Rating	Valor	% do PL do Fundo
AA+	989,219.30	1.80%
AA-	1,869,206.19	3.40%
AAA	12,641,245.77	22.99%
AA	1,512,315.52	2.75%
BBB	2,508,658.14	4.56%
TÍTULO PÚBLICO	35,440,035.51	64.45%



Data	CAIXA	CDI	SELIC	IGP-M	PRÉ	IPCA	BOLSA
31/12/2014	4,78%	19,98%	35,82%	1,16%	8,32%	29,44%	0,00%
30/01/2015	7,46%	19,71%	35,72%	1,18%	8,55%	26,88%	0,00%
27/02/2015	4,01%	17,39%	37,08%	1,17%	11,05%	28,79%	0,00%



CONTROLE DE RISCOS

RISCO DE MERCADO

Mandato	Benchmark	PL Calculado	PL Informado	VaR/BVaR	Limite PI	Status	Stress	Stress %
PREV PLANO CV	-	238,466,506.11	238,370,821.48	0.75%	-	-	(7,012,768.81)	(2.94)%
TORRES FI MULTIMERCADO	-	52,092,945.60	52,088,840.71	1.27%	-	-	(1,599,614.80)	(3.07)%
TORRES FI MULTIMERCADO	70%CDI + 20%IMA-B + 10%IMA-B5+	52,092,945.60	52,088,840.71	0.12%	0.80%	✓	-	-
LAGOINHA FI MULTIMERCADO	-	54,927,500.09	54,989,289.79	1.51%	-	-	(1,990,654.55)	(3.62)%
LAGOINHA FI MULTIMERCADO	70%CDI + 20%IMA-B + 10%IMA-B5+	54,927,500.09	54,989,289.79	0.16%	0.80%	✓	-	-
ITAU FOF RPI 30 ACOES FICFI	IBOVESPA	56,002,236.59	56,020,087.71	1.75%	5.40%	✓	-	-
ITAU FOF RPI 30 ACOES FICFI	-	69,432,164.06	69,450,020.45	6.60%	-	-	(9,398,497.18)	(13.54)%
BTG PACTUAL MULTI RV INST FIC FI ACOES	IBOVESPA	22,470,216.80	22,474,797.88	2.43%	5.40%	✓	-	-
BTG PACTUAL MULTI RV INST FIC FI ACOES	-	27,877,200.52	27,897,427.86	6.62%	-	-	(3,789,689.61)	(13.59)%
ATLANTIDA FI MULTIMERCADO	-	57,915,682.45	57,694,606.69	0.67%	3.00%	✓	(892,958.01)	(1.54)%
ITAPEMA FI MULTIMERCADO	-	61,367,501.80	61,431,409.55	0.70%	3.00%	✓	(1,067,775.34)	(1.74)%
HSBC FICFI EM ACOES IBOV REG DE PREV	IBOVESPA	208,123,069.53	208,118,898.42	2.13%	5.40%	✓	-	-
HSBC FICFI EM ACOES IBOV REG DE PREV	-	240,471,831.06	240,559,640.74	7.46%	-	-	(36,324,635.18)	(15.11)%
ITAU HEDGE MULTIMERCADO FI	-	1,651,186,058.23	1,632,280,972.26	2.79%**	4.25%	✓	143,051,548.5	8.66%

* Quando o campo Benchmark estiver preenchido, o valor apresentado na coluna VaR/BVaR será o Benchmark VaR. Caso contrário o valor apresentado será o Value at Risk.

** Obs: O controle de VaR do Fundo Itaú Hedge é feito com defasagem de um mês, dado a posição do gestor para envio das informações.

Mandato	Benchmark	PL Calculado	PL Informado	VaR/BVaR	Limite PI	Status	Stress	Stress %
PREV PLANO PGA	-	2,274,020.01	2,276,070.85	0.00%	0.30%	✓	0.04	0.00%

* Quando o campo Benchmark estiver preenchido, o valor apresentado na coluna VaR/BVaR será o Benchmark VaR. Caso contrário o valor apresentado será o Value at Risk.

MAIORES EXPOSIÇÕES – CONTRAPARTES

RBSPREV PLANO CV

Maiores Exposições Consolidado 10+

Contraparte	MtM Calc	MtM Calc (%)
SECRETARIA TESOIRO NACIONAL	160.708.267,89	67,39
ITAUSA INVESTS ITAU SA	8.031.053,70	3,37
HSBC BANK BRASIL SA BANCO	7.072.275,15	2,97
BCO BRASIL SA	6.415.385,77	2,69
BCO BMG SA	5.033.422,36	2,11
BCO BRADESCO SA	3.357.270,04	1,41
BCO INDL COML SA BICBANCO	2.843.117,38	1,19
FUNDO INVEST DIREITOS	1.752.764,41	0,74
OI SA	1.670.357,65	0,70
SONAE SIERRA BRASIL SA	1.621.098,59	0,68

RBSPREV PLANO PGA

Maiores Exposições Consolidado 10+

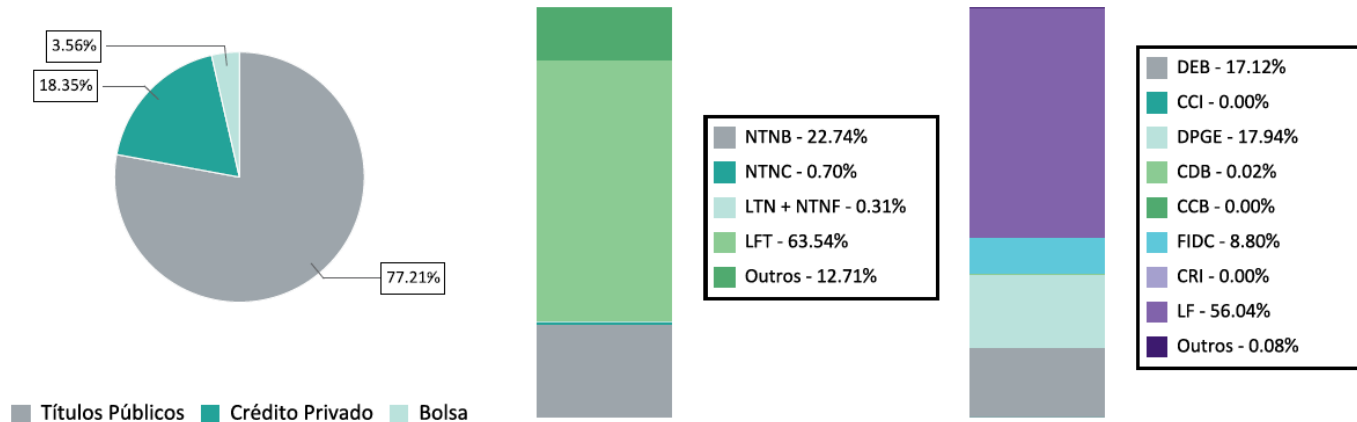
Contraparte	MtM Calc	MtM Calc (%)
BCO BRADESCO SA	284.393,61	12,51
BCO SANTANDER (BRASIL) SA	137.901,82	6,06
HSBC BANK BRASIL SA BANCO	82.324,31	3,62
CAIXA ECONOMICA FEDERAL CEF	56.820,42	2,50
BCO VOTORANTIM SA	40.449,71	1,78
BCO FIBRA SA	37.383,81	1,64
BCO INDL COML SA BICBANCO	37.355,96	1,64
ITAUSA INVESTS ITAU SA	36.744,82	1,62
BCO BRASIL SA	13.830,70	0,61
ELETROPAULO METROPOLITANA	10.700,55	0,47



MAIORES EXPOSIÇÕES – TÍTULOS (PLANOS CV E PGA)

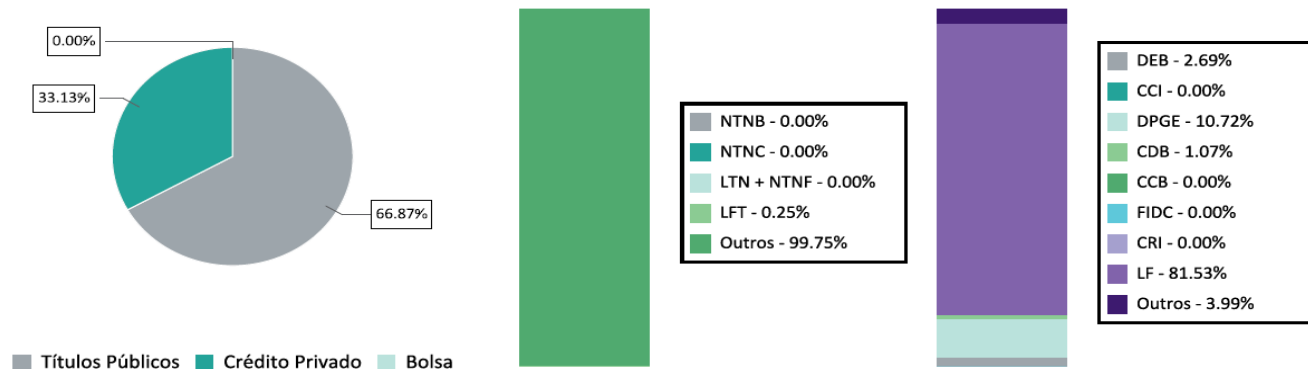
RBSPREV PLANO CV

Alocação em Títulos Públicos e Privados



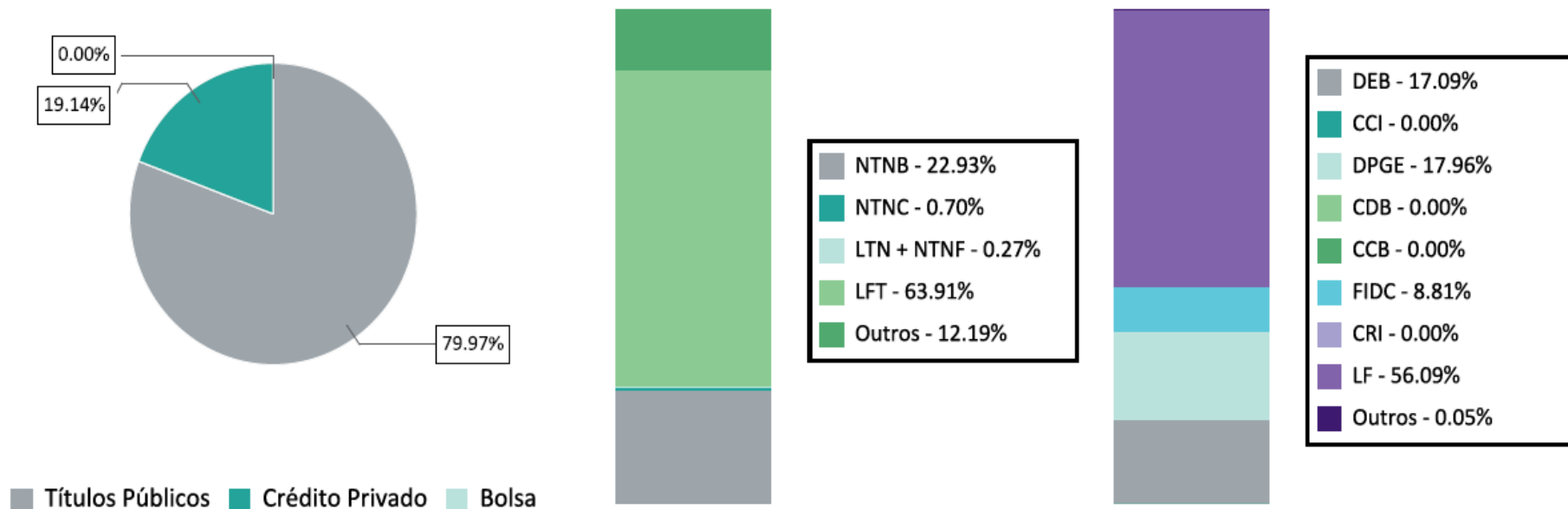
RBSPREV PLANO PGA

Alocação em Títulos Públicos e Privados



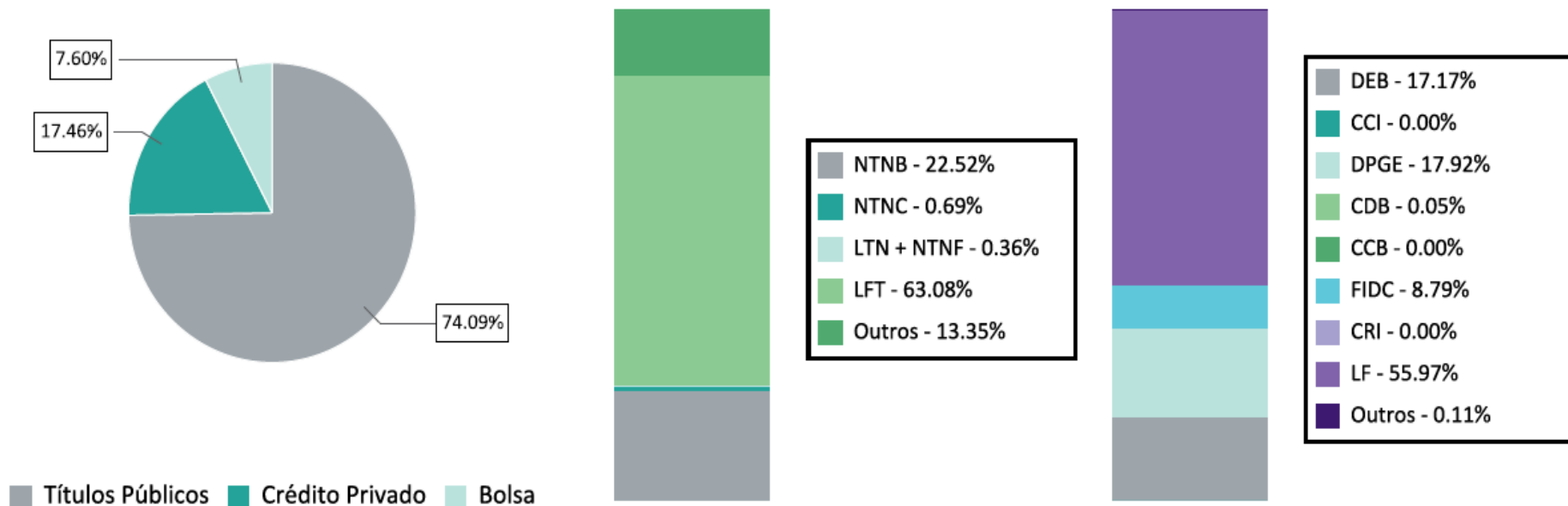
MAIORES EXPOSIÇÕES – TÍTULOS (CONSERVADOR)

Alocação em Títulos Públicos e Privados



MAIORES EXPOSIÇÕES – TÍTULOS (MODERADO)

Alocação em Títulos Públicos e Privados



RISCO DE CRÉDITO – PLANO CV

	Rating	MtM Inf.	% Crédito	% Total
Faixa 1	AAA	28,037,318.63	63.91	11.76
Faixa 2	AA	10,279,709.22	23.43	4.31
Faixa 3	A	517,765.00	1.18	0.22
Faixa 4	BBB	5,033,422.36	11.47	2.11
Faixa 5	< BBB-	0.00	0.00	0.00
Sem Nota	-	0.00	0.00	0.00
Outros (*)	-	(162,494.15)	(0.37)	(0.07)
	Total	43,868,215.21		

*Os valores apresentados em crédito privado não contemplam o financeiro dos swaps.

LIMITES POLÍTICA DE INVESTIMENTOS

	Total	Limite	Status
Total Crédito Privado	18.40	65.00	✓
Grau Especulativo	2.11	6.00	✓

ATIVOS GRAU ESPECULATIVO

Ativo	Exposição	Origem	Nota	Agência	Veículo
CAIXA	66.82	BNY MELLON BANCO S.A	-	-	POLLUX ACOES INSTIT. I FIC FI DE ACOES
CAIXA	11.93	BNY MELLON BANCO S.A	-	-	POLLUX ACOES INSTIT. MASTER FI DE
CAIXA	0.22	BNY MELLON BANCO S.A	-	-	BNY MELLON ARX LIQUIDEZ FI REF DI LP
CAIXA	6.33	BNY MELLON BANCO S.A	-	-	BNY MELLON ARX LIQUIDEZ FI REF DI LP II
CAIXA	819.72	BNY MELLON BANCO S.A	-	-	APEX ACOES FIC FI ACOES INSTITUCIONAL
CAIXA	2.63	BNY MELLON BANCO S.A	-	-	APEX MASTER FI DE ACOES INSTITUCIONAL
CAIXA	1,026.20	BNY MELLON BANCO S.A	-	-	APEX ACOES FC FI ACOES INSTITUCIONAL
DPGE_cdi	2,516,711.18	BCO BMG SA	RETIRADO	SP	ITAPEMA FI MULTIMERCADO
DPGE_cdi	2,516,711.18	BCO BMG SA	RETIRADO	SP	LAGOINHA FI MULTIMERCADO

RISCO DE CRÉDITO – PLANO ADMINISTRATIVO

	Rating	MtM Inf.	% Crédito	% Total
Faixa 1	AAA	562,708.36	74.48	24.72
Faixa 2	AA	143,173.84	18.95	6.29
Faixa 3	A	0.00	0.00	0.00
Faixa 4	BBB	6,210.19	0.82	0.27
Faixa 5	< BBB-	37,383.81	4.95	1.64
Sem Nota	-	6,038.80	0.80	0.27
Outros (*)	-	0.00	0.00	0.00
	Total	755,514.99		

*Os valores apresentados em crédito privado não contemplam o financeiro dos swaps.

LIMITES POLÍTICA DE INVESTIMENTOS

	Total	Limite	Status
Total Crédito Privado	33.19	80.00	✓
Grau Especulativo	2.18	5.00	✓

ATIVOS GRAU ESPECULATIVO

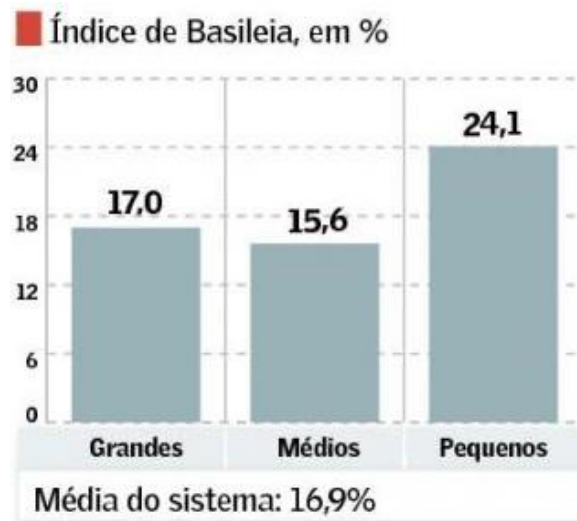
Ativo	Exposição	Origem	Nota	Agência	Veículo
DPGE_cdi	6,210.19	BCO BMG SA	RETIRADO	SP	ITAU INSTITUCIONAL REFERENCIADO DI FI
DPGE_cdi	37,383.81	BCO FIBRA SA	brB	SP	ITAU INSTITUCIONAL REFERENCIADO DI FI
GLEX13	6,038.80	VIA VAREJO SA	-	-	ITAU INSTITUCIONAL REFERENCIADO DI FI



CONTRAPARTE - BASILÉIA

- Indicador de solvência das instituições financeiras, definido como a relação percentual do Patrimônio Líquido (PL) sobre os ativos ponderados pelos respectivos fatores de risco. É uma proxy para a resistência da instituição a choques. No Brasil, o Banco Central estabeleceu uma razão mínima de 11% para o indicador,
- Para facilitar o entendimento, separamos o crédito existentes na carteira com seu respectivo indicador:

Contraparte	Basiléia
BCO BMG SA	24,20
BCO SANTANDER (BRASIL) SA	18,80
ITAUSA INVESTS ITAU SA	16,60
BCO BRADESCO SA	16,30
BCO BTG PACTUAL SA	16,00
BCO BRASIL SA	16,00
BCO FIBRA SA	15,90
CAIXA ECONOMICA FEDERAL CEF	15,30
BCO VOTORANTIM SA	15,30
BCO INDL COML SA BICBANCO	14,40
BCO MERCEDES BENZ BRASIL SA	14,10
HSBC BANK BRASIL SA BANCO	12,70
BCO SAFRA SA	12,70



RISCO DE LIQUIDEZ E CONCENTRAÇÃO – PLANO CV

RISCO DE CONCENTRAÇÃO

Emissor	MtM Inf.	% Total	Limite	Status
ITAUSA INVESTS ITAU SA	8,031,053.70	3.37%	20.00%	✓
HSBC BANK BRASIL SA BANCO MULTIPLO	7,072,275.15	2.97%	20.00%	✓
BCO BRASIL SA	6,415,385.77	2.69%	20.00%	✓
BCO BMG SA	5,033,422.36	2.11%	20.00%	✓
BCO BRADESCO SA	3,357,270.04	1.41%	20.00%	✓
BCO INDL COML SA BICBANCO	2,843,117.38	1.19%	20.00%	✓
FUNDO INVEST DIREITOS CREDITORIOS MULTISSETORIAL SILVERADO	1,752,764.41	0.74%	10.00%	✓
OI SA	1,670,357.65	0.70%	10.00%	✓
SONAE SIERRA BRASIL SA	1,621,098.59	0.68%	10.00%	✓
CHEMICAL IX FIDC INDUSTRIA PETROQUIMICA	1,582,174.80	0.66%	10.00%	✓

CONTROLE DE LIQUIDEZ

Liquidez	Observado	Acumulado	Limite PI	Status
1	84.70%	84.70%	10.00%	✓
7	1.28%	85.98%	-	-
21	0.19%	86.17%	20.00%	✓
Longo	13.83%	100.00%	-	-

RISCO DE CONCENTRAÇÃO – PLANO ADMINISTRATIVO

CONCENTRAÇÃO POR VEÍCULOS (PRIMEIRO NÍVEL)

Fundos	Alocação	PL	% PL
ITAU INSTITUCIONAL REFERENCIADO DI FI	2,276,232.87	924,104,806.67	0.25%

ALOCAÇÃO POR SEGMENTO

Segmento	% Total Inf.	Mínimo PI	Máximo PI	Status
Renda Fixa	100.00%	100.00%	100.00%	✓

RISCO DE CONCENTRAÇÃO

Emissor	MtM Inf.	% Total	Limite	Status
BCO BRADESCO SA	284,393.61	12.49%	20.00%	✓
BCO SANTANDER (BRASIL) SA	137,901.82	6.06%	20.00%	✓
HSBC BANK BRASIL SA BANCO MULTIPLO	82,324.31	3.62%	20.00%	✓
CAIXA ECONOMICA FEDERAL CEF	56,820.42	2.50%	20.00%	✓
BCO VOTORANTIM SA	40,449.71	1.78%	20.00%	✓
BCO FIBRA SA	37,383.81	1.64%	20.00%	✓
BCO INDL COML SA BICBANCO	37,355.96	1.64%	20.00%	✓
ITAUSA INVESTS ITAU SA	36,744.82	1.61%	20.00%	✓
BCO BRASIL SA	13,830.70	0.61%	20.00%	✓
ELETROPAULO METROPOLITANA ELETRICIDADE SAO PAULO SA	10,700.55	0.47%	10.00%	✓

AQUISIÇÕES DURANTE O MÊS – PLANO CV

Títulos Privados

Produto	Emissor	Inf.	Taxa	(%)	Vencimento	Rating	Agência	Fundo de Origem
LF_CDI	BBDC	688.660,62	0,00	106.00	30/05/2016	Aaa.br	MOODY	ATLANTIDA FI MULTIMERCADO
LF_CDI	BBDC	688.341,24	0,00	105.25	25/11/2015	brA-1	SP	ATLANTIDA FI MULTIMERCADO
LF_CDI	BBDC	656.714,03	0,00	106.50	12/12/2016	Aaa.br	MOODY	ATLANTIDA FI MULTIMERCADO
LF_CDI	BBDC	719.417,54	0,00	105.00	18/05/2015	brA-1	SP	ATLANTIDA FI MULTIMERCADO
LF_CDI	SANB	300.801,38	0,00	106.75	01/03/2017	Aaa.br	MOODY	ATLANTIDA FI MULTIMERCADO

Debêntures

Produto	Emissor	Inf.	Taxa	(%)	Vencimento	Rating	Agência	Fundo de Origem
ECCR22	ERDV	133.268,91	7,24	100.00	15/10/2019	brAAA	SP	ITAPEMA FI MULTIMERCADO

Títulos Públicos

Produto	Inf.	Tx. Média	Tx. ANBIMA	Vencimento	Fundo de Origem
NTNB	60.599,09	6,35	6,12	15/05/2055	ITAU RENDA FIXA VERTICE INFLATION 5 + FI
NTNB	271.974,71	6,31	6,12	15/08/2050	ITAU RENDA FIXA VERTICE INFLATION 5 + FI
NTNB	170.868,89	6,27	6,11	15/05/2045	ITAU RENDA FIXA VERTICE INFLATION 5 + FI
NTNB	385.502,79	6,27	6,11	15/05/2045	LAGOINHA FI MULTIMERCADO



AQUISIÇÕES DURANTE O MÊS – PLANO CV

NTNB	87.664,49	6,30	6,10	15/08/2040	ITAU RENDA FIXA VERTICE INFLATION 5 + FI
NTNB	86.391,00	6,29	6,09	15/05/2035	ITAU RENDA FIXA VERTICE INFLATION 5 + FI
NTNB	69.879,97	6,28	6,07	15/08/2030	ITAU RENDA FIXA VERTICE INFLATION 5 + FI
NTNB	109.826,96	6,20	6,02	15/08/2024	ITAU RENDA FIXA VERTICE INFLATION 5 + FI
NTNB	132.488,48	6,19	6,00	15/05/2023	ITAU RENDA FIXA VERTICE INFLATION 5 + FI
NTNB	7.677,74	6,13	5,97	15/08/2022	SUL AMERICA INFLATIE FI RENDA FIXA LP
NTNB	196.876,15	6,13	5,97	15/08/2022	ITAU RENDA FIXA VERTICE INFLATION 5 + FI
NTNB	129.849,50	6,11	5,94	15/08/2020	ITAU RENDA FIXA VERTICE INFLATION 5 + FI
NTNB	73.162,42	6,04	5,90	15/05/2019	ATLANTIDA FI MULTIMERCADO
NTNB	123.334,40	6,04	5,90	15/05/2019	ITAU RENDA FIXA VERTICE INFLATION 5 FI
NTNB	41.546,62	6,07	5,90	15/08/2018	ITAU RENDA FIXA VERTICE INFLATION 5 FI
NTNB	1.028.776,36	6,07	5,90	15/08/2018	LAGOINHA FI MULTIMERCADO
NTNB	4.629.493,60	6,07	5,90	15/08/2018	ITAPEMA FI MULTIMERCADO
LTN	164.916,98	12,87	12,60	01/01/2018	SUL AMERICA RENDA FIXA ATIVO FI LP
LTN	53.499,80	12,87	12,60	01/01/2018	SUL AMERICA INDICES FI RENDA FIXA LP
NTNB	41.668,32	5,48	5,55	15/05/2017	ITAU RENDA FIXA VERTICE INFLATION 5 FI
NTNB	60.819,97	5,78	5,78	15/08/2016	ITAU RENDA FIXA VERTICE INFLATION 5 FI
LTN	6.447,28	13,23	13,06	01/01/2016	JGP EXPLORER INSTITUCIONAL FI EM ACOES
NTNB	75.399,30	0,44	0,03	15/05/2015	ITAU RENDA FIXA VERTICE INFLATION 5 FI





RiskOffice

+ 55 11 3707-9000

Rua Tabapuã, 81, 11º andar

São Paulo, SP, Brasil

CEP 04533-010

Sidnei Moraes Jr

+ 55 11 3707-9130

sidnei.moraes@riskoffice.net



riskoffice

DISCLAIMER

ESTE DOCUMENTO DESTINA-SE A USO INTERNO DA EMPRESA E SOMENTE PODE SER REPRODUZIDO MEDIANTE AUTORIZAÇÃO FORMAL DO RISK OFFICE. TODAS AS OBSERVAÇÕES APRESENTADAS NESTE DOCUMENTO NÃO DEVEM SER ENTENDIDAS COMO RECOMENDAÇÃO DE INVESTIMENTO OU DESINVESTIMENTO. OS RESULTADOS APRESENTADOS FORAM CALCULADOS VALENDO-SE DE DADOS DE MERCADO E DE METODOLOGIAS ESTATÍSTICAS/ PROBABILÍSTICAS. ESTE DOCUMENTO É UM RESUMO DOS CÁLCULOS EXECUTADOS.