



### Risco de Mercado

#### Patrimônio Líquido

PL Calculado	245.888.607,83
PL Informado	245.913.040,47
PL Calculado a Mercado	245.898.856,65

#### Value At Risk

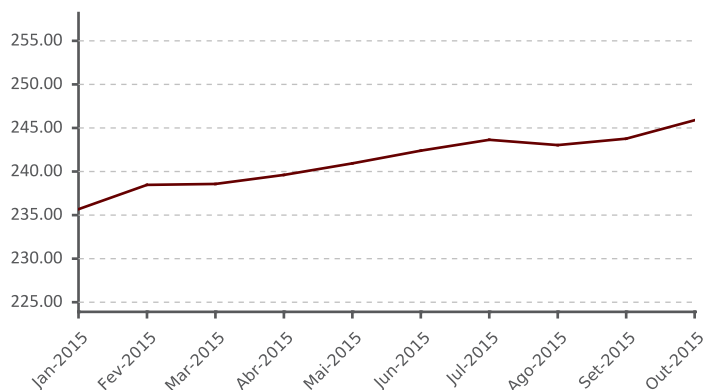
Value-at-Risk	1.332.963,27
Value-at-Risk (%)	0,5421

#### Parâmetros Para Cálculo Do VaR

Modelo	Non-Parametric
Nível de Confiança	95%
Horizonte de Tempo	21

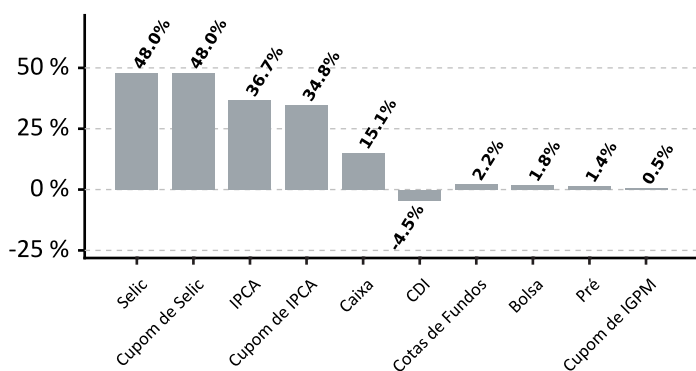
#### Evolução do PL

(em milhões)



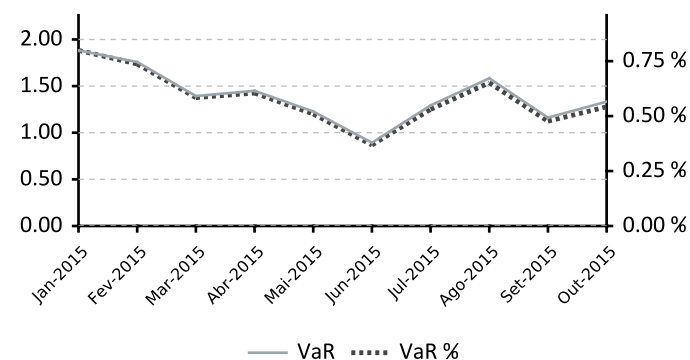
### Distribuição Percentual da Carteira por Fator de Risco

(% sobre PL Calculado)

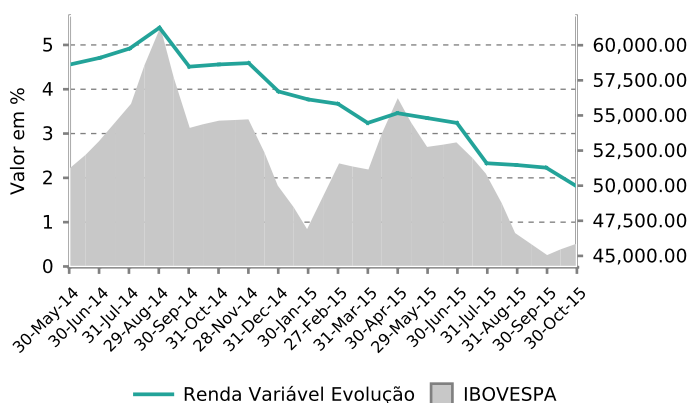


#### Evolução do VaR

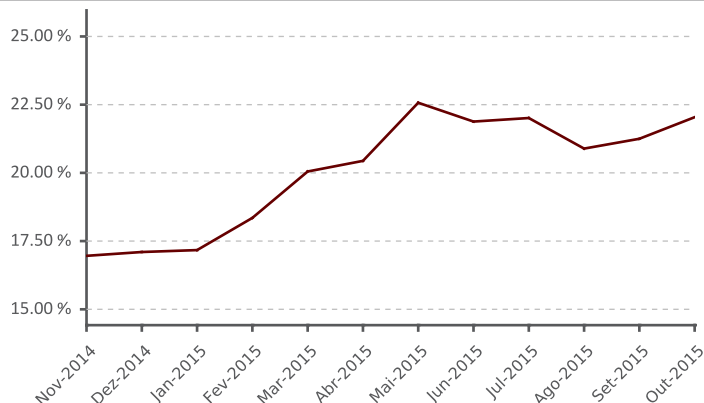
(em milhões)



### Alocação em Renda Variável



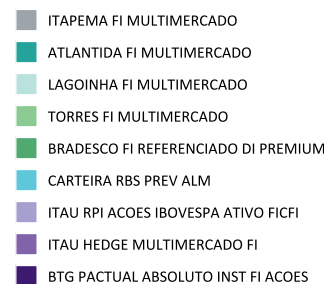
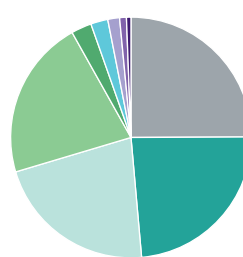
### Evolução de Crédito Privado





### Composição do Plano

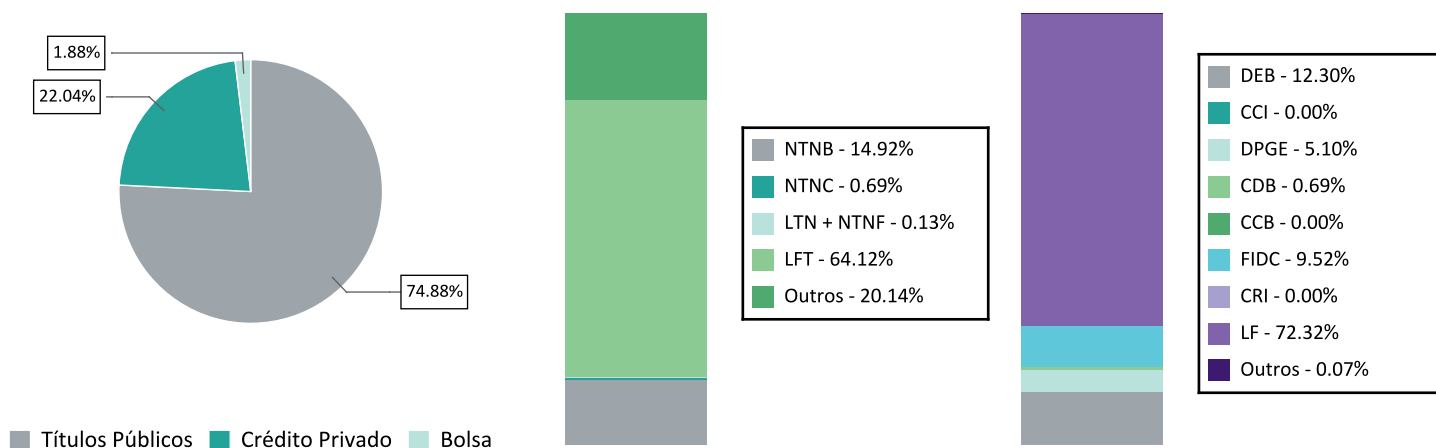
Book	Valor
ITAPEMA FI MULTIMERCADO	61.314.411,79
ATLANTIDA FI MULTIMERCADO	58.177.993,74
LAGOINHA FI MULTIMERCADO	53.588.720,79
TORRES FI MULTIMERCADO	52.823.870,39
BRADESCO FI REFERENCIADO DI PREMIUM	6.732.421,19
CARTEIRA RBS PREV ALM	5.662.884,90
ITAU RPI ACOES IBOVESPA ATIVO FICFI	3.890.805,33
ITAU HEDGE MULTIMERCADO FI	2.240.948,51
BTG PACTUAL ABSOLUTO INST FI ACOES	1.483.404,06
CARTEIRA PROPRIA RBS	(2.420,23)



### Participação por Classe de Ativos

Fatores de Risco	(%)			Dur. Ativa (du)			Dur. Passiva (du)		
	30/10/2015	30/09/2015	31/08/2015	30/10/2015	30/09/2015	31/08/2015	30/10/2015	30/09/2015	31/08/2015
Bolsa	1,78%	2,17%	2,20%	-	-	-	-	-	-
CDI	(4,52)%	(6,44)%	(5,35)%	-	-	-	-	-	-
Caixa	15,10%	17,30%	16,87%	-	-	-	-	-	-
Cotas de Fundos	2,24%	2,25%	2,25%	-	-	-	-	-	-
Cupom de Dólar	0,01%	0,01%	0,00%	531,82	536,61	598,12	0,00	0,00	0,00
Cupom de IGPM	0,52%	0,52%	0,52%	1.170,58	1.155,88	1.178,80	0,00	0,00	0,00
Cupom de IPCA	34,78%	36,07%	35,64%	580,49	515,27	536,40	0,00	0,00	0,00
Cupom de Selic	48,02%	47,48%	48,40%	999,48	1.021,46	840,25	1.335,00	1.356,00	0,00
Dólar	0,01%	0,01%	0,00%	-	-	-	-	-	-
IDI (PRE)	(0,02)%	(3,41)%	(2,58)%	-	-	-	-	-	-
IGPM	0,52%	0,52%	0,52%	-	-	-	-	-	-
IPCA	36,71%	36,07%	35,64%	-	-	-	-	-	-
Pré	1,40%	5,25%	3,17%	463,63	359,68	314,23	368,91	181,69	163,77
Selic	48,02%	47,48%	48,40%	-	-	-	-	-	-

### Alocação em Títulos Públicos e Privados





### Maiores Exposições Consolidado 10+

Contraparte	MtM Info	MtM Info (%)
SECRETARIA TESOUREO NACIONAL	147.050.373,79	59,80
BCO BRADESCO SA	12.357.445,98	5,03
ITAUSA INVESTS ITAU SA	9.673.187,49	3,93
BCO BRASIL SA	7.168.007,73	2,91
HSBC BANK BRASIL SA BANCO	4.043.713,32	1,64
BCO SANTANDER (BRASIL) SA	3.349.407,90	1,36
BCO BMG SA	2.765.369,26	1,12
BCO VOTORANTIM SA	2.752.798,50	1,12
FUNDO INVEST DIREITOS	1.957.064,43	0,80
SONAE SIERRA BRASIL SA	1.649.344,66	0,67

### Basiléia Emissores

Contraparte	Basiléia	MtM Info
BCO BMG SA	26,70	2.765.369,26
BCO ALFA INVEST SA (EX BCO REAL	19,80	15.042,24
BCO CNH CAPITAL SA	18,20	1.903,51
BCO DAYCOVAL SA	17,80	8.055,80
BCO DESENVOLVIMENTO MINAS	17,60	4.405,57
BCO BTG PACTUAL SA	17,50	19.551,97
BCO SANTANDER (BRASIL) SA	17,50	3.349.407,90
ITAUSA INVESTS ITAU SA	16,90	9.673.187,49
BCO TRIANGULO SA	16,80	2.888,96
BCO BRADESCO SA	16,50	12.357.445,98
BCO FIDIS INVEST SA (EX BCO FIAT	16,10	5.244,91
BCO BRASIL SA	16,10	7.168.007,73
CAIXA ECONOMICA FEDERAL CEF	16,10	235.323,55
BCO VOTORANTIM SA	15,00	2.752.798,50
BCO VOLKSWAGEN SA	14,90	9.710,18
BCO CITIBANK SA	14,70	37,69
BCO GMAC SA	14,20	321.730,42
BCO SAFRA SA	14,00	34.746,68
BCO MERCEDES BENZ BRASIL SA	13,60	449.449,00
BCO BNP PARIBAS BRASIL SA	13,10	29.707,27
BCO INDUSVAL SA	13,10	2.070,51
HSBC BANK BRASIL SA BANCO	13,10	4.043.713,32



### Exposições

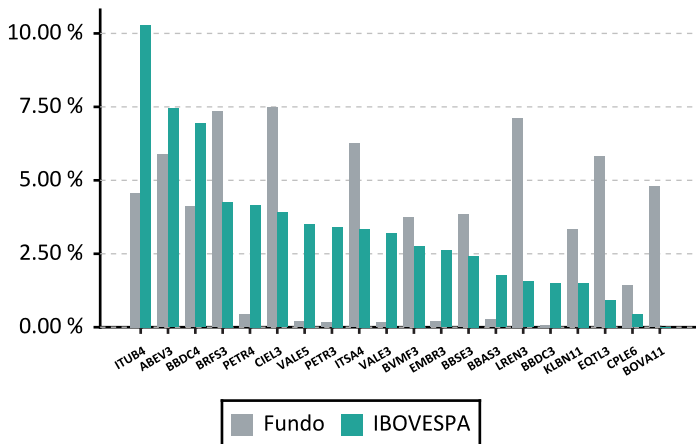
#### Exposição Individual (10+) / Total Ações

##### Deslocamento do Benchmark

ATIVO	FUNDO	IBOVESPA	Diferença	Rentabilidade
<b>Positivos</b>				
1 LREN3	7,12%	1,56%	5,56%	0,54%
2 EQTL3	5,82%	0,93%	4,89%	1,57%
3 BOVA11	4,78%	0,00%	4,78%	2,23%
4 CIEL3	7,48%	3,90%	3,58%	(0,14)%
5 BRFS3	7,35%	4,26%	3,09%	(14,86)%
6 ITSA4	6,25%	3,34%	2,91%	0,84%
7 KLBN11	3,32%	1,51%	1,81%	0,23%
8 BBSE3	3,83%	2,43%	1,40%	7,21%
9 CPLE6	1,43%	0,43%	1,00%	(0,43)%
10 BVMF3	3,74%	2,77%	0,97%	2,89%
<b>Total</b>	<b>51,12%</b>	<b>21,13%</b>	<b>29,99%</b>	

##### Negativos

1 ITUB4	4,57%	10,29%	(5,72)%	(0,09)%
2 PETR4	0,44%	4,16%	(3,72)%	6,49%
3 VALE5	0,19%	3,51%	(3,32)%	7,94%
4 PETR3	0,17%	3,41%	(3,24)%	9,84%
5 VALE3	0,17%	3,21%	(3,04)%	4,96%
6 BBDC4	4,11%	6,93%	(2,82)%	(1,88)%
7 EMBR3	0,20%	2,61%	(2,41)%	10,90%
8 ABEV3	5,88%	7,45%	(1,57)%	(1,70)%
9 BBAS3	0,27%	1,76%	(1,49)%	5,07%
10 BBDC3	0,08%	1,51%	(1,43)%	(0,69)%
<b>Total</b>	<b>16,08%</b>	<b>44,84%</b>	<b>(28,76)%</b>	



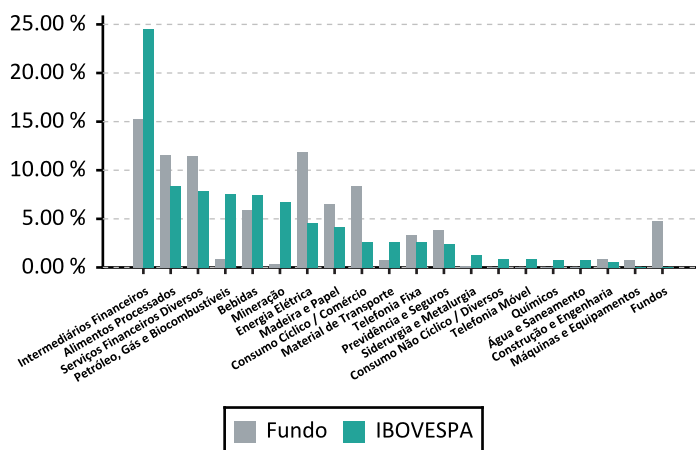
### Exposição Setorial (10+)

##### Deslocamento do Benchmark

ATIVO	FUNDO	IBOVESPA	Diferença
<b>Positivos</b>			
1 Energia Elétrica	11,86%	4,57%	7,29%
2 Consumo Cíclico / Comércio	8,33%	2,64%	5,70%
3 Fundos	4,78%	0,00%	4,78%
4 Serviços Financeiros Diversos	11,49%	7,84%	3,65%
5 Alimentos Processados	11,55%	8,38%	3,17%
6 Madeira e Papel	6,57%	4,19%	2,38%
7 Previdência e Seguros	3,83%	2,43%	1,40%
8 Máquinas e Equipamentos	0,74%	0,00%	0,74%
9 Telefonia Fixa	3,31%	2,61%	0,70%
10 Construção e Engenharia	0,85%	0,57%	0,28%
<b>Total</b>	<b>63,31%</b>	<b>33,22%</b>	<b>30,08%</b>

##### Negativos

1 Intermediários Financeiros	15,32%	24,56%	(9,24)%
2 Petróleo, Gás e Biocombustíveis	0,87%	7,57%	(6,70)%
3 Mineração	0,36%	6,72%	(6,37)%
4 Material de Transporte	0,78%	2,61%	(1,83)%
5 Bebidas	5,88%	7,45%	(1,56)%
6 Siderurgia e Metalurgia	0,14%	1,26%	(1,11)%
7 Consumo Não Cíclico / Diversos	0,04%	0,88%	(0,84)%
8 Telefonia Móvel	0,09%	0,87%	(0,78)%
9 Químicos	0,04%	0,76%	(0,72)%
10 Água e Saneamento	0,04%	0,76%	(0,72)%
<b>Total</b>	<b>23,57%</b>	<b>53,43%</b>	<b>(29,86)%</b>





### Aquisições durante o Mês

#### Títulos Privados

Produto	Emissor	Inf.	Taxa	(%)	Vencimento	Rating	Agência	Fundo de Origem
CDB_cdi - SANB	SANB	824,59	0,00	100.50	29/11/2016	brAA+	SP	BRADESCO FI REFERENCIADO DI PREMIUM
LF CDI - BBDC	BBDC	2.532,33	0,00	106.25	05/08/2016	brA-1	SP	BRADESCO FI REFERENCIADO DI PREMIUM
LF CDI - BITA	BITA	603.407,31	0,00	105.30	12/09/2018	brAA+	SP	ATLANTIDA FI MULTIMERCADO
LF CDI - BITA	BITA	604.039,42	0,00	104.80	12/12/2017	brAA+	SP	ATLANTIDA FI MULTIMERCADO
LF CDI - BITA	BITA	301.723,99	0,00	105.50	12/11/2018	brAA+	SP	ATLANTIDA FI MULTIMERCADO
LF CDI - BITA	BITA	603.408,15	0,00	105.40	15/10/2018	brAA+	SP	ATLANTIDA FI MULTIMERCADO
LF CDI - BITA	BITA	302.118,28	0,00	104.70	13/10/2017	brAA+	SP	ATLANTIDA FI MULTIMERCADO
LF CDI - HSBC	HSBC	18.455,33	0,00	107.00	30/10/2018	Aaa.br	MOODY	BRADESCO FI REFERENCIADO DI PREMIUM
LF CDI - SANB	SANB	1.200.851,91	0,00	105.50	26/10/2017	brAA+	SP	ATLANTIDA FI MULTIMERCADO

#### Títulos Públicos

Produto	Inf.	Tx. Média	Tx. ANBIMA	Vencimento	Fundo de Origem
NTNB	5.295,46	7,22	7,08	15/05/2055	ITAU RENDA FIXA VERTICE INFLATION 5 + FI
NTNB	36.293,55	7,16	7,14	15/08/2050	SUL AMERICA INFLATIE FI RENDA FIXA LP
NTNB	33.892,57	7,16	7,14	15/08/2050	ITAU RENDA FIXA VERTICE INFLATION 5 + FI
NTNB	454,05	7,16	7,14	15/08/2050	SUL AMERICA INDICES FI RENDA FIXA LP
NTNB	369.569,61	7,14	7,19	15/05/2045	SUL AMERICA INFLATIE FI RENDA FIXA LP
NTNB	19.195,13	7,14	7,19	15/05/2045	ITAU RENDA FIXA VERTICE INFLATION 5 + FI
NTNB	10.370,26	7,10	7,20	15/08/2040	ITAU RENDA FIXA VERTICE INFLATION 5 + FI
NTNB	955.988,12	7,10	7,20	15/08/2040	CARTEIRA RBS PREV ALM
NTNB	11.659,65	7,14	7,23	15/05/2035	ITAU RENDA FIXA VERTICE INFLATION 5 + FI
NTNB	706,91	7,14	7,23	15/05/2035	SUL AMERICA INDICES FI RENDA FIXA LP
NTNB	738.274,51	7,14	7,23	15/05/2035	CARTEIRA RBS PREV ALM
NTNB	7.989,01	6,97	7,21	15/08/2030	ITAU RENDA FIXA VERTICE INFLATION 5 + FI
NTNB	13.668,86	7,21	7,43	15/08/2024	ITAU RENDA FIXA VERTICE INFLATION 5 + FI
NTNB	1.038.584,26	7,21	7,43	15/08/2024	CARTEIRA RBS PREV ALM
NTNB	79.045,77	7,16	7,44	15/05/2023	SUL AMERICA INFLATIE FI RENDA FIXA LP
NTNB	11.890,55	7,16	7,44	15/05/2023	ITAU RENDA FIXA VERTICE INFLATION 5 + FI
NTNB	289.533,75	7,26	7,46	15/08/2022	SUL AMERICA INFLATIE FI RENDA FIXA LP
NTNB	24.464,26	7,26	7,46	15/08/2022	ITAU RENDA FIXA VERTICE INFLATION 5 + FI
NTNB	341.911,57	7,20	7,24	15/08/2020	SUL AMERICA INFLATIE FI RENDA FIXA LP
NTNB	28.562,22	7,20	7,24	15/08/2020	ITAU RENDA FIXA VERTICE INFLATION 5 FI
NTNB	45.481,55	7,20	7,24	15/08/2020	ITAU RF JUROS OCEAN FI
NTNB	294.662,44	7,20	7,24	15/08/2020	CARTEIRA RBS PREV ALM
NTNB	149.422,08	7,03	7,06	15/05/2019	SUL AMERICA INFLATIE FI RENDA FIXA LP
NTNB	73.409,86	7,03	7,06	15/05/2019	ITAU RENDA FIXA VERTICE INFLATION 5 FI
NTNB	50.122,16	7,03	7,06	15/05/2019	ITAU RF JUROS OCEAN FI
NTNB	60.137,64	6,79	6,68	15/08/2018	SUL AMERICA INFLATIE FI RENDA FIXA LP
NTNB	39.002,61	6,79	6,68	15/08/2018	ITAU RENDA FIXA VERTICE INFLATION 5 FI
NTNB	47.308,47	6,79	6,68	15/08/2018	ITAU RF JUROS OCEAN FI
NTNB	562.583,46	6,79	6,68	15/08/2018	CARTEIRA RBS PREV ALM
NTNB	19.017,69	6,03	5,82	15/05/2017	ITAU RENDA FIXA VERTICE INFLATION 5 FI
NTNB	39.026,02	6,03	5,82	15/05/2017	ITAU RF JUROS OCEAN FI
NTNB	403.528,72	6,03	5,82	15/05/2017	CARTEIRA RBS PREV ALM
NTNB	7.334,94	6,12	5,59	15/08/2016	ITAU RENDA FIXA VERTICE INFLATION 5 FI



## RBSPREV PLANO CV

30/Out/2015

Produto	Inf.	Tx. Média	Tx. ANBIMA	Vencimento	Fundo de Origem
NTNB	69.630,74	6,12	5,59	15/08/2016	ITAU RF JUROS OCEAN FI
NTNB	763.665,79	6,12	5,59	15/08/2016	CARTEIRA RBS PREV ALM