



riskoffice

ANÁLISE MENSAL DOS INVESTIMENTOS DA RBSPREV

CART. ABRIL 2016 + MERCADOS 18.05.2016



SUMÁRIO

ECONOMIA E MERCADOS

EVOLUÇÃO – PATRIMÔNIO LÍQUIDO

AVALIAÇÃO DE PERFORMANCE

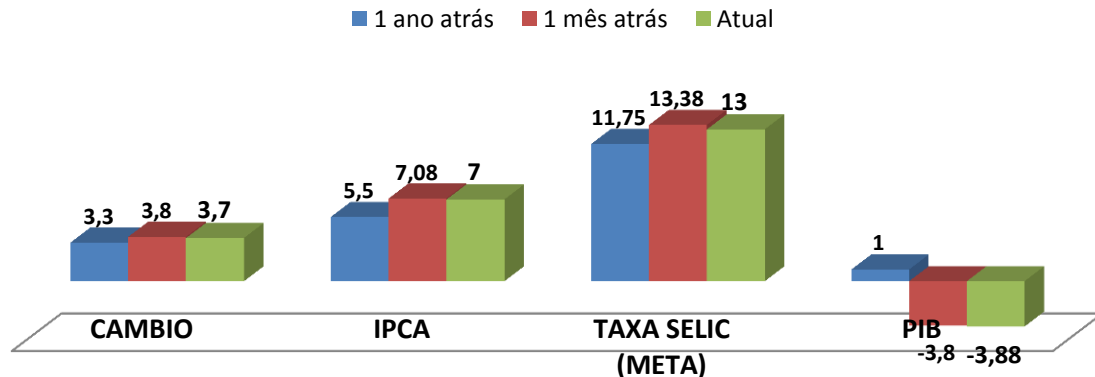
ANÁLISE - RENDA FIXA

CONTROLE DE RISCOS E RESUMO DAS EXPOSIÇÕES



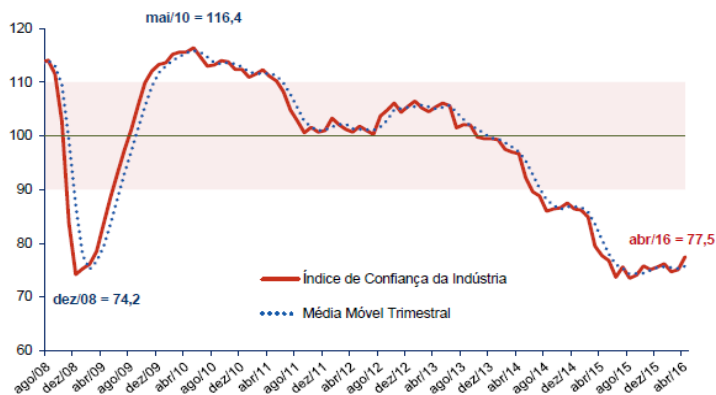
EXPECATIVAS DOS AGENTES 2016

Boletim Focus - Projeções Final de 2016

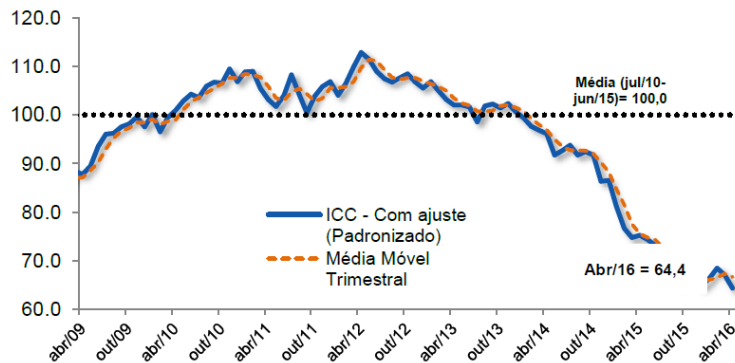


Fonte: BACEN

CONFIANÇA DA INDÚSTRIA – COM AJUSTE SAZONAL



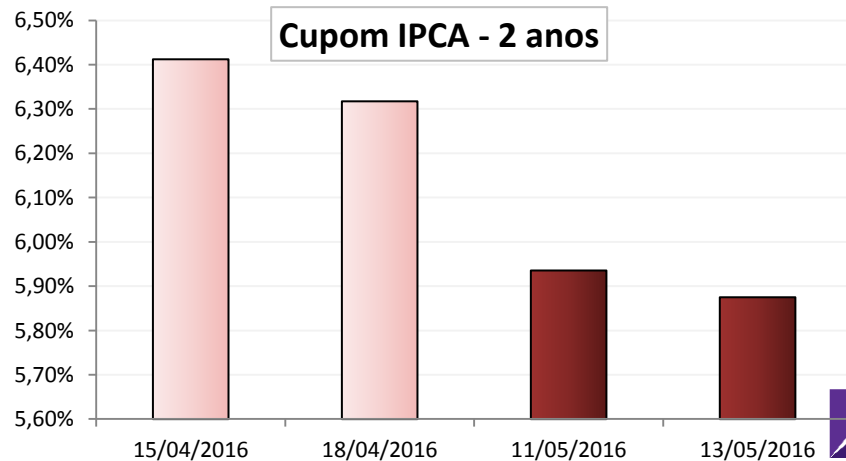
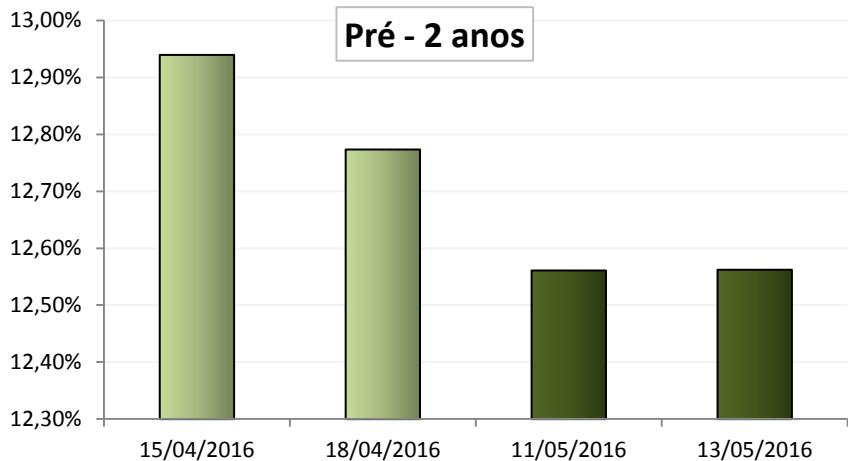
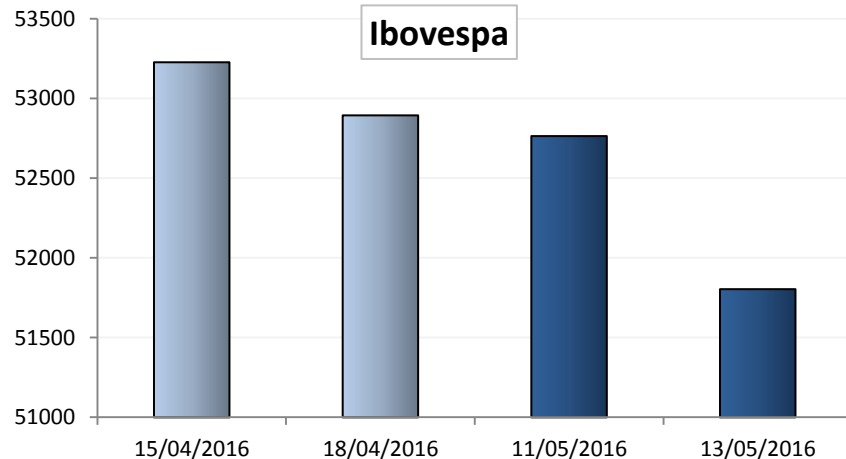
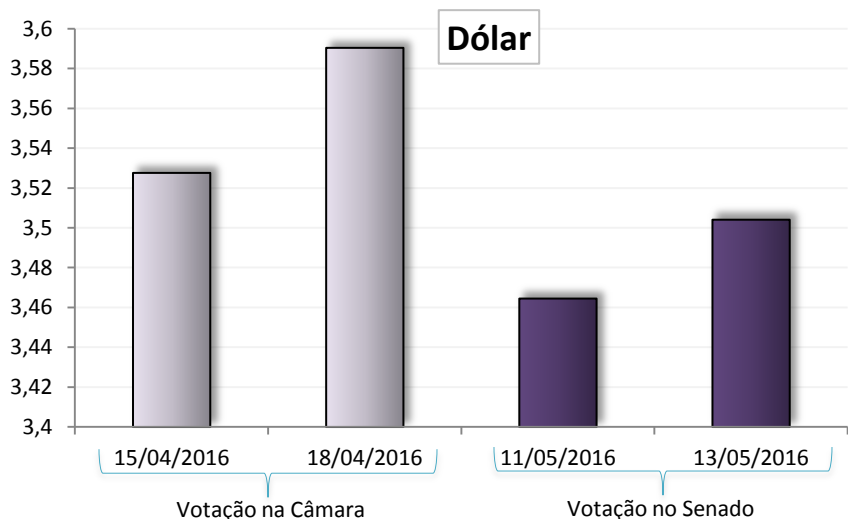
CONFIANÇA DO CONSUMIDOR – COM AJUSTE SAZONAL



Fonte: IBRE/FGV



EVENTOS: VOTAÇÃO DO PROCESSO DE IMPEACHMENT



QUESTÕES DE IMPACTO NOS MERCADOS

BRASIL

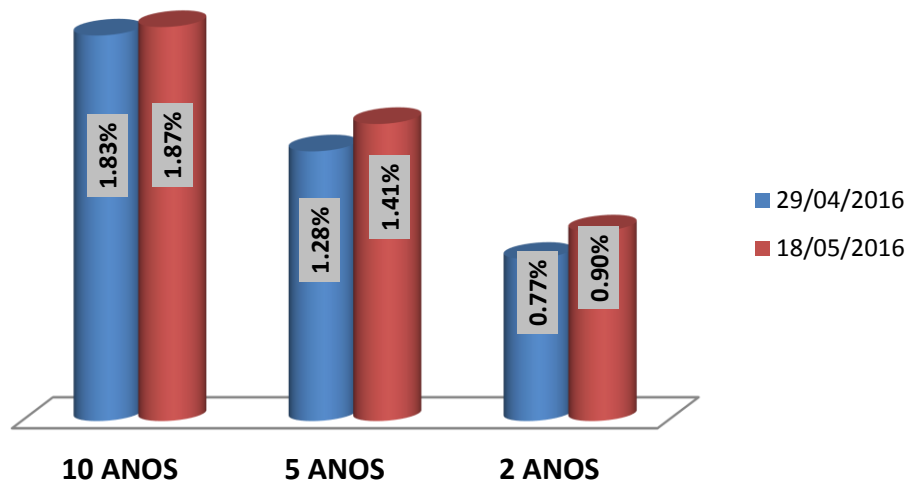
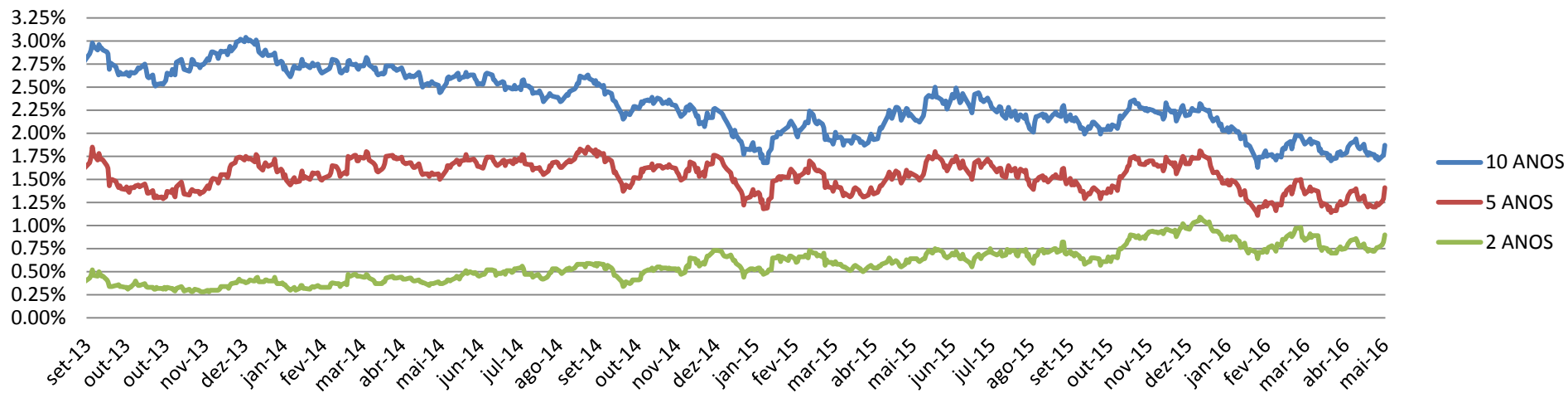
- ✓ Dados permanentemente fracos de atividade;
- ✓ Projeções de queda de inflação futura
- ✓ Elevada inflação corrente
- ✓ Dificuldade de ajuste fiscal;
- ✓ **Cenário político ainda incerto;**
- ✓ Piora nas carteiras de crédito das instituições financeiras.

INTERNACIONAL

- ✓ Dúvidas em relação a continuidade do aperto monetário americano;
- ✓ Melhora nas expectativas de crescimento da economia Chinesa;
- ✓ Recuperação de preços de commodities;
- ✓ Preocupações com endividamento Chinês.



TREASURY (2, 5 E 10 ANOS)



CONTRATOS FUTUROS DE COMMODITIES (FONTE: REUTERS)

Soja



Açúcar



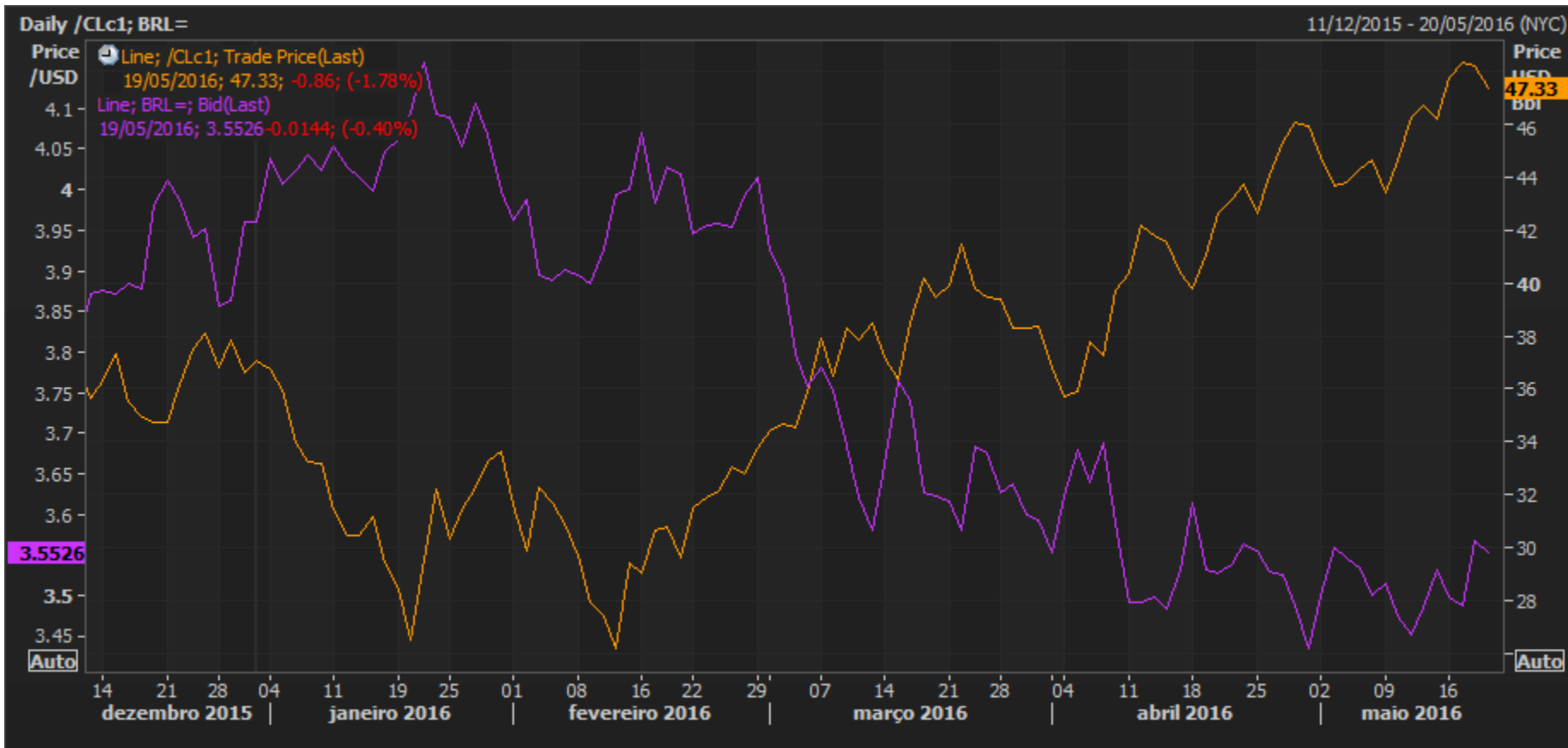
Ferro



Petróleo



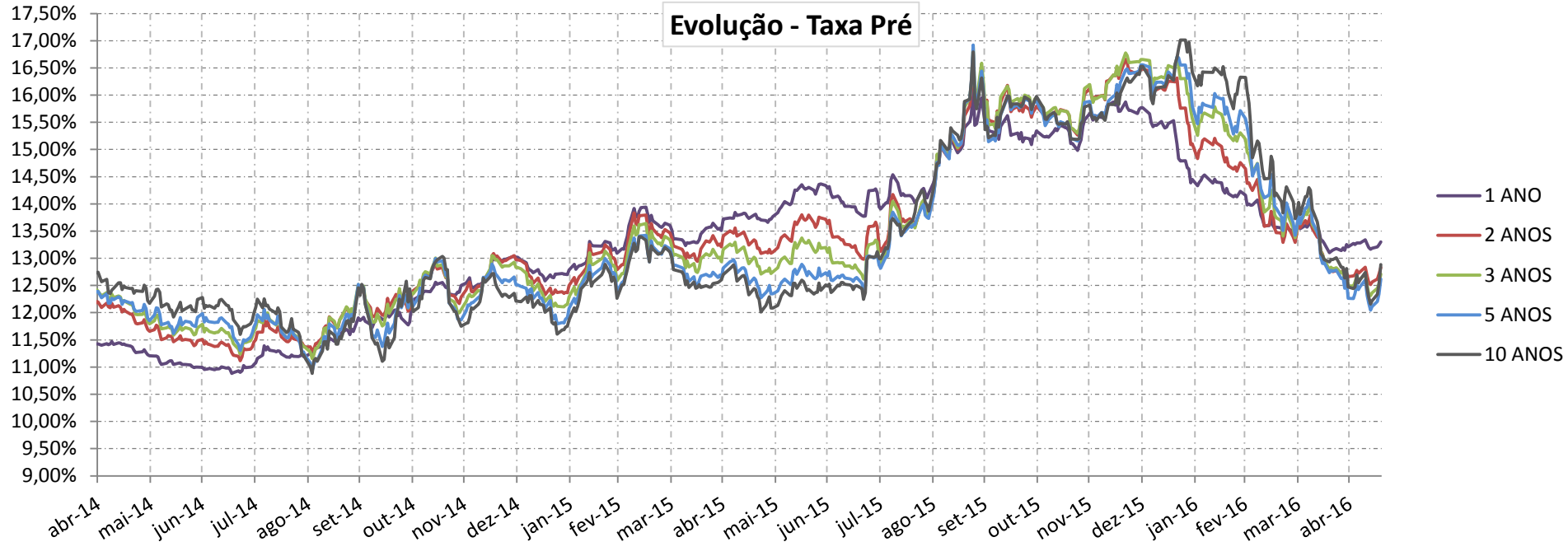
DÓLAR (ROXO) X PETRÓLEO (LARANJA) (FONTE: REUTERS)



DÓLAR (ROXO) X FERRO (LARANJA) (FONTE: REUTERS)

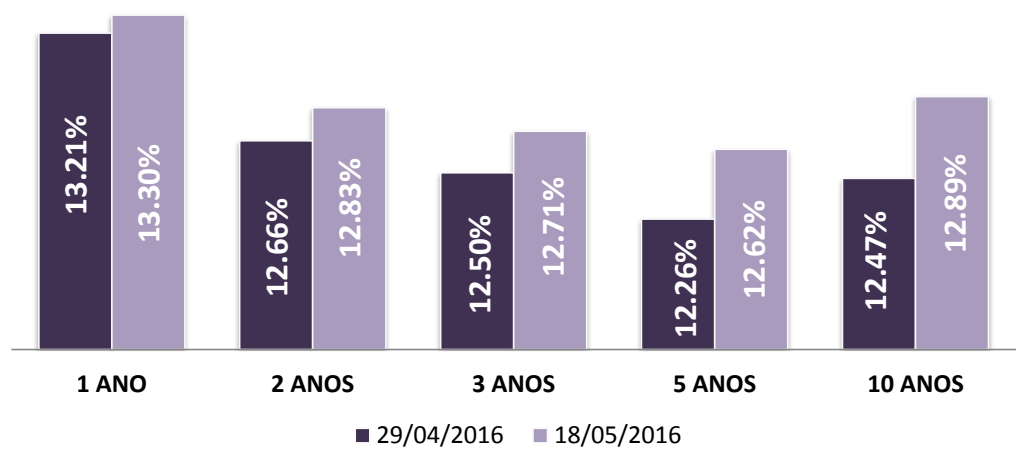
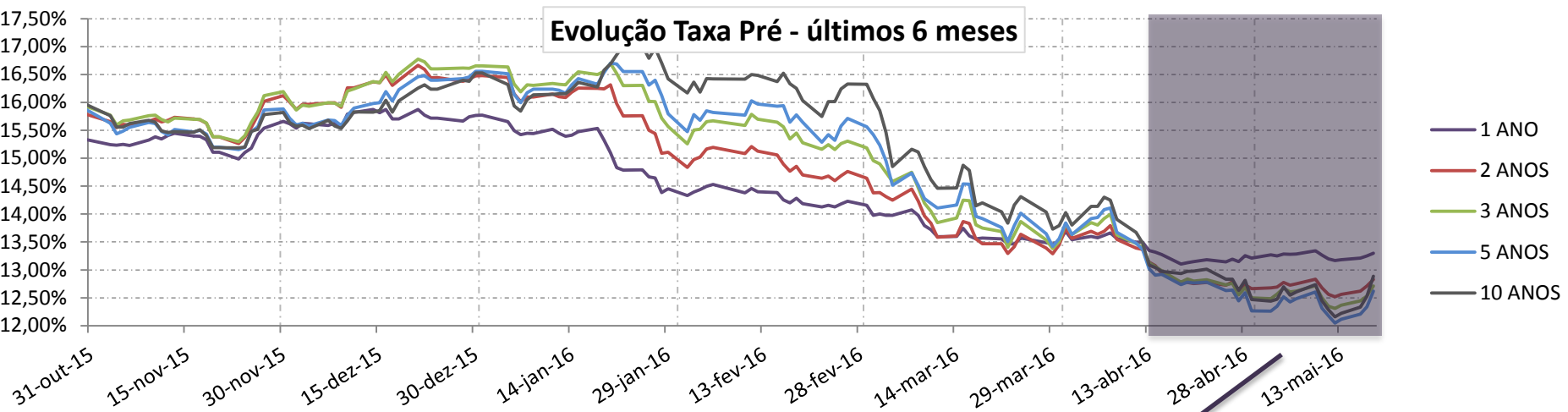


TAXA PRÉ – EVOLUÇÃO EM 2 ANOS

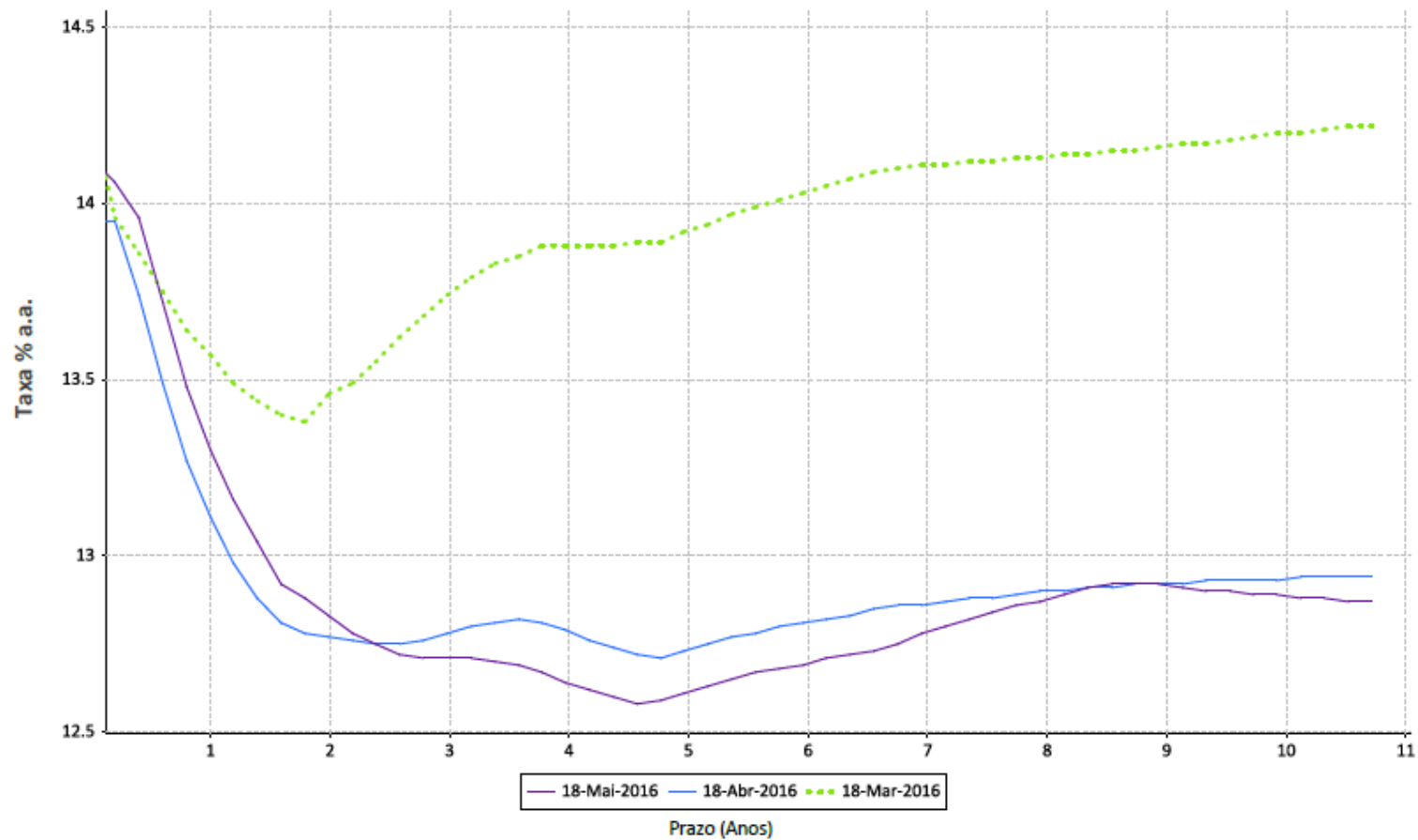


TAXA PRÉ – EVOLUÇÃO 6 MESES

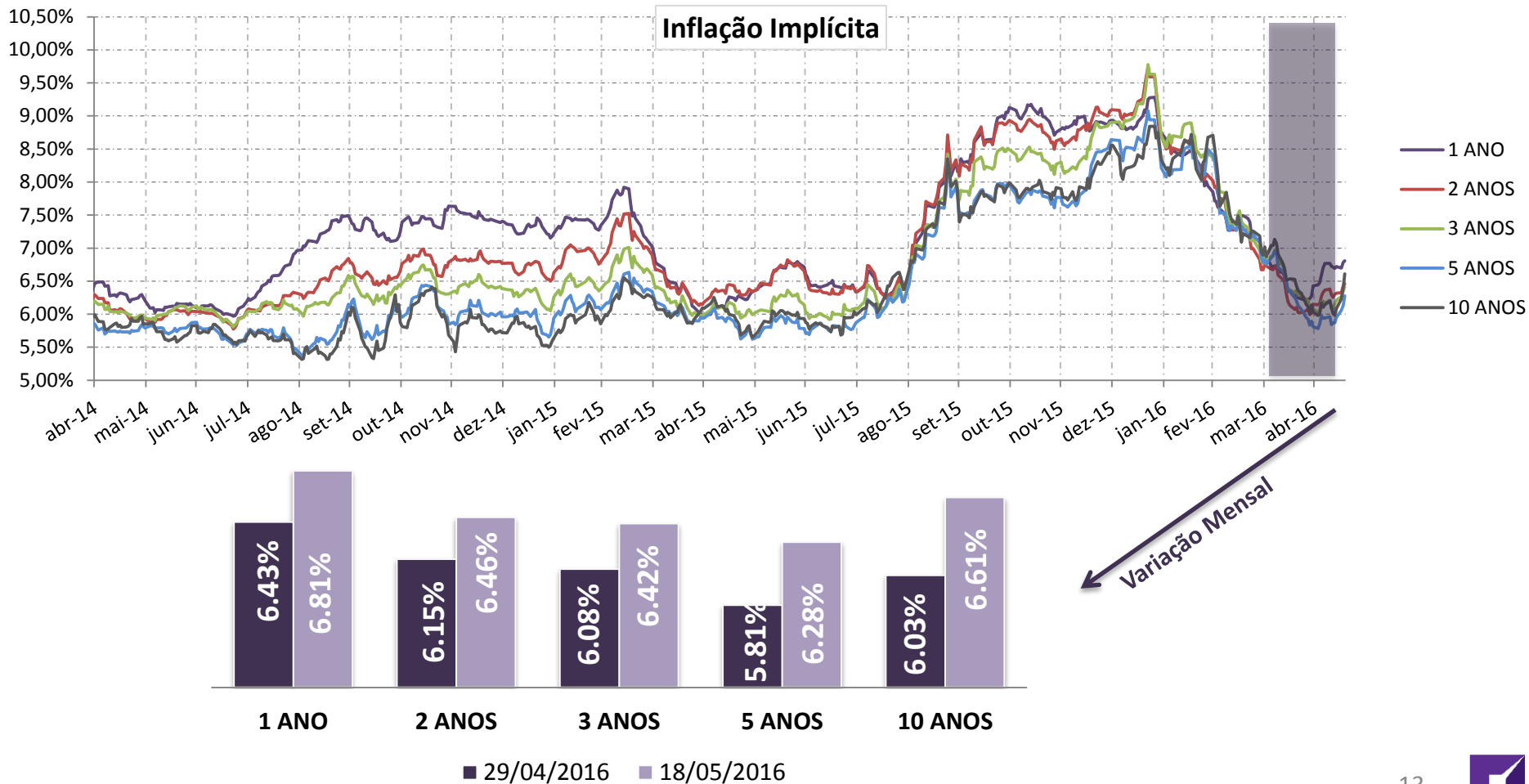
Evolução Taxa Pré - últimos 6 meses



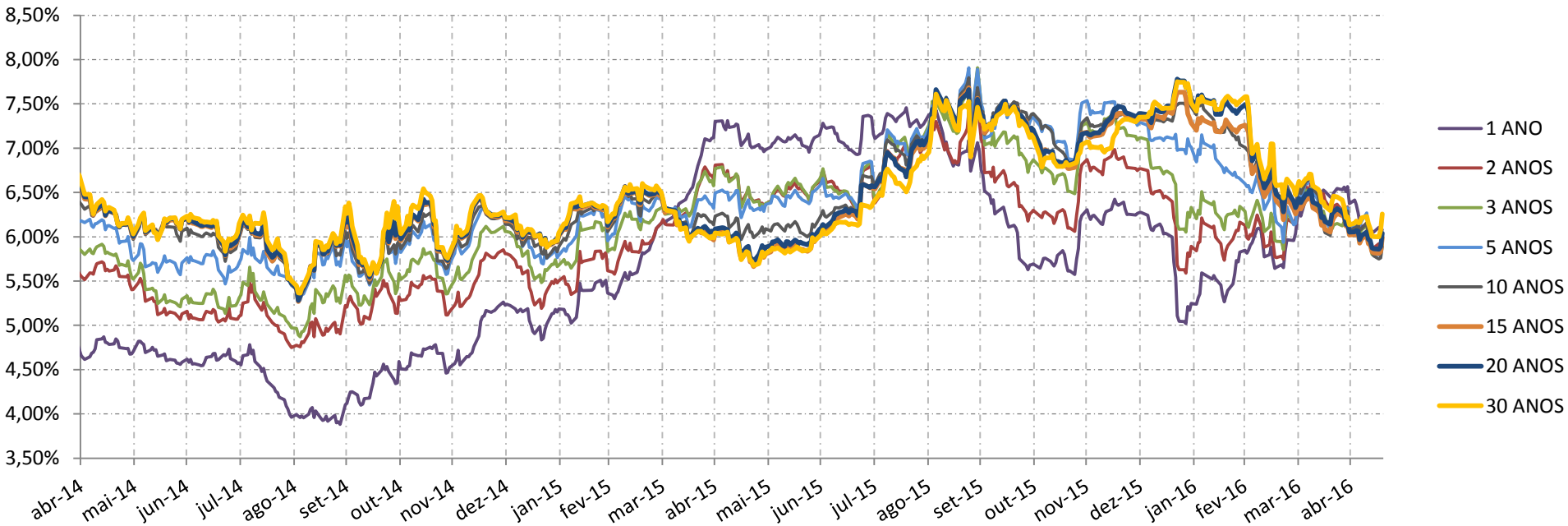
CURVA PRÉ



INFLAÇÃO IMPLÍCITA – EVOLUÇÃO (2 ANOS E MENSAL)

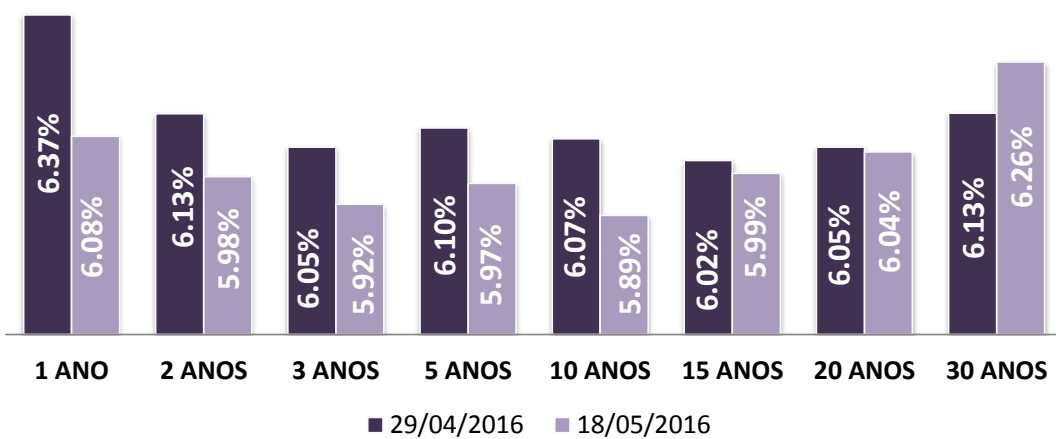
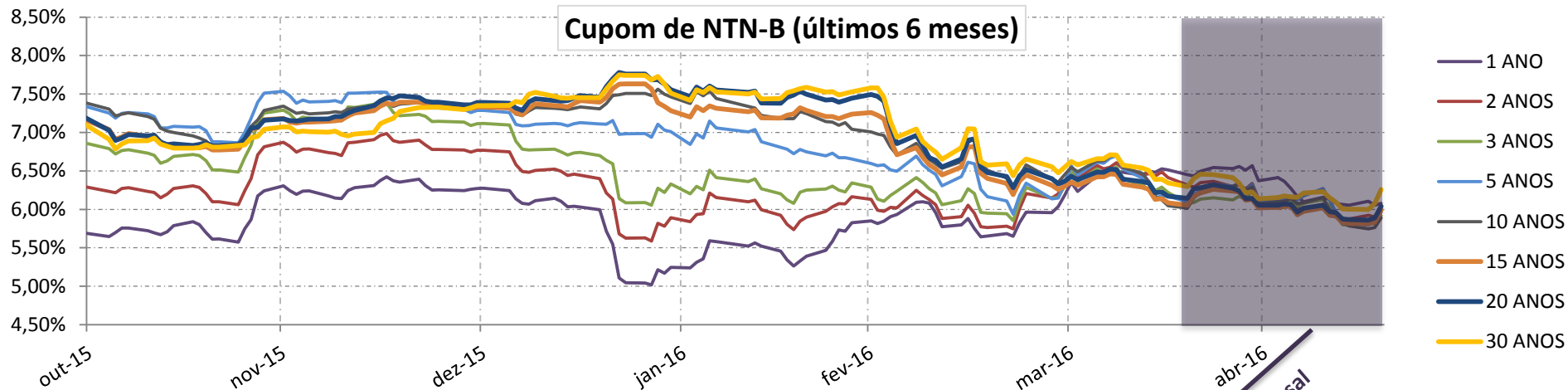


CUPOM IPCA (NTN-B) – 2 ANOS

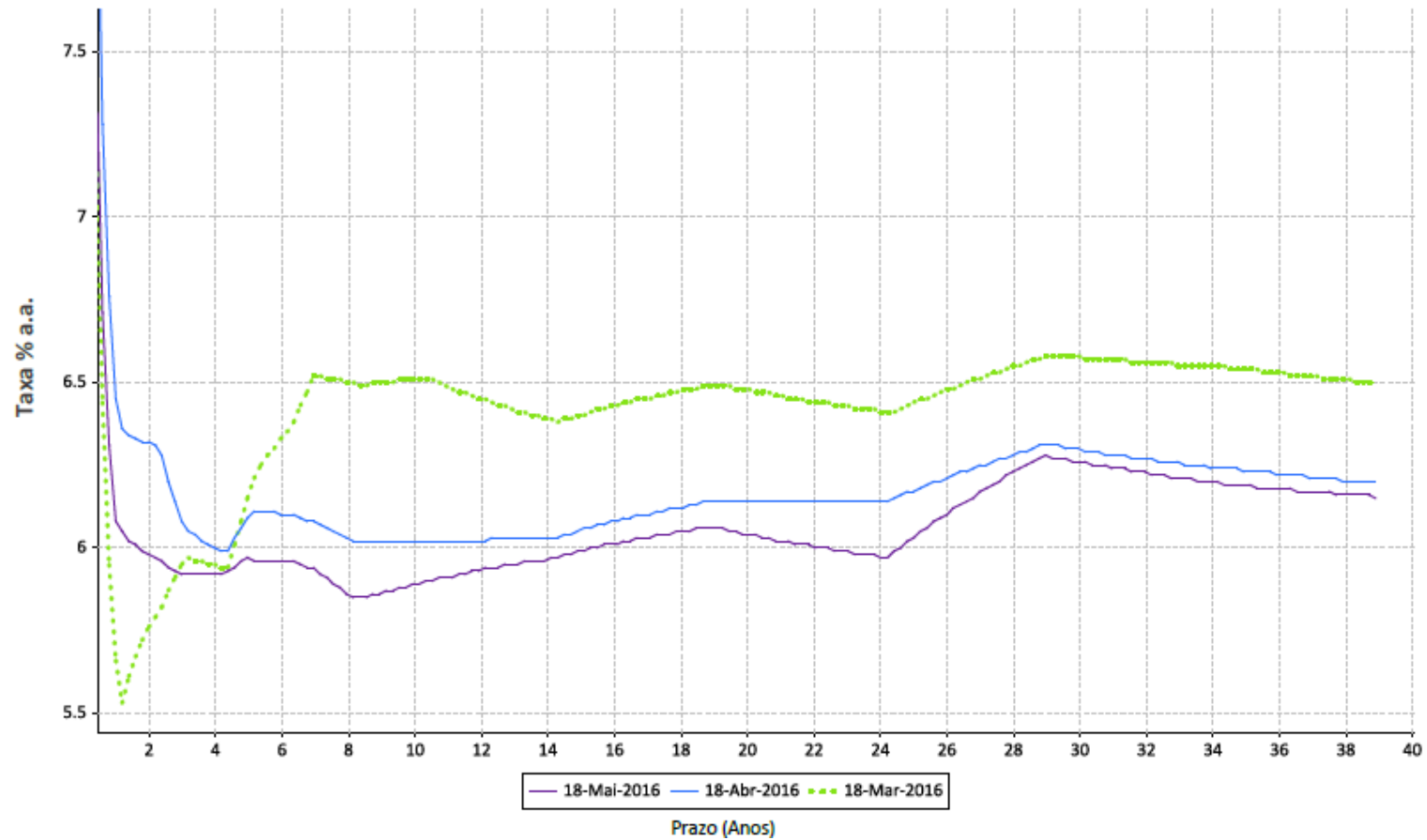


CUPOM IPCA (NTN-B) – EVOLUÇÃO (6 MESES E MENSAL)

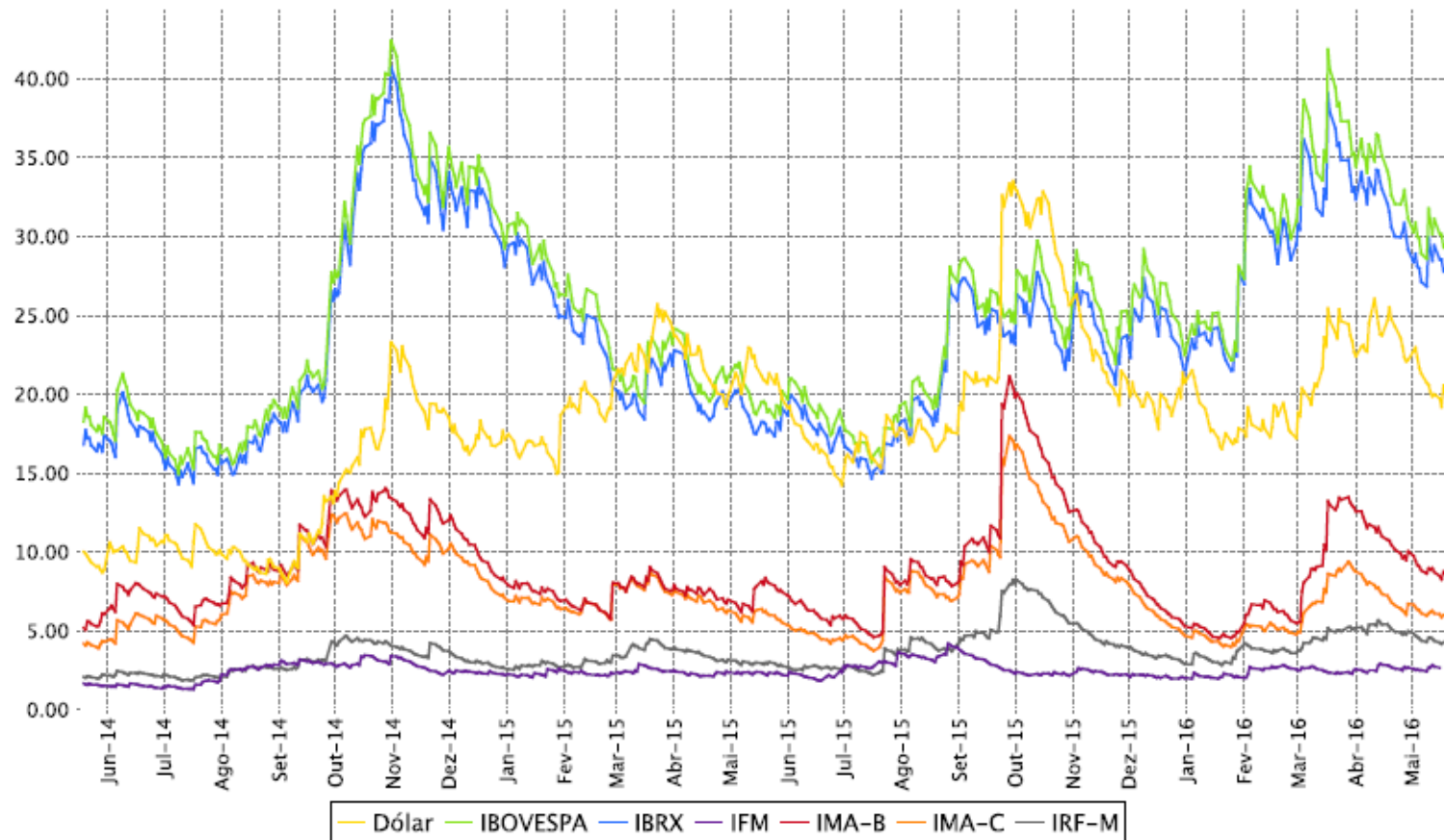
Cupom de NTN-B (últimos 6 meses)



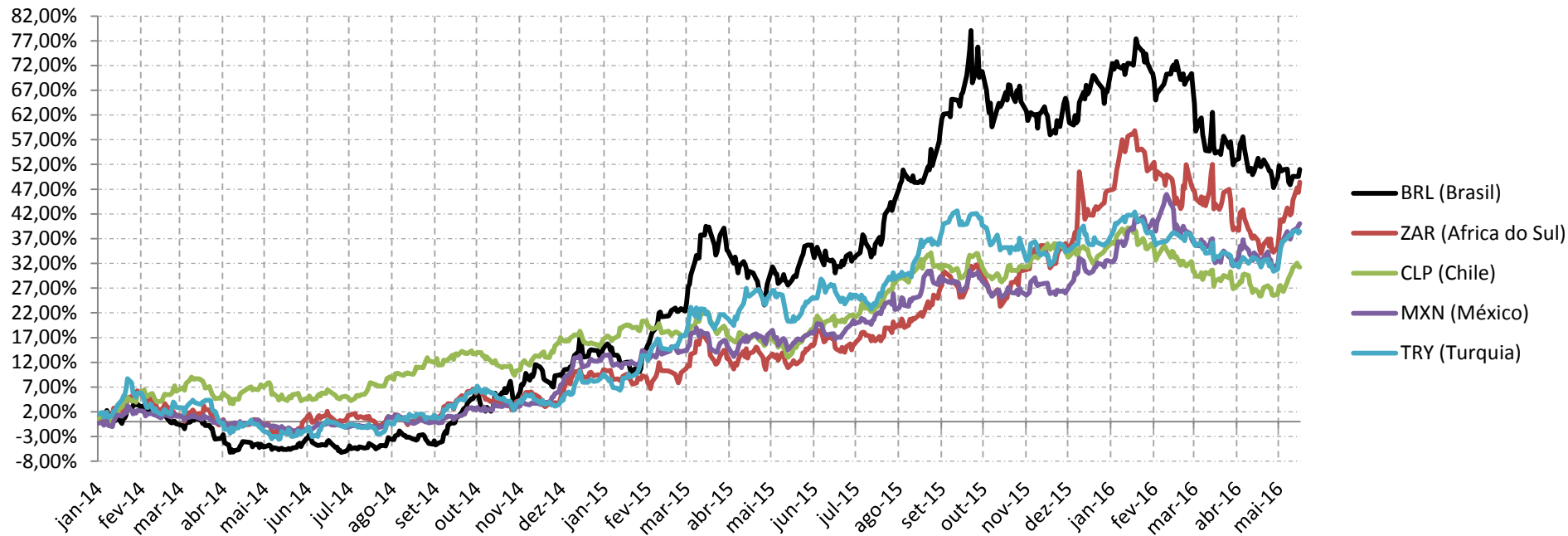
CURVA CUPOM IPCA



VOLATILIDADE - 2 ANOS



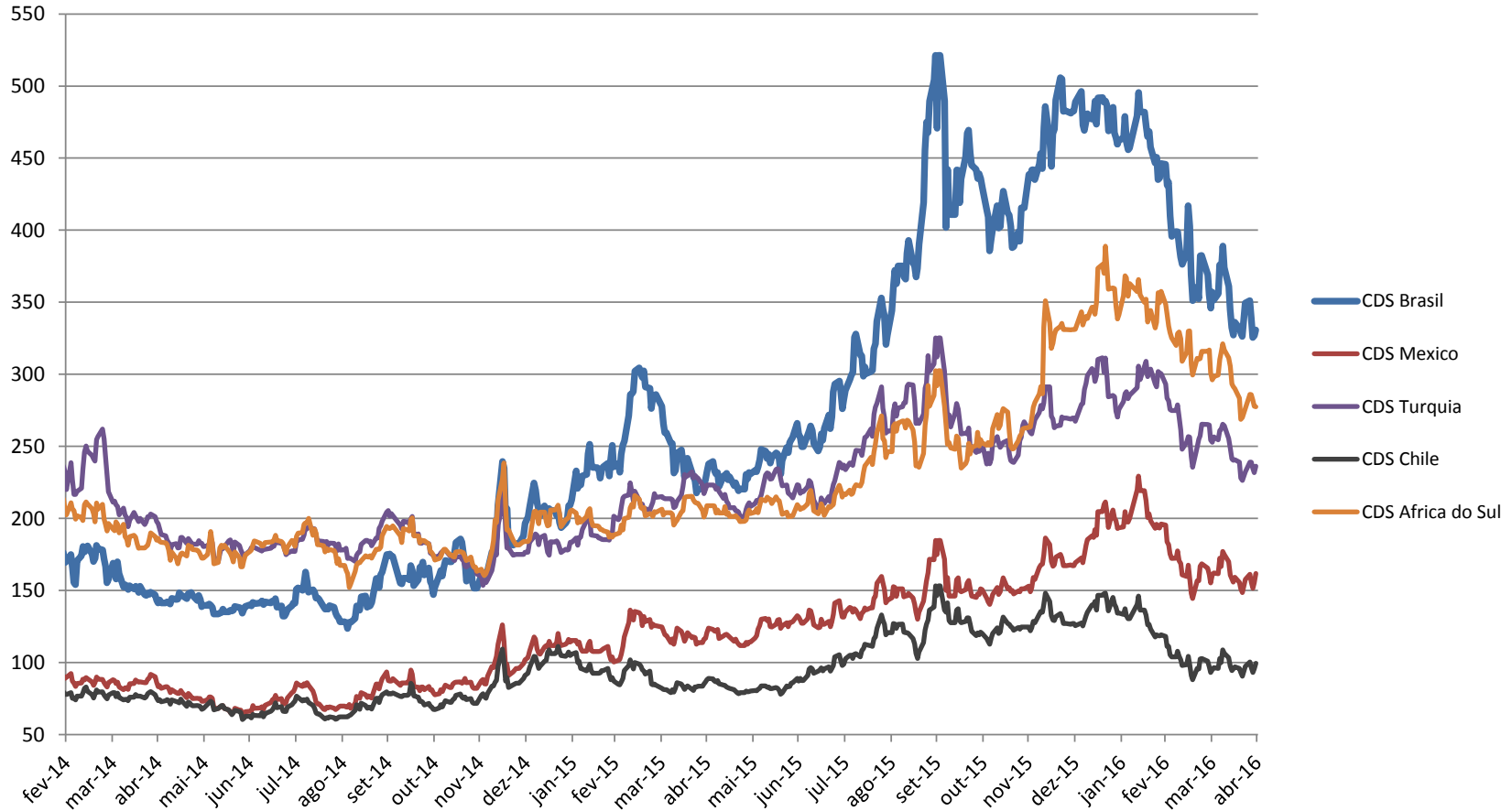
DOLAR X MOEDAS EMERGENTES



	12 MESES	NO ANO	No mês (18/5)
ZAR (Africa do Sul)	32.82%	1.21%	10.56%
MXN (México)	21.23%	5.62%	6.66%
BRL (Brasil)	17.33%	-9.42%	2.49%
CLP (Chile)	15.29%	-2.98%	4.57%
TRY (Turquia)	15.12%	1.70%	6.18%
INR (Índia)	5.16%	1.22%	0.84%

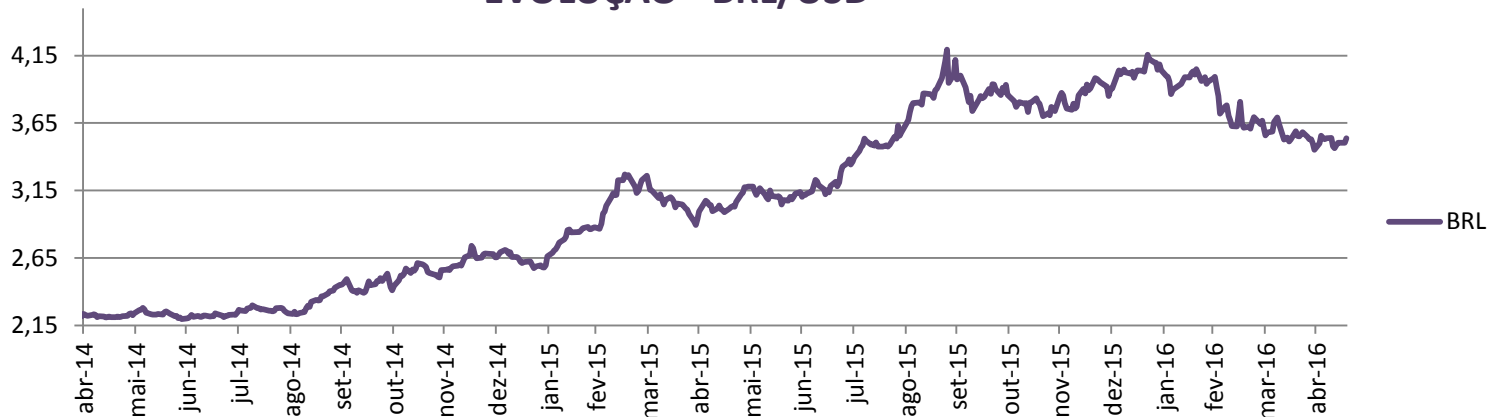


CDS DE 5 ANOS – PAÍSES EMERGENTES (FONTE: REUTERS)



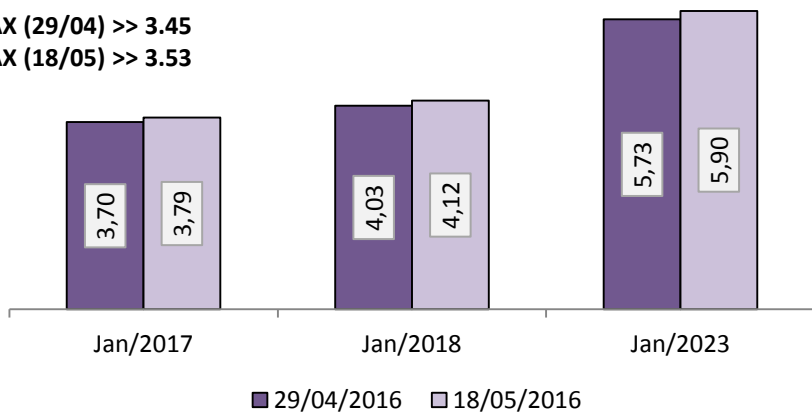
DOLAR X REAL

EVOLUÇÃO - BRL/USD

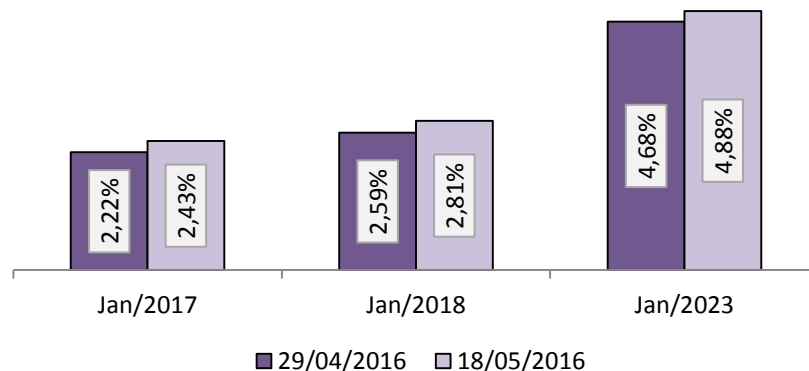


DÓLAR FUTURO – MÊS/MÊS

PTAX (29/04) >> 3.45
PTAX (18/05) >> 3.53

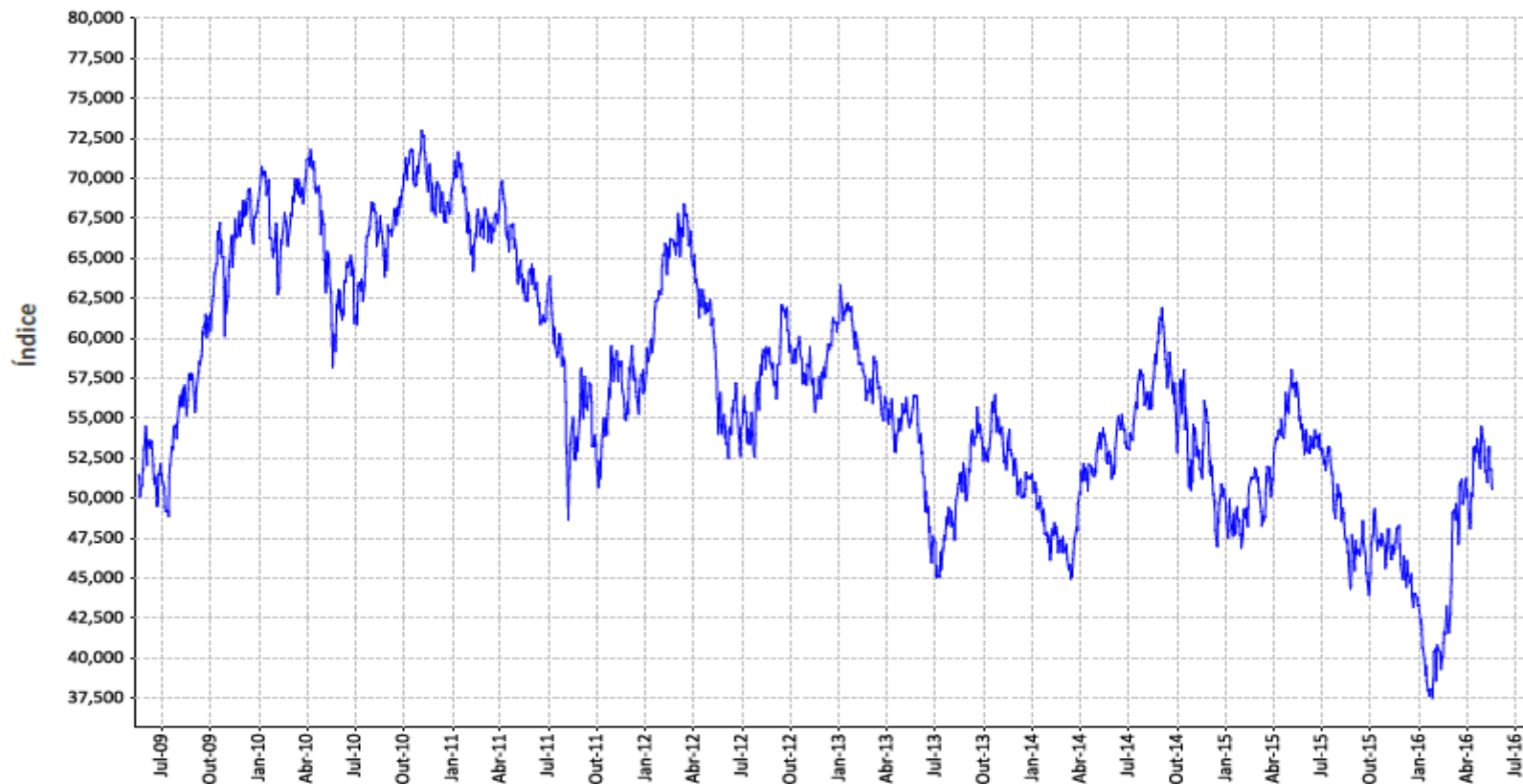


CUPOM DE DÓLAR – MÊS/MÊS

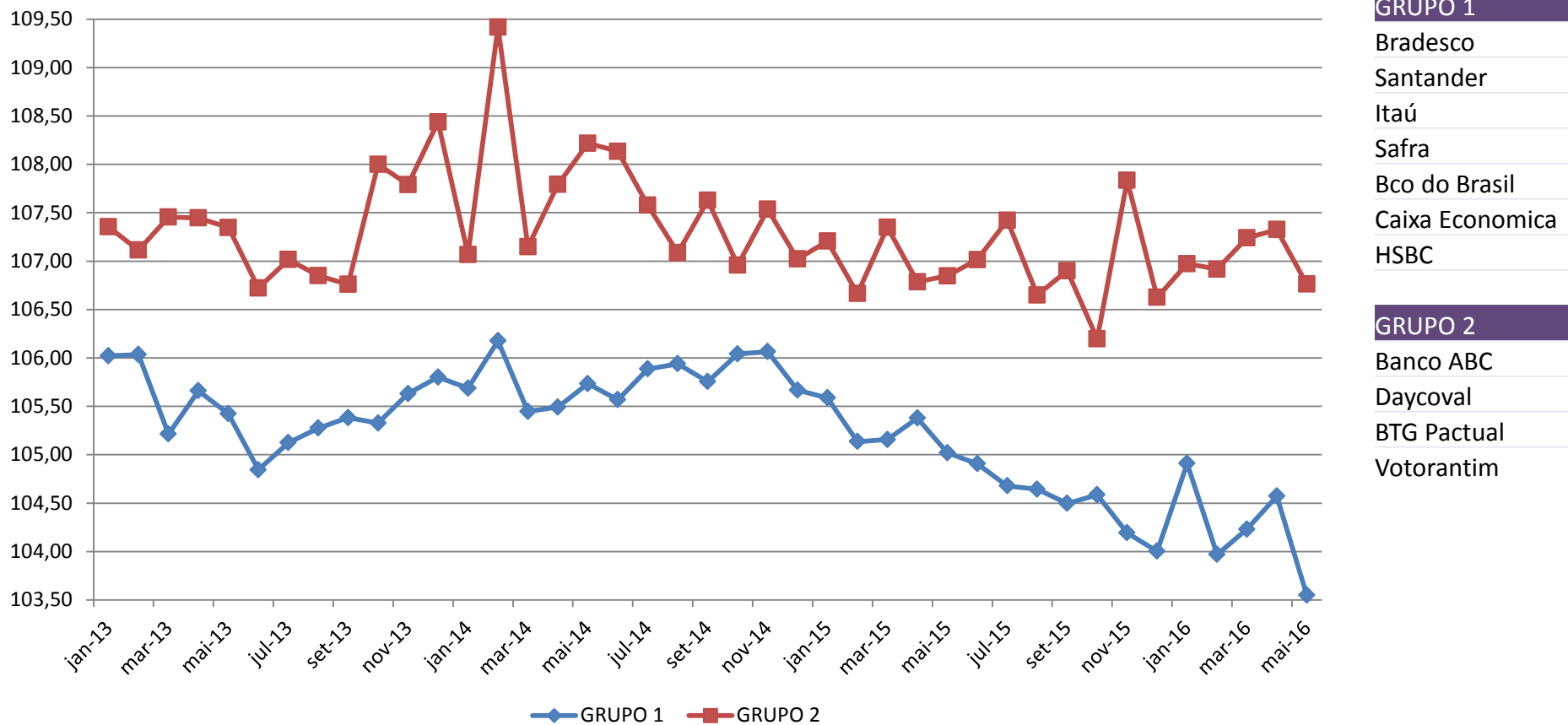


EVOLUÇÃO - IBOVESPA

Bolsas	mai/15	jun/15	jul/15	ago/15	set/15	out/15	nov/15	dez/15	jan/16	fev/16	mar/16	abr/16	12 meses	2016
IBOVESPA	-6,17%	0,61%	-4,17%	-8,33%	-3,36%	1,80%	-1,63%	-3,93%	-6,79%	5,91%	16,97%	7,70%	-4,12%	24,36%



LETRAS FINANCEIRAS - EVOLUÇÃO DE TAXAS LF_CDI (PRAZO DE 2 ANOS) POR GRUPO



GRUPO 1

- Bradesco
- Santander
- Itaú
- Safra
- Bco do Brasil
- Caixa Economica
- HSBC

GRUPO 2

- Banco ABC
- Daycoval
- BTG Pactual
- Votorantim



LETRAS FINANCEIRAS – DETALHAMENTO DE EMISSÕES (01/ABR – 18/MAI)

EMISSORES	Média de tx em % do CDI	Média de PRAZO para VENC EM ANOS
AA+	107,67	2,43
HSBC BANK BRASIL SA BANCO MULTIPLO	106,10	2,40
CIA ARREND MERCANTIL RENAULT BRASIL	112,00	3,00
BANCO RCI BRASIL SA	111,20	2,00
AA-	105,89	2,97
BANCO SANTANDER SA	105,00	2,00
BCO ABC BRASIL SA (EX BCO ABC ROMA SA)	112,07	3,50
BCO BRADESCO SA	105,48	4,40
BCO CITIBANK SA	106,23	2,00
BCO CNH CAPITAL SA	112,50	2,00
BCO SAFRA SA	104,06	3,57
BCO SANTANDER (BRASIL) SA	105,12	2,30
BCO TOYOTA BRASIL SA	106,00	2,00
CAIXA ECONOMICA FEDERAL CEF	104,37	1,96
A+	108,22	2,80
BCO ESTADO RIO GRANDE SUL SA	107,00	2,00
BCO VOTORANTIM SA	108,25	2,81
A	112,02	2,05
BCO DAYCOVAL SA	110,53	2,08
PARANA BCO SA	115,00	2,00
A-	115,50	2,50
BCO FIDIS INVEST SA (EX BCO FIAT SA)	115,50	2,50
BBB-	107,70	2,00
BANCO PAN S.A	107,70	2,00
B-	114,00	2,00
HAITONG BANCO INVESTIMENTO BRASIL SA	114,00	2,00
Total Geral	106,49	2,89

Para as emissões Pré-Fixadas e de IPCA as taxas são convertidas em % da curva de DI futuro.



DPGES – DETALHAMENTO DE EMISSÕES (01/MAR – 27/ABR)

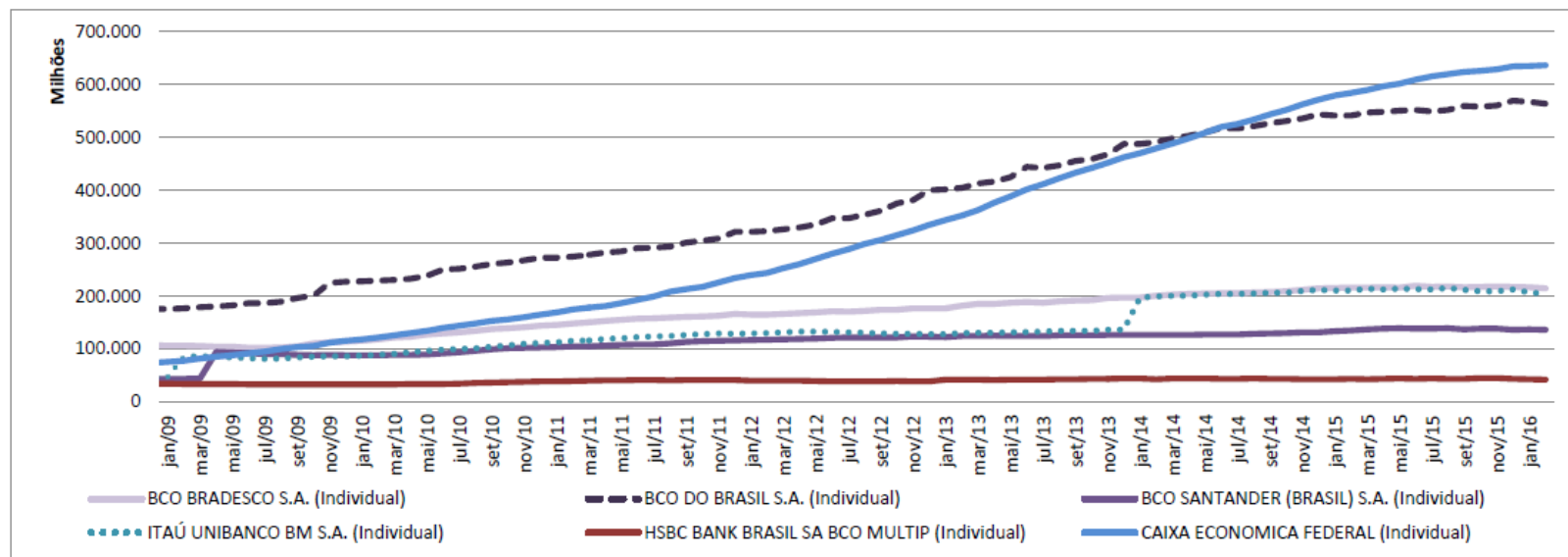
EMISSORES	Média de tx em % do CDI	Média de PRAZO para VENC EM ANOS
A-	108,88	1,77
BCO CAIXA GERAL BRASIL SA	104,50	0,50
BCO PINE SA	109,27	1,88
BBB-	108,00	2,00
BCO BMG SA	108,00	2,00
B	108,23	2,00
BCO MERCANTIL BRASIL SA	108,23	2,00
B-	106,60	1,87
BCO FIBRA SA	106,95	1,78
HAITONG BANCO INVESTIMENTO BRASIL SA	106,13	2,00
SEM RATING	107,26	1,71
BANIF BCO INTERNACIONAL FUNCHAL BRASIL SA	107,00	2,00
BCO FICSA SA	107,00	1,00
BCO SEMEAR SA	107,50	2,00
BPN BRASIL BCO MULTIPLO SA	107,50	2,00
BRICKELL SA CREDITO FINANC INVEST	106,00	0,50
MERCANTIL BRASIL FINANCEIRA SA CRED FINANC INVEST	108,00	2,00
MULTIPLA CREDITO FINANC INVEST	108,50	2,00
NBC BANK BRASIL SA BCO MULTIPLO	106,00	0,50
PORTOCRED SA CFI	108,50	2,00
SOROCRED CRED FINANC INVEST SA	107,00	2,00
Total Geral	107,67	1,86

Para as emissões Pré-Fixadas e de IPCA as taxas são convertidas em % da curva de DI futuro.



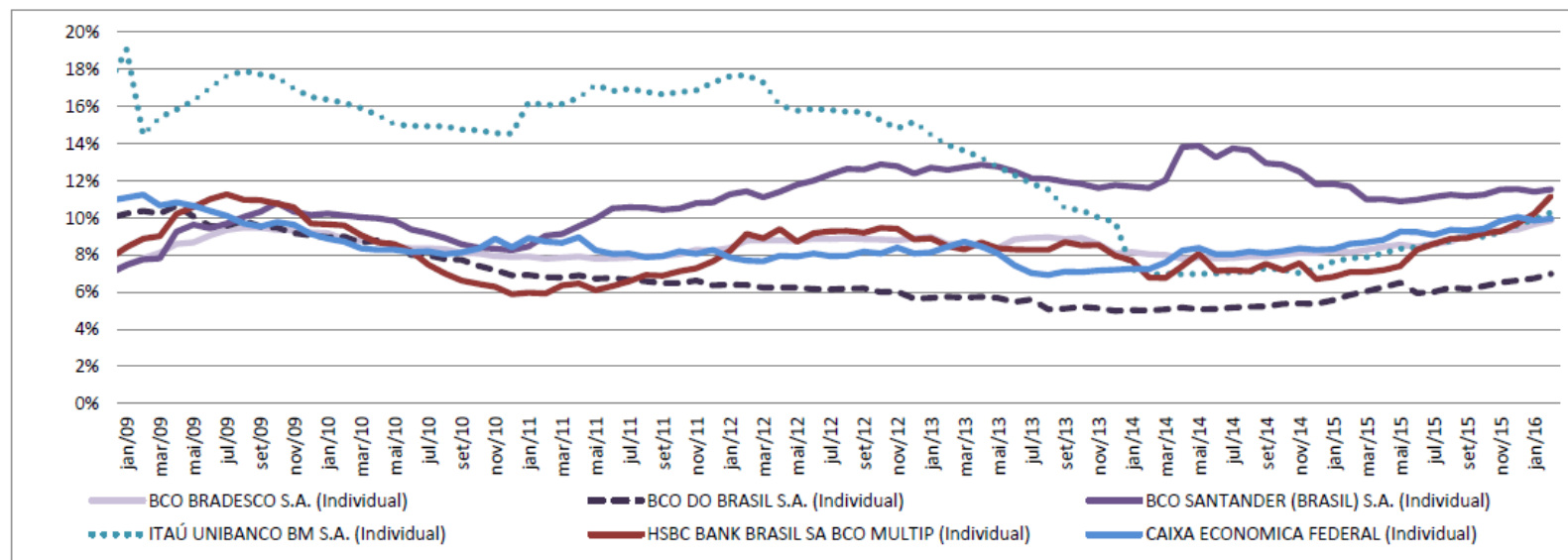
EVOLUÇÃO DA CART DE CRÉDITO LÍQUIDA DE PROV – GRANDES BANCOS

Contraparte	fev/15	mai/15	ago/15	nov/15	fev/16	Varição Anó	Varição Trimestre
Banco Bradesco	215.931.675.323	215.842.808.733	217.857.734.452	217.502.340.673	214.109.112.747	-0,8%	-1,6%
Banco do Brasil	541.078.607.056	549.774.893.918	551.544.481.627	559.768.359.921	562.970.030.317	4,0%	0,6%
Banco Santander (Brasil)	135.054.368.832	139.023.277.971	138.755.788.479	138.313.020.336	135.907.221.417	0,6%	-1,7%
Itaú Unibanco	209.797.284.975	213.433.462.410	214.907.409.592	208.952.625.228	203.880.286.033	-2,8%	-2,4%
HSBC Bank Brasil	42.994.680.722	43.744.584.238	43.309.364.014	44.467.095.141	41.600.286.694	-3,2%	-6,4%
Caixa Econômica Federal	583.341.485.934	600.847.335.217	618.669.532.558	627.931.910.570	635.392.330.091	8,9%	1,2%



QUALIDADE DA CARTEIRA DE CRÉDITO (% OP COM RATING < C) – GRANDES BANCOS

Contraparte	fev/15	mai/15	ago/15	nov/15	fev/16	Varição Ano	Varição Trimestre
Banco Bradesco	8,1%	8,6%	8,7%	9,3%	9,9%	21,1%	6,1%
Banco do Brasil	5,8%	6,5%	6,2%	6,5%	7,0%	19,5%	6,9%
Banco Santander (Brasil)	11,7%	10,9%	11,2%	11,5%	11,5%	-1,3%	-0,1%
Itaú Unibanco	7,8%	8,3%	8,8%	9,2%	10,3%	31,5%	11,4%
HSBC Bank Brasil	7,1%	7,4%	8,9%	9,3%	11,2%	58,0%	20,6%
Caixa Econômica Federal	8,6%	9,3%	9,3%	9,8%	10,0%	16,0%	1,2%



FUNDOS DE INVESTIMENTO – RENTABILIDADE DA INDUSTRIA (ATÉ 29/04/2016)

Mediana das categorias	2014	2015	2016
<i>Referenciado DI</i>	95%	97%	96%
<i>Renda Fixa Volatilidade Baixa</i>	100%	99%	99%
<i>Renda Fixa Volatilidade Média</i>	97%	99%	110%
<i>Renda Fixa Volatilidade Alta</i>	114%	70%	239%
<i>Multimercados Volatilidade Baixa</i>	96%	99%	102%
<i>Multimercados Volatilidade Média</i>	82%	98%	123%
<i>Multimercados Volatilidade Alta</i>	56%	126%	89%
<i>Multimercados Long and Short</i>	88%	83%	94%

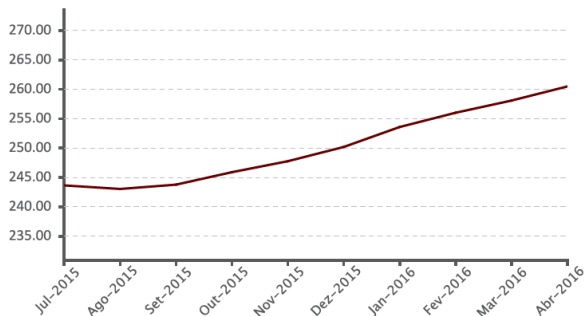


EVOLUÇÃO – PATRIMÔNIO LÍQUIDO

PLANOS E PERFIS

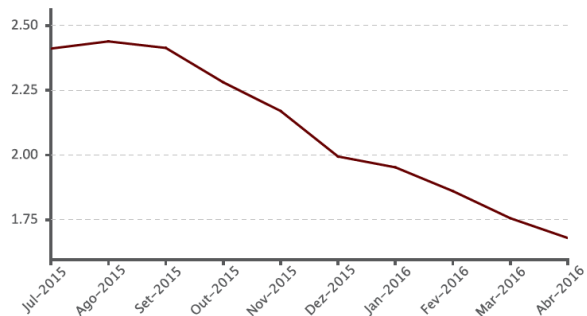
RBSPREV PLANO DE BENEFÍCIOS
R\$ 260.655.112,16

Evolução do PL (em milhões)



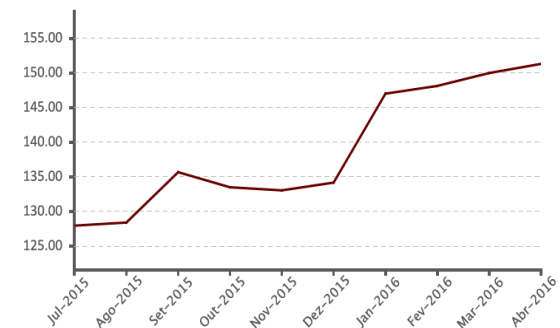
RBSPREV PLANO ADMINISTRATIVO
R\$ 1.680.881,66

Evolução do PL (em milhões)



RBSPREV PERFIL CONSERVADOR VITALÍCIO – R\$ 5.873.511,77

Evolução do PL (em milhões)



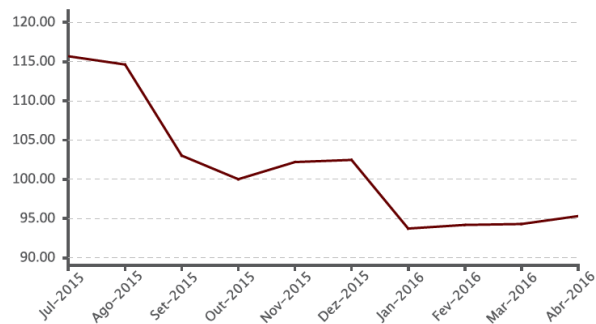
RBSPREV PERFIL CONSERVADOR
R\$ 151.425.167,16

Evolução do PL (em milhões)



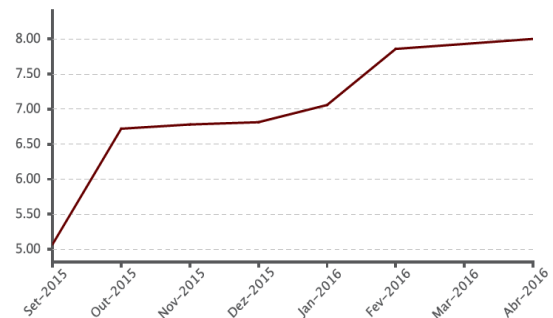
RBSPREV PERFIL MODERADO
R\$ 95.349.715,72

Evolução do PL (em milhões)



RBSPREV PERFIL SUPER CONSERVADOR – R\$ 8.010.106,51

Evolução do PL (em milhões)



COMPOSIÇÕES

PLANO DE BENEFÍCIOS							
SEGMENTO	Fundos:		CONSERV.	MODER.	SUPER CONSERVADOR	CONSERVADOR VITALICIO	TOTAL
RENDA FIXA	TOTAL RETURN	ITAÚ - ATLANTIDA	49.253.345,00	18.346.630,00	-	-	67.599.975,00
		SUL AMÉRICA - ITAPEMA	52.389.543,00	19.514.850,00	-	-	71.904.393,00
	HÍBRIDO	SUL AMÉRICA - LAGOINHA	24.155.060,00	26.273.040,00	-	-	50.428.100,00
		ITAÚ - TORRES	24.179.960,00	26.300.130,00	-	-	50.480.090,00
RENDA FIXA	CARTEIRA PRÓPRIA ALM		-	-	-	5.873.510,00	5.873.510,00
	CDI	BRDESCO FI REFERENCIADO DI PREMIUM	-	-	8.010.110,00	-	8.010.110,00
INV. ESTRUTURADOS	ITAU HEDGE MULTIMERCADO FI		1.447.260,00	964.840,00	-	-	2.412.100,00
	BRASIL PLURAL MACRO FICFI		-	3.350.640,00	-	-	3.350.640,00
RENDA VARIÁVEL	ITAU RPI ACOES IBOVESPA ATIVO FICFI		-	591.970,00	-	-	591.970,00
SOMA			151.425.168,00	95.342.100,00	8.010.110,00	5.873.510,00	258.265.976,23

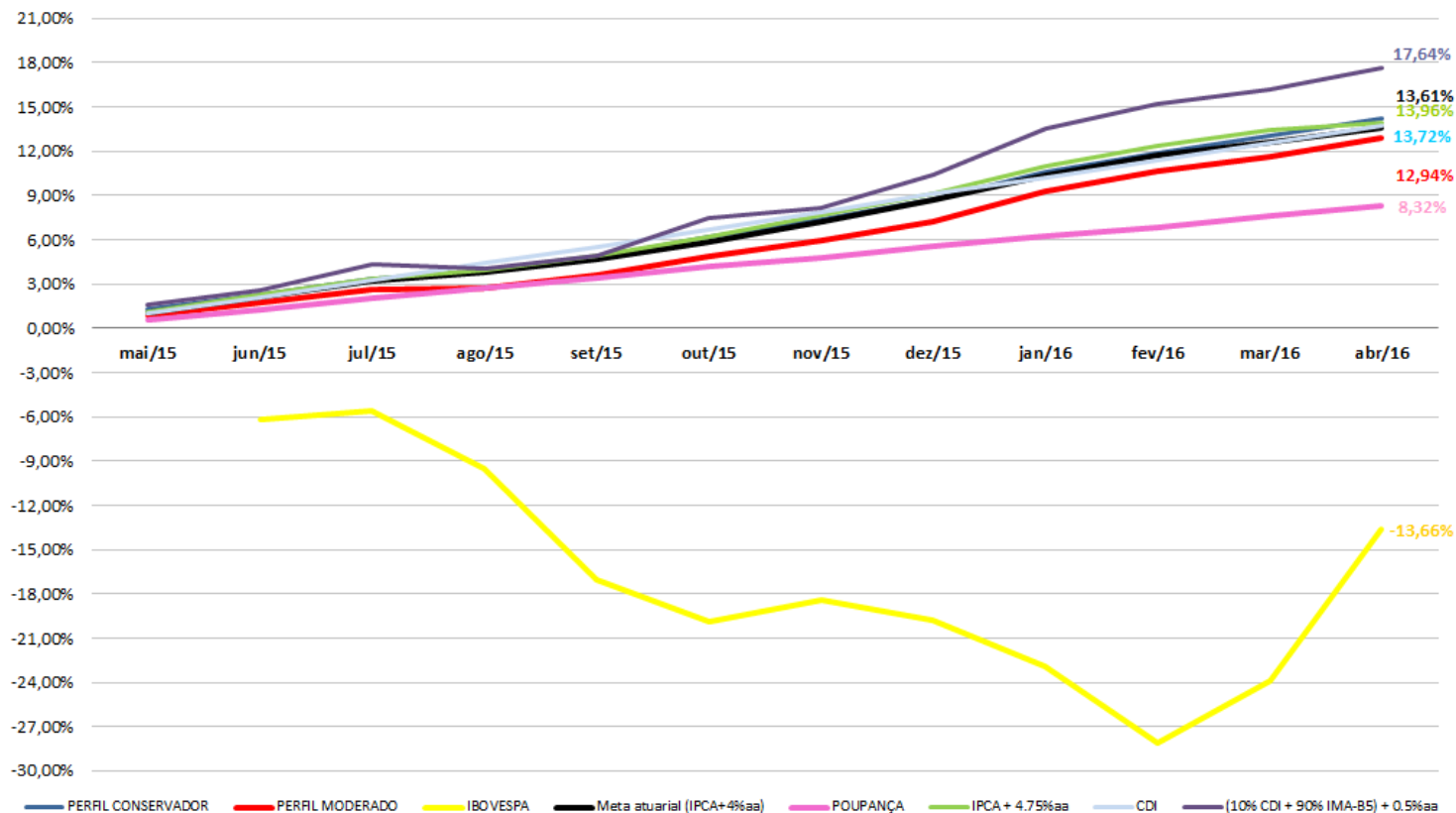
PLANO ADMINISTRATIVO		
SEGMENTO	Fundos:	TOTAL
RENDA FIXA	ITAU INSTITUCIONAL REFERENCIADO DI FI	1.681.020,00



AVALIAÇÃO DE PERFORMANCE

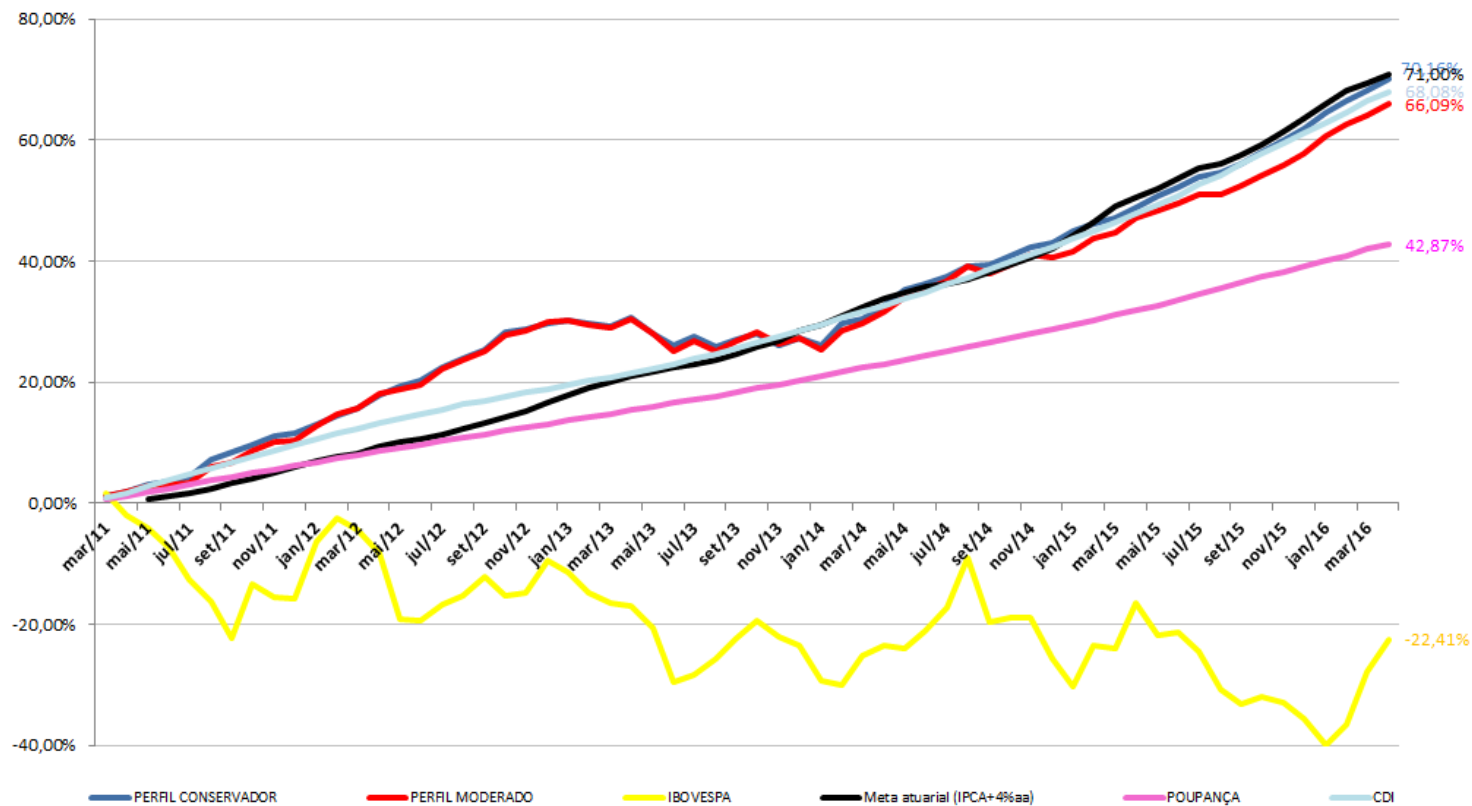
PERFORMANCE – PERFIS

Rentabilidade RBS PREV x Índices no período de 12 meses



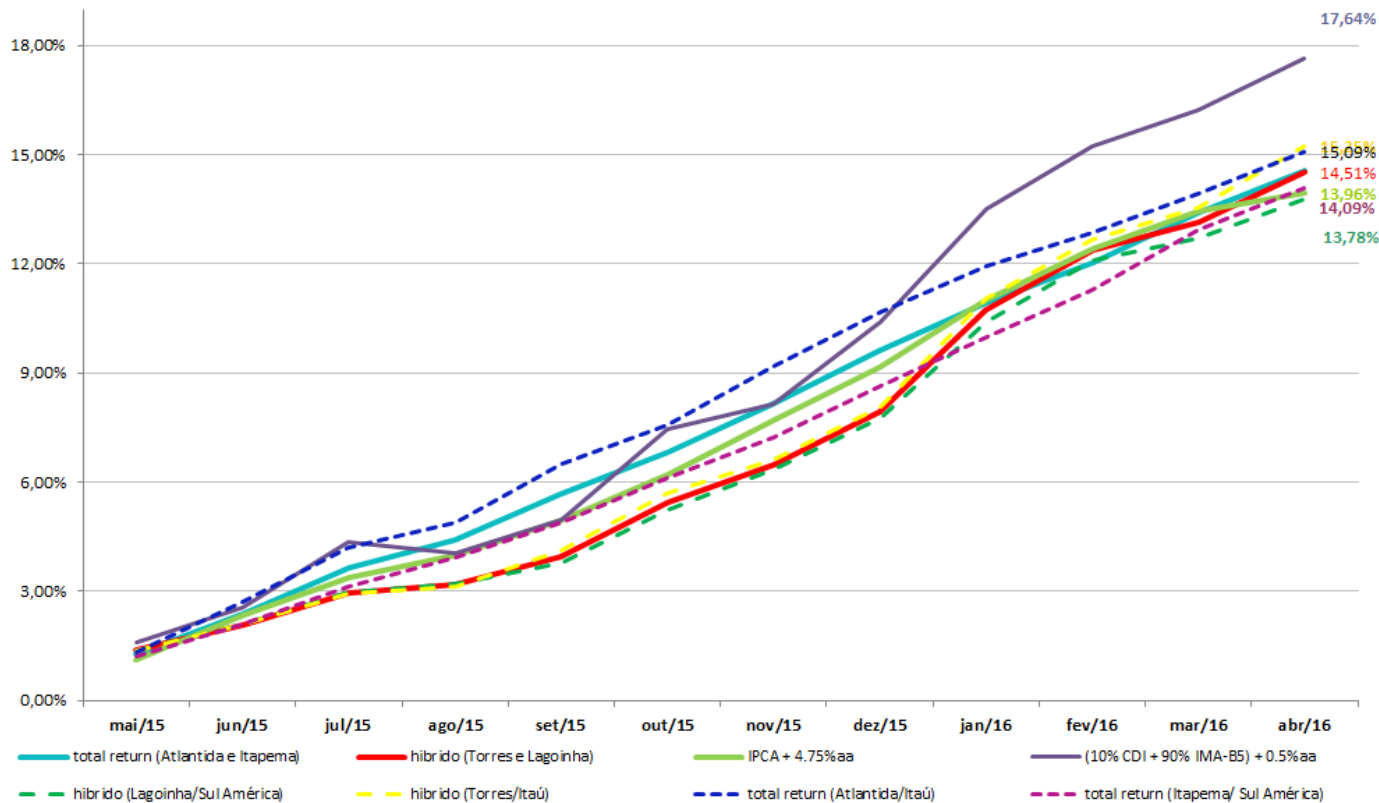
PERFORMANCE – PERFIS

Rentabilidade RBS PREV x Índices no período de 5 anos



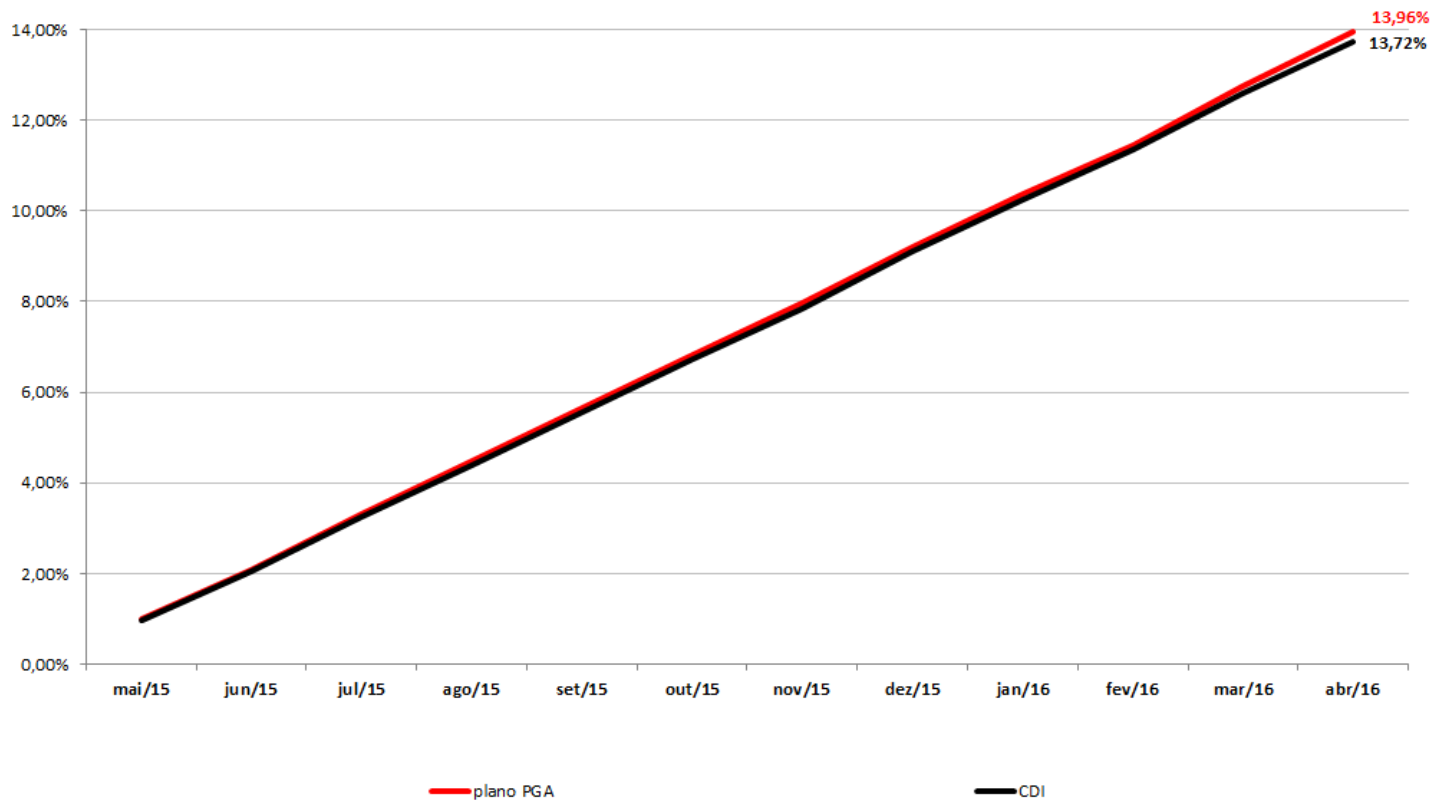
PERFORMANCE – MANDATOS

Rentabilidade mandatos x Índices no período de 12 meses



PERFORMANCE – PGA

Rentabilidade do PGA RBS PREV x Índice no período de 12 meses



PERFORMANCE

PLANO DE BENEFÍCIOS				3 meses	6 meses	No ano	12 meses
SEGMENTO	fev/16	mar/16	abr/16				
RF	1,21%	1,01%	1,09%	3,34%	7,79%	5,17%	14,43%
RV	4,15%	9,81%	5,64%	20,82%	12,61%	16,57%	-1,26%
IE	-0,65%	0,58%	1,50%	1,43%	2,44%	2,36%	9,14%
CONSOLIDADO	1,18%	1,02%	1,11%	3,35%	7,62%	5,12%	13,61%
CDI	1,00%	1,16%	1,05%	3,25%	6,67%	4,34%	13,84%
IPCA + 4% aa	1,20%	0,77%	0,92%	2,92%	7,33%	4,56%	13,61%
58% (IPCA + 4.75%) + 42% ((90% IMA-B5 + 10% CDI) + 0.5%aa)	1,41%	0,83%	1,22%	3,51%	8,72%	5,76%	16,22%
IBOVESPA + 3%aa	6,17%	17,26%	7,95%	34,40%	19,27%	25,58%	-1,26%
IFM	0,39%	-0,06%	1,86%	2,19%	6,48%	3,86%	13,44%
PLANO ADMINISTRATIVO				3 meses	6 meses	No ano	12 meses
SEGMENTO	fev/16	mar/16	abr/16				
CONSOLIDADO	1,00%	1,16%	1,07%	3,26%	6,68%	4,34%	13,96%
CDI	1,00%	1,16%	1,05%	3,25%	6,67%	4,34%	13,85%



PERFORMANCE

CONSERVADOR				3 meses	6 meses	No ano	12 meses
SEGMENTO	fev/16	mar/16	abr/16				
RF	1,16%	1,05%	1,08%	3,32%	7,65%	5,04%	14,30%
IE	-0,43%	2,40%	1,96%	3,96%	4,23%	4,84%	11,05%
CONSOLIDADO	1,14%	1,06%	1,09%	3,33%	7,62%	5,03%	14,26%
CDI	1,00%	1,16%	1,05%	3,25%	6,67%	4,34%	13,84%
IPCA + 4% aa	1,20%	0,77%	0,92%	2,92%	7,33%	4,56%	13,61%
MODERADO				3 meses	6 meses	No ano	12 meses
SEGMENTO	fev/16	mar/16	abr/16				
RF	1,29%	0,90%	1,13%	3,36%	8,07%	5,45%	14,75%
RV	4,15%	9,81%	5,64%	20,82%	12,61%	16,57%	-1,26%
IE	-0,72%	-0,03%	1,35%	0,60%	2,05%	1,54%	8,72%
CONSOLIDADO	1,24%	0,91%	1,17%	3,36%	7,69%	5,32%	12,94%
CDI	1,00%	1,16%	1,05%	3,25%	6,67%	4,34%	13,84%
IPCA + 4% aa	1,20%	0,77%	0,92%	2,92%	7,33%	4,56%	13,61%
SUPER CONSERVADOR				3 meses	6 meses	No ano	12 meses
SEGMENTO	fev/16	mar/16	abr/16				
CONSOLIDADO	0,99%	1,15%	1,04%	3,22%	6,63%	4,30%	-
CDI	1,00%	1,16%	1,05%	3,25%	6,67%	4,34%	-
CONSERVADOR VITALICIO				3 meses	6 meses	No ano	12 meses
Gestor	fev/16	mar/16	abr/16				
CONSOLIDADO	1,56%	1,27%	0,84%	3,72%	8,30%	5,22%	-
IPCA + 4% aa	1,20%	0,77%	0,92%	2,92%	7,33%	4,56%	-



PERFORMANCE

TOTAL RETURN				3 meses	6 meses	No ano	12 meses
Gestor	fev/16	mar/16	abr/16				
ITAÚ - ATLANTIDA	0,82%	0,94%	1,01%	2,81%	6,99%	3,99%	15,09%
SUL AMÉRICA - ITAPEMA	1,16%	1,50%	1,01%	3,71%	7,50%	5,02%	14,09%
CONSOLIDADO	1,00%	1,23%	1,01%	3,27%	7,26%	4,52%	14,57%
IPCA + 4.75%aa	1,25%	0,84%	0,98%	3,10%	7,70%	4,80%	14,43%
HÍBRIDO				3 meses	6 meses	No ano	12 meses
Gestor	fev/16	mar/16	abr/16				
ITAÚ - TORRES	1,46%	0,79%	1,49%	3,78%	9,06%	6,63%	15,25%
SUL AMÉRICA - LAGOINHA	1,53%	0,55%	0,95%	3,06%	8,14%	5,59%	13,78%
CONSOLIDADO	1,49%	0,67%	1,22%	3,42%	8,60%	6,11%	14,51%
(10% CDI + 90% IMA-B5) + 0.5%aa	1,53%	0,84%	1,53%	3,95%	9,79%	6,88%	16,48%



PERFORMANCE

RENDA VARIÁVEL				3 meses	6 meses	No ano	12 meses
Gestor	fev/16	mar/16	abr/16				
ITAU RPI ACOES	4,15%	9,81%	5,64%	20,82%	12,96%	16,57%	-1,59%
CONSOLIDADO	4,15%	9,81%	5,64%	20,82%	12,61%	16,57%	-1,26%
IBOVESPA	5,91%	16,97%	7,70%	33,42%	17,53%	24,36%	-4,12%
ESTRUTURADOS				3 meses	6 meses	No ano	12 meses
Gestor	fev/16	mar/16	abr/16				
ITAÚ HEDGE	-0,43%	2,40%	1,96%	3,96%	4,23%	4,84%	11,05%
BRASIL PLURAL MACRO FIC	-0,80%	-0,72%	1,18%	-0,35%	2,23%	-0,56%	10,02%
CONSOLIDADO	-0,65%	0,58%	1,50%	1,43%	2,44%	2,36%	9,14%
IFM	0,39%	-0,06%	1,86%	2,19%	6,48%	3,86%	13,44%



RISCO X RETORNO

Data base: 29/04/2016	RISCO - VaR 21 du (%)	RETORNO (%)
LAGOINHA - SUL AMÉRICA	0,06	0,95
TORRES - ITAÚ	0,97	1,49
Benchmark	0,70	1,53
ATLANTIDA - ITAÚ	0,74	1,01
ITAPEMA - SUL AMÉRICA	0,27	1,01
Mediana de fundos Total Return	0,55	0,98



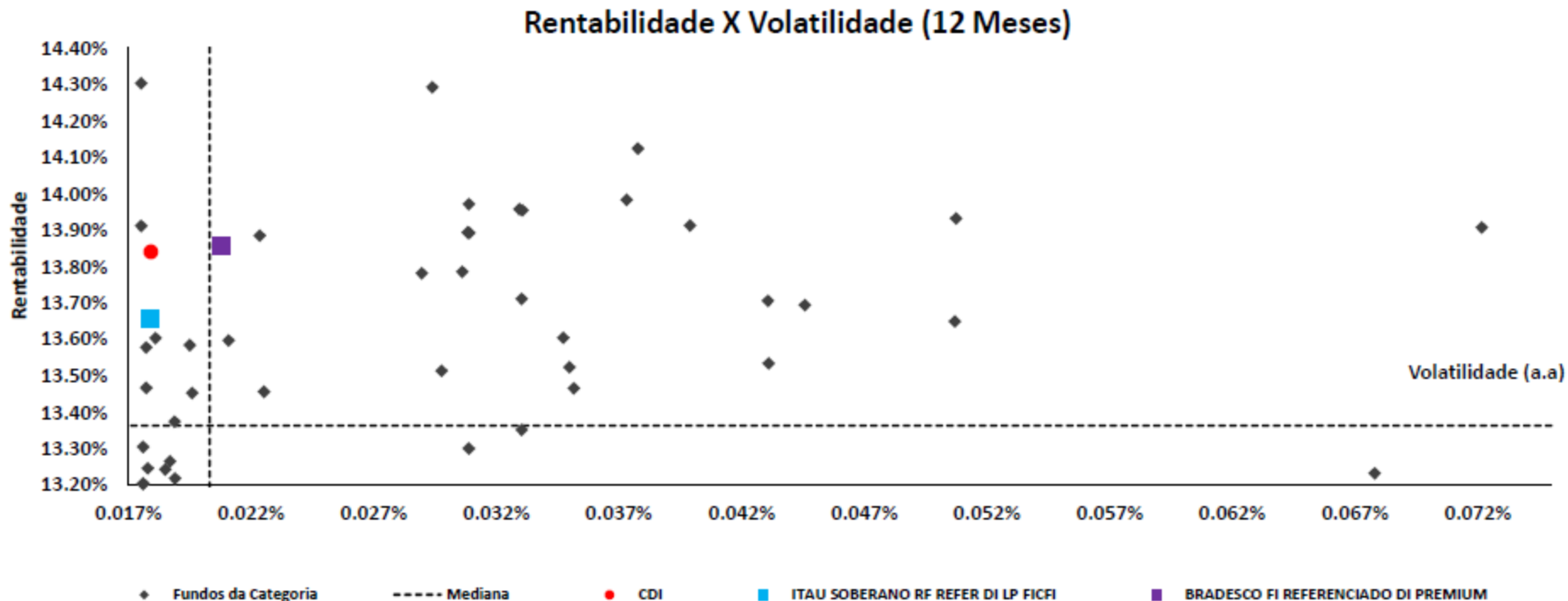
DESEMPENHO DAS EFPC'S

AMOSTRA: 177 PLANOS, SENDO 43 CV'S – PATRIMÔNIO TOTAL SUPERIOR A R\$120 BI

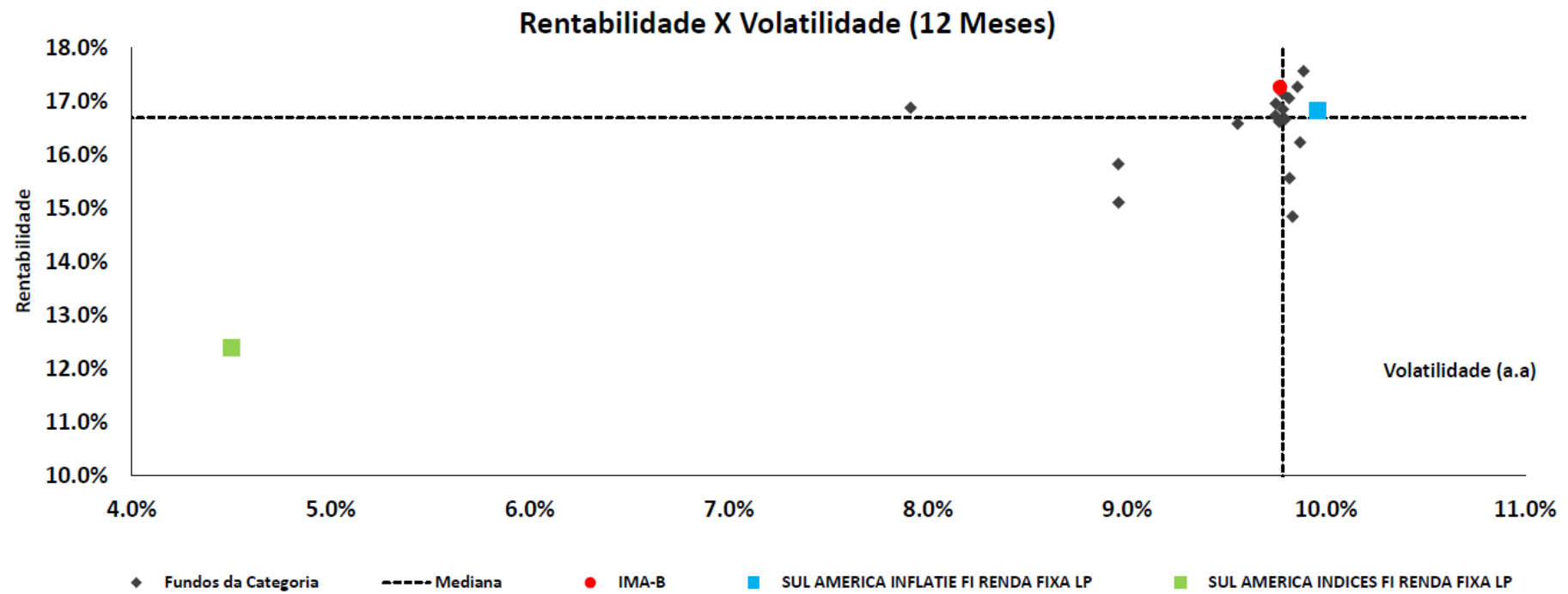
FUNDOS DE PENSÃO - MEDIANA DOS RETORNOS						
Renda Fixa	fev/16	mar/16	abr/16	12 meses	2016	VaR
Todos os planos	1,41%	1,22%	1,20%	15,44%	5,47%	0,49%
Planos CV	1,39%	1,07%	1,15%	15,44%	5,32%	0,54%
RBSPREV	1,21%	1,01%	1,09%	14,43%	5,17%	0,53%
Renda Variável						
	mar/16	abr/16	abr/16	12 meses	2016	
Todos os planos	3,88%	11,08%	5,85%	-3,44%	15,22%	15,14%
Planos CV	5,11%	14,03%	5,94%	-2,74%	18,07%	14,26%
RBSPREV	4,15%	9,81%	5,64%	-1,26%	16,57%	15,51%
Estruturados						
	mar/16	abr/16	abr/16	12 meses	2016	
Todos os planos	0,18%	0,70%	0,32%	1,57%	1,31%	11,06%
Planos CV	-0,02%	-1,54%	0,18%	-5,63%	-10,37%	15,94%
RBSPREV	-0,65%	0,58%	1,96%	11,05%	4,84%	1,88%
Consolidado						
	mar/16	abr/16	abr/16	12 meses	2016	
Todos os planos	1,53%	1,67%	1,39%	13,38%	6,01%	1,00%
Planos CV	1,70%	1,52%	1,69%	13,15%	5,73%	1,27%
RBSPREV	1,18%	1,02%	1,11%	13,61%	5,12%	0,53%

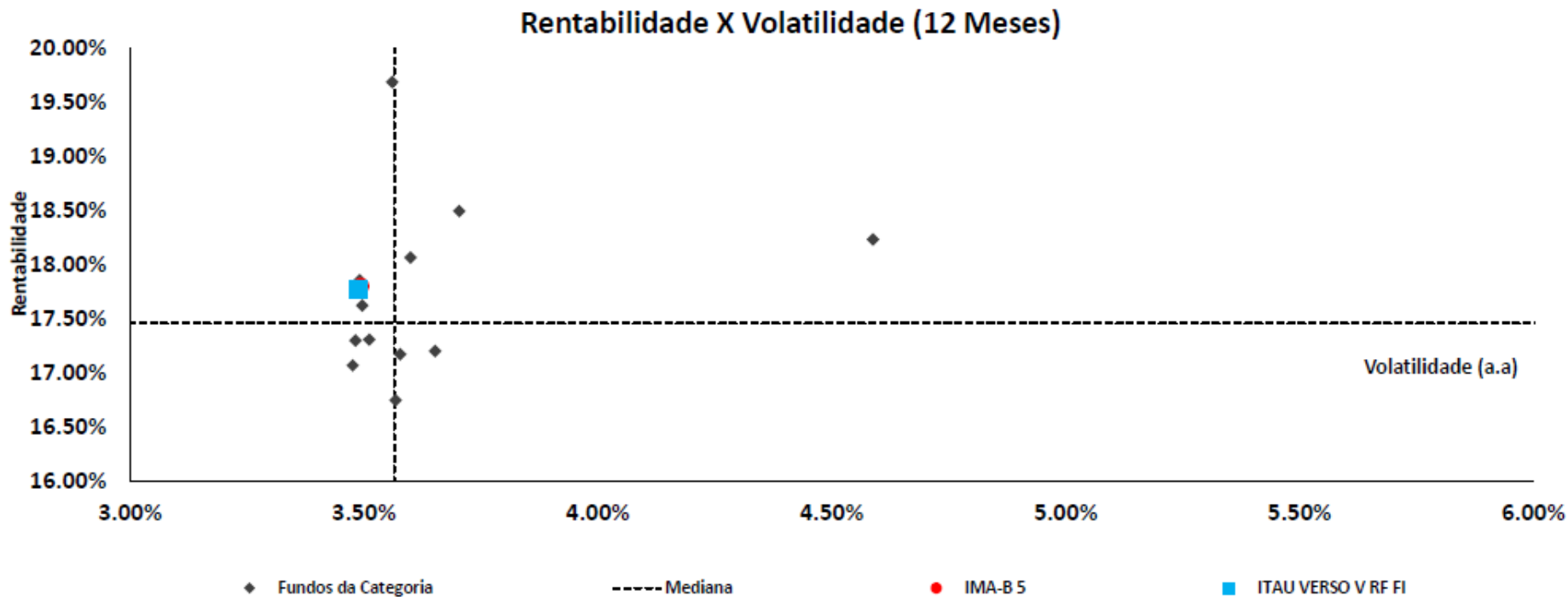
RBSPREV 40ª
posição no ranking
de rentabilidade
de planos CV's no
ano 2016

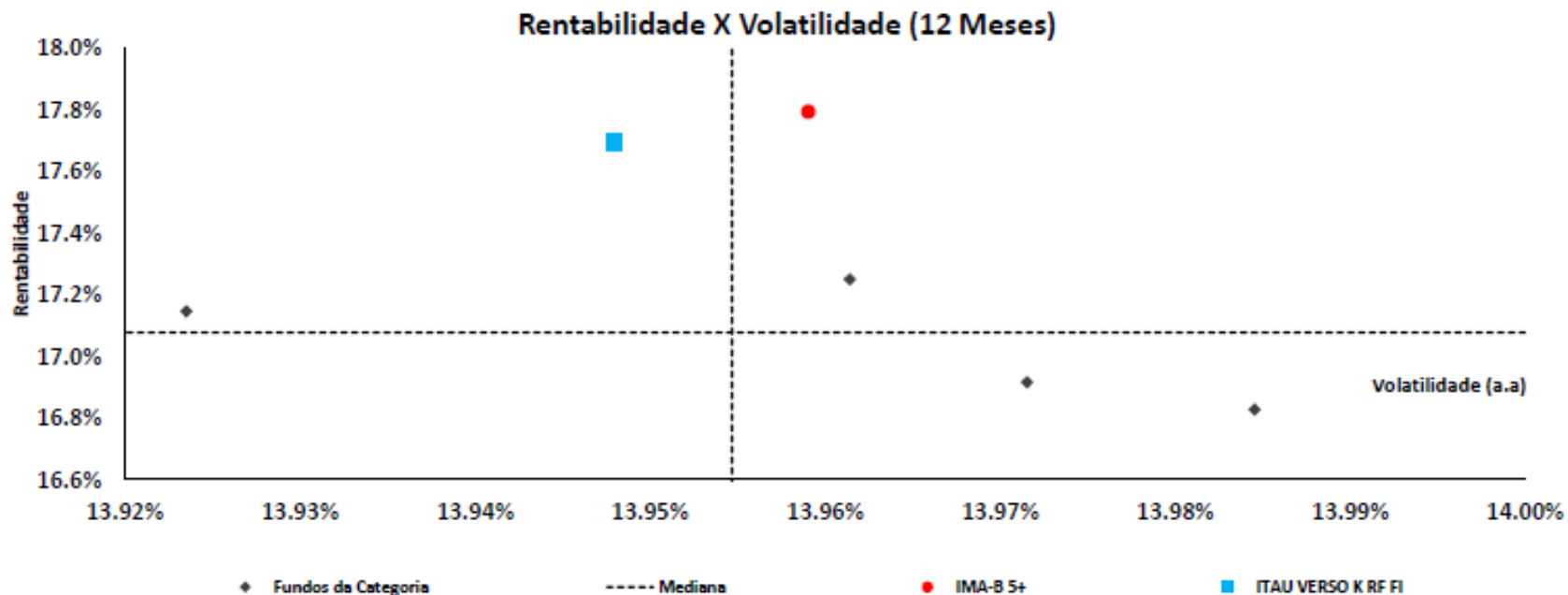


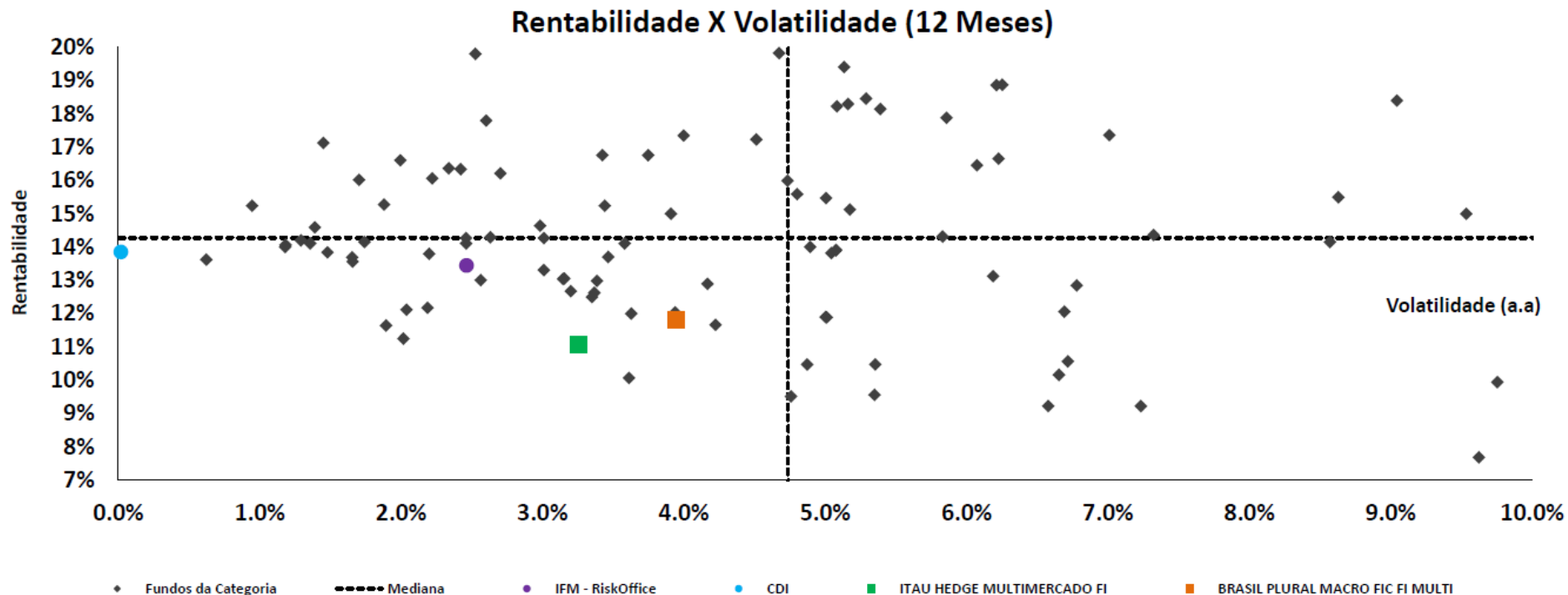


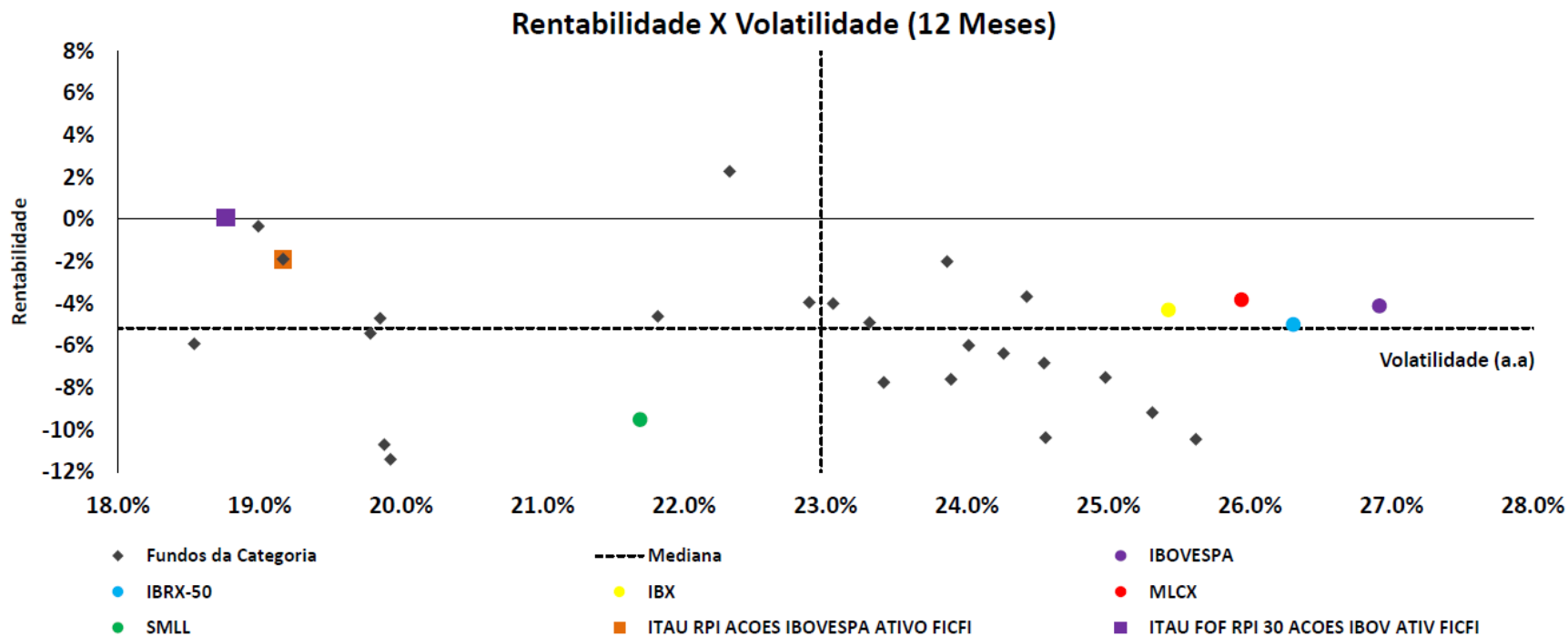
FUNDOS IMAB – TOTAL DE FUNDOS NA CATEGORIA (20)









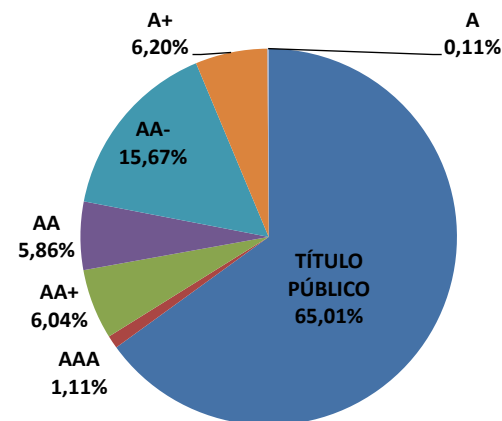


ANÁLISE - RENDA FIXA

- **Percentual de crédito privado:** 35,16%
- **Duration Pré Ativa:** 72 du
- **Duration Pré Passiva:** 108,20 du
- **Duration IPCA Ativa:** 181 du

Novamente a alocação em crédito privado e, principalmente, a exposição em inclinação da curva de juros foram suficientes para anular as perdas (em relação ao benchmark) apresentadas na exposição em IPCA.

Rating	Valor	% do PL DO FUNDO
TÍTULO PÚBLICO	44.284.580,11	65,51%
AAA	758.466,71	1,12%
AA+	4.114.069,72	6,09%
AA	3.989.813,62	5,90%
AA-	10.674.649,41	15,79%
A+	4.221.277,09	6,24%
A	72.352,90	0,11%



Data	CAIXA	CDI	SELIC	IGP-M	PRÉ	IPCA	BOLSA	COTAS
29/02/2016	0,00%	-49,42%	64,69%	0,00%	21,39%	90,55%	0,00%	0,18%
31/03/2016	-0,09%	-51,71%	65,34%	0,00%	84,68%	89,86%	0,00%	0,17%
29/04/2016	0,01%	-47,25	65,63	0,00%	158,38%	90,34%	0,00%	0,17%



- **Percentual de crédito privado:** 0%
- **Duration Pré Ativa:** 123 du / **Duration Pré Passiva:** 171 du
- **Duration IPCA Ativa:** 482 du

O fundo permanece não conseguindo gerar retornos superiores ao seu benchmark com sua exposição em juros nominais (principal exposição ativa em relação ao benchmark)

Data	CAIXA	CDI	SELIC	IGP-M	PRÉ	IPCA	BOLSA
29/02/2016	4,37%	-1,22%	5,45%	0,00%	3,46%	88,87%	0,00%
31/03/2016	6,20%	-1,10%	3,53%	0,00%	4,34%	90,12%	0,00%
29/04/2016	6,34	-0,66%	3,43%	0,00%	6,70%	90,18%	0,00%

Fundo	VaR Inc. %	Retorno			
		6 Meses	12 Meses	18 Meses	24 Meses
ITAU RENDA FIXA VERTICE INFLATION 5 FI	(0,36)	9,8500%	17,4850%	24,6252%	32,2321%
ITAU VERSO J RF FI	35,69	6,8757%			
ITAU RF JUROS OCEAN FI	64,68	8,6904%	16,3821%		



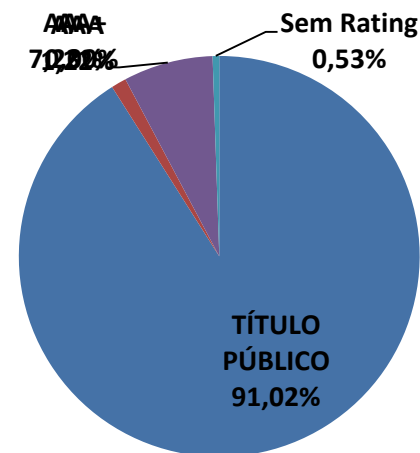
ITAPEMA FI MULTIMERCADO – SUL AMÉRICA VAR 21 DIAS: 0,27% LIMITE PI: 3,00%

- **Percentual de crédito privado:** 27,76%
- **Duration Pré Ativa:** 201 du / **Duration Pré Passiva:** 204,72 du
- **Duration IPCA Ativa:** 1.222 du

(*) O gestor está comprando cotas dos fundos: SUL AMERICA INDICES FI RENDA FIXA LP e SUL AMERICA INFLATIE FI RENDA FIXA LP;

Os principais ganhos permaneceram na pequena exposição em IGPM e, principalmente na exposição em IPCA.

Rating	Valor	% do PL DO FUNDO
TÍTULO PÚBLICO	51.963.055,14	72,27%
AAA	2.366.496,81	3,29%
AA+	621,14	0,00%
AA	6.361.762,69	8,85%
AA-	9.115.200,20	12,68%
A+	1.823.771,13	2,54%
Sem Rating	292.307,90	0,41%



Data	CAIXA	CDI	SELIC	IGP-M	PRÉ	IPCA	BOLSA	COTAS
29/02/2016	34,74%	18,46%	33,17%	1,00%	3,57%	9,02%	0,00%	2,07%
31/03/2016	34,88%	26,70%	33,01%	1,01%	-2,62%	9,22%	0,00%	2,06%
29/04/2016	35,18%	13,21%	33,30%	0,99%	8,69%	9,47%	0,00%	1,30%

Fundo	VaR Inc. %	Retorno			
		6 Meses	12 Meses	18 Meses	24 Meses
SUL AMERICA INDICES FI RENDA FIXA LP	2,44	9,9287%	12,0021%	18,7299%	26,6712%
SUL AMERICA RENDA FIXA ATIVO FI LP	0,41	7,9056%	13,8603%	19,3326%	26,0117%
SUL AMERICA INFLATIE FI RENDA FIXA LP	13,53	17,7059%	15,8876%	24,5737%	34,3866%



BRL 50.428.097,53 bench: (90% IMA-B5 + 10% CDI) + 0.5%a

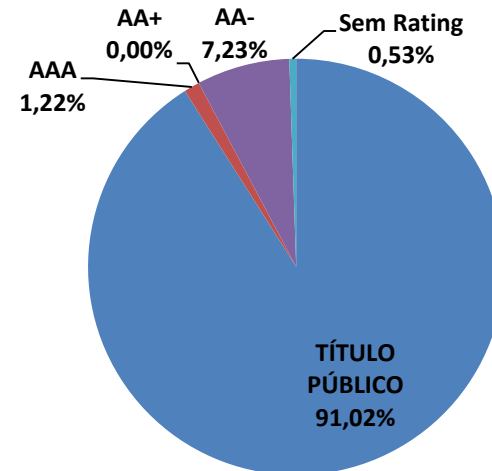
LAGOINHA FI MULTIMERCADO – SUL AMÉRICA BVAR 21 DIAS: 0,06% LIMITE PI: 1,35%

- **Percentual de crédito privado:** 8,99%
- **Duration Pré Ativa:** 619,72 du **Duration Pré Passiva:** 1,174 du
- **Duration IPCA Ativa:** 465,28 du

Novamente o fundo LAGOINHA não superou seu benchmark. Destaca-se que o fundo encerrou o mês com **redução expressiva de seu B-VaR**.

(*) O gestor compra cotas do SUL AMERICA INDICES FI RENDA FIXA LP, SANT FI IMA B 5 TITULOS PUBLICOS RF e ITAU INSTITUCIONAL RF INFLACAO 5. Para ajudar a fazer a parcela de inflação. Compram, também, o FIDC MULTI SILVERADO MAXIMUM SEN 7.

Rating	Valor	% do PL DO FUNDO
TÍTULO PÚBLICO	45.916.774,74	91,05%
AAA	617.741,45	1,22%
AA+	45,12	0,00%
AA-	3.645.170,66	7,23%
Sem Rating	268.147,41	0,53%



Data	CAIXA	CDI	SELIC	IGP-M	PRÉ	IPCA	BOLSA	COTAS
29/02/2016	0,60%	8,09%	0,11%	1,42%	0,09%	89,15%	0,00%	1,50%
31/03/2016	0,49%	8,09%	0,04%	1,42%	0,09%	89,35%	0,00%	1,51%
29/04/2016	0,96%	8,11%	0,03%	1,41%	0,03%	89,88%	0,00%	0,53%

(*)

Fundo	VaR Inc. %	Retorno			
		6 Meses	12 Meses	18 Meses	24 Meses
SUL AMERICA INDICES FI RENDA FIXA LP	1,50	9,9287%	12,0021%	18,7299%	26,6712%
SANT FIC FI IMA B 5 TIT PUBL RF	9,29	9,7396%	17,3333%	24,3007%	31,8347%
SANT FI IMA B 5 TITULOS PUBLICOS RF	9,29	9,7964%	17,4576%	24,4990%	32,1231%
ITAU INSTITUCIONAL RF INFLACAO 5 FICFI	6,26	9,6272%	17,0096%	23,8752%	31,1645%
ITAU RENDA FIXA VERTICE INFLATION 5 FI	6,26	9,8500%	17,4850%	24,6252%	32,2321%
ITAU CAIXA RENDA FIXA LONGO PRAZO FI	(0,00)	6,6947%	13,8637%	20,3317%	26,8017%
FIDC MULTI SILVERADO MAXIMUM SEN 7	2,21				



CONTROLE DE RISCOS E RESUMO DAS EXPOSIÇÕES

RISCO DE MERCADO

VAR										
Mandato	PL Calculado	PL Informado	VaR	Limite	Status	Benchmark	VaR Rel.	Limite	Status	Stress
PREV PLANO CV	260,483,469.48	260,655,112.16	0.53%	-	-	-	-	-	-	(1.56)%
CARTEIRA PROPRIA	(3,389.00)	(3,389.00)	0.00%	-	-	-	-	-	-	(0.00)%
TORRES FC DE FI MULTIMERCADO (PREV - 21D	50,486,035.27	50,480,091.12	0.97%	-	-	-	-	-	-	(2.48)%
LAGOINHA FI MULTIMERCADO (PREV - 21D -	50,414,263.84	50,428,097.53	0.92%	-	-	-	-	-	-	(2.44)%
BRASIL PLURAL MACRO FIC FI MULTI	882,193.55	882,193.20	0.01%	6.25%	✓	-	-	-	-	0.00%
ATLANTIDA FI MULTIMERCADO	67,575,517.12	67,599,979.39	0.74%	3.00%	✓	-	-	-	-	(1.39)%
ITAPEMA FI MULTIMERCADO	71,770,044.75	71,904,396.46	0.27%	3.00%	✓	-	-	-	-	(0.75)%
BRADERCO FI REFERENCIADO DI PREMIUM	6,247,533,201.31	6,254,880,112.52	0.01%	0.30%	✓	-	-	-	-	(0.00)%
ITAU RPI ACOES IBOVESPA ATIVO FICFI	485,953,787.92	482,776,900.16	14.34%	-	-	-	88.39%	100.00%	✓	(15.47)%
ITAU HEDGE MULTIMERCADO FI	1,452,783,717.81	1,443,974,261.43	2.19%	6.25%	✓	-	-	-	-	(1.10)%
CARTEIRA ALM	5,874,035.68	5,873,511.77	0.06%	-	-	-	-	-	-	(0.06)%

BVAR							
Mandato	PL Calculado	PL Informado	Benchmark		BVaR	Limite	Status
TORRES FC DE FI MULTIMERCADO	50,486,035.27	50,480,091.12	90%IMA-B5 + 10%CDI		0.03%	1.35%	✓
LAGOINHA FI MULTIMERCADO	50,414,263.84	50,428,097.53	90%IMA-B5 + 10%CDI		0.06%	1.35%	✓

VAR										
Mandato	PL Calculado	PL Informado	VaR	Limite	Status	Benchmark	VaR Rel.	Limite	Status	Stress
PREV PLANO PGA	1,679,683.81	1,680,881.66	0.00%	0.30%	✓	-	-	-	-	0.00%



RISCO DE MERCADO

VAR

Mandato	PL Calculado	PL Informado	VaR	Limite	Status	Benchmark	VaR Rel.	Limite	Status	Stress
PREV PERFIL CONSERVADOR	151,305,676.21	151,425,167.16	0.50%	0.90%	✓	-	-	-	-	(1.50)%

VAR

Mandato	PL Calculado	PL Informado	VaR	Limite	Status	Benchmark	VaR Rel.	Limite	Status	Stress
PREV PERFIL MODERADO	95,306,448.67	95,349,715.72	0.66%	1.17%	✓	-	-	-	-	(1.87)%

VAR

Mandato	PL Calculado	PL Informado	VaR	Limite	Status	Benchmark	VaR Rel.	Limite	Status	Stress
PREV PERFIL SUPER CONSERVADOR	8,000,697.93	8,010,106.51	0.01%	0.30%	✓	-	-	-	-	(0.00)%

VAR

Mandato	PL Calculado	PL Informado	VaR	Limite	Status	Benchmark	VaR Rel.	Limite	Status	Stress
PREV PERFIL CONSERVADOR VITALICIO	5,874,035.68	5,873,511.77	0.06%	0.15%	✓	-	-	-	-	(0.06)%



MAIORES EXPOSIÇÕES – CONTRAPARTES

RBSPREV PLANO DE BENEFÍCIOS

Maiores Exposições Consolidado 10+

Contraparte	MtM Info	MtM Info (%)
SECRETARIA TESOURO NACIONAL	172.168.966,35	66,05
BCO BRADESCO SA	12.643.098,34	4,85
BCO BRASIL SA	8.953.239,53	3,43
ITAUSA INVESTS ITAU SA	6.836.278,79	2,62
BCO VOTORANTIM SA	5.514.003,21	2,12
BCO SANTANDER (BRASIL) SA	4.799.233,29	1,84
HSBC BANK BRASIL SA BANCO	4.291.104,62	1,65
BNDES PARTICIPACOES SA	1.306.081,90	0,50
SONAE SIERRA BRASIL SA	818.165,65	0,31
CHEMICAL IX FIDC INDUSTRIA	799.243,26	0,31

RBSPREV PLANO ADMINISTRATIVO

Maiores Exposições Consolidado 10+

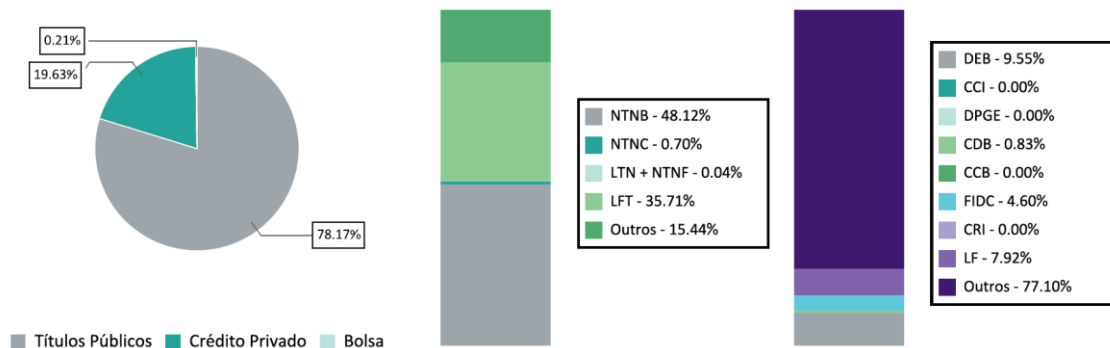
Contraparte	MtM Info	MtM Info (%)
BCO BRADESCO SA	162.701,62	9,68
BCO SANTANDER (BRASIL) SA	126.325,37	7,52
ITAUSA INVESTS ITAU SA	75.165,21	4,47
HSBC BANK BRASIL SA BANCO	71.099,34	4,23
CAIXA ECONOMICA FEDERAL CEF	66.858,15	3,98
BCO VOTORANTIM SA	40.688,34	2,42
BCO BRASIL SA	14.125,92	0,84
SECRETARIA TESOURO NACIONAL	12.218,61	0,73
ELETROPAULO METROPOLITANA	4.052,77	0,24
BCO MERRILL LYNCH INVESTS SA	2.070,16	0,12



RESUMO DAS EXPOSIÇÕES – TÍTULOS (PLANOS DE BENEFÍCIOS(CV) E ADM)

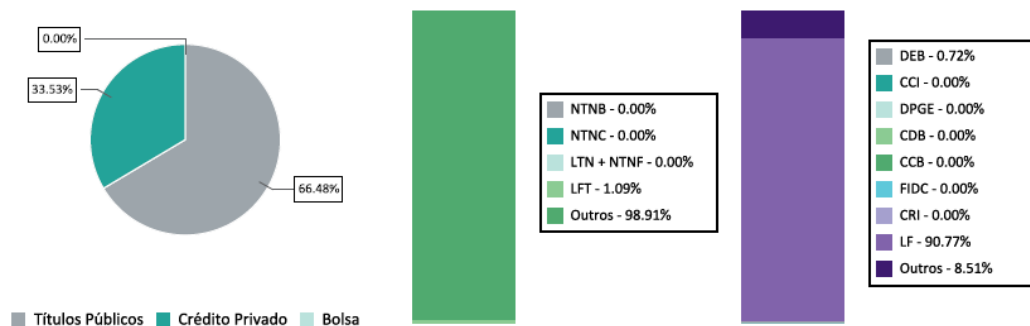
RBSPREV PLANO CV

Alocação em Títulos Públicos e Privados



RBSPREV PLANO PGA

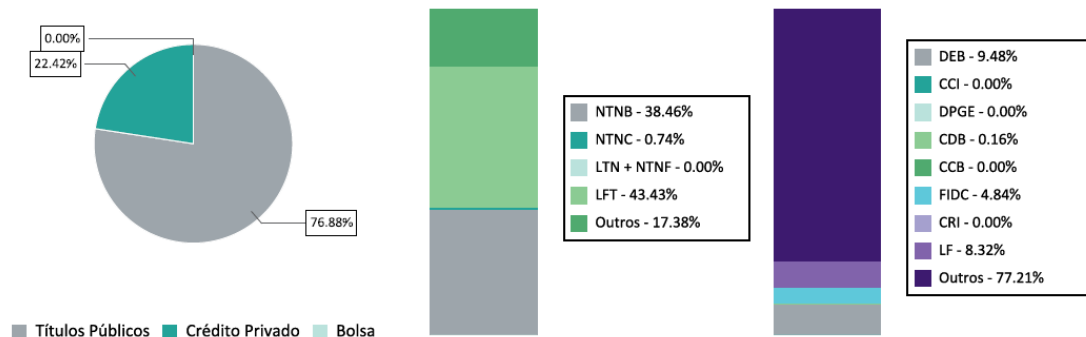
Alocação em Títulos Públicos e Privados



RESUMO DAS EXPOSIÇÕES – TÍTULOS (CONSERVADOR E MODERADO)

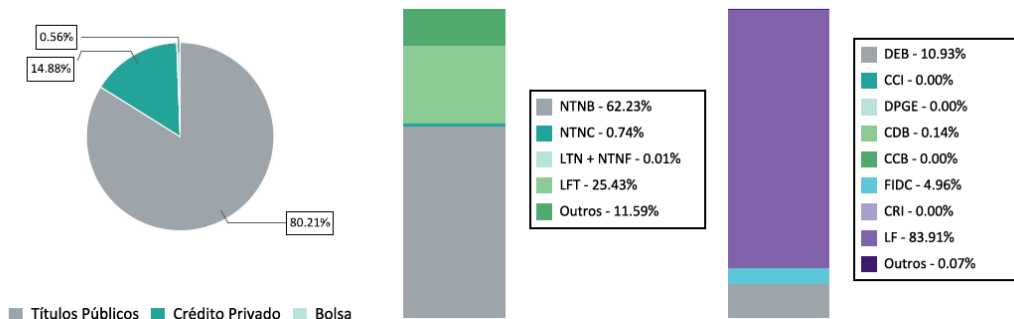
RBSPREV PERFIL CONSERVADOR

Alocação em Títulos Públicos e Privados



RBSPREV PERFIL MODERADO

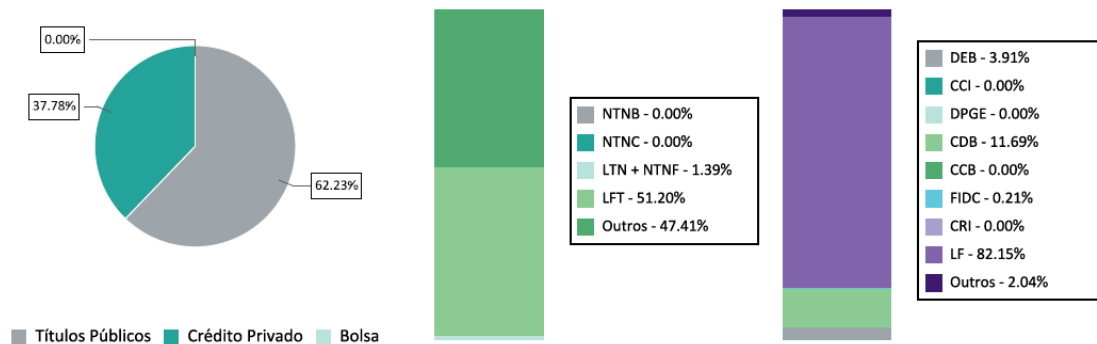
Alocação em Títulos Públicos e Privados



RESUMO DAS EXPOSIÇÕES – TÍTULOS (SUPER CONSERVADOR E CONSERV. VITALÍCIO)

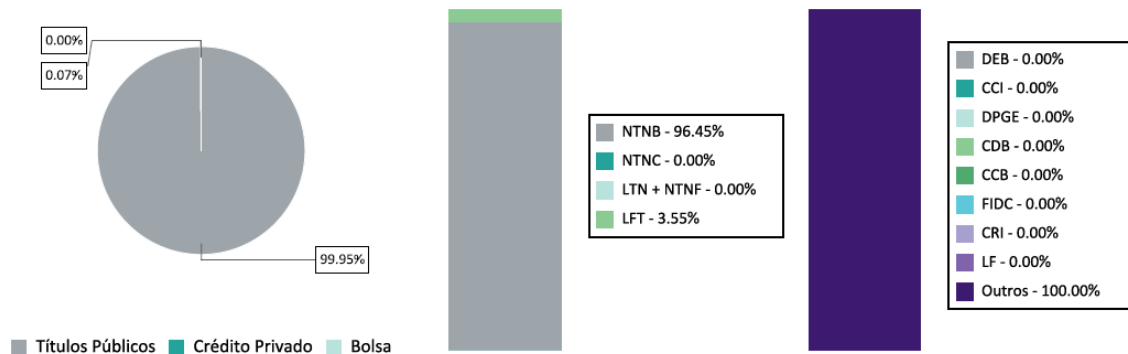
RBSPREV PERFIL SUPER CONSERVADOR

Alocação em Títulos Públicos e Privados



RBSPREV PERFIL CONSERVADOR VITALICIO

Alocação em Títulos Públicos e Privados



ALOCAÇÃO DO CRÉDITO – PLANO DE BENEFÍCIOS E PLANO ADMINISTRATIVO

RBSPREV PLANO CV

RISCO DE CRÉDITO

	MtM Inf.	% Crédito Acum.	% Total Acum.	Limite	Status
1 - Faixa AAA	51,337,758.21	99.95	19.70	50.00	✓
2 - Faixa AA+	48,644,175.05	94.70	18.66	40.00	✓
3 - Faixa A+	7,315,269.65	14.24	2.81	20.00	✓
4 - Faixa BBB+	591,072.72	1.15	0.23	10.00	✓
5 - Faixa BB-	4,672.11	0.01	0.00	5.00	✓
Outros (*)	-	(525,695.87)	(1.02)	(0.20)	

Total Crédito Privado **51,364,913.16**

*Contempla o financeiro dos Swaps intermediados pela BM&FBovespa e/ou com garantia.

LIMITES POLÍTICA DE INVESTIMENTOS

	Total	Limite	Status
Total Crédito Privado	19.71	50.00	✓
Grau Especulativo	0.00	5.00	✓

RBSPREV PLANO PGA

RISCO DE CRÉDITO

	MtM Inf.	% Crédito Acum.	% Total Acum.	Limite	Status
1 - Faixa AAA	564,452.21	100.00	33.58	80.00	✓
2 - Faixa AA+	526,949.92	93.36	31.35	50.00	✓
3 - Faixa A+	30,935.45	5.48	1.84	30.00	✓
4 - Faixa BBB+	0.00	0.00	0.00	10.00	✓
5 - Faixa BB-	0.00	0.00	0.00	5.00	✓
Outros (*)	-	0.00	0.00	0.00	

Total Crédito Privado **564,452.21**

*Contempla o financeiro dos Swaps intermediados pela BM&FBovespa e/ou com garantia.

LIMITES POLÍTICA DE INVESTIMENTOS

	Total	Limite	Status
Total Crédito Privado	33.58	80.00	✓
Grau Especulativo	0.00	5.00	✓



CONTRAPARTE - BASILÉIA

- Indicador de solvência das instituições financeiras, definido como a relação percentual do Patrimônio Líquido (PL) sobre os ativos ponderados pelos respectivos fatores de risco. É uma proxy para a resistência da instituição a choques. No Brasil, o Banco Central estabeleceu uma razão mínima de 11% para o indicador:

Contraparte	Basiléia	MtM Info
BCO ALFA INVEST SA (EX BCO REAL	19,80	5.735,23
BCO DAYCOVAL SA	17,80	10.818,02
BCO ESTADO RIO GRANDE SUL SA	17,80	2.703,67
BCO DESENVOLVIMENTO MINAS	17,60	5.495,81
BCO BTG PACTUAL SA	17,50	25.946,65
BCO SANTANDER (BRASIL) SA	17,50	4.799.233,29
ITAUSA INVESTS ITAU SA	16,90	6.836.278,79
BCO TRIANGULO SA	16,80	3.881,80
BCO BRADESCO SA	16,50	12.643.098,34
BCO FIDIS INVEST SA (EX BCO FIAT	16,10	7.048,42
BCO BRASIL SA	16,10	8.953.239,53
CAIXA ECONOMICA FEDERAL CEF	16,10	247.541,78
BCO VOTORANTIM SA	15,00	5.514.003,21
BCO VOLKSWAGEN SA	14,90	12.974,42
BCO CITIBANK SA	14,70	13.646,69
BCO GMAC SA	14,20	346.395,68
BCO SAFRA SA	14,00	12.746,93
BCO MERCEDES BENZ BRASIL SA	13,60	452.296,38
HSBC BANK BRASIL SA BANCO	13,10	4.291.104,62



RISCO DE LIQUIDEZ E CONCENTRAÇÃO – PLANO DE BENEFÍCIOS

RISCO DE CONCENTRAÇÃO

Emissor	MtM Inf.	% Total	Limite	Status
BCO BRADESCO SA	12,643,098.34	4.85%	20.00%	✓
BCO BRASIL SA	8,953,239.53	3.43%	20.00%	✓
ITAUSA INVESTS ITAU SA	6,836,278.79	2.62%	20.00%	✓
BCO VOTORANTIM SA	5,514,003.21	2.12%	20.00%	✓
BCO SANTANDER (BRASIL) SA	4,799,233.29	1.84%	20.00%	✓
HSBC BANK BRASIL SA BANCO MULTIPLO	4,291,104.62	1.65%	20.00%	✓
BNDES PARTICIPACOES SA BNDESPAR	1,306,081.90	0.50%	10.00%	✓
SONAE SIERRA BRASIL SA	818,165.65	0.31%	10.00%	✓
CHEMICAL IX FIDC INDUSTRIA PETROQUIMICA	799,243.26	0.31%	10.00%	✓
FUNDO INVESTIMENTO DIREITOS CREDITORIOS RCI BRASIL I	755,439.22	0.29%	10.00%	✓

CONTROLE DE LIQUIDEZ

Liquidez	Observado	Acumulado	Limite PI	Status
1	65.84%	65.84%	1.00%	✓
21	15.01%	80.85%	20.00%	✓
252	1.22%	82.07%	50.00%	✓
Longo	17.93%	100.00%	-	-



RISCO DE CONCENTRAÇÃO – PLANO ADMINISTRATIVO

RISCO DE CONCENTRAÇÃO

Emissor	MtM Inf.	% Total	Limite	Status
BCO BRADESCO SA	162,701.62	9.68%	20.00%	✓
BCO SANTANDER (BRASIL) SA	126,325.37	7.52%	20.00%	✓
ITAUSA INVESTS ITAU SA	75,165.21	4.47%	20.00%	✓
HSBC BANK BRASIL SA BANCO MULTIPLO	71,099.34	4.23%	20.00%	✓
CAIXA ECONOMICA FEDERAL CEF	66,858.15	3.98%	20.00%	✓
BCO VOTORANTIM SA	40,688.34	2.42%	20.00%	✓
BCO BRASIL SA	14,125.92	0.84%	20.00%	✓
ELETROPAULO METROPOLITANA ELETRICIDADE SAO PAULO SA	4,052.77	0.24%	10.00%	✓
BCO MERRILL LYNCH INVESTS SA	2,070.16	0.12%	20.00%	✓
BCO SAFRA SA	1,365.32	0.08%	20.00%	✓

CONCENTRAÇÃO POR VEÍCULOS (PRIMEIRO NÍVEL)

Fundos	Alocação	PL	% PL
ITAU INSTITUCIONAL RF REFERENCIADO DI FI	1,681,017.28	1,370,047,804.67	0.12%

ALOCÇÃO POR SEGMENTO

Segmento	% Total	Mínimo PI	Máximo PI	Status
Renda Fixa	100.00%	100.00%	100.00%	✓



AQUISIÇÕES DURANTE O MÊS – PLANO DE BENEFÍCIOS

Títulos Privados

Produto	Emissor	Inf.	Taxa	(%)	Vencimento	Rating	Agência	Fundo de Origem
LF CDI - BBDC	BBDC	1.228,55	2,15	100.00	24/01/2023	brAA-	SP	BRADESCO FI REFERENCIADO DI PREMIUM
LF CDI - CITI	CITI	13.646,69	0,00	106.50	07/05/2018	brAA-	SP	BRADESCO FI REFERENCIADO DI PREMIUM

Títulos Públicos

Produto	Inf.	Tx. Média	Tx. ANBIMA	Vencimento	Fundo de Origem
NTNB	9.618,02	6,25	6,05	15/08/2050	SUL AMERICA INFLATIE FI RENDA FIXA LP
NTNB	414,38	6,25	6,05	15/08/2050	JGP EXPLORER INSTITUCIONAL FI EM ACOES
NTNB	61.027,18	6,32	6,11	15/05/2023	SUL AMERICA INFLATIE FI RENDA FIXA LP
NTNB	40.590,41	6,19	6,11	15/08/2022	SUL AMERICA INFLATIE FI RENDA FIXA LP
NTNB	31.407,47	6,25	6,05	15/08/2020	SANT FI IMA B 5 TITULOS PUBLICOS RF
NTNB	208.417,53	6,25	6,05	15/08/2020	ITAU RENDA FIXA VERTICE INFLATION 5 FI
NTNB	5.574,78	6,25	6,05	15/08/2020	SUL AMERICA INDICES FI RENDA FIXA LP
NTNB	3.952,83	6,25	6,05	15/08/2020	ITAU RF JUROS OCEAN FI
NTNB	14.088,50	6,27	6,07	15/05/2019	SUL AMERICA INFLATIE FI RENDA FIXA LP
NTNB	48.182,92	6,27	6,07	15/05/2019	SANT FI IMA B 5 TITULOS PUBLICOS RF
NTNB	226.853,40	6,27	6,07	15/05/2019	ITAU RENDA FIXA VERTICE INFLATION 5 FI
NTNB	4.843,27	6,27	6,07	15/05/2019	ITAU RF JUROS OCEAN FI
NTNB	25.704,48	6,40	6,13	15/08/2018	SANT FI IMA B 5 TITULOS PUBLICOS RF
NTNB	167.488,82	6,40	6,13	15/08/2018	ITAU RENDA FIXA VERTICE INFLATION 5 FI
NTNB	4.084,53	6,40	6,13	15/08/2018	ITAU RF JUROS OCEAN FI
NTNB	20.714,28	6,38	6,35	15/05/2017	SANT FI IMA B 5 TITULOS PUBLICOS RF
NTNB	207.486,14	6,38	6,35	15/05/2017	ITAU RENDA FIXA VERTICE INFLATION 5 FI
NTNB	3.347,98	6,38	6,35	15/05/2017	ITAU RF JUROS OCEAN FI
NTNB	33.826,56	8,99	9,32	15/08/2016	SANT FI IMA B 5 TITULOS PUBLICOS RF
NTNB	256.230,10	8,99	9,32	15/08/2016	ITAU RENDA FIXA VERTICE INFLATION 5 FI
NTNB	5.744,91	8,99	9,32	15/08/2016	ITAU RF JUROS OCEAN FI



SEM ALTERAÇÕES DE RATING NO MÊS



GLOSSÁRIO

Um título é uma obrigação financeira caracterizada pelos seguintes componentes:

– Emissor; Vencimento; Valor de face; Indexador; Taxa de juros.

Os títulos podem ser públicos ou privados. Os títulos públicos são aqueles emitidos pelo Tesouro Nacional, a fim de financiar gastos do Governo Federal. Como exemplos:

- **Tesouro Prefixado (LTN):** Possui fluxo de pagamento simples, isto é, você receberá o valor investido acrescido da rentabilidade na data de vencimento ou resgate do título. Em outras palavras, o pagamento ocorre de uma só vez, no final da aplicação. Sendo assim, é mais interessante para quem pode esperar receber o seu dinheiro até o final do período do investimento, ou seja, é indicado para quem não necessita complementar sua renda desde já;

- **Tesouro Prefixado com Juros Semestrais (NTN-F):** É mais indicado para quem deseja utilizar seus rendimentos para complementar sua renda a partir do momento da aplicação, pois esse título faz pagamento de juros a cada seis meses. Isso significa que o rendimento é recebido pelo investidor ao longo do período da aplicação, diferentemente do título Tesouro Prefixado (LTN). Os pagamentos semestrais, nesse caso, representam uma antecipação da rentabilidade contratada.

- **Tesouro Selic (LFT):** Indicado se você acredita que a tendência da taxa Selic é de elevação, já que a rentabilidade desse título é indexada à taxa de juros básica da economia.

- **Tesouro IPCA+ com Juros Semestrais (NTN-B):** Ele proporciona rentabilidade real, ou seja, garante o aumento do poder de compra do seu dinheiro, pois seu rendimento é composto por duas parcelas: uma taxa de juros prefixada e a variação da inflação (IPCA). Desse modo, independente da variação da inflação, a rentabilidade total do título sempre será superior a ela. A rentabilidade real, nesse caso, é dada pela taxa de juros prefixada, contratada no momento da compra do título;

- **Tesouro IPCA+ (NTN-B Principal):** Ele proporciona rentabilidade real, ou seja, garante o aumento do poder de compra do seu dinheiro, pois seu rendimento é composto por duas parcelas: uma taxa de juros prefixada e a variação da inflação (IPCA). Desse modo, independente da variação da inflação, a rentabilidade total do título sempre será superior a ela. A rentabilidade real, nesse caso, é dada pela taxa de juros prefixada, contratada no momento da compra do título.



GLOSSÁRIO

Já os títulos privados são aqueles emitidos por empresas e por bancos, com o objetivo de captar recursos no mercado financeiro. Pode-se citar os seguintes exemplos:

- **CDB:** O certificado de depósito bancário é um título que os bancos emitem para se capitalizar, ou seja, conseguir dinheiro para financiar suas atividades de crédito. Portanto, ao adquirir um CDB, o investidor está efetuando uma espécie de “empréstimo” para a instituição bancária em troca de uma rentabilidade diária.
- **LF:** Além de ser um relevante instrumento de captação das instituições financeiras, a Letra Financeira tem características particulares, o que lhe confere o título de grande aposta do mercado. O ativo visa alongar a forma de captação dos bancos, proporcionando melhor gerenciamento entre o ativo e o passivo dessas instituições.
- **DPGE:** Depósito a prazo com garantia especial é um título de renda fixa representativo de depósito à prazo criado para auxiliar instituições financeiras (bancos comerciais, múltiplos, de desenvolvimento, de investimento, além de sociedades de crédito, financiamento e investimentos e caixas econômicas) de porte pequeno e médio a captar recursos. Assim, confere ao seu detentor um direito de crédito contra o emissor.
- **Debênture:** Debênture é um título de dívida, de médio e longo prazo, que confere a seu detentor um direito de crédito contra a companhia emissora. Quem investe em debêntures se torna credor dessas companhias. No Brasil, as debêntures constituem uma das formas mais antigas de captação de recursos por meio de títulos. Todas as características desse investimento, como prazo, remuneração etc., são definidas na escritura de emissão.
- **CRI:** O Certificado de Recebíveis Imobiliários é um título de renda fixa baseado em créditos imobiliários (pagamentos de contraprestações de aquisição de bens imóveis ou de aluguéis), emitido por sociedades securitizadoras.
- **CCI:** A Cédula de Crédito Imobiliário (CCI) representa um crédito que é originado a partir da existência de direitos de crédito imobiliário com pagamento parcelado. Quem emite a cédula é o credor, com o objetivo de simplificar a cessão do crédito.
- **CCB:** Cédula de crédito bancário pode ser emitida por empresa ou pessoa física, tendo instituição bancária como contraparte. Entre as vantagens do ativo, está o fato de ser um instrumento de crédito ágil, que pode ser emitido com ou sem garantia, real ou fidejussória. Outro benefício é a possibilidade de aquisição pelos fundos mútuos, fundações e seguradoras



GLOSSÁRIO

Existem basicamente 3 tipos de remuneração nos títulos privados:

- **Prefixado:** Onde o investidor negocia com o emissor uma taxa pré-definida e, durante a vigência, receberá sempre a remuneração que foi acordada.
- **Pós-fixado:** a rentabilidade é baseada em uma taxa de referência. A principal delas é o CDI (certificado de depósito interbancário). O percentual que será pago do CDI não é fixo e pode variar de instituição para instituição, dependendo do valor investido, da negociação efetuada e de saúde financeira. Por exemplo, rentabilidade de 70% ou 115% do CDI.
- **Juros + índice de inflação:** A remuneração varia de acordo com um índice de inflação (principalmente o IPCA) e uma taxa de juros prefixada. Pode-se ganhar, por exemplo, IPCA + 7% ao ano para comprar e segurar o papel.

Indexadores:

- **PRÉ:** É quando a remuneração de um título, até o seu vencimento, é calculada com base em uma taxa previamente acordada.
- **CDI:** Certificados de Depósitos Interbancários são títulos emitidos pelos bancos como forma de captação ou aplicação de recursos excedentes. A maioria das operações são negociadas por um dia. A taxa média diária do CDI de um dia é utilizada como referencial para o custo do dinheiro (juros). A Taxa CDI mais amplamente adotada no mercado é a DI-Over, publicada pela CETIP. A Taxa DI Over é obtida ao se calcular a média ponderada de todas as taxas de transações efetuadas na Cetip entre instituições de conglomerados diferentes.
- **IPCA:** Índice Nacional de Preços ao Consumidor Amplo abrange as famílias com rendimentos mensais compreendidos entre 1 e 40 salários-mínimos, qualquer que seja a fonte de rendimentos, e residentes nas áreas urbanas das regiões. É divulgado mensalmente pelo IBGE.
- **INPC:** Índice Nacional de Preços ao Consumidor abrange as famílias com rendimentos mensais compreendidos entre 1 e 5 salários-mínimos, cuja pessoa de referência é assalariado em sua ocupação principal e residente nas áreas urbanas das regiões. É divulgado mensalmente pelo IBGE.
- **IGPM:** Índice Geral de Preços do Mercado é o indicador de movimento dos preços calculado mensalmente pela Fundação Getúlio Vargas e divulgado no final de cada mês de referência. Atualmente, ele é o índice de referência utilizado para o reajuste dos aumentos da energia elétrica e dos contratos de aluguéis. A coleta de preços possui abrangência nacional e engloba os preços praticados em diversos setores da economia brasileira: indústria, construção civil, agricultura, comércio varejista e serviços prestados às famílias.



Índices:

- **IMA-B:** O IMA-B representa a evolução, a preço de mercado, da carteira de títulos públicos indexados ao IPCA (todas as NTNBS's).
- **IMA-B 5:** O IMA-B 5 representa a evolução, a preço de mercado, da carteira de títulos públicos indexados ao IPCA com prazo de vencimento inferior a 5 anos.
- **IMA-B 5+:** O IMA-B 5 + representa a evolução, a preço de mercado, da carteira de títulos públicos indexados ao IPCA com prazo de vencimento igual ou superior a 5 anos.
- **IMA-C:** O IMA-C representa a evolução, a preço de mercado, da carteira de títulos públicos indexados ao IGPM (todas as NTNC's).
- **IMA-S:** O IMA-S representa a evolução, a preço de mercado, da carteira de títulos públicos indexados a SELIC (todas as LFT's).
- **IRF-M:** O IRF-M representa a evolução, a preço de mercado, da carteira de títulos públicos prefixados (todas as LTN's e NTNFS's).
- **IRF-M 1:** O IRF-M 1 representa a evolução, a preço de mercado, da carteira de títulos públicos prefixados com prazo de vencimento inferior a 1 ano.
- **IRF-M 1+:** O IRF-M 1 representa a evolução, a preço de mercado, da carteira de títulos públicos prefixados com prazo de vencimento igual ou superior a 1 ano.
- **IMA ou IMA GERAL:** O IMA representa a evolução, a preço de mercado, da média ponderada dos retornos diários do IMA-B, IMA-C, IMA-S e IRF-M.



	<i>Título</i>	<i>REMUNERAÇÃO</i>
TÍTULOS PÚBLICOS	LTN	TAXA PRÉ
	LFT	TAXA SELIC
	NTNC	IGPM + CUPOM
	NTNB	IPCA + CUPOM
	TDA	TR + CUPOM
TÍTULOS PRIVADOS	CDB PRÉ	TAXA PRÉ
	CDB PÓS	TAXA TR, TAXA CDI
	DEB	IGPM + CUPOM, IPCA + CUPOM, TAXA CDI
	LF	TAXA CDI, IPCA, TAXA PRÉ
	LCA e LCI	TAXA CDI, IPCA, TAXA PRÉ
	NP	TAXA CDI, TAXA PRÉ





RiskOffice

+ 55 11 3707-9000

Av. Tamboré, 267, 13º andar, Torre
Norte

Alphaville – Barueri -SP, Brasil

Guilherme Parra

+ 55 11 3707-9067

sidnei.moraes@riskoffice.net



DISCLAIMER

ESTE DOCUMENTO DESTINA-SE A USO INTERNO DA EMPRESA E SOMENTE PODE SER REPRODUZIDO MEDIANTE AUTORIZAÇÃO FORMAL DO RISK OFFICE. TODAS AS OBSERVAÇÕES APRESENTADAS NESTE DOCUMENTO NÃO DEVEM SER ENTENDIDAS COMO RECOMENDAÇÃO DE INVESTIMENTO OU DESINVESTIMENTO. OS RESULTADOS APRESENTADOS FORAM CALCULADOS VALENDO-SE DE DADOS DE MERCADO E DE METODOLOGIAS ESTATÍSTICAS/ PROBABILÍSTICAS. ESTE DOCUMENTO É UM RESUMO DOS CÁLCULOS EXECUTADOS.