



riskoffice

ANÁLISE MENSAL DOS INVESTIMENTOS DA RBSPREV

CART. MAIO 2016 + MERCADOS 21.06.2016



SUMÁRIO

ECONOMIA E MERCADOS

EVOLUÇÃO – PATRIMÔNIO LÍQUIDO

AVALIAÇÃO DE PERFORMANCE

ANÁLISE - RENDA FIXA

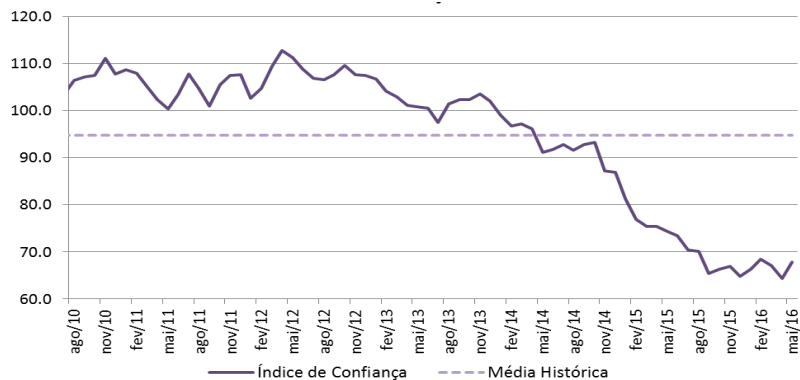
CONTROLE DE RISCOS E RESUMO DAS EXPOSIÇÕES



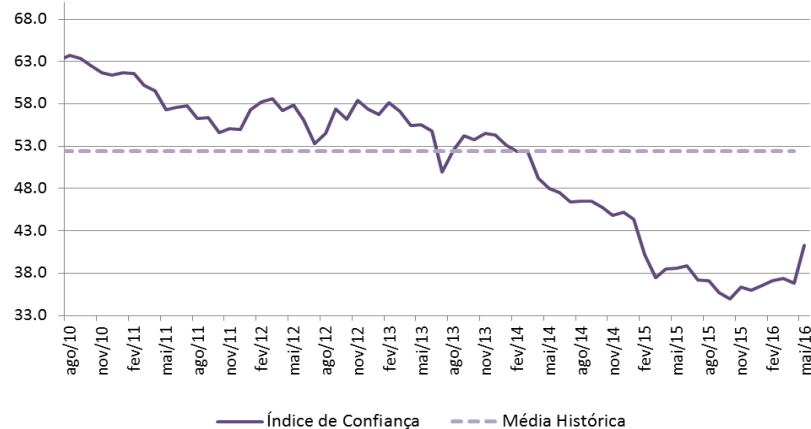
Evolução Mediana Focus fim de 2016 (17/06/2016)



CONFIANÇA DO CONSUMIDOR – COM AJUSTE SAZONAL



CONFIANÇA DA INDÚSTRIA – COM AJUSTE SAZONAL



QUESTÕES DE IMPACTO NOS MERCADOS

BRASIL

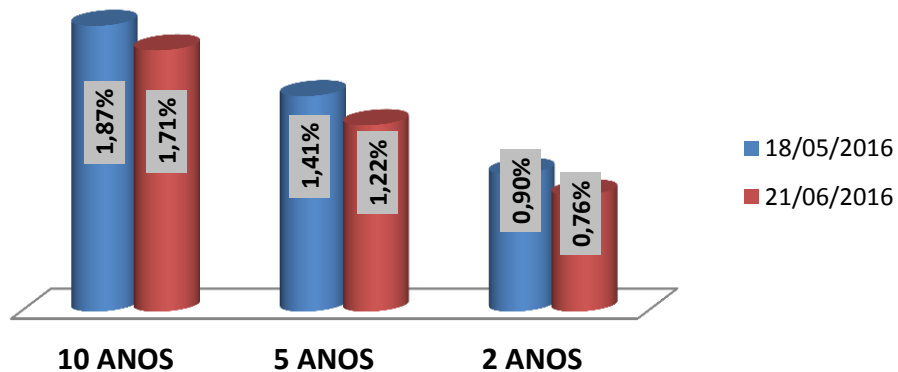
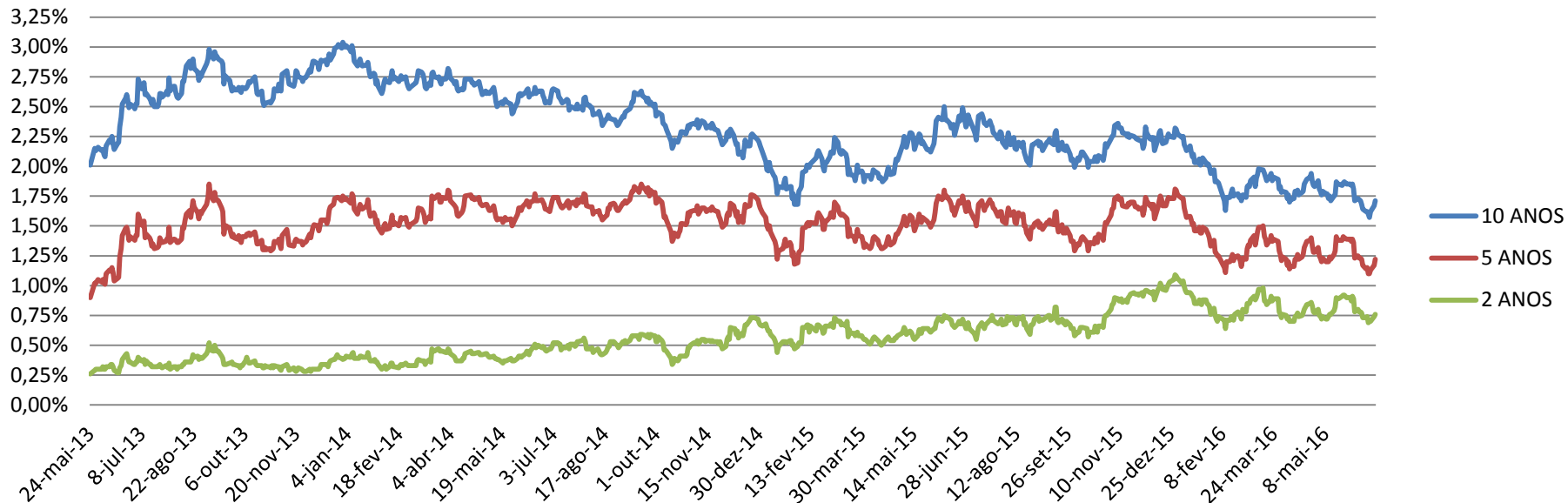
- ✓ Indícios de recuperação da confiança dos empresários e do consumidor;
- ✓ Inflação corrente;
- ✓ Queda substancial das importações;
- ✓ Dificuldade de ajuste fiscal;
- ✓ **Cenário político ainda incerto;**
- ✓ Piora nas carteiras de crédito das instituições financeiras.

INTERNACIONAL

- ✓ **Dúvidas em relação a continuidade do aperto monetário americano;**
- ✓ Dúvidas sobre o crescimento da economia Chinesa;
- ✓ Recuperação de preços de commodities;
- ✓ Continuidade das políticas monetárias acomodáticas na zona do Euro e no Japão.
- ✓ **Saída da Grã Bretanha da zona do Euro.**



TREASURY (2, 5 E 10 ANOS)



Principal ajuste para baixo na curva ocorreu no dia 03/06.

Decepcionante número de criação de postos de trabalho (Apenas 38 mil postos)



CONTRATOS FUTUROS DE COMMODITIES (FONTE: REUTERS)

Soja



Açúcar



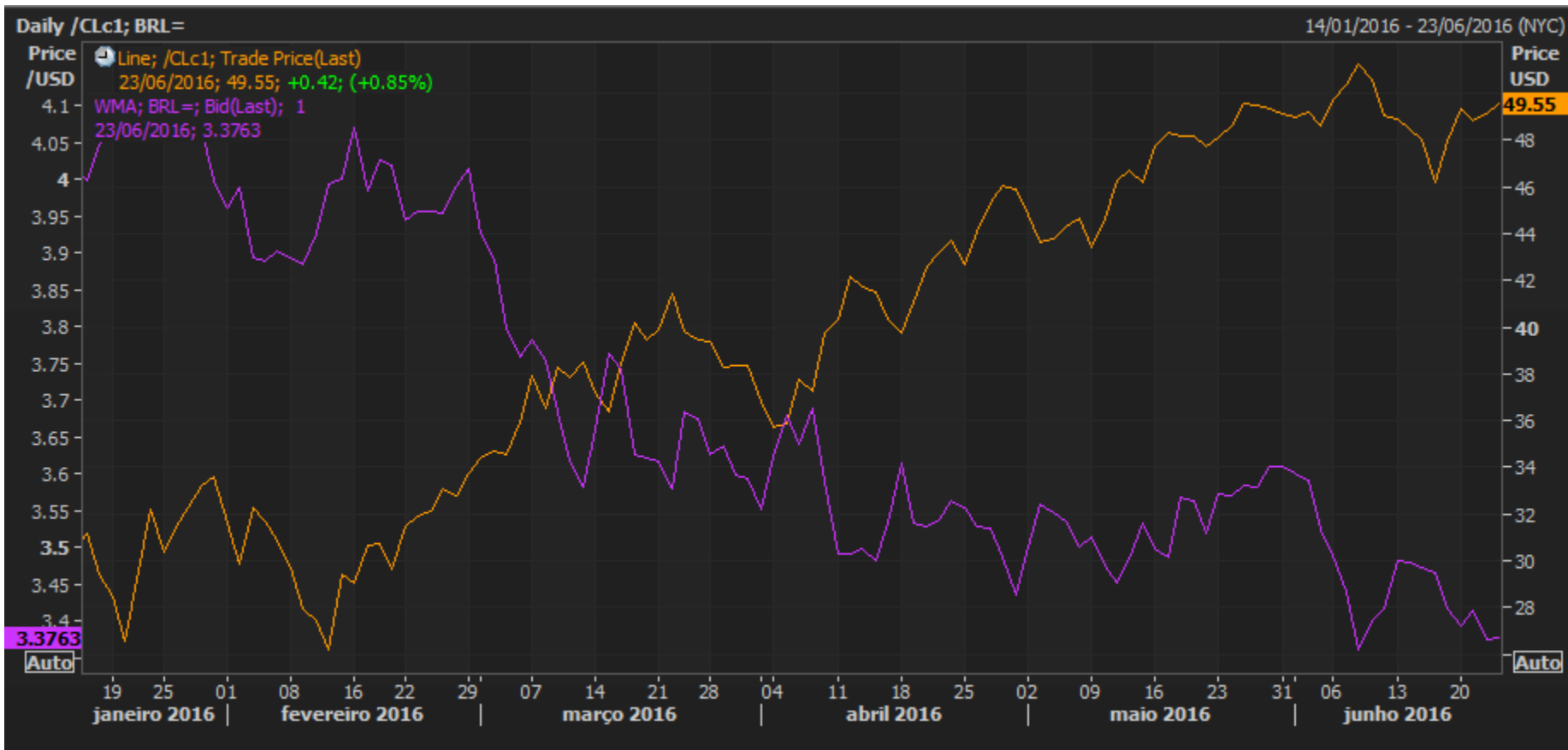
Ferro



Petróleo



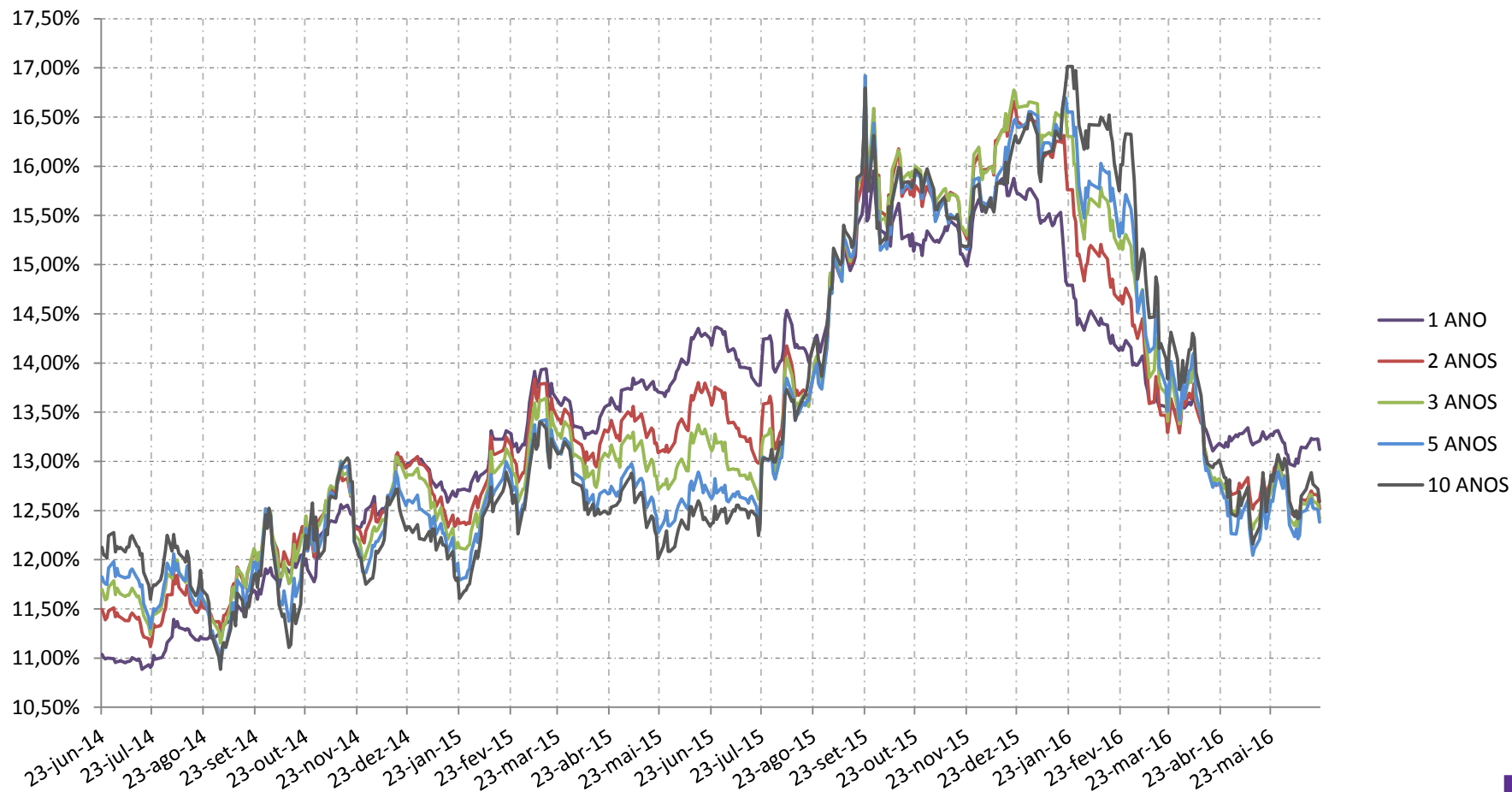
DÓLAR (ROXO) X PETRÓLEO (LARANJA) (FONTE: REUTERS)



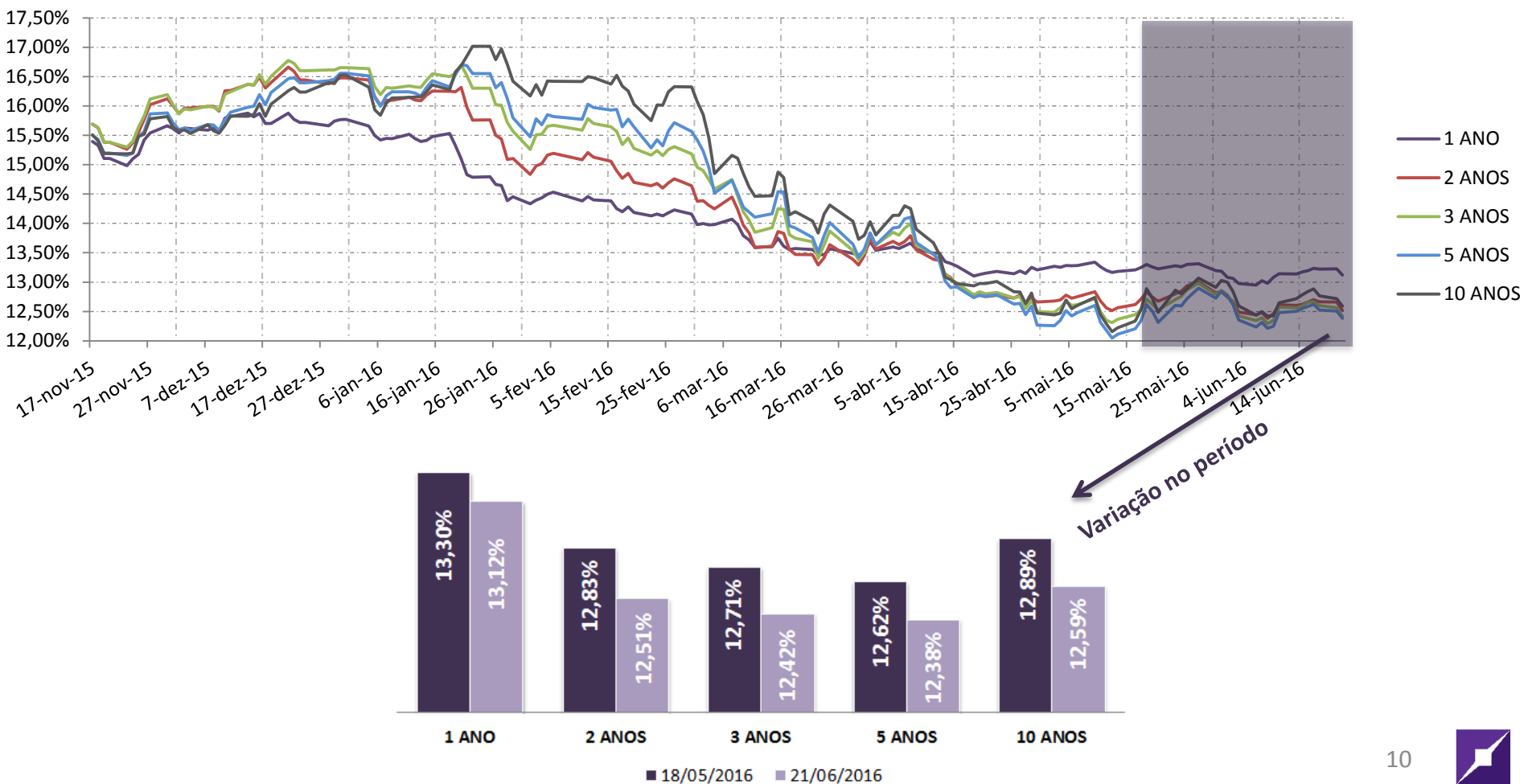
DÓLAR (ROXO) X FERRO (LARANJA) (FONTE: REUTERS)



TAXA PRÉ – EVOLUÇÃO EM 2 ANOS

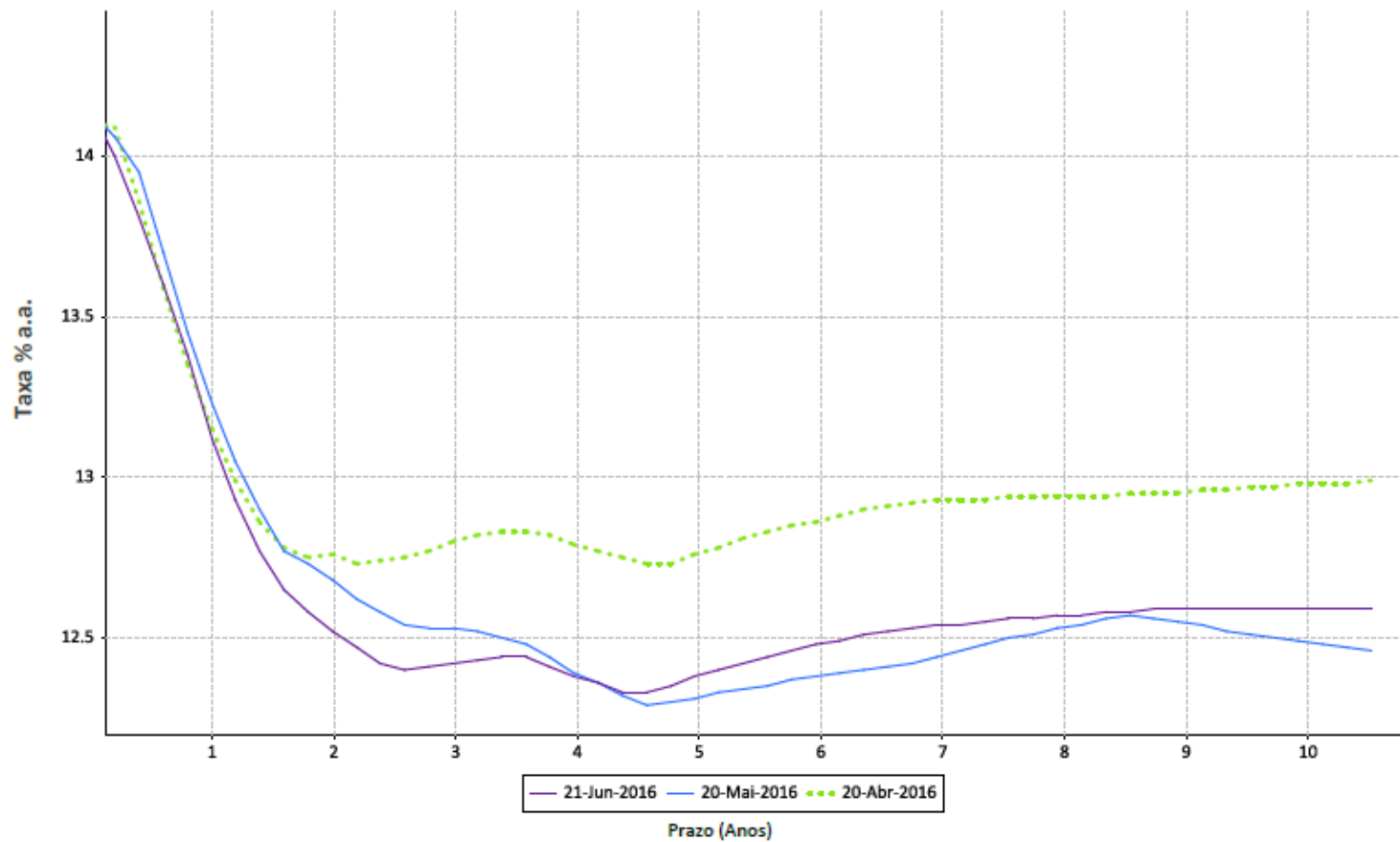


TAXA PRÉ – EVOLUÇÃO 6 MESES

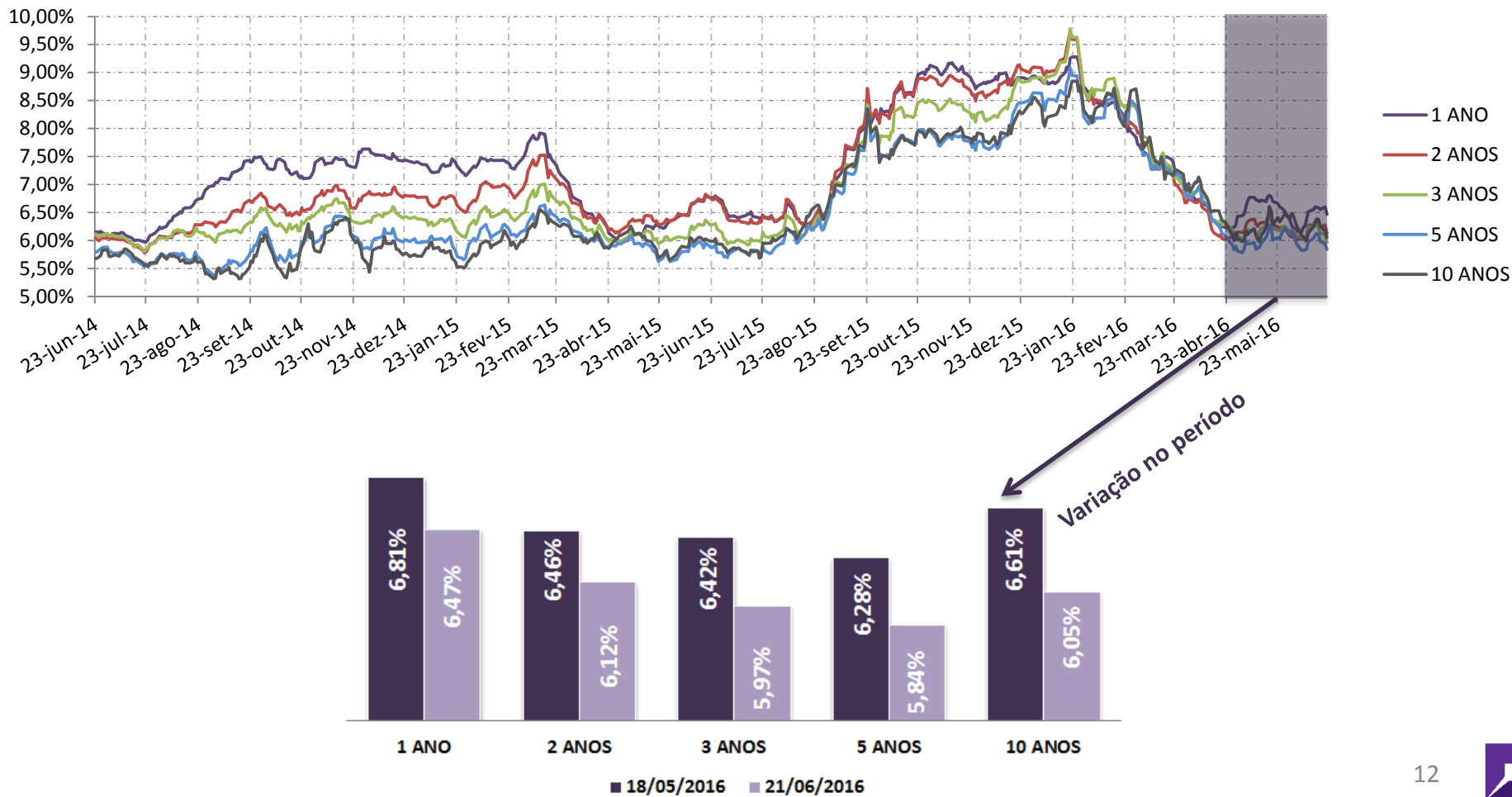


CURVA PRÉ

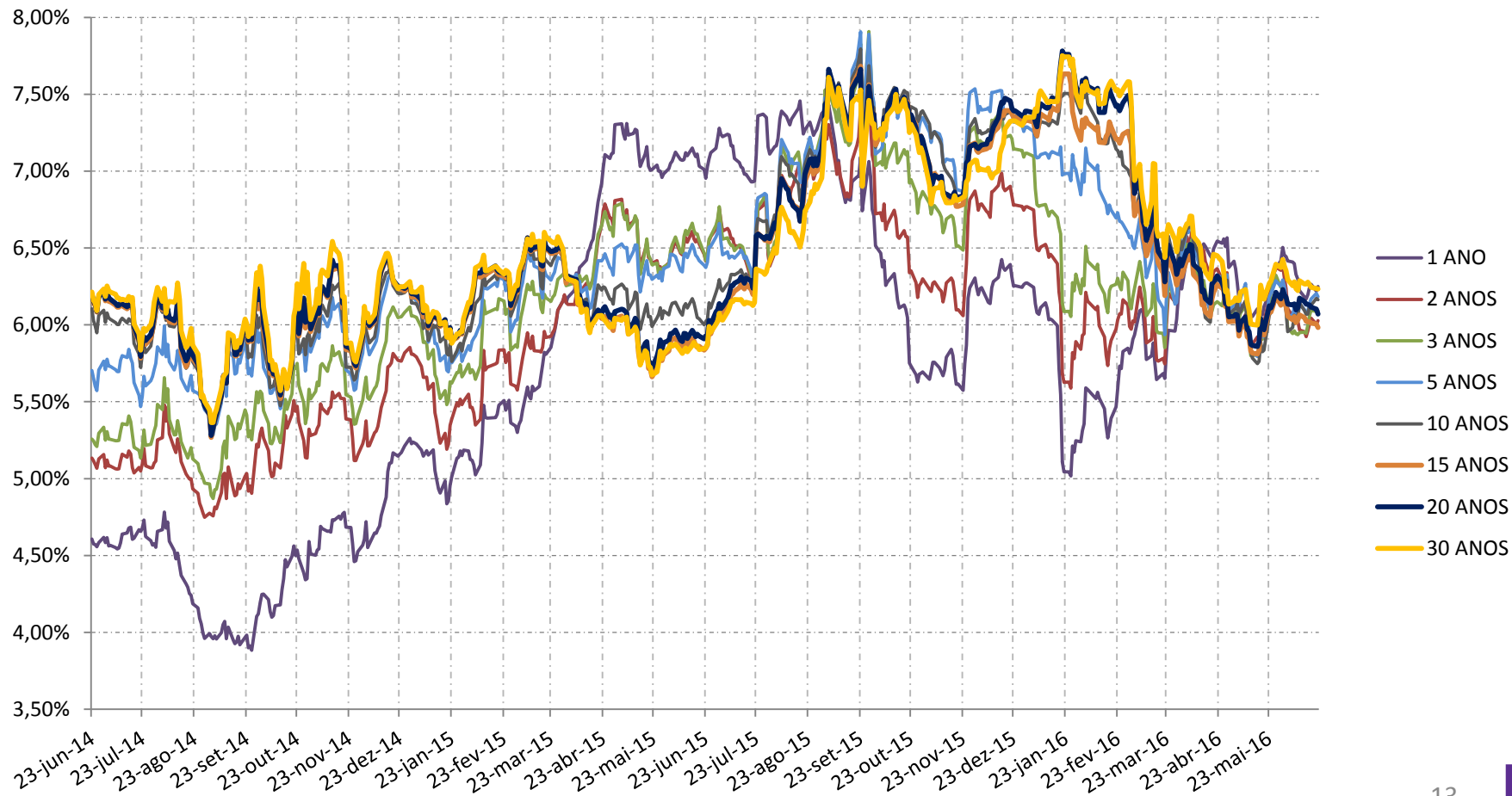
LTN + NTN F



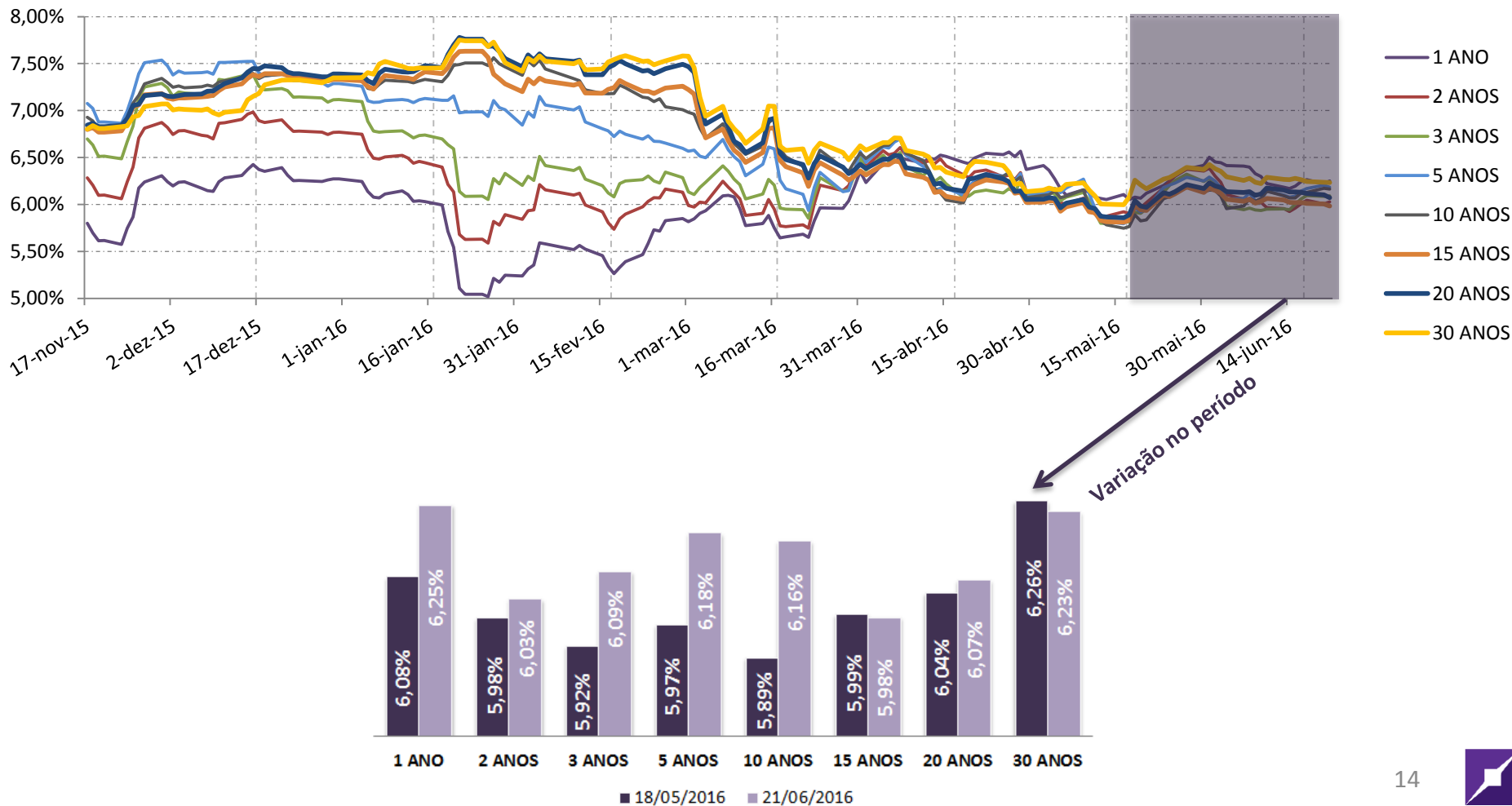
INFLAÇÃO IMPLÍCITA – EVOLUÇÃO (2 ANOS E MENSAL)



CUPOM IPCA (NTN-B) – 2 ANOS

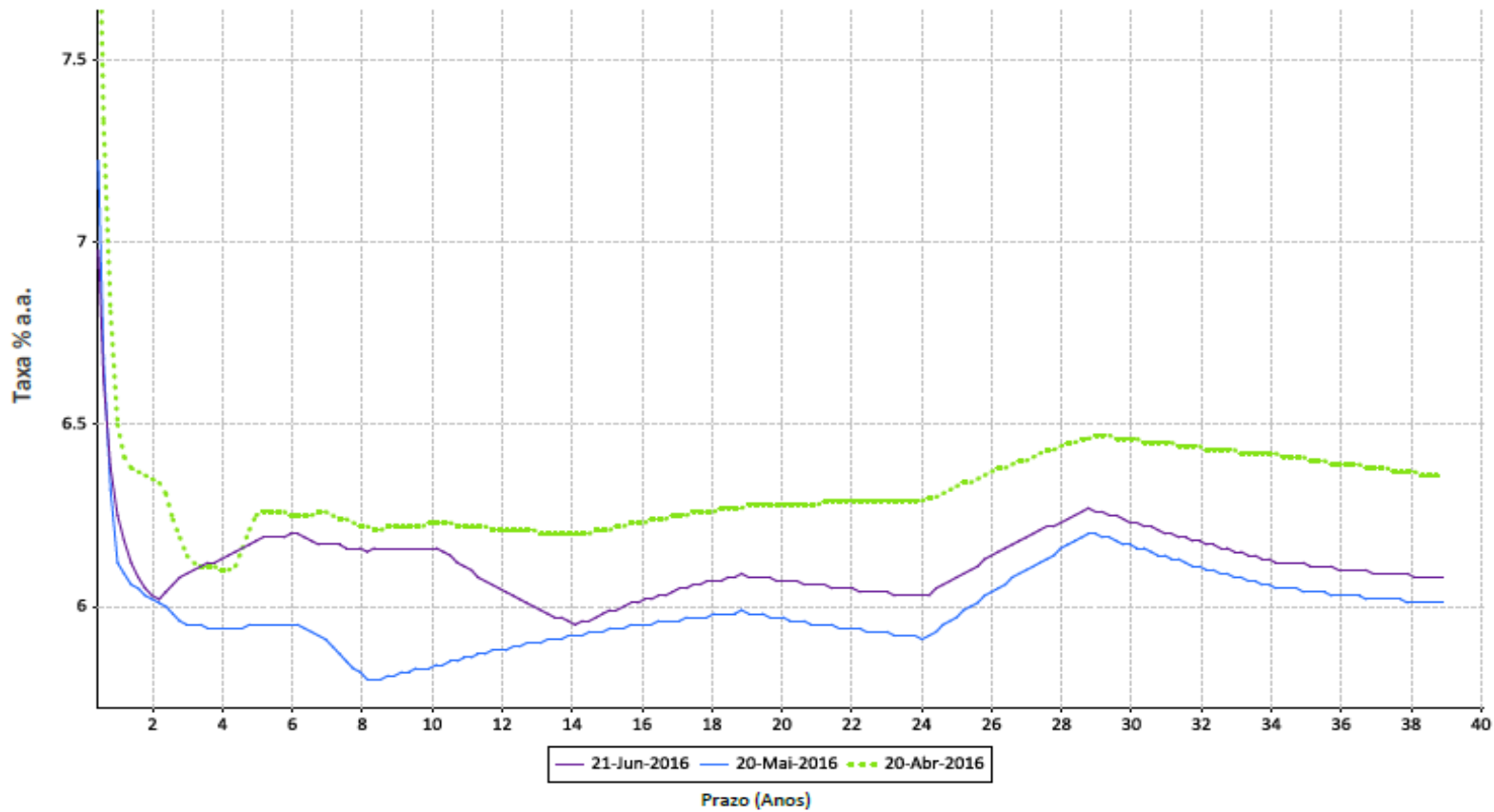


CUPOM IPCA (NTN-B) – EVOLUÇÃO (6 MESES E MENSAL)

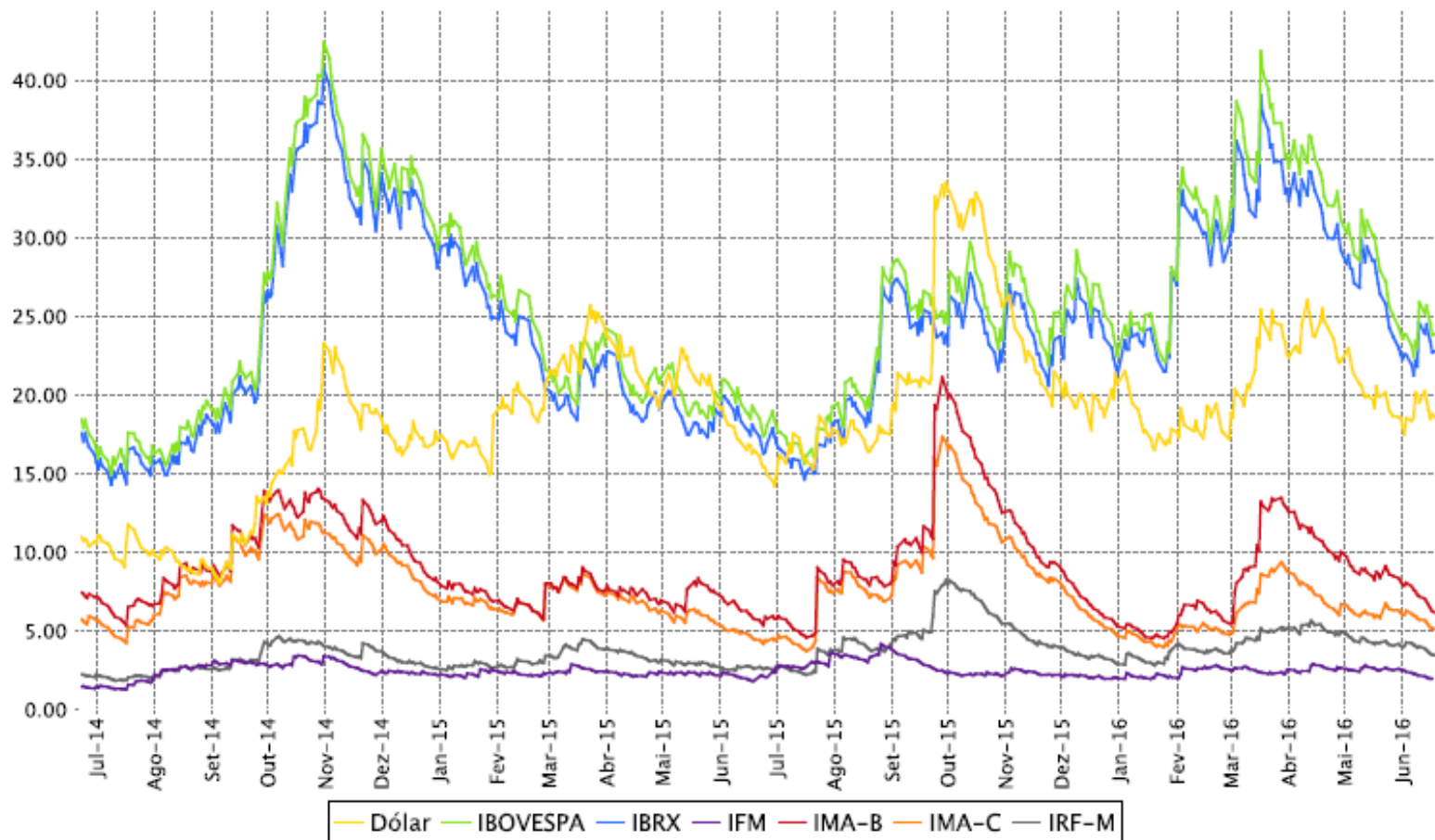


CURVA CUPOM IPCA

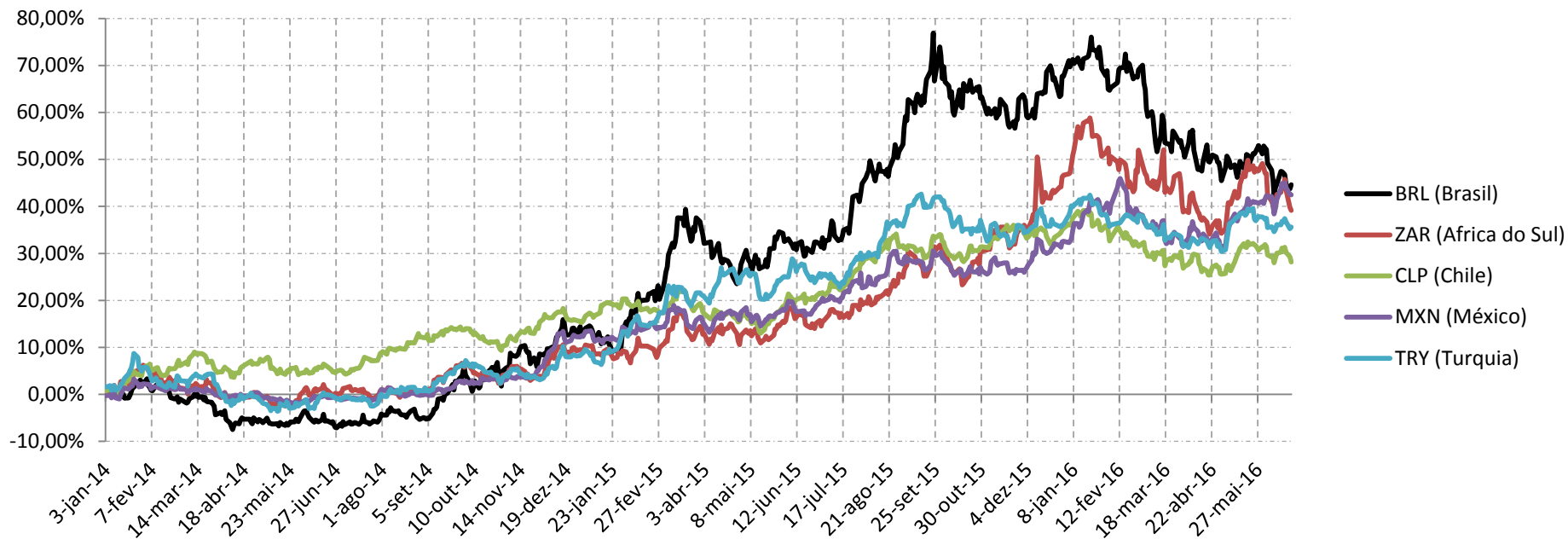
NTNB



VOLATILIDADE - 2 ANOS



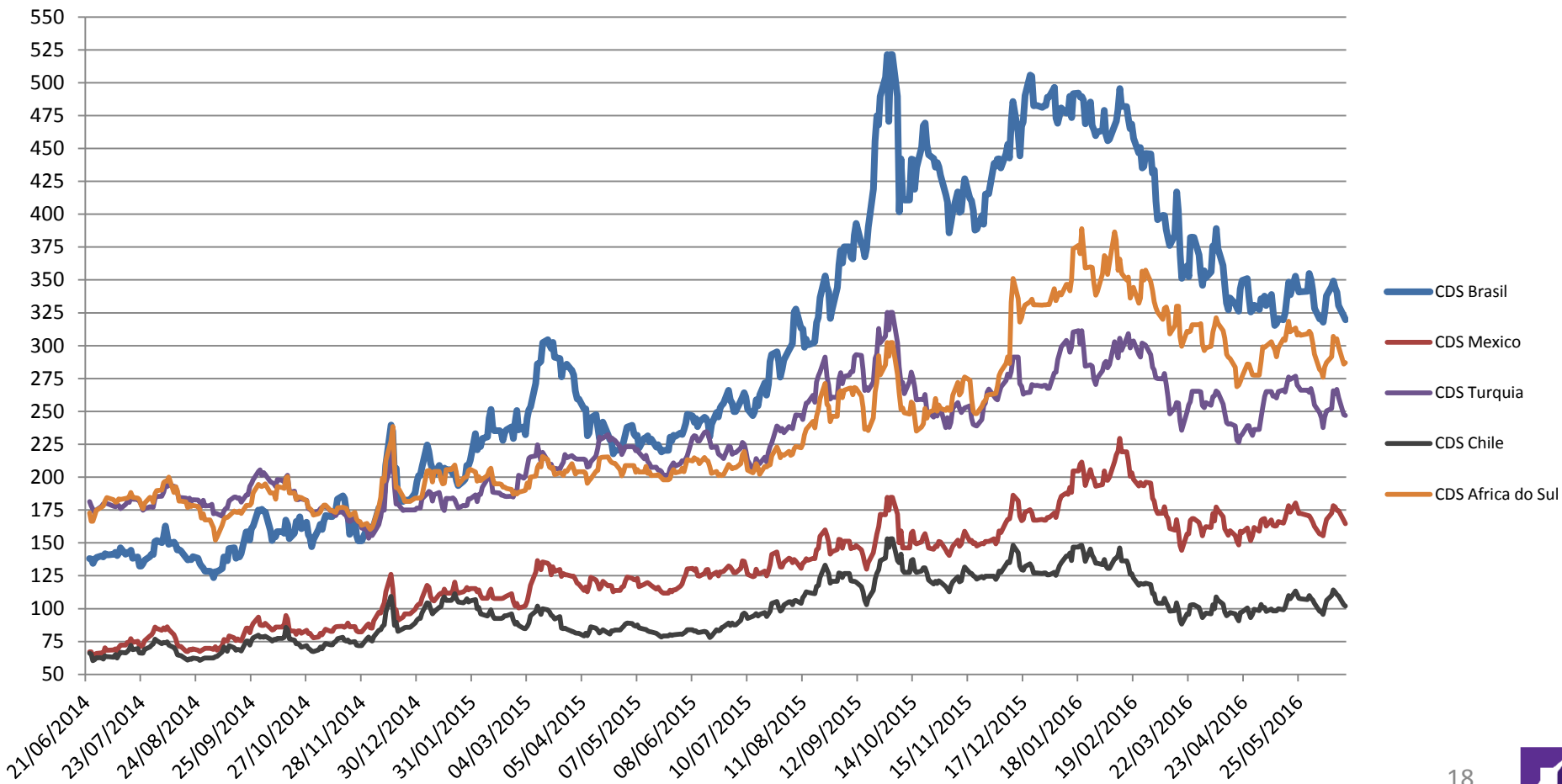
DOLAR X MOEDAS EMERGENTES



	12 MESES	NO ANO	MTD (21/06)
MXN (México)	21,58%	7,43%	1,29%
ZAR (Africa do Sul)	21,35%	-5,14%	-6,12%
BRL (Brasil)	10,27%	-13,76%	-5,41%
TRY (Turquia)	7,78%	-0,38%	-1,44%
INR (Índia)	6,78%	2,41%	0,92%
CLP (Chile)	6,40%	-5,26%	-2,41%



CDS DE 5 ANOS – PAÍSES EMERGENTES (FONTE: REUTERS)

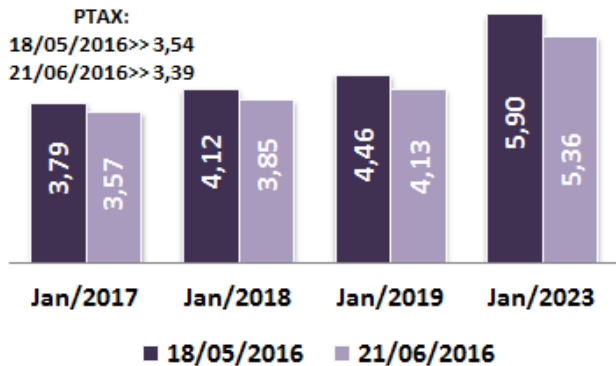


DOLAR X REAL

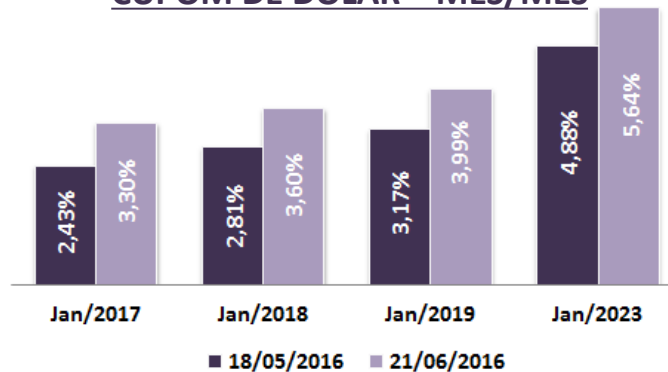
EVOLUÇÃO - BRL/USD



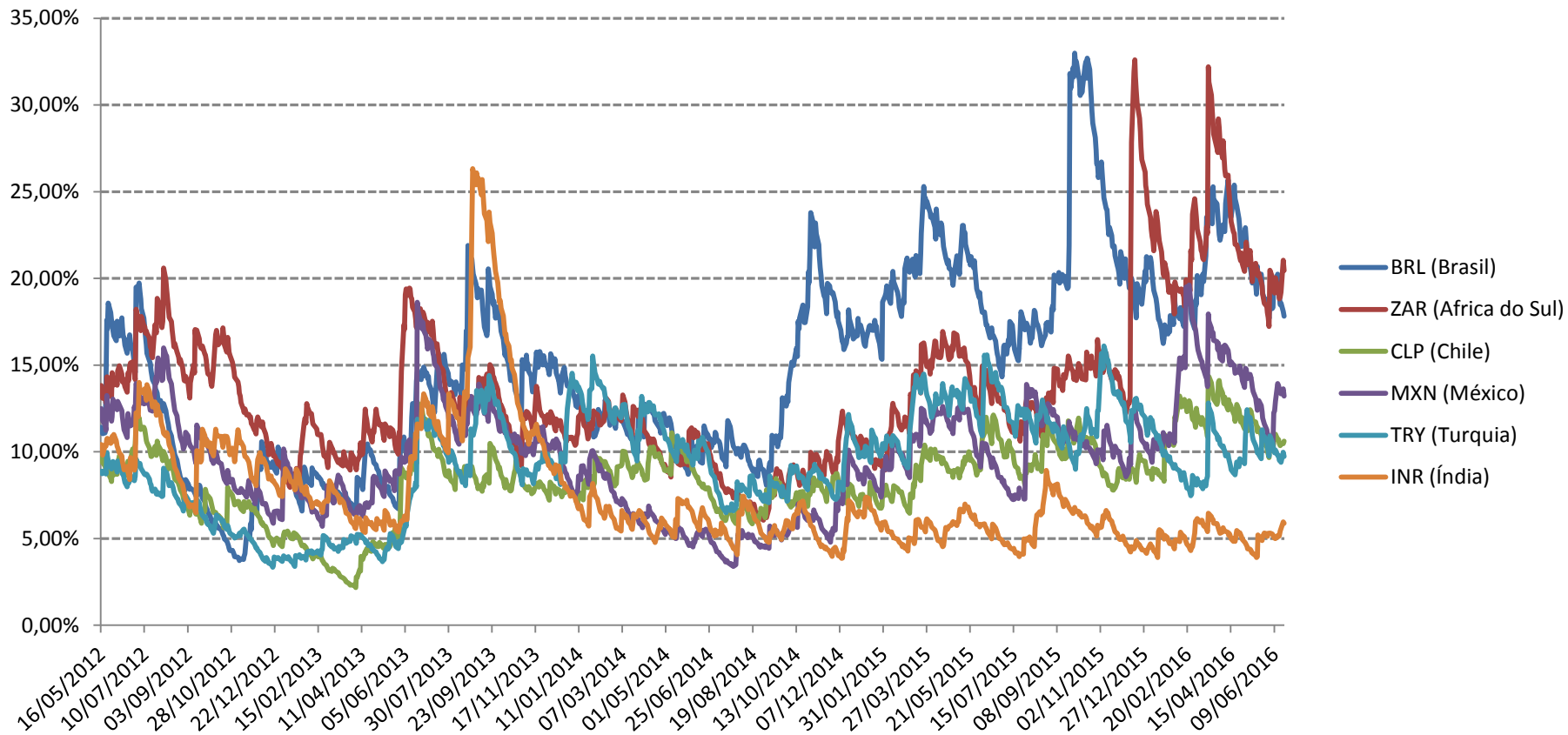
DOLAR FUTURO – MÊS/MÊS



CUPOM DE DOLAR – MÊS/MÊS



VOLATILIDADE – MOEDAS EMERGENTES

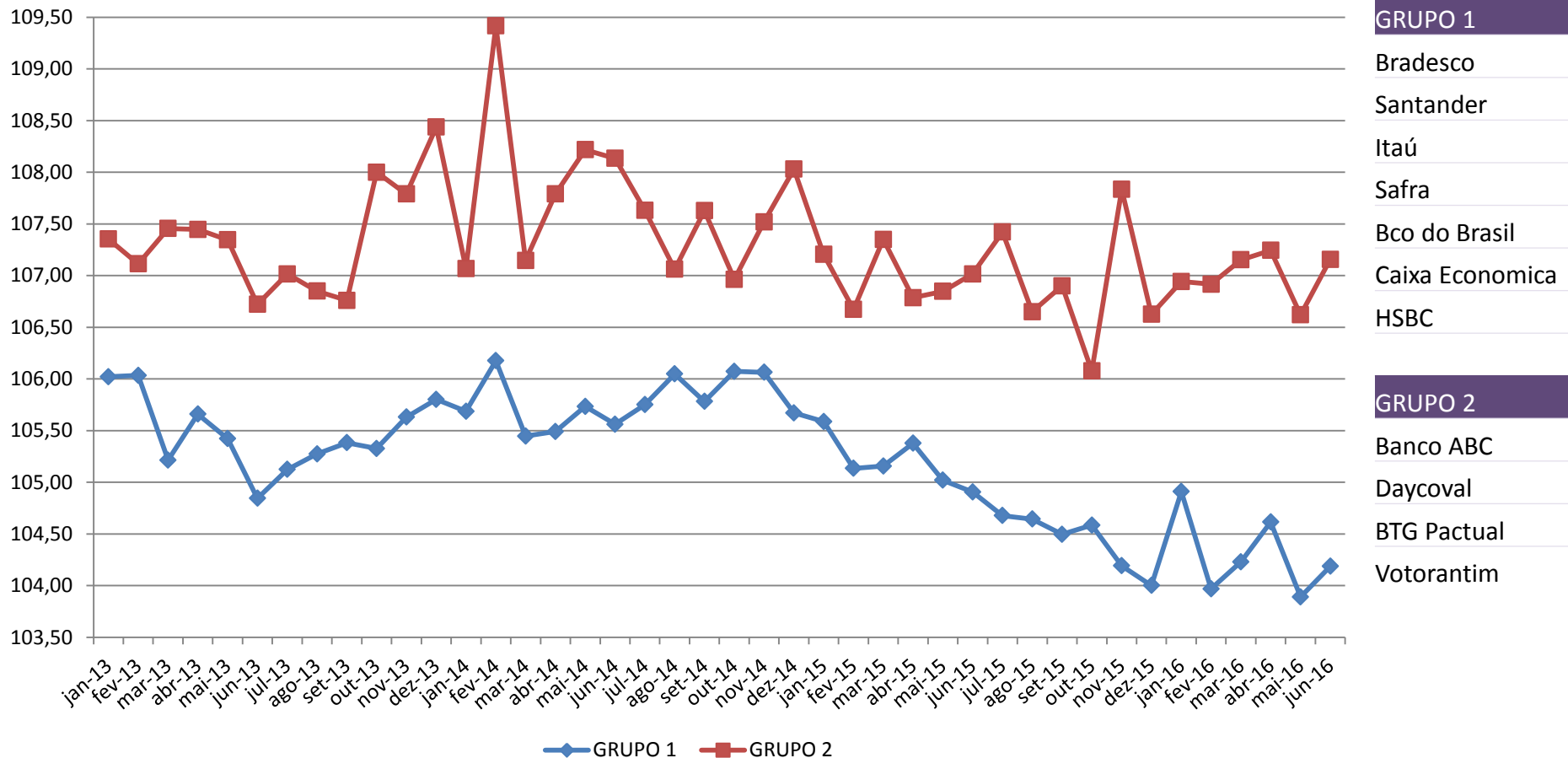


EVOLUÇÃO - IBOVESPA

Bolsas	jun/15	jul/15	ago/15	set/15	out/15	nov/15	dez/15	jan/16	fev/16	mar/16	abr/16	mai/16	12 meses	2016
IBOVESPA	0,61%	-4,17%	-8,33%	-3,36%	1,80%	-1,63%	-3,93%	-6,79%	5,91%	16,97%	7,70%	-10,09%	-8,13%	11,82%



LETRAS FINANCEIRAS - EVOLUÇÃO DE TAXAS LF_CDI (PRAZO DE 2 ANOS) POR GRUPO



LETRAS FINANCEIRAS – DETALHAMENTO DE EMISSÕES (01/MAIO – 13/JUN)

EMISSORES	Média de tx em % do CDI	Média de PRAZO para VENC EM ANOS
AA	108,95	2,15
BCO ALFA INVEST SA	104,97	2,00
BCO BBM SA	109,14	1,95
BCO GMAC SA	112,00	3,00
AA-	105,39	2,83
BCO ABC BRASIL SA	108,21	2,33
BCO BNP PARIBAS BRASIL SA	105,17	2,00
BCO BRADESCO SA	105,13	3,81
BCO CITIBANK SA	106,17	2,00
BCO SAFRA SA	106,28	3,75
BCO SANTANDER (BRASIL) SA	103,69	2,00
CAIXA ECONOMICA FEDERAL CEF	103,97	1,94
A+	107,03	2,22
BCO VOTORANTIM SA	106,80	2,22
HAITONG BANCO INVESTIMENTO BRASIL SA	114,00	2,00
A	111,62	2,23
BCO DAYCOVAL SA	111,62	2,23
A-	117,00	4,00
BCO FIDIS INVEST SA	117,00	4,00
Total Geral	110,00	2,68

Para as emissões Pré-Fixadas e de IPCA as taxas são convertidas em % da curva de DI futuro.



DPGES – DETALHAMENTO DE EMISSÕES (01/MAIO – 13/JUN)

EMISSORES	Média de tx em % do CDI	Média de PRAZO para VENC EM ANOS
A+	105,49	2,00
HAITONG BANCO INVESTIMENTO BRASIL SA	105,49	2,00
A-	109,00	1,63
BCO PINE SA	109,00	1,63
BBB-	106,00	1,17
BCO FATOR SA	106,00	2,00
BCO MODAL SA	105,00	2,00
BCO PINE SA	108,00	0,94
BB+	105,00	2,00
BCO INDUSVAL SA	105,00	2,00
B	108,09	1,92
BCO INDUSVAL SA	105,00	2,00
BCO MERCANTIL BRASIL SA	108,23	1,91
B-	107,50	2,00
BCO FIBRA SA	107,50	2,00
SEM RATING	107,50	2,00
BCO SEMEAR SA	107,50	2,00
Total Geral	106,98	1,71

Para as emissões Pré-Fixadas e de IPCA as taxas são convertidas em % da curva de DI futuro.



ANÁLISE DE EMISSÕES E EMISSORES – LETRAS FINANCEIRAS (01/MAI – 13/JUN)

INSTITUIÇÃO	PRAZO para VENC EM ANOS	Tx em % do CDI	Operações de Risco	Provisionamento	S&P	Moody's	FITCH
BCO ABC BRASIL SA	2	108,53	6,00%	62,80%	brAA-	Aa2.br	AA+(bra)
04/05/2016	2	108,00					
24/05/2016	2	108,60					
01/06/2016	2	109,00					
06/06/2016	2	108,50					
BCO ALFA INVEST SA	2	104,97	2,00%	119,60%		Aa1.br	AA(bra)
09/05/2016	2	104,97					
BCO DAYCOVAL SA	2	112,00	10,20%	63,10%	brA	Aa2.br	AA(bra)
12/05/2016	2	112,20					
17/05/2016	2	112,30					
01/06/2016	2	111,50					
09/06/2016	2	112,00					
BCO SAFRA SA	2	104,00	6,50%	140,10%	brAA-	Aa1.br	AA+(bra)
10/06/2016	2	104,00					
13/06/2016	2	104,00					
BCO VOTORANTIM SA	2	106,13	12,40%	43,90%	brA+	Aa3.br	AA-(bra)
02/05/2016	2	106,00					
11/05/2016	2	106,30					
17/05/2016	2	106,30					
02/06/2016	2	106,03					
10/06/2016	2	106,00					
CAIXA ECONOMICA FEDERAL	2	104,36	10,10%	50,40%	brAA-	Aa1.br	AA+(bra)
18/05/2016	2	103,75					
23/05/2016	2	104,38					
30/05/2016	2	104,53					
08/06/2016	2	104,75					
09/06/2016	2	104,50					
13/06/2016	2	104,25					

Para as emissões Pré-Fixadas e de IPCA as taxas são convertidas em % da curva de DI futuro.



MERC.SECUNDÁRIO DE DEBENTURES – 10 MAIS LÍQUIDAS(POR DIAS DE NEGOCIAÇÃO)

Duration > 252 dias úteis

CODIGO	CONTRAPARTE	INDEXADOR	MEDIA_3M	MAX_3M	MIN_3M	DIASNEG_3M	MEDIA_1M	MAX_1M	MIN_1M	DIASNEG_1M	LASTRADE	RO2_FINAL	DURATION	TX_Perc_CDI	Custo_IPCA_MAIS_X
BNDP36	BNDES PARTICIPACOES SA BNDESPAR	IPCA	1.790.079,47	33.363.828,81	9.206,51	55	563.492,03	2.626.137,35	9.206,51	18	13/06/2016	AAA	693	103,76%	6,45%
CMTR23	CEMIG GERACAO TRANSMISSAO SA	IPCA	1.332.827,19	5.191.715,91	23.984,26	27	1.194.408,44	3.021.717,23	91.543,57	18	13/06/2016	A+	518	130,96%	10,00%
CCRD18	CCR SA	DI1	9.279.033,70	106.504.559,23	98.666,47	33	10.528.787,22	106.504.559,23	98.666,47	12	07/06/2016	A	512	118,05%	8,03%
SBESB7	COMPANHIA SANEAMENTO BASICO EST	IPCA	3.511.436,95	34.580.435,74	22.713,31	34	5.872.163,92	34.580.435,74	22.989,16	10	13/06/2016	AA-	727	123,33%	8,99%
TAE33	TRANSMISSORA ALIANCA ENERGIA ELE	IPCA	945.524,36	3.010.400,08	2.174,98	19	1.407.593,23	3.010.400,08	2.174,98	10	13/06/2016	AA-	1431	121,52%	8,90%
NATU36	NATURA COSMETICOS SA	DI1	3.943.005,70	22.305.020,23	305.186,87	11	2.190.408,62	5.317.898,38	305.186,87	8	10/06/2016	AAA	751	109,89%	7,31%
RESA21	RAIZEN ENERGIA SA	DI1	1.762.836,28	6.348.928,00	231.109,69	22	1.707.774,44	3.031.360,98	663.082,15	7	10/06/2016	AAA	514	108,06%	7,09%
BRML22	BR MALLS PARTICIPACOES SA	IPCA	566.608,06	2.020.409,48	50.603,51	18	504.075,26	1.323.504,09	108.170,45	7	10/06/2016	AA	518	109,30%	7,23%
CCC122	INTERCEMENT BRASIL SA	DI1	4.033.685,51	18.768.487,20	92.286,07	13	3.728.730,62	11.606.934,17	286.178,71	7	07/06/2016	A-	669	172,85%	15,42%
RDCO14	RODOVIAS COLINAS SA	DI1	1.922.696,36	6.026.918,26	36.098,08	16	2.835.234,69	6.026.918,26	238.654,43	6	10/06/2016	AA-	544	118,49%	8,50%

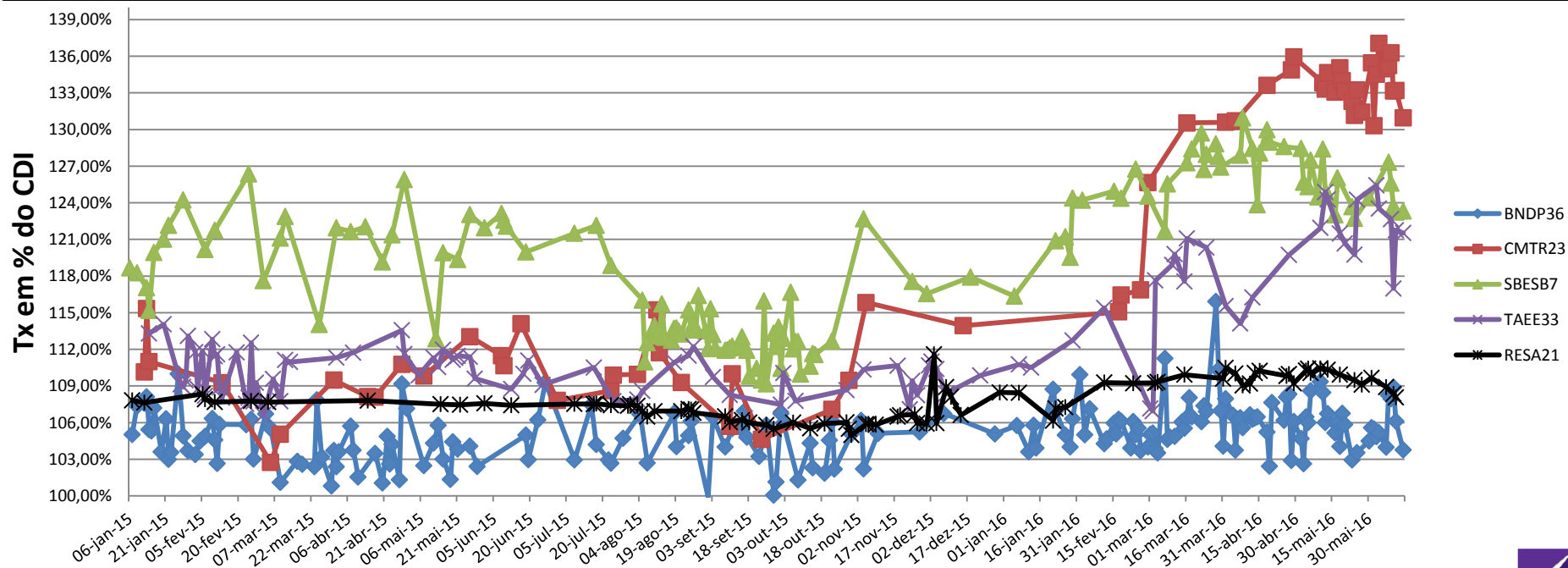
Duration < 252 dias úteis

CODIGO	CONTRAPARTE	INDEXADOR	MEDIA_3M	MAX_3M	MIN_3M	DIASNEG_3M	MEDIA_1M	MAX_1M	MIN_1M	DIASNEG_1M	LASTRADE	RO2_FINAL	DURATION	TX_Perc_CDI	Custo_IPCA_MAIS_X
MRVE17	MRV ENGENHARIA PARTICIPACOES SA	DI1	5.688.355,07	30.009.776,14	208.246,06	18	3.898.290,09	16.891.127,85	400.533,98	6	10/06/2016	AA-	122	113,9%	11,1%
CMTR13	CEMIG GERACAO TRANSMISSAO SA	DI1	3.286.974,86	20.453.611,80	201.828,52	10	4.912.090,59	20.453.611,80	521.412,35	5	07/06/2016	A+	177	131,2%	11,0%
RSCC14	RESTOQUE COMERCIO CONFECOES RO	DI1	2.183.757,25	12.778.250,29	18.627,44	10	596.571,52	2.247.971,86	18.627,44	4	08/06/2016	A-	240	175,1%	16,6%
BRML12	BR MALLS PARTICIPACOES SA	DI1	1.943.777,43	8.344.276,69	73.194,82	10	828.190,74	2.075.022,13	73.194,82	4	08/06/2016	AA	167	107,1%	7,6%
TPIS24	TPI TRIUNFO PARTICIPACOES INVESTS	IPCA	292.647,78	1.491.532,23	13.289,59	12	43.837,44	104.933,12	13.289,59	3	09/06/2016	A-	207	160,8%	15,1%
SULM11	SUL AMERICA SA	DI1	1.619.358,85	3.004.266,68	486.876,20	6	1.513.796,93	2.444.361,12	486.876,20	3	09/06/2016	A+	159	107,0%	9,7%
ANHB14	CONCESSIONARIA SISTEMA ANHANGUI	DI1	797.674,73	1.795.827,08	60.309,49	11	1.656.626,51	1.795.827,08	1.517.425,94	2	09/06/2016	AA-	150	107,5%	8,0%
OHLB13	ARTERIS SA	DI1	2.438.698,09	9.254.593,80	414.016,81	7	2.799.118,80	4.960.167,25	638.070,35	2	19/05/2016	AA-	138	115,4%	9,9%
EKTR15	ELEKTRO ELETRICIDADE SERVICOS SA	DI1	238.117,77	686.439,56	20.496,30	7	210.971,15	346.135,52	75.806,78	2	20/05/2016	AA-	60	107,5%	9,3%
MMGP13	MGI MINAS GERAIS PARTICIPACOES SA	DI1	1.190.744,02	5.277.113,26	162.585,82	6	254.050,10	270.654,63	237.445,58	2	06/06/2016	A-	151	118,6%	9,3%



MERC.SECUNDÁRIO DE DEBENTURES – 5 MAIS LÍQUIDAS (POR DIAS DE NEGOCIAÇÃO)

COD	CONTRAPARTE	INDEXADOR	MEDIA DE VOLUME 3 MÊSES	DIAS DE NEGOCIAÇÃO 3 MÊSES	MEDIA DE VOLUME 1 MÊS	DIAS DE NEGOCIAÇÃO 1 MÊS	ÚLTIMO NEGOCIO	RATING RO	DURATION	TX_%_CDI	Custo_IPCA MAIS_X (a.a)
BNDP36	BNDES PARTICIPACOES SA BNDESPAR	IPCA	R\$ 1.790.079,47	55	R\$ 563.492,03	18	13/06/2016	AAA	693	103,76%	6,45%
CMTR23	CEMIG GERACAO TRANSMISSAO SA	IPCA	R\$ 1.332.827,19	27	R\$ 1.194.408,44	18	13/06/2016	A+	518	130,96%	10,00%
SBESB7	COMPANHIA SANEAMENTO BASICO ESTAI	IPCA	R\$ 3.511.436,95	34	R\$ 5.872.163,92	10	13/06/2016	AA-	727	123,33%	8,99%
TAE33	TRANSMISSORA ALIANCA ENERGIA ELETR	IPCA	R\$ 945.524,36	19	R\$ 1.407.593,23	10	13/06/2016	AA-	1431	121,52%	8,90%
RESA21	RAIZEN ENERGIA SA	DI1	R\$ 1.762.836,28	22	R\$ 1.707.774,44	7	10/06/2016	AAA	514	108,06%	7,09%





DESEMPENHO DA INDÚSTRIA

FUNDOS DE INVESTIMENTO – RENTABILIDADE DA INDUSTRIA (ATÉ 29/05/2016)

Mediana das categorias	2014	2015	2016
<i>Referenciado DI</i>	95%	97%	96%
<i>Renda Fixa Volatilidade Baixa</i>	100%	99%	99%
<i>Renda Fixa Volatilidade Média</i>	97%	99%	107%
<i>Renda Fixa Volatilidade Alta</i>	114%	70%	195%
<i>Multimercados Volatilidade Baixa</i>	96%	99%	99%
<i>Multimercados Volatilidade Média</i>	82%	98%	110%
<i>Multimercados Volatilidade Alta</i>	56%	126%	88%
<i>Multimercados Long and Short</i>	88%	83%	96%



PERFORMANCE FUNDOS DE PENSÃO (31/05/2016)

% de fundos de pensão que atingem os benchmarks

Renda Fixa		Renda Variável		Investimento Estruturado		Investimento Exterior		Agregado	
Benchmark (Definido)									
mai-16	2016	mai-16	2016	mai-16	2016	mai-16	2016	mai-16	2016
Todos os Planos									
30%	60%	75%	44%	5%	28%	100%	27%	5%	60%
Planos BD									
25%	68%	68%	39%	6%	26%	100%	20%	8%	67%
Planos CD									
26%	58%	94%	42%	12%	53%	100%	60%	2%	60%
Planos CV									
45%	45%	72%	51%	0%	15%	100%	0%	2%	48%

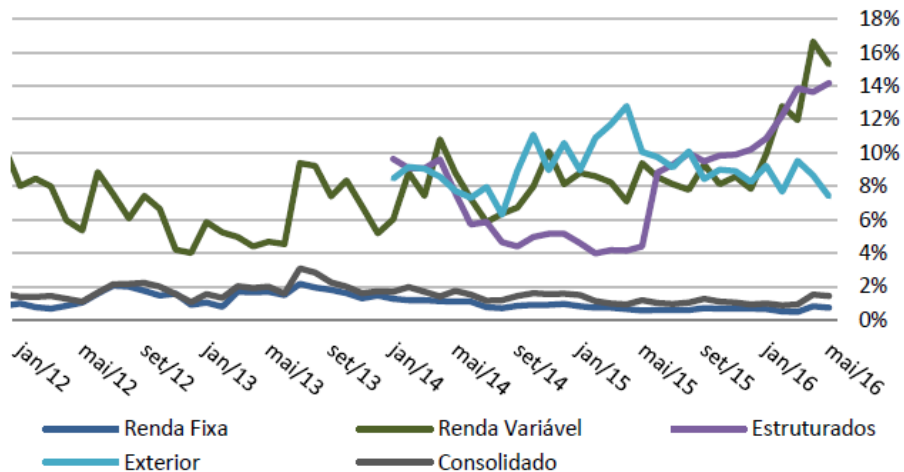
Amostra Risk Office
constituída por 167
planos, sendo: 84 BDs; 44
CDs; e 39 CVs

Renda Fixa		Renda Variável		Investimento Estruturado		Investimento Exterior		Agregado	
Benchmark (Geral)									
70% CDI + 30% IMA-B		IBOVESPA		IFM		MSCI GLOBAL (BRL)		INPC + 5% ao ano	
mai-16	2016	mai-16	2016	mai-16	2016	mai-16	2016	mai-16	2016
Todos os Planos									
86%	24%	84%	44%	6%	37%	100%	27%	2%	52%
Planos BD									
98%	24%	80%	38%	8%	36%	100%	20%	4%	58%
Planos CD									
72%	26%	100%	45%	6%	65%	100%	60%	0%	48%
Planos CV									
81%	21%	77%	54%	4%	22%	100%	0%	0%	45%

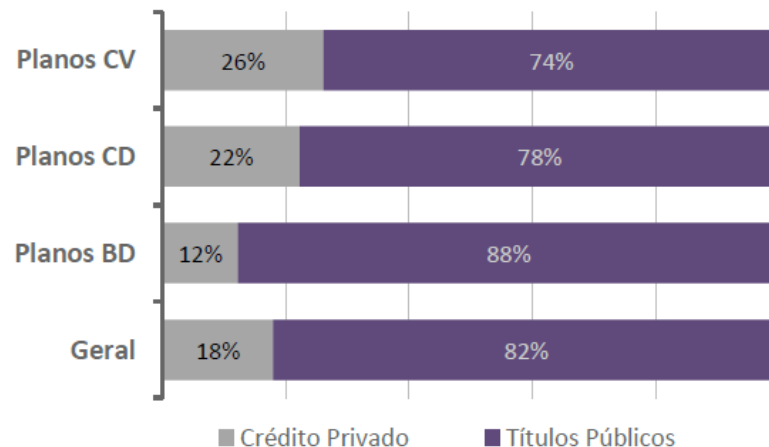


ALOCAÇÕES FUNDOS DE PENSÃO (31/05/2016)

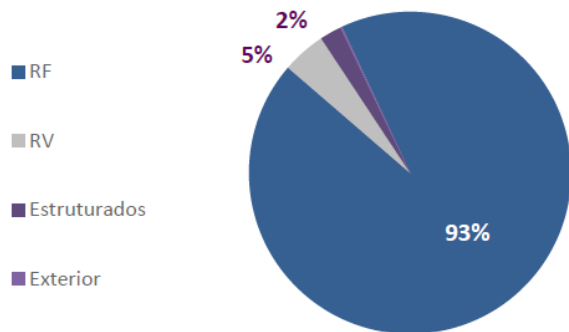
Evolução do VaR por classe de ativo



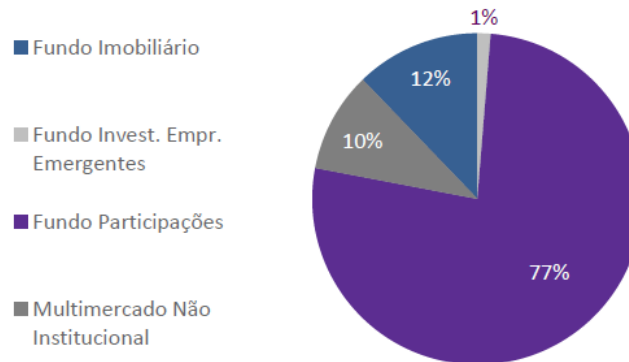
ALOCAÇÃO EM CRÉDITO PRIVADO



SEGMENTOS DE ALOCAÇÃO



SEGMENTO DE INVESTIMENTOS ESTRUTURADOS



INDICADORES DE MERCADO (ATÉ 31/05/2016)

INDICADORES DE MERCADO

Renda Fixa	jun/15	jul/15	ago/15	set/15	out/15	nov/15	dez/15	jan/16	fev/16	mar/16	abr/16	mai/16	12 meses	2016
IMA-B	-0,27%	-0,73%	-3,11%	-0,68%	2,58%	1,03%	1,52%	1,91%	2,26%	5,31%	3,93%	-0,10%	14,21%	13,95%
IMA-B5	0,85%	1,78%	-0,47%	0,79%	2,49%	0,55%	2,12%	2,97%	1,54%	0,76%	1,54%	0,80%	16,83%	7,82%
IMA-B5+	-0,73%	-1,80%	-4,59%	-1,63%	2,63%	1,35%	1,13%	1,21%	2,75%	8,30%	5,37%	-0,73%	13,37%	17,79%
IMA-C	-0,22%	-1,15%	-2,19%	0,21%	4,19%	2,24%	0,76%	1,92%	3,41%	4,99%	2,64%	1,34%	19,45%	15,10%
IMA-S	1,06%	1,18%	1,11%	1,11%	1,11%	1,06%	1,16%	1,05%	0,98%	1,12%	1,04%	1,10%	13,91%	5,41%
IRF-M	0,32%	1,23%	-0,85%	-0,94%	0,92%	0,92%	0,57%	2,79%	1,54%	3,42%	3,46%	0,26%	14,41%	11,98%
IRF-M 1	0,93%	1,28%	1,02%	0,96%	1,31%	1,07%	1,18%	1,64%	1,09%	1,26%	1,07%	1,07%	14,79%	6,27%
IRF-M 1+	-0,04%	1,21%	-2,14%	-2,29%	0,67%	0,83%	0,16%	3,79%	1,93%	5,21%	4,80%	-0,14%	14,57%	16,48%
IMA	0,27%	0,51%	-1,15%	-0,37%	1,60%	1,05%	1,01%	2,02%	1,69%	3,42%	2,89%	0,42%	14,11%	10,85%
SELIC	1,06%	1,18%	1,11%	1,11%	1,11%	1,06%	1,16%	1,06%	1,00%	1,16%	1,06%	1,11%	14,00%	5,50%
CDI	1,06%	1,18%	1,11%	1,11%	1,11%	1,06%	1,16%	1,05%	1,00%	1,16%	1,05%	1,11%	13,98%	5,50%
IPCA	0,79%	0,62%	0,22%	0,54%	0,82%	1,01%	0,96%	1,27%	0,90%	0,43%	0,61%	0,78%	9,32%	4,05%
INPC	0,77%	0,58%	0,25%	0,51%	0,77%	1,11%	0,90%	1,51%	0,95%	0,44%	0,64%	0,98%	9,82%	4,60%
IGP-M	0,67%	0,69%	0,28%	0,95%	1,89%	1,52%	0,49%	1,14%	1,29%	0,51%	0,33%	0,82%	11,09%	4,15%

Fundos	jun/15	jul/15	ago/15	set/15	out/15	nov/15	dez/15	jan/16	fev/16	mar/16	abr/16	mai/16	12 meses	2016
IFM-I	0,86%	1,57%	0,44%	1,03%	0,59%	1,13%	1,20%	0,98%	0,81%	0,83%	1,06%	1,01%	12,16%	4,78%
IFM	0,12%	3,09%	-0,36%	0,90%	1,20%	1,57%	0,93%	1,63%	0,39%	-0,06%	1,86%	0,99%	12,93%	4,89%
IMM	-0,31%	3,08%	-0,48%	1,03%	1,09%	1,52%	1,05%	1,32%	0,67%	-0,30%	2,11%	0,71%	12,03%	4,56%
IFIX	3,03%	0,68%	-0,82%	-3,98%	2,14%	1,57%	-2,96%	-6,17%	2,95%	9,11%	4,65%	3,73%	13,80%	14,41%
ILS	1,60%	2,65%	0,63%	0,71%	1,05%	1,56%	1,16%	1,62%	-0,37%	0,11%	0,72%	1,97%	14,22%	4,09%

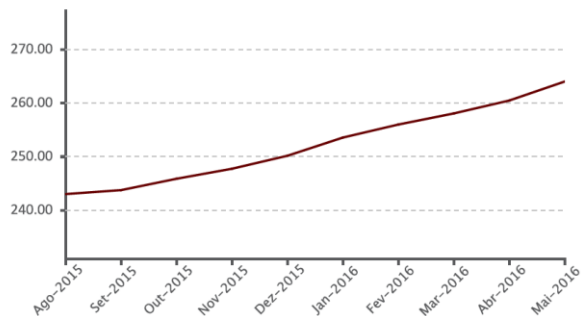


EVOLUÇÃO – PATRIMÔNIO LÍQUIDO

PLANOS E PERFIS

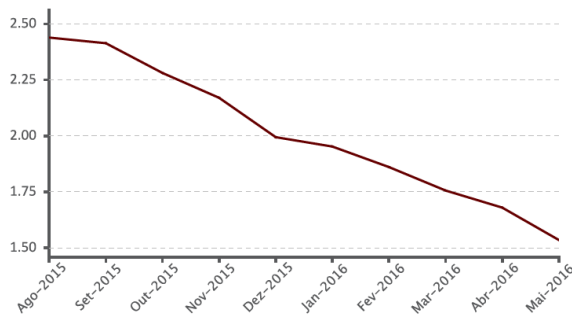
RBSPREV PLANO DE BENEFÍCIOS
R\$ 264.161.252,32

Evolução do PL (em milhões)



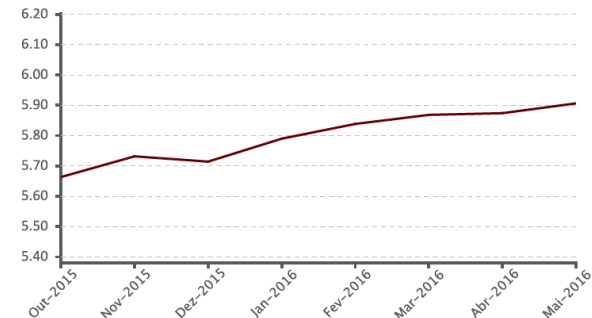
RBSPREV PLANO ADMINISTRATIVO
R\$ 1.536.336,18

Evolução do PL (em milhões)



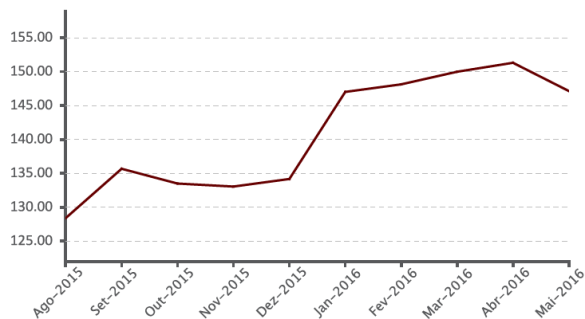
RBSPREV PERFIL CONSERVADOR
VITALÍCIO – R\$ 5.905.773,69

Evolução do PL (em milhões)



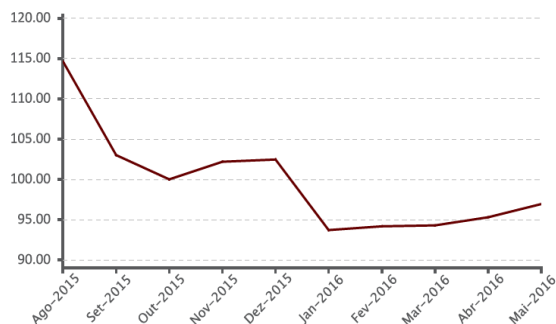
RBSPREV PERFIL CONSERVADOR
R\$ 147.216.955,57

Evolução do PL (em milhões)



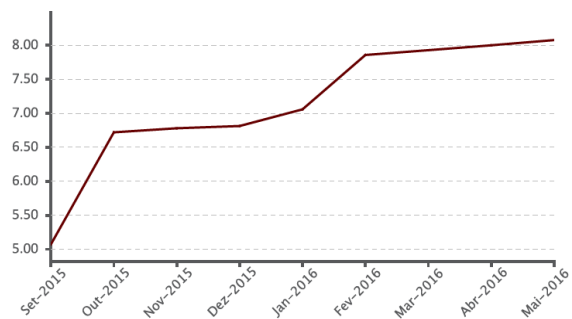
RBSPREV PERFIL MODERADO
R\$ 97.049.959,88

Evolução do PL (em milhões)



RBSPREV PERFIL SUPER
CONSERVADOR – R\$ 8.086.298,63

Evolução do PL (em milhões)



COMPOSIÇÕES

PLANO DE BENEFÍCIOS							
SEGMENTO	Fundos:		CONSERV.	MODER.	SUPER CONSERVADOR	CONSERVADOR VITALICIO	TOTAL
RENDA FIXA	TOTAL RETURN	ITAÚ - ATLANTIDA	48.058.119,66	17.901.418,71	-	-	65.959.538,37
		SUL AMÉRICA - ITAPEMA	51.156.244,47	19.055.455,32	-	-	70.211.699,79
	HÍBRIDO	SUL AMÉRICA - LAGOINHA	23.236.009,30	25.273.404,69	-	-	48.509.413,99
		ITAÚ - TORRES	23.313.601,18	25.357.800,03	-	-	48.671.401,21
RENDA FIXA	CARTEIRA PRÓPRIA ALM		-	-	-	5.905.773,69	5.905.773,69
	CDI	BRDESCO FI REFERENCIADO DI PREMIUM	-	-	8.086.298,63	-	8.086.298,63
INV. ESTRUTURADOS	ITAU HEDGE MULTIMERCADO FI		1.452.980,96	968.653,97	-	-	2.421.634,93
	BTG EQUITY HEDGE FI MULTIMERCADO		-	3.398.809,41	-	-	-
	GARDE D ARTAGNAN FIC FI MULTI		-	3.000.871,22	-	-	-
RENDA VARIÁVEL	ITAU RPI ACOES IBOVESPA ATIVO FICFI		-	562.335,21	-	-	562.335,21
SOMA			147.216.955,57	95.518.748,56	8.086.298,63	5.905.773,69	258.265.976,23

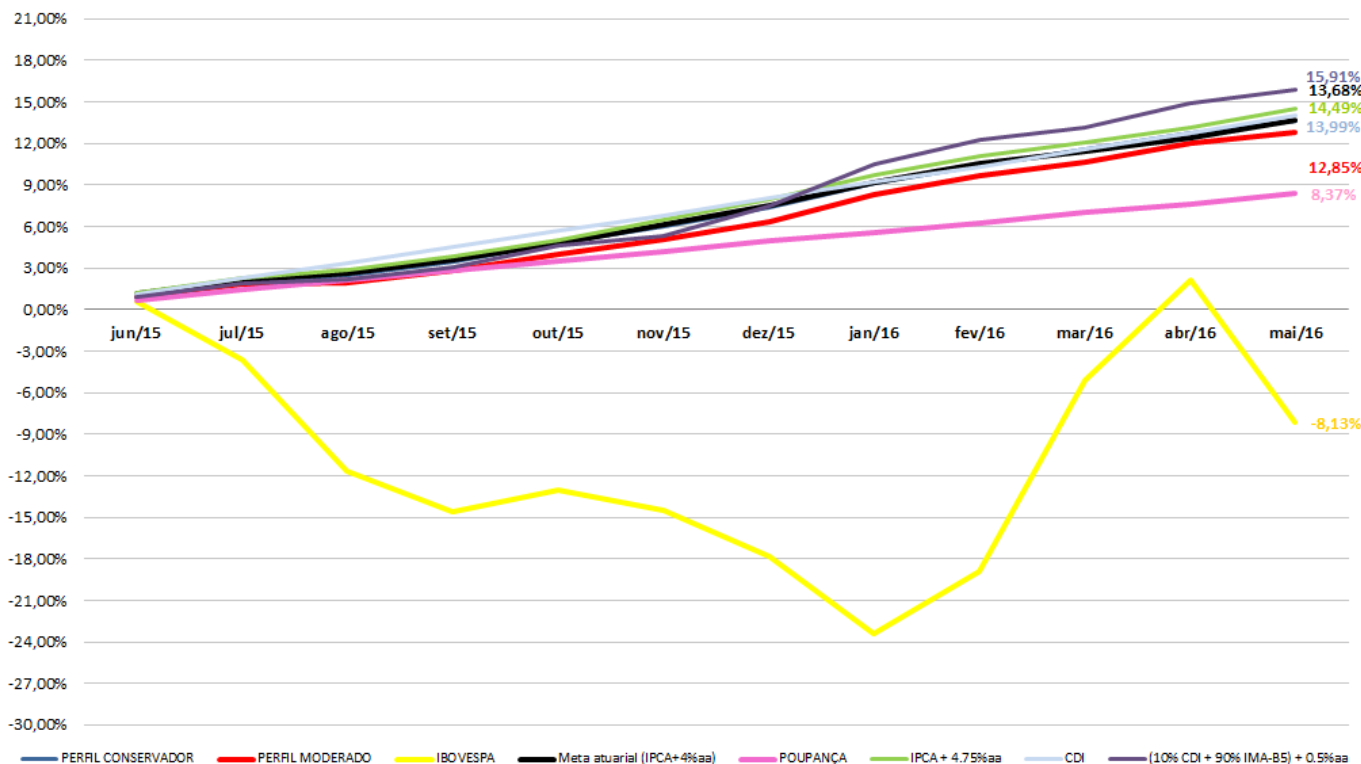
PLANO ADMINISTRATIVO		
SEGMENTO	Fundos:	TOTAL
RENDA FIXA	ITAU INSTITUCIONAL REFERENCIADO DI FI	1.536.460,54



AVALIAÇÃO DE PERFORMANCE

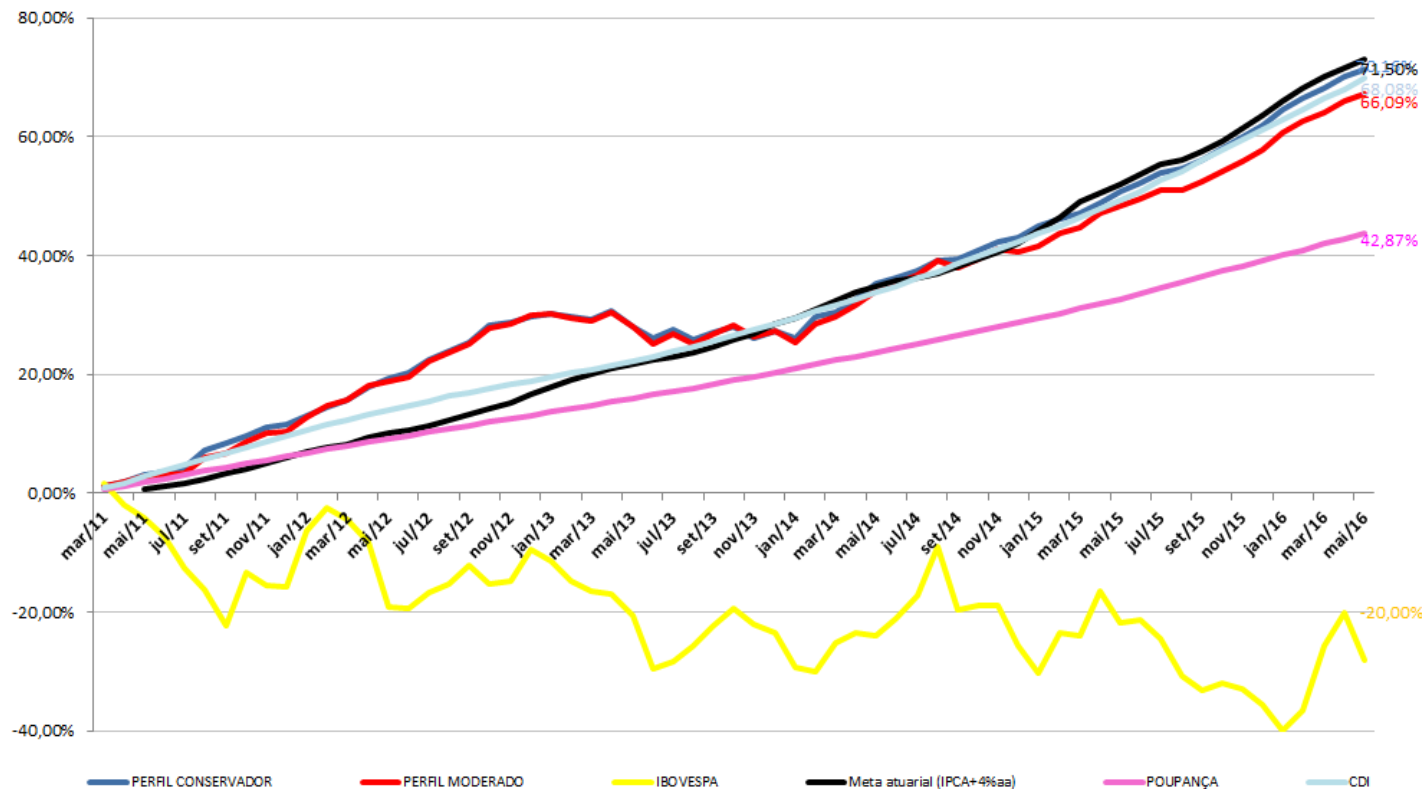
PERFORMANCE – PERFIS

Rentabilidade RBS PREV x Índices no período de 12 meses



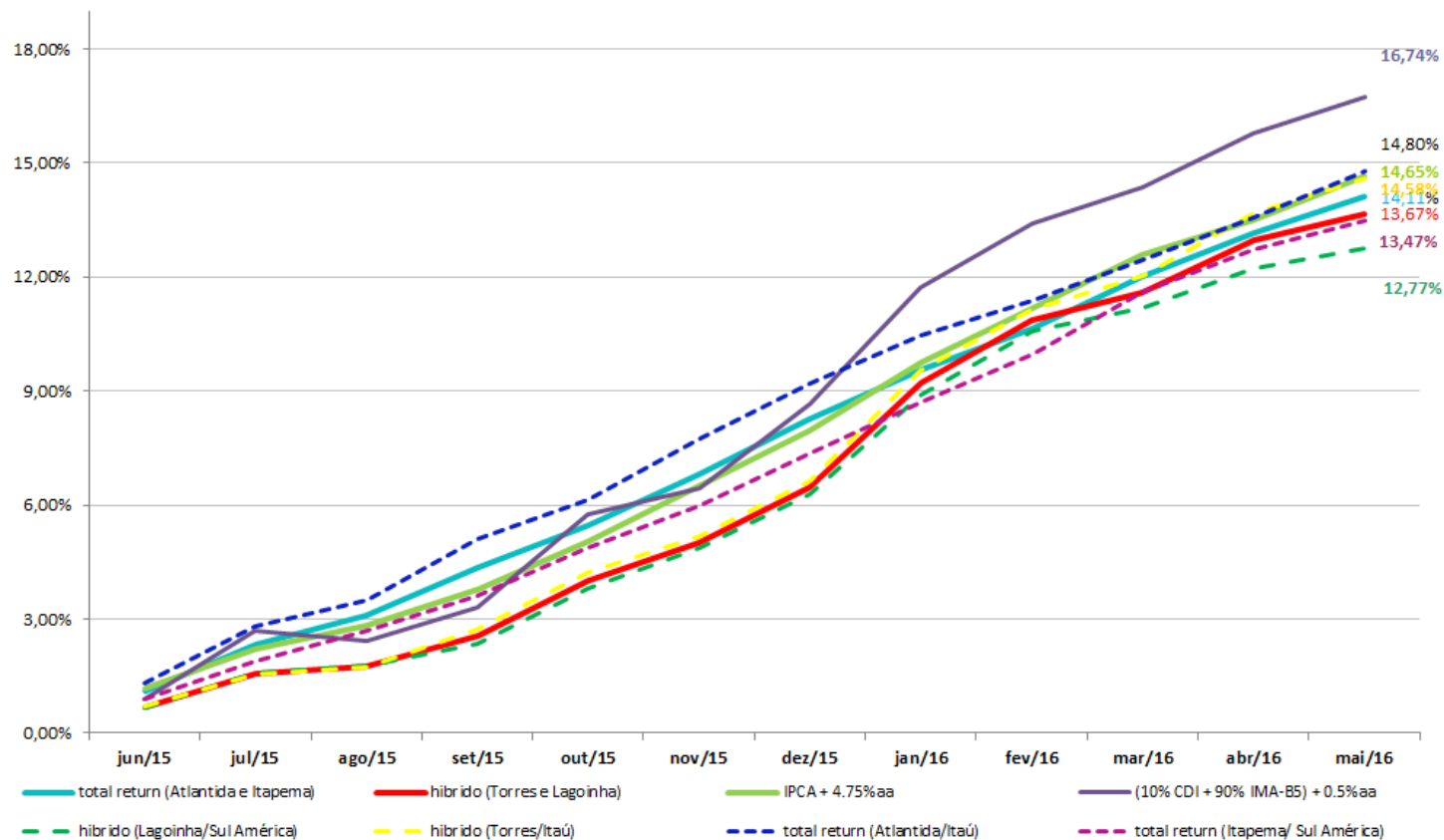
PERFORMANCE – PERFIS

Rentabilidade RBS PREV x Índices no período de 5 anos

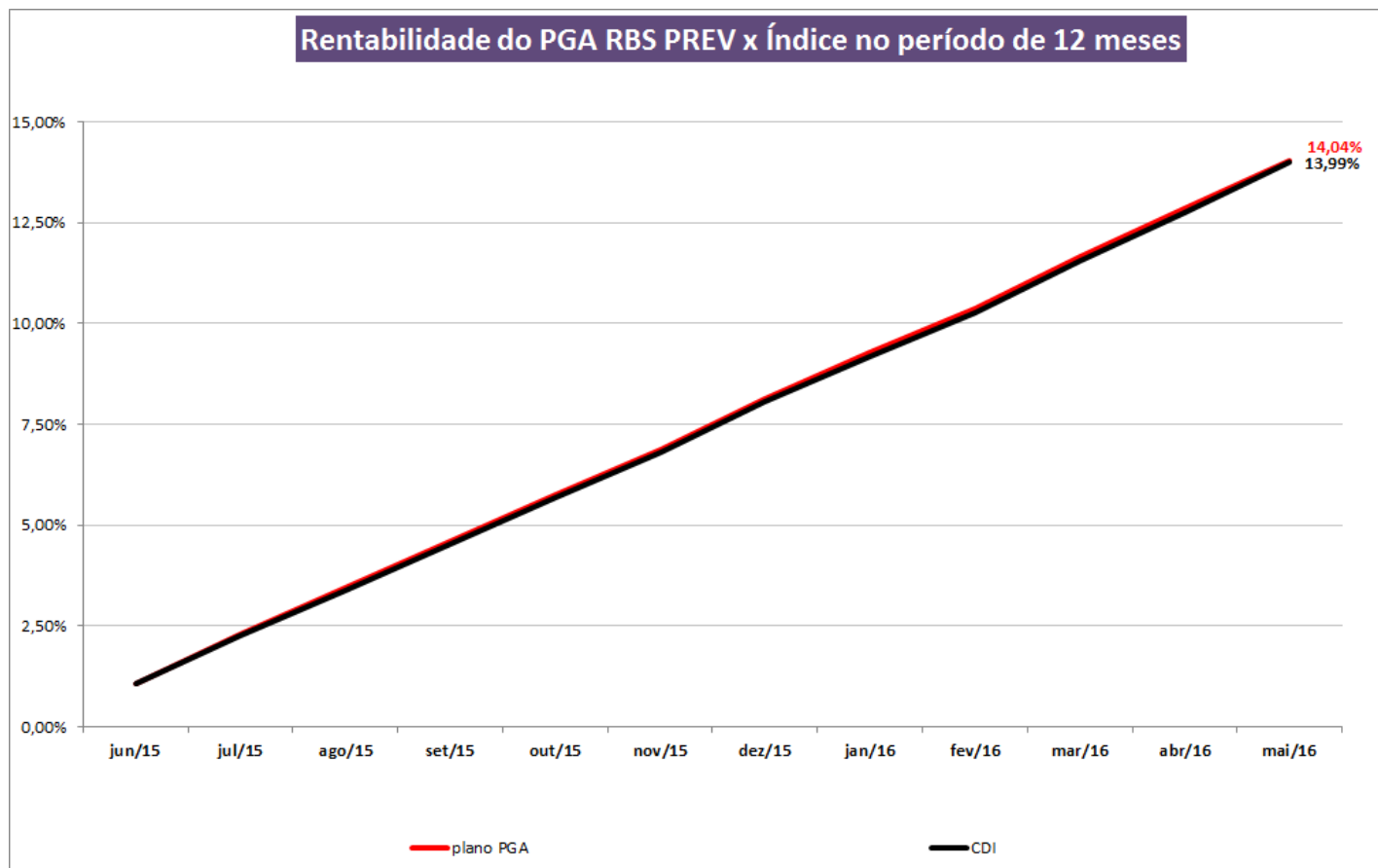


PERFORMANCE – MANDATOS

Rentabilidade mandatos x Índices no período de 12 meses



PERFORMANCE – PGA



PERFORMANCE

PLANO DE BENEFÍCIOS				3 meses	6 meses	No ano	12 meses
SEGMENTO	mar/16	abr/16	mai/16				
RF	1,01%	1,09%	0,79%	2,91%	7,42%	6,00%	13,83%
RV	9,81%	5,64%	-5,01%	10,19%	8,36%	10,73%	-1,78%
IE	0,58%	1,50%	1,49%	3,61%	3,91%	3,89%	9,14%
CONSOLIDADO	1,02%	1,11%	0,80%	2,95%	7,33%	5,96%	13,28%
CDI	1,16%	1,05%	1,11%	3,36%	6,72%	5,50%	13,98%
IPCA + 4% aa	0,77%	0,92%	1,11%	2,83%	7,10%	5,72%	13,68%
58% (IPCA + 4.75%) + 42% ((90% IMA-B5 + 10% CDI) + 0.5%aa)	0,83%	1,22%	1,04%	3,13%	8,65%	6,86%	15,87%
IBOVESPA + 3%aa	17,26%	7,95%	-9,87%	14,10%	9,01%	13,19%	-5,38%
IFM	-0,06%	1,86%	0,99%	2,81%	5,86%	4,89%	12,93%
PLANO ADMINISTRATIVO				3 meses	6 meses	No ano	12 meses
SEGMENTO	mar/16	abr/16	mai/16				
CONSOLIDADO	1,16%	1,07%	1,12%	3,38%	6,74%	5,51%	14,09%
CDI	1,16%	1,05%	1,11%	3,36%	6,73%	5,50%	13,99%



PERFORMANCE

CONSERVADOR				3 meses	6 meses	No ano	12 meses
SEGMENTO	mar/16	abr/16	mai/16				
RF	1,05%	1,08%	0,79%	2,94%	7,29%	5,86%	13,70%
IE	2,40%	1,96%	0,40%	4,82%	4,59%	5,26%	9,86%
CONSOLIDADO	1,06%	1,09%	0,78%	2,96%	7,26%	5,86%	13,66%
CDI	1,16%	1,05%	1,11%	3,36%	6,72%	5,50%	13,98%
IPCA + 4% aa	0,77%	0,92%	1,11%	2,83%	7,10%	5,72%	13,68%
MODERADO				3 meses	6 meses	No ano	12 meses
SEGMENTO	mar/16	abr/16	mai/16				
RF	0,90%	1,13%	0,73%	2,79%	7,64%	6,22%	14,08%
RV	9,81%	5,64%	-5,01%	10,20%	8,36%	10,74%	-1,77%
IE	-0,03%	1,35%	1,70%	3,05%	3,73%	3,27%	8,95%
CONSOLIDADO	0,91%	1,17%	0,77%	2,88%	7,44%	6,13%	12,85%
CDI	1,16%	1,05%	1,11%	3,36%	6,72%	5,50%	13,98%
IPCA + 4% aa	0,77%	0,92%	1,11%	2,83%	7,10%	5,72%	13,68%
SUPER CONSERVADOR				3 meses	6 meses	No ano	12 meses
SEGMENTO	mar/16	abr/16	mai/16				
CONSOLIDADO	1,15%	1,04%	1,12%	3,35%	6,70%	5,47%	-
CDI	1,16%	1,05%	1,11%	3,36%	6,72%	5,50%	-
CONSERVADOR VITALICIO				3 meses	6 meses	No ano	12 meses
Gestor	mar/16	abr/16	mai/16				
CONSOLIDADO	1,27%	0,84%	1,30%	3,45%	8,30%	6,59%	-
IPCA + 4% aa	0,77%	0,92%	1,11%	2,83%	7,10%	5,72%	-



PERFORMANCE

TOTAL RETURN				3 meses	6 meses	No ano	12 meses
Gestor	mar/16	abr/16	mai/16				
ITAÚ - ATLANTIDA	0,94%	1,01%	1,08%	3,07%	6,55%	5,12%	14,80%
SUL AMÉRICA - ITAPEMA	1,50%	1,01%	0,65%	3,19%	7,08%	5,70%	13,47%
CONSOLIDADO	1,23%	1,01%	0,86%	3,13%	6,82%	5,42%	14,11%
<i>IPCA + 4.75%aa</i>	<i>0,84%</i>	<i>0,98%</i>	<i>1,17%</i>	<i>3,02%</i>	<i>7,48%</i>	<i>6,02%</i>	<i>14,49%</i>
HÍBRIDO				3 meses	6 meses	No ano	12 meses
Gestor	mar/16	abr/16	mai/16				
ITAÚ - TORRES	0,79%	1,49%	0,79%	3,09%	8,95%	7,47%	14,58%
SUL AMÉRICA - LAGOINHA	0,55%	0,95%	0,48%	1,99%	7,51%	6,09%	12,77%
CONSOLIDADO	0,67%	1,22%	0,63%	2,54%	8,23%	6,78%	13,67%
<i>(10% CDI + 90% IMA-B5) + 0.5%aa</i>	<i>0,84%</i>	<i>1,53%</i>	<i>0,87%</i>	<i>3,28%</i>	<i>10,04%</i>	<i>7,81%</i>	<i>15,91%</i>



PERFORMANCE

RENDA VARIÁVEL				3 meses	6 meses	No ano	12 meses
Gestor	mar/16	abr/16	mai/16				
ITAU RPI ACOES	9,81%	5,64%	-5,01%	10,19%	8,36%	10,73%	-2,16%
CONSOLIDADO	9,81%	5,64%	-5,01%	10,19%	8,36%	10,73%	-1,78%
IBOVESPA	16,97%	7,70%	-10,09%	13,27%	7,43%	11,81%	-8,13%
ESTRUTURADOS				3 meses	6 meses	No ano	12 meses
Gestor	mar/16	abr/16	mai/16				
ITAÚ HEDGE	2,40%	1,96%	0,40%	4,82%	4,59%	4,84%	11,05%
BRASIL PLURAL MACRO FIC	-0,72%	1,18%	-	-	-	-	-
GARDE D ARTAGNAN FIC FI MULT	-	-	1,09%	4,16%	10,36%	8,09%	21,37%
BTG PACTUAL EQUITY HEDGE FI MULTIMERCADO	-	-	2,62%	4,22%	6,17%	5,53%	17,47%
CONSOLIDADO	0,58%	1,50%	1,49%	3,61%	3,91%	3,89%	9,14%
IFM	-0,06%	1,86%	0,99%	2,19%	5,86%	4,89%	12,93%



RISCO X RETORNO

Data base: 31/05/2016	RISCO - VaR 21 du (%)	RETORNO (%)
LAGOINHA - SUL AMÉRICA	0,99	0,95
TORRES - ITAÚ	1,10	1,49
Benchmark	0,70	0,87
ATLANTIDA - ITAÚ	0,80	1,08
ITAPEMA - SUL AMÉRICA	0,32	0,65
Mediana de fundos Total Return	0,63	0,87



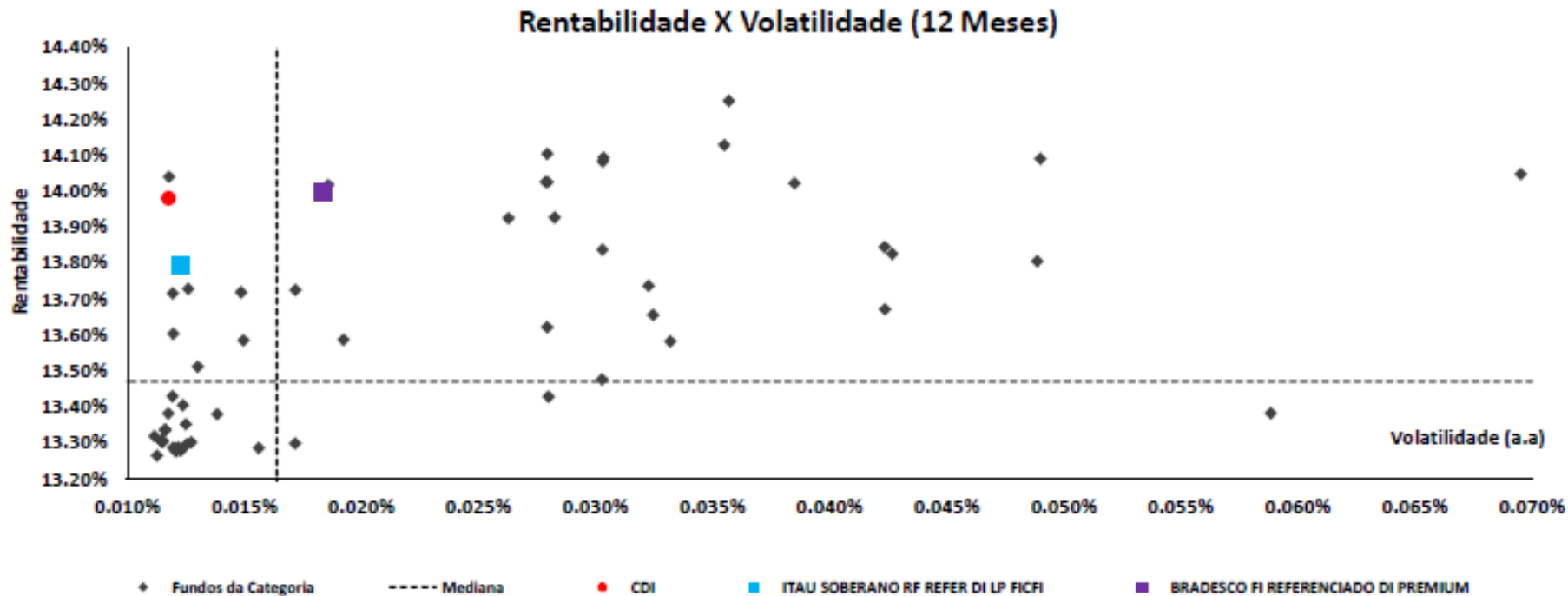
DESEMPENHO DAS EFPC'S

AMOSTRA: 177 PLANOS, SENDO 43 CV'S – PATRIMÔNIO TOTAL SUPERIOR A R\$120 BI

FUNDOS DE PENSÃO - MEDIANA DOS RETORNOS						
Renda Fixa	mar/16	abr/16	mai/16	12 meses	2016	VaR 29/04/16
Todos os planos	1,22%	1,20%	1,14%	15,26%	6,70%	0,49%
Planos CV	1,07%	1,15%	1,18%	15,45%	6,57%	0,54%
RBSPREV	0,98%	1,10%	0,79%	13,83%	6,00%	0,53%
Renda Variável						
Renda Variável	mar/16	abr/16	mai/16	12 meses	2016	
Todos os planos	10,68%	5,81%	-5,62%	-5,66%	8,99%	15,14%
Planos CV	13,65%	5,94%	-6,52%	-4,73%	12,52%	14,26%
RBSPREV	9,81%	5,64%	-5,01%	-1,78%	10,73%	15,51%
Estruturados						
Estruturados	mar/16	abr/16	mai/16	12 meses	2016	
Todos os planos	0,45%	0,18%	0,00%	-0,27%	1,32%	11,06%
Planos CV	-1,54%	0,18%	-0,12%	-6,00%	-11,22%	15,94%
RBSPREV	0,58%	1,50%	1,49%	9,14%	3,89%	1,88%
Consolidado						
Consolidado	mar/16	abr/16	mai/16	12 meses	2016	
Todos os planos	1,67%	1,38%	0,80%	12,91%	6,84%	1,00%
Planos CV	1,52%	1,69%	0,30%	12,36%	6,53%	1,27%
RBSPREV	1,02%	1,11%	0,80%	13,28%	5,96%	0,53%

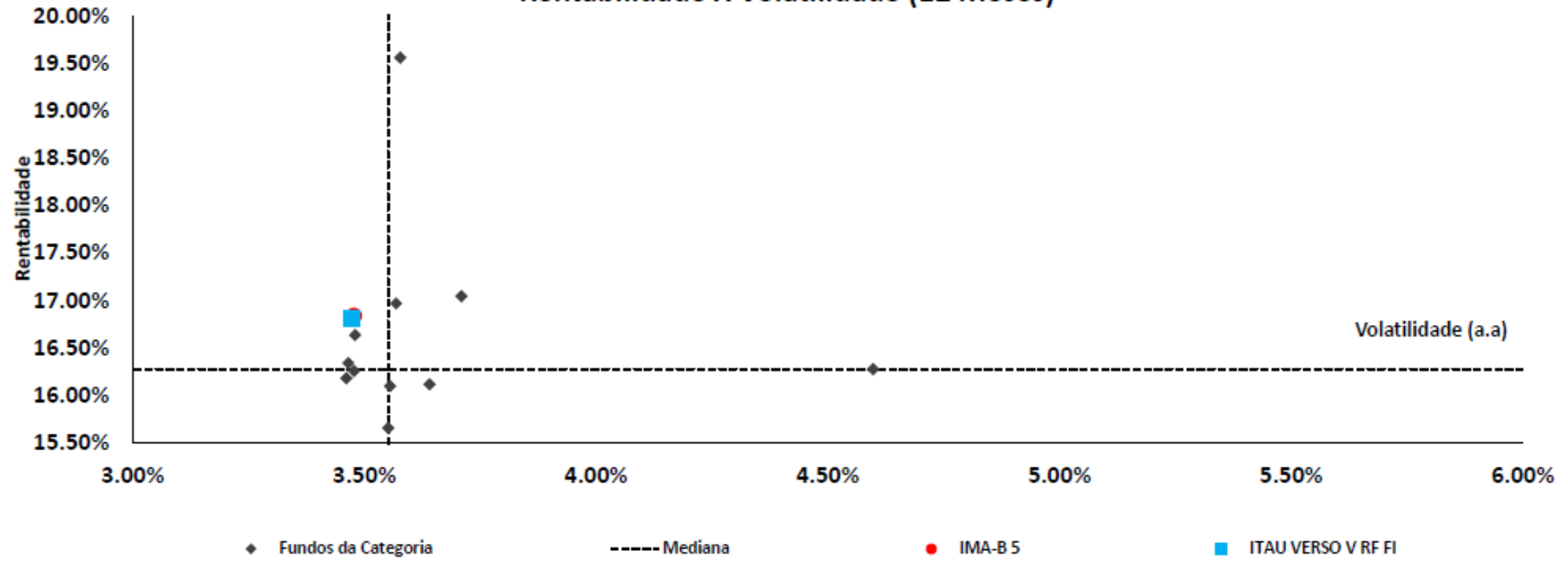
RBSPREV 31ª
posição no ranking
de rentabilidade
de planos CV's no
ano 2016

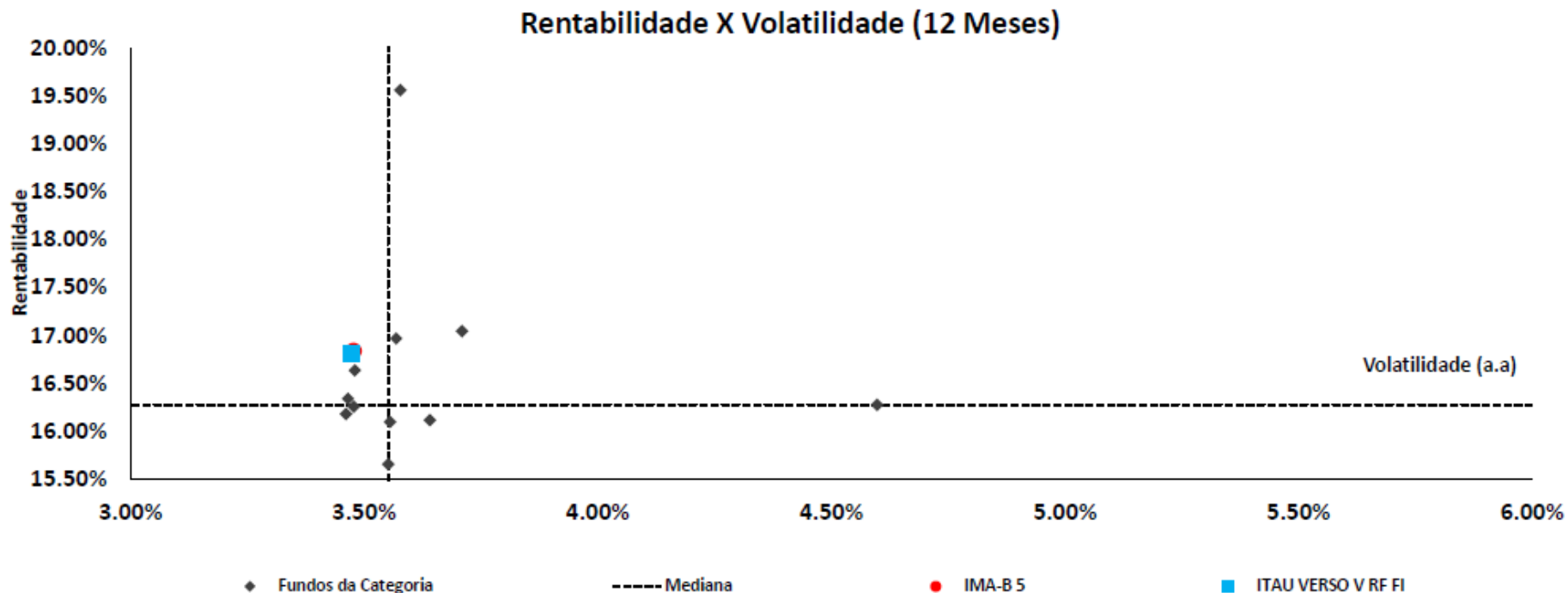


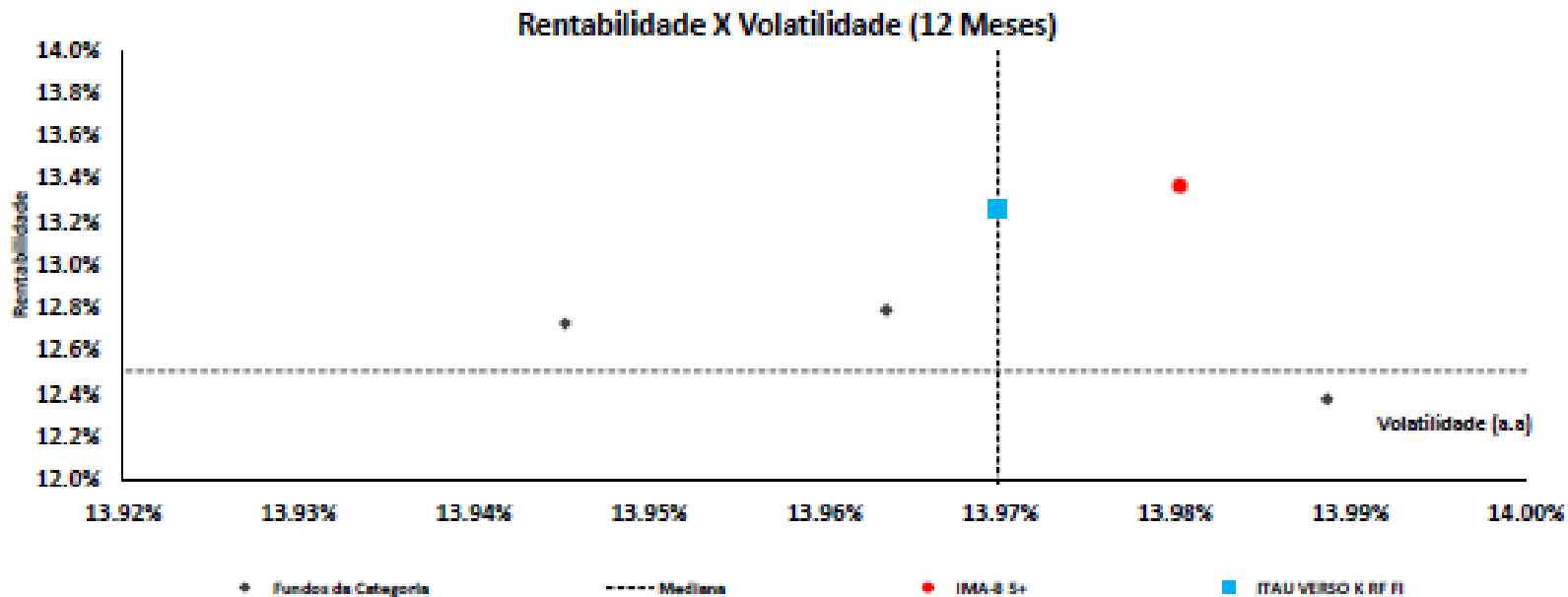


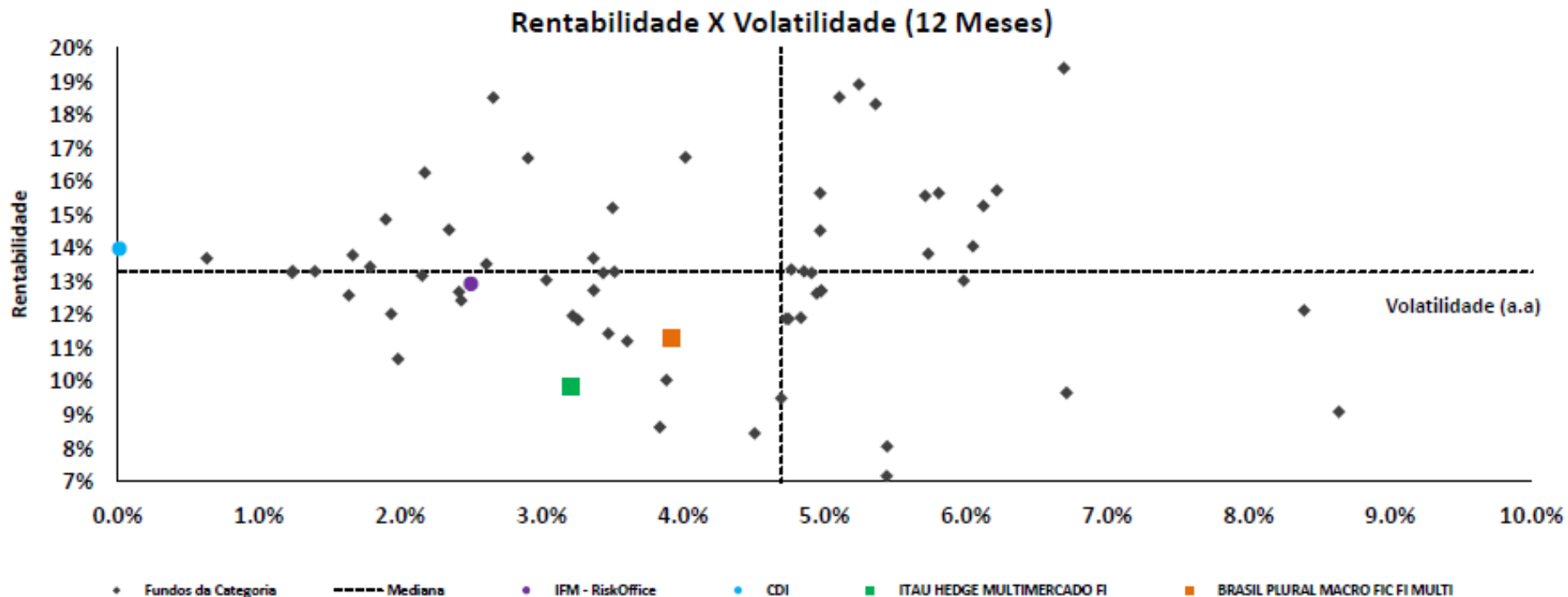
FUNDOS IMAB – TOTAL DE FUNDOS NA CATEGORIA (20)

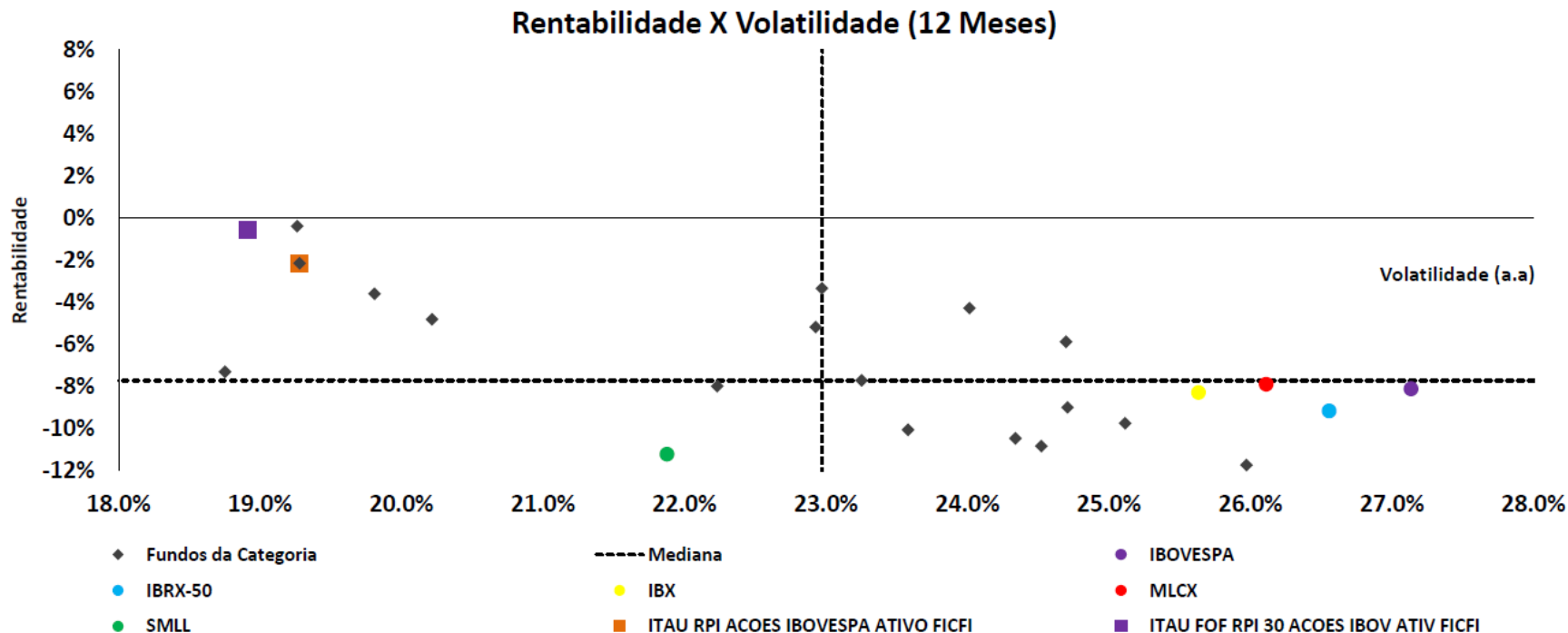
Rentabilidade X Volatilidade (12 Meses)











ANÁLISE - RENDA FIXA

BRL 65.959.539,21

meta: IPCA + 4,75%aa

ATLANTIDA FI MULTIMERCADO – ITAÚ

VAR 21 DIAS: 0,80%

LIMITE PI: 3,00%

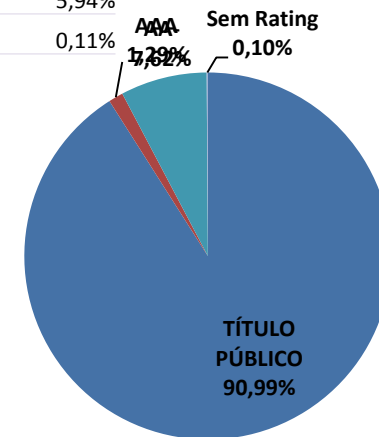
- **Percentual de crédito privado:** 35,33%
- **Duration Pré Ativa:** 59,25 du
- **Duration Pré Passiva:** 1,75 du
- **Duration IPCA Ativa:** 160 du

Os ganhos com a estratégia aplicada na parte curta da curva de juros e na exposição em IPCA não foram suficientes para superar seu benchmark neste mês.

Destaca-se, mais uma vez, que a diferença entre o IPCA apurado para calcular a meta do fundo (do mês fechado) e o IPCA utilizado nos SWAPS da BM&F e Títulos públicos (mês anterior fechado + prévia do mês), prejudicaram a comparação da rentabilidade do fundo X o benchmark (-0,07% devido a dif da apuração).

O % exposto em crédito privado permaneceu praticamente estável em relação ao mês anterior.

Rating	Valor	% do PL DO FUNDO
TÍTULO PÚBLICO	43.181.559,77	65,47%
AAA	4.929.359,31	7,47%
AA+	4.041.997,43	6,13%
AA	352.112,88	0,53%
AA-	9.987.837,84	15,14%
A+	3.921.258,27	5,94%
A	73.215,76	0,11%

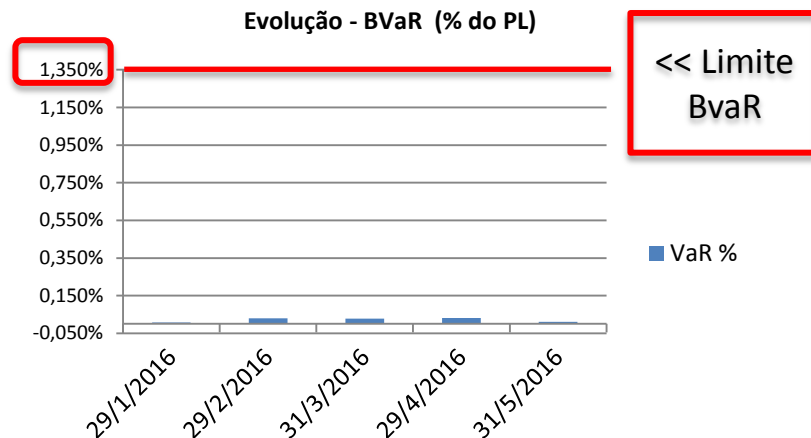


Data	CAIXA	CDI	SELIC	IGP-M	PRÉ	IPCA	BOLSA	COTAS
31/03/2016	-0,09%	-51,71%	65,34%	0,00%	84,68%	89,86%	0,00%	0,17%
29/04/2016	0,01%	-47,25	65,63	0,00%	158,38%	90,34%	0,00%	0,17%
31/05/2016	-0,03%	-52,86	65,43	0,00%	127,32%	93,67%	0,00%	0,18%



- **Percentual de crédito privado:** 0%
- **Duration Pré Ativa:** 43,39 du /
- **Duration Pré Passiva:** 615,8 du
- **Duration IPCA Ativa:** 506,7 du

O fundo reduziu ainda mais sua exposição, que já era muita baixa, de risco relativo ao benchmark (B-VaR). Desta forma se torna muito difícil obter retornos superiores ao benchmark + tx de administração + spread (0,5% a.a).



Data	CAIXA	CDI	SELIC	IGP-M	PRÉ	IPCA	BOLSA
31/03/2016	6,20%	-1,10%	3,53%	0,00%	4,34%	90,12%	0,00%
29/04/2016	6,34	-0,66%	3,43%	0,00%	6,70%	90,18%	0,00%
31/05/2016	6,39	0,25%	3,36%	0,00%	4,38%	90,27%	0,00%

Fundo	VaR Inc. %	Retorno			
		6 Meses	12 Meses	18 Meses	24 Meses
ITAU RENDA FIXA VERTICE INFLATION 5 FI	(10,32)	10,1065%	16,8066%	24,4753%	31,2254%
ITAU VERSO J RF FI	(81,11)	6,8694%			
ITAU RF JUROS OCEAN FI	191,42	8,7561%	16,5025%		



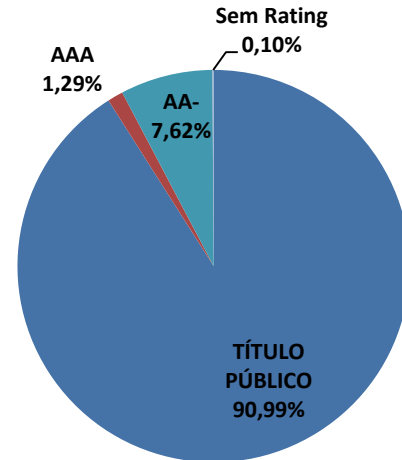
ITAPEMA FI MULTIMERCADO – SUL AMÉRICA VAR 21 DIAS: 0,32% LIMITE PI: 3,00%

- **Percentual de crédito privado:** 28,36%
- **Duration Pré Ativa:** 224,52 du / **Duration Pré Passiva:** 223,64 du
- **Duration IPCA Ativa:** 1.182 du

(*) O gestor está comprando cotas dos fundos: SUL AMERICA INDICES FI RENDA FIXA LP e SUL AMERICA INFLATIE FI RENDA FIXA LP;

O fundo apresentou performance abaixo de seu benchmark. Destaca-se para esta performance sua exposição em IPCA.

Rating	Valor	% do PL DO FUNDO
TÍTULO PÚBLICO	50.317.255,14	71,67%
AAA	2.387.447,25	3,40%
AA+	5.066.528,29	7,22%
AA	1.380.849,34	1,97%
AA-	9.196.919,94	13,10%
A+	1.828.069,46	2,60%
Sem Rating	53.126,23	0,08%



Data	CAIXA	CDI	SELIC	IGP-M	PRÉ	IPCA	BOLSA	COTAS
31/03/2016	34,88%	26,70%	33,01%	1,01%	-2,62%	9,22%	0,00%	2,06%
29/04/2016	35,18%	13,21%	33,30%	0,99%	8,69%	9,47%	0,00%	1,30%
31/05/2016	29,51%	33,95%	34,39%	1,03%	-11,25%	13,63%	0,00%	0,99%

Fundo	VaR Inc. %	Retorno			
		6 Meses	12 Meses	18 Meses	24 Meses
SUL AMERICA INDICES FI RENDA FIXA LP	4,57	9,6633%	11,2731%	17,5221%	24,2289%
SUL AMERICA RENDA FIXA ATIVO FI LP	0,87	7,8423%	13,6293%	19,7910%	25,8261%
SUL AMERICA INFLATIE FI RENDA FIXA LP	12,14	16,4628%	14,1747%	22,0053%	28,3668%
FIDC MULTI SILVERADO MAXIMUM SEN 7	(4,86)				
FIDC RCI BRASIL I FINANÇ DE VE 2	(0,13)				



BRL 48.509.415,92 bench: (90% IMA-B5 + 10% CDI) + 0.5%a

LAGOINHA FI MULTIMERCADO – SUL AMÉRICA BVAR 21 DIAS: 0,14% LIMITE PI: 1,35%

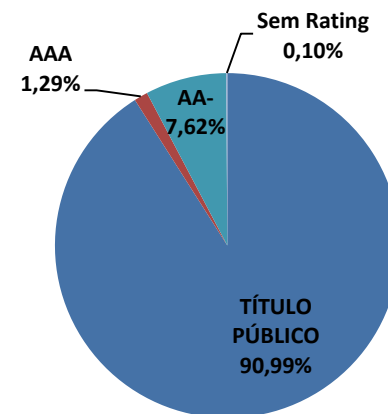
- **Percentual de crédito privado:** 9,01%
- **Duration Pré Ativa:** 274 du **Duration Pré Passiva:** 398 du
- **Duration IPCA Ativa:** 453 du

Destaca-se mais uma vez perdas com as cotas do FIDC Silverado.

(*) O gestor compra cotas do SUL AMERICA INDICES FI RENDA FIXA LP, SANT FI IMA B 5 TITULOS PUBLICOS RF e ITAU INSTITUCIONAL RF INFLACAO 5. Para ajudar a fazer a parcela de inflação. Compram, também, o FIDC MULTI SILVERADO MAXIMUM SEN 7.

Rating	Valor	% do PL DO FUNDO
TÍTULO PÚBLICO	44.160.301,38	91,03%
AAA	625.169,85	1,29%
AA-	3.697.172,46	7,62%
Sem Rating	48.735,12	0,10%

Data	CAIXA	CDI	SELIC	IGP-M	PRÉ	IPCA	BOLSA	COTAS
31/03/2016	0,49%	8,09%	0,04%	1,42%	0,09%	89,35%	0,00%	1,51%
29/04/2016	0,96%	8,11%	0,03%	1,41%	0,03%	89,88%	0,00%	0,53%
31/05/2016	1,23%	8,56%	0,01%	1,48%	0,00%	89,62%	0,00%	0,10%



(*)

Fundo	VaR Inc. %	Retorno			
		6 Meses	12 Meses	18 Meses	24 Meses
SUL AMERICA INDICES FI RENDA FIXA LP	3,29	9,6633%	11,2731%	17,5221%	24,2289%
ITAU INSTITUCIONAL RF INFLACAO 5 FICFI	6,52	9,8824%	16,3350%	23,7282%	30,1700%
ITAU RENDA FIXA VERTICE INFLATION 5 FI	6,52	10,1065%	16,8066%	24,4753%	31,2254%
ITAU CAIXA RENDA FIXA LONGO PRAZO FI	0,00	6,6900%	13,9446%	20,5495%	27,0554%
SANT FIC FI IMA B 5 TIT PUBL RF	10,83	9,9978%	16,6317%	24,1844%	30,8310%
SANT FI IMA B 5 TITULOS PUBLICOS RF	10,83	10,0545%	16,7550%	24,3814%	31,1150%
FIDC MULTI SILVERADO MAXIMUM SEN 7	37,54				



CONTROLE DE RISCOS E RESUMO DAS EXPOSIÇÕES

RISCO DE MERCADO

VAR										
Mandato	PL Calculado	PL Informado	VaR	Limite	Status	Benchmark	VaR Rel.	Limite	Status	Stress
PREV PLANO CV	256,583,838.82	256,719,142.45	0.63%	-	-	-	-	-	-	(1.52)%
CARTEIRA PROPRIA	5,902,785.55	5,902,264.55	0.05%	-	-	-	-	-	-	(0.05)%
TORRES FC DE FI MULTIMERCADO (PREV - 21D	48,677,767.16	48,671,401.94	1.10%	-	-	-	-	-	-	(2.52)%
LAGOINHA FI MULTIMERCADO (PREV - 21D -	48,489,304.45	48,509,415.92	0.99%	-	-	-	-	-	-	(2.36)%
ATLANTIDA FI MULTIMERCADO	65,999,329.17	65,959,539.21	0.80%	3.00%	✓	-	-	-	-	(1.31)%
ITAPEMA FI MULTIMERCADO	70,066,721.48	70,211,701.21	0.32%	3.00%	✓	-	-	-	-	(0.81)%
BTG PACTUAL EQUITY HEDGE FI	78,826,841.03	80,215,147.24	7.78%	6.25%	✗	-	-	-	-	(8.36)%
GARDE D ARTAGNAN FIC FI MULT	1,498,187,621.78	1,498,610,522.50	5.23%	6.25%	✓	-	-	-	-	(3.72)%
BRDESCO FI REFERENCIADO DI PREMIUM	6,531,043,688.09	6,538,328,087.85	0.01%	0.30%	✓	-	-	-	-	(0.00)%
ITAU RPI ACOES IBOVESPA ATIVO FICFI	435,954,832.00	442,209,587.32	12.15%	-	-	-	74.62%	100.00%	✓	(15.19)%
ITAU HEDGE MULTIMERCADO FI	1,325,365,100.01	1,325,277,048.16	2.70%	6.25%	✓	-	-	-	-	(1.59)%
CARTEIRA ALM	5,906,294.69	5,905,773.69	0.05%	-	-	-	-	-	-	(0.05)%

BVAR							
Mandato	PL Calculado	PL Informado	Benchmark		BVaR	Limite	Status
TORRES FC DE FI MULTIMERCADO	48,677,767.16	48,671,401.94	90%IMA-B5 + 10%CDI		0.01%	1.35%	✓
LAGOINHA FI MULTIMERCADO	48,489,304.45	48,509,415.92	90%IMA-B5 + 10%CDI		0.14%	1.35%	✓

* VaR Rel. representa o % de valor em risco (VaR), em relação ao risco da carteira teórica (IBOVESPA, IBX, IBX50 e outros).

VAR										
Mandato	PL Calculado	PL Informado	VaR	Limite	Status	Benchmark	VaR Rel.	Limite	Status	Stress
PREV PLANO PGA	1,535,222.82	1,536,336.18	0.00%	0.30%	✓	-	-	-	-	0.00%



RISCO DE MERCADO

VAR

Mandato	PL Calculado	PL Informado	VaR	Limite	Status	Benchmark	VaR Rel.	Limite	Status	Stress
PREV PERFIL CONSERVADOR	147,133,729.84	147,216,955.57	0.59%	0.90%	✓	-	-	-	-	(1.48)%

VAR

Mandato	PL Calculado	PL Informado	VaR	Limite	Status	Benchmark	VaR Rel.	Limite	Status	Stress
PREV PERFIL MODERADO	95,469,909.44	95,513,499.34	0.79%	1.17%	✓	-	-	-	-	(1.79)%

VAR

Mandato	PL Calculado	PL Informado	VaR	Limite	Status	Benchmark	VaR Rel.	Limite	Status	Stress
PREV PERFIL SUPER CONSERVADOR	8,077,289.62	8,086,298.63	0.01%	0.30%	✓	-	-	-	-	(0.00)%

VAR

Mandato	PL Calculado	PL Informado	VaR	Limite	Status	Benchmark	VaR Rel.	Limite	Status	Stress
PREV PERFIL CONSERVADOR VITALICIO	5,906,294.69	5,905,773.69	0.05%	0.15%	✓	-	-	-	-	(0.05)%



MAIORES EXPOSIÇÕES – CONTRAPARTES

RBSPREV PLANO DE BENEFÍCIOS

Maiores Exposições Consolidado 10+

Contraparte	MtM Info	MtM Info (%)
SECRETARIA TESOURO NACIONAL	170.269.981,51	66,33
BCO BRADESCO SA	11.950.339,72	4,66
BCO BRASIL SA	9.061.166,07	3,53
ITAUSA INVESTS ITAU SA	6.853.225,25	2,67
BCO VOTORANTIM SA	5.581.447,98	2,17
BCO SANTANDER (BRASIL) SA	4.844.256,08	1,89
HSBC BANK BRASIL SA BANCO	4.335.813,62	1,69
BNDES PARTICIPACOES SA	1.321.787,64	0,51
SONAE SIERRA BRASIL SA	830.392,10	0,32
CHEMICAL IX FIDC INDUSTRIA	808.751,76	0,32

RBSPREV PLANO ADMINISTRATIVO

Maiores Exposições Consolidado 10+

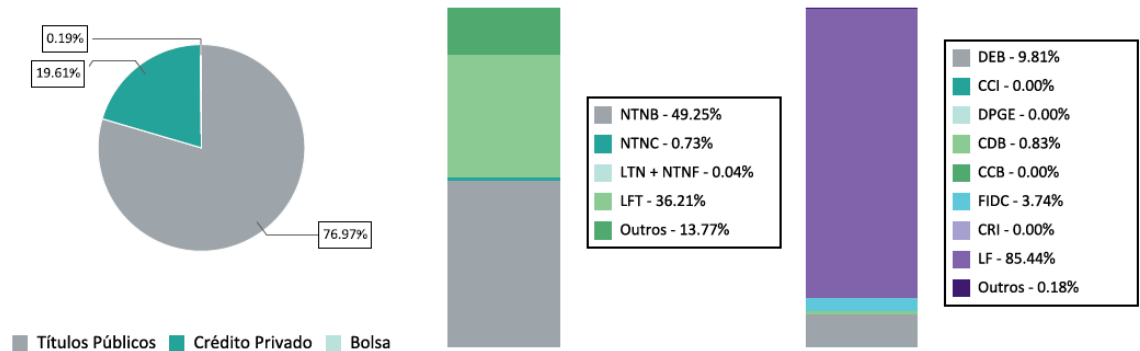
Contraparte	MtM Info	MtM Info (%)
BCO BRADESCO SA	151.353,79	9,85
BCO SANTANDER (BRASIL) SA	117.529,55	7,65
ITAUSA INVESTS ITAU SA	69.942,59	4,55
CAIXA ECONOMICA FEDERAL CEF	62.173,15	4,05
HSBC BANK BRASIL SA BANCO	60.121,55	3,91
BCO VOTORANTIM SA	37.853,33	2,46
BCO BRASIL SA	13.210,70	0,86
SECRETARIA TESOURO NACIONAL	11.359,36	0,74
ELETROPAULO METROPOLITANA	3.764,76	0,25
BCO MERRILL LYNCH INVESTS SA	1.925,01	0,13



RESUMO DAS EXPOSIÇÕES – TÍTULOS (PLANOS DE BENEFÍCIOS(CV) E ADM)

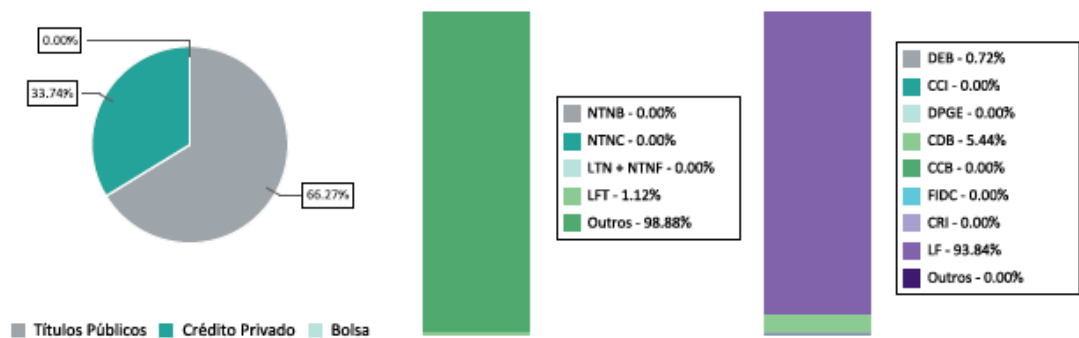
RBSPREV PLANO CV

Alocação em Títulos Públicos e Privados



RBSPREV PLANO PGA

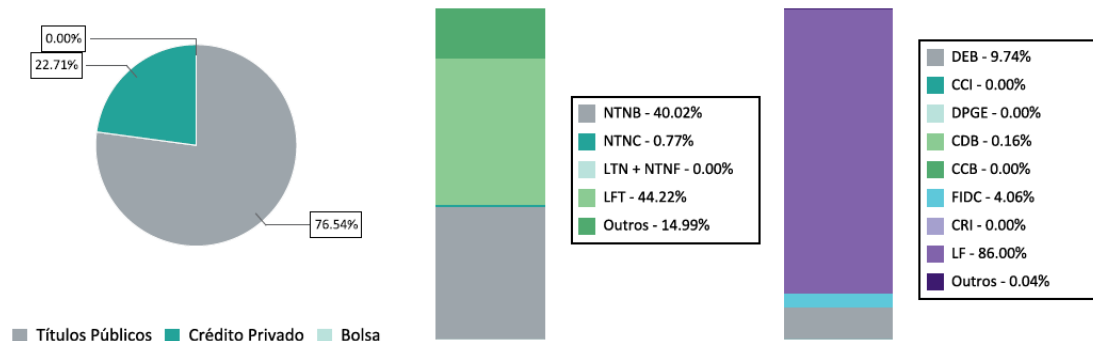
Alocação em Títulos Públicos e Privados



RESUMO DAS EXPOSIÇÕES – TÍTULOS (CONSERVADOR E MODERADO)

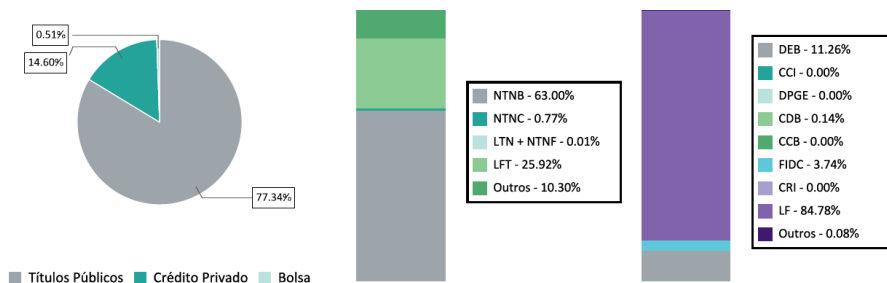
RBSPREV PERFIL CONSERVADOR

Alocação em Títulos Públicos e Privados



RBSPREV PERFIL MODERADO

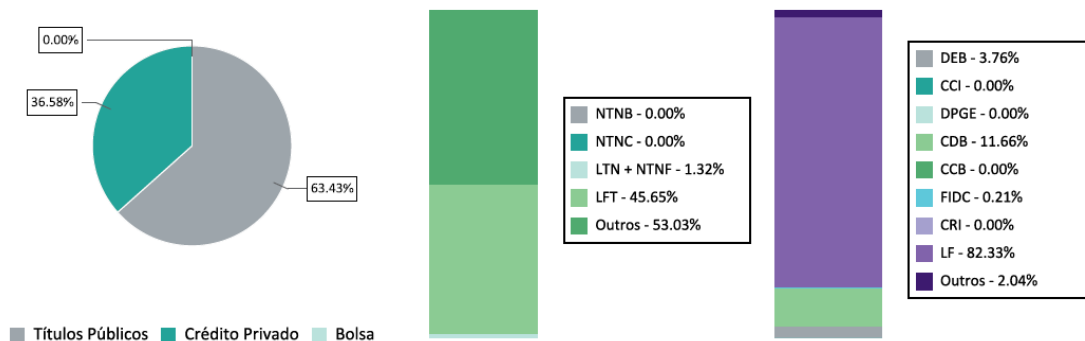
Alocação em Títulos Públicos e Privados



RESUMO DAS EXPOSIÇÕES – TÍTULOS (SUPER CONSERVADOR E CONSERV. VITALÍCIO)

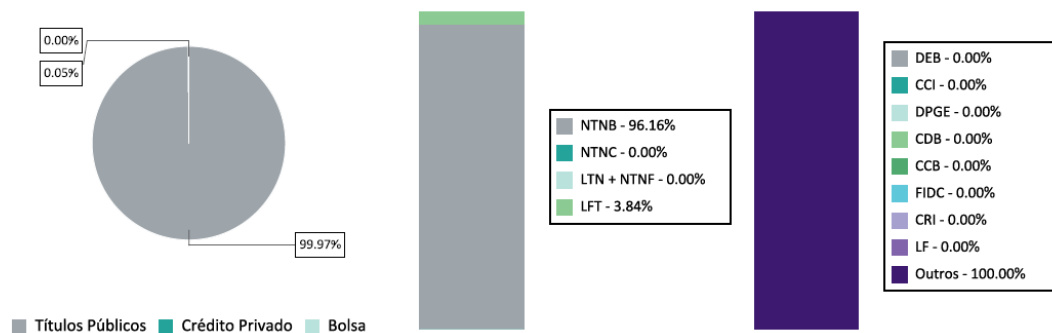
RBSPREV PERFIL SUPER CONSERVADOR

Alocação em Títulos Públicos e Privados



RBSPREV PERFIL CONSERVADOR VITALICIO

Alocação em Títulos Públicos e Privados



ALOCAÇÃO DO CRÉDITO – PLANO DE BENEFÍCIOS E PLANO ADMINISTRATIVO

RBSPREV PLANO CV

RISCO DE CRÉDITO

	MtM Inf.	% Crédito Acum.	% Total Acum.	Limite	Status
1 - Faixa AAA	50,535,483.28	99.94	19.69	50.00	✓
2 - Faixa AA+	43,241,298.54	85.52	16.84	40.00	✓
3 - Faixa A+	4,708,503.21	9.31	1.83	20.00	✓
4 - Faixa BBB+	131,804.33	0.26	0.05	10.00	✓
5 - Faixa BB-	106,428.97	0.21	0.04	5.00	✓
Outros (*)	-	(505,207.68)	(1.00)	(0.20)	
Total Crédito Privado	50,563,432.99				

*Contempla o financeiro dos Swaps intermediados pela BM&FBovespa e/ou com garantia.

LIMITES POLÍTICA DE INVESTIMENTOS

	Total	Limite	Status
Total Crédito Privado	19.70	50.00	✓
Grau Especulativo	0.04	5.00	✓

RBSPREV PLANO PGA

RISCO DE CRÉDITO

	MtM Inf.	% Crédito Acum.	% Total Acum.	Limite	Status
1 - Faixa AAA	519,144.21	100.00	33.79	80.00	✓
2 - Faixa AA+	457,097.65	88.05	29.75	50.00	✓
3 - Faixa A+	24,088.66	4.64	1.57	30.00	✓
4 - Faixa BBB+	0.00	0.00	0.00	10.00	✓
5 - Faixa BB-	0.00	0.00	0.00	5.00	✓
Outros (*)	-	0.00	0.00	0.00	
Total Crédito Privado	519,144.21				

*Contempla o financeiro dos Swaps intermediados pela BM&FBovespa e/ou com garantia.

LIMITES POLÍTICA DE INVESTIMENTOS

	Total	Limite	Status
Total Crédito Privado	33.79	80.00	✓
Grau Especulativo	0.00	5.00	✓



CONTRAPARTE - BASILÉIA

- Indicador de solvência das instituições financeiras, definido como a relação percentual do Patrimônio Líquido (PL) sobre os ativos ponderados pelos respectivos fatores de risco. É uma proxy para a resistência da instituição a choques. No Brasil, o Banco Central estabeleceu uma razão mínima de 11% para o indicador:

Contraparte	Basiléia	MtM Info
BCO MERRILL LYNCH INVESTS SA	33,40	1.925,01
BCO ALFA INVEST SA (EX BCO REAL	19,80	5.604,21
BCO DAYCOVAL SA	17,80	10.576,48
BCO ESTADO RIO GRANDE SUL SA	17,80	2.563,31
BCO DESENVOLVIMENTO MINAS	17,60	5.372,06
BCO BTG PACTUAL SA	17,50	25.376,72
BCO SANTANDER (BRASIL) SA	17,50	4.961.785,64
ITAUSA INVESTS ITAU SA	16,90	6.923.167,84
BCO TRIANGULO SA	16,80	3.795,15
BCO BRADESCO SA	16,50	12.104.557,57
BCO BRASIL SA	16,10	9.074.376,77
CAIXA ECONOMICA FEDERAL CEF	16,10	303.950,96
BCO VOTORANTIM SA	15,00	5.619.301,31
BCO VOLKSWAGEN SA	14,90	12.674,10
BCO CITIBANK SA	14,70	13.336,00
BCO GMAC SA	14,20	352.112,88
BCO SAFRA SA	14,00	13.723,03
BCO MERCEDES BENZ BRASIL SA	13,60	457.588,69
HSBC BANK BRASIL SA BANCO	13,10	4.395.935,17



RISCO DE LIQUIDEZ E CONCENTRAÇÃO – PLANO DE BENEFÍCIOS

RISCO DE CONCENTRAÇÃO

Emissor	MtM Inf.	% Total	Limite	Status
BCO BRADESCO SA	11,950,339.72	4.66%	20.00%	✓
BCO BRASIL SA	9,061,166.07	3.53%	20.00%	✓
ITAUSA INVESTS ITAU SA	6,853,225.25	2.67%	20.00%	✓
BCO VOTORANTIM SA	5,581,447.98	2.17%	20.00%	✓
BCO SANTANDER (BRASIL) SA	4,844,256.08	1.89%	20.00%	✓
HSBC BANK BRASIL SA BANCO MULTIPLO	4,335,813.62	1.69%	20.00%	✓
BNDES PARTICIPACOES SA BNDESPAR	1,321,787.64	0.51%	10.00%	✓
SONAE SIERRA BRASIL SA	830,392.10	0.32%	10.00%	✓
CHEMICAL IX FIDC INDUSTRIA PETROQUIMICA	808,751.76	0.32%	10.00%	✓
FUNDO INVESTIMENTO DIREITOS CREDITORIOS RCI BRASIL I	755,870.41	0.29%	10.00%	✓

CONTROLE DE LIQUIDEZ

Liquidez	Observado	Acumulado	Limite PI	Status
1	67.45%	67.45%	1.00%	✓
21	12.90%	80.35%	20.00%	✓
252	2.95%	83.30%	50.00%	✓
Longo	16.70%	100.00%	-	-



RISCO DE CONCENTRAÇÃO – PLANO ADMINISTRATIVO

RISCO DE CONCENTRAÇÃO

Emissor	MtM Inf.	% Total	Limite	Status
BCO BRADESCO SA	151,353.79	9.85%	20.00%	✓
BCO SANTANDER (BRASIL) SA	117,529.55	7.65%	20.00%	✓
ITAUSA INVESTS ITAU SA	69,942.59	4.55%	20.00%	✓
CAIXA ECONOMICA FEDERAL CEF	62,173.15	4.05%	20.00%	✓
HSBC BANK BRASIL SA BANCO MULTIPLO	60,121.55	3.91%	20.00%	✓
BCO VOTORANTIM SA	37,853.33	2.46%	20.00%	✓
BCO BRASIL SA	13,210.70	0.86%	20.00%	✓
ELETROPAULO METROPOLITANA ELETRICIDADE SAO PAULO SA	3,764.76	0.25%	10.00%	✓
BCO MERRILL LYNCH INVESTS SA	1,925.01	0.13%	20.00%	✓
BCO SAFRA SA	1,269.78	0.08%	20.00%	✓

CONCENTRAÇÃO POR VEÍCULOS (PRIMEIRO NÍVEL)

Fundos	Alocação	PL	% PL
ITAU INSTITUCIONAL RF REFERENCIADO DI FI	1,536,460.54	1,361,868,574.80	0.11%

ALOCÇÃO POR SEGMENTO

Segmento	% Total	Mínimo PI	Máximo PI	Status
Renda Fixa	100.00%	100.00%	100.00%	✓



AQUISIÇÕES DURANTE O MÊS – PLANO DE BENEFÍCIOS

Títulos Privados

Produto	Emissor	Inf.	Taxa	(%)	Vencimento	Rating	Agência	Fundo de Origem
LF CDI - BBDC	BBDC	16.518,67	0,43	106.25	05/08/2016	brA-1	SP	BRADESCO FI REFERENCIADO DI PREMIUM

Títulos Públicos

Produto	Inf.	Tx. Média	Tx. ANBIMA	Vencimento	Fundo de Origem
NTNB	28.261,58	5,96	6,26	15/05/2055	SUL AMERICA INFLATIE FI RENDA FIXA LP
NTNB	5.448,02	6,06	6,27	15/08/2050	JGP INSTITUCIONAL FI EM ACOES
NTNB	420,75	6,06	6,27	15/08/2050	JGP EXPLORER INSTITUCIONAL FI EM ACOES
NTNB	3.941,41	6,16	6,31	15/05/2045	SUL AMERICA INFLATIE FI RENDA FIXA LP
NTNB	13.127,58	5,95	6,30	15/05/2021	SUL AMERICA INFLATIE FI RENDA FIXA LP
NTNB	101.889,00	5,95	6,30	15/05/2021	SUL AMERICA RENDA FIXA ATIVO FI LP
NTNB	272.749,73	5,95	6,30	15/05/2021	SANT FI IMA B 5 TITULOS PUBLICOS RF
NTNB	3.056.016,13	5,95	6,30	15/05/2021	ITAU RENDA FIXA VERTICE INFLATION 5 FI
NTNB	113.839,41	5,95	6,30	15/05/2021	SUL AMERICA INDICES FI RENDA FIXA LP
NTNB	2.655.328,34	5,95	6,30	15/05/2021	ITAPEMA FI MULTIMERCADO
NTNB	9.769,88	5,95	6,30	15/05/2021	ITAU RF JUROS OCEAN FI
NTNB	30.091,18	6,10	6,29	15/08/2020	SANT FI IMA B 5 TITULOS PUBLICOS RF
NTNB	486.403,08	6,10	6,29	15/08/2020	ITAU RENDA FIXA VERTICE INFLATION 5 FI
NTNB	5.120,83	6,10	6,29	15/08/2020	ITAU RF JUROS OCEAN FI
NTNB	58.686,36	6,01	6,29	15/05/2019	SUL AMERICA INFLATIE FI RENDA FIXA LP
NTNB	35.917,36	6,01	6,29	15/05/2019	SANT FI IMA B 5 TITULOS PUBLICOS RF
NTNB	614.569,78	6,01	6,29	15/05/2019	ITAU RENDA FIXA VERTICE INFLATION 5 FI
NTNB	16.624,98	6,01	6,29	15/05/2019	SUL AMERICA INDICES FI RENDA FIXA LP
NTNB	6.038,29	6,01	6,29	15/05/2019	ITAU RF JUROS OCEAN FI
NTNB	31.445,86	6,08	6,39	15/08/2018	SANT FI IMA B 5 TITULOS PUBLICOS RF
NTNB	500.016,65	6,08	6,39	15/08/2018	ITAU RENDA FIXA VERTICE INFLATION 5 FI
NTNB	5.565,16	6,08	6,39	15/08/2018	ITAU RF JUROS OCEAN FI
NTNB	24.521,43	6,17	6,53	15/05/2017	SANT FI IMA B 5 TITULOS PUBLICOS RF
NTNB	493.316,39	6,17	6,53	15/05/2017	ITAU RENDA FIXA VERTICE INFLATION 5 FI
NTNB	83.300,59	6,17	6,53	15/05/2017	SUL AMERICA INDICES FI RENDA FIXA LP
NTNB	4.238,98	6,17	6,53	15/05/2017	ITAU RF JUROS OCEAN FI
NTNB	26.112,98	9,14	9,35	15/08/2016	SANT FI IMA B 5 TITULOS PUBLICOS RF
NTNB	875.125,27	9,14	9,35	15/08/2016	ITAU RENDA FIXA VERTICE INFLATION 5 FI
NTNB	7.760,74	9,14	9,35	15/08/2016	ITAU RF JUROS OCEAN FI



GLOSSÁRIO

Um título é uma obrigação financeira caracterizada pelos seguintes componentes:

– Emissor; Vencimento; Valor de face; Indexador; Taxa de juros.

Os títulos podem ser públicos ou privados. Os títulos públicos são aqueles emitidos pelo Tesouro Nacional, a fim de financiar gastos do Governo Federal. Como exemplos:

- **Tesouro Prefixado (LTN):** Possui fluxo de pagamento simples, isto é, você receberá o valor investido acrescido da rentabilidade na data de vencimento ou resgate do título. Em outras palavras, o pagamento ocorre de uma só vez, no final da aplicação. Sendo assim, é mais interessante para quem pode esperar receber o seu dinheiro até o final do período do investimento, ou seja, é indicado para quem não necessita complementar sua renda desde já;

- **Tesouro Prefixado com Juros Semestrais (NTN-F):** É mais indicado para quem deseja utilizar seus rendimentos para complementar sua renda a partir do momento da aplicação, pois esse título faz pagamento de juros a cada seis meses. Isso significa que o rendimento é recebido pelo investidor ao longo do período da aplicação, diferentemente do título Tesouro Prefixado (LTN). Os pagamentos semestrais, nesse caso, representam uma antecipação da rentabilidade contratada.

- **Tesouro Selic (LFT):** Indicado se você acredita que a tendência da taxa Selic é de elevação, já que a rentabilidade desse título é indexada à taxa de juros básica da economia.

- **Tesouro IPCA+ com Juros Semestrais (NTN-B):** Ele proporciona rentabilidade real, ou seja, garante o aumento do poder de compra do seu dinheiro, pois seu rendimento é composto por duas parcelas: uma taxa de juros prefixada e a variação da inflação (IPCA). Desse modo, independente da variação da inflação, a rentabilidade total do título sempre será superior a ela. A rentabilidade real, nesse caso, é dada pela taxa de juros prefixada, contratada no momento da compra do título;

- **Tesouro IPCA+ (NTN-B Principal):** Ele proporciona rentabilidade real, ou seja, garante o aumento do poder de compra do seu dinheiro, pois seu rendimento é composto por duas parcelas: uma taxa de juros prefixada e a variação da inflação (IPCA). Desse modo, independente da variação da inflação, a rentabilidade total do título sempre será superior a ela. A rentabilidade real, nesse caso, é dada pela taxa de juros prefixada, contratada no momento da compra do título.



GLOSSÁRIO

Já os títulos privados são aqueles emitidos por empresas e por bancos, com o objetivo de captar recursos no mercado financeiro. Pode-se citar os seguintes exemplos:

- **CDB:** O certificado de depósito bancário é um título que os bancos emitem para se capitalizar, ou seja, conseguir dinheiro para financiar suas atividades de crédito. Portanto, ao adquirir um CDB, o investidor está efetuando uma espécie de “empréstimo” para a instituição bancária em troca de uma rentabilidade diária.
- **LF:** Além de ser um relevante instrumento de captação das instituições financeiras, a Letra Financeira tem características particulares, o que lhe confere o título de grande aposta do mercado. O ativo visa alongar a forma de captação dos bancos, proporcionando melhor gerenciamento entre o ativo e o passivo dessas instituições.
- **DPGE:** Depósito a prazo com garantia especial é um título de renda fixa representativo de depósito à prazo criado para auxiliar instituições financeiras (bancos comerciais, múltiplos, de desenvolvimento, de investimento, além de sociedades de crédito, financiamento e investimentos e caixas econômicas) de porte pequeno e médio a captar recursos. Assim, confere ao seu detentor um direito de crédito contra o emissor.
- **Debênture:** Debênture é um título de dívida, de médio e longo prazo, que confere a seu detentor um direito de crédito contra a companhia emissora. Quem investe em debêntures se torna credor dessas companhias. No Brasil, as debêntures constituem uma das formas mais antigas de captação de recursos por meio de títulos. Todas as características desse investimento, como prazo, remuneração etc., são definidas na escritura de emissão.
- **CRI:** O Certificado de Recebíveis Imobiliários é um título de renda fixa baseado em créditos imobiliários (pagamentos de contraprestações de aquisição de bens imóveis ou de aluguéis), emitido por sociedades securitizadoras.
- **CCI:** A Cédula de Crédito Imobiliário (CCI) representa um crédito que é originado a partir da existência de direitos de crédito imobiliário com pagamento parcelado. Quem emite a cédula é o credor, com o objetivo de simplificar a cessão do crédito.
- **CCB:** Cédula de crédito bancário pode ser emitida por empresa ou pessoa física, tendo instituição bancária como contraparte. Entre as vantagens do ativo, está o fato de ser um instrumento de crédito ágil, que pode ser emitido com ou sem garantia, real ou fidejussória. Outro benefício é a possibilidade de aquisição pelos fundos mútuos, fundações e seguradoras



GLOSSÁRIO

Existem basicamente 3 tipos de remuneração nos títulos privados:

- **Prefixado:** Onde o investidor negocia com o emissor uma taxa pré-definida e, durante a vigência, receberá sempre a remuneração que foi acordada.
- **Pós-fixado:** a rentabilidade é baseada em uma taxa de referência. A principal delas é o CDI (certificado de depósito interbancário). O percentual que será pago do CDI não é fixo e pode variar de instituição para instituição, dependendo do valor investido, da negociação efetuada e de saúde financeira. Por exemplo, rentabilidade de 70% ou 115% do CDI.
- **Juros + índice de inflação:** A remuneração varia de acordo com um índice de inflação (principalmente o IPCA) e uma taxa de juros prefixada. Pode-se ganhar, por exemplo, IPCA + 7% ao ano para comprar e segurar o papel.

Indexadores:

- **PRÉ:** É quando a remuneração de um título, até o seu vencimento, é calculada com base em uma taxa previamente acordada.
- **CDI:** Certificados de Depósitos Interbancários são títulos emitidos pelos bancos como forma de captação ou aplicação de recursos excedentes. A maioria das operações são negociadas por um dia. A taxa média diária do CDI de um dia é utilizada como referencial para o custo do dinheiro (juros). A Taxa CDI mais amplamente adotada no mercado é a DI-Over, publicada pela CETIP. A Taxa DI Over é obtida ao se calcular a média ponderada de todas as taxas de transações efetuadas na Cetip entre instituições de conglomerados diferentes.
- **IPCA:** Índice Nacional de Preços ao Consumidor Amplo abrange as famílias com rendimentos mensais compreendidos entre 1 e 40 salários-mínimos, qualquer que seja a fonte de rendimentos, e residentes nas áreas urbanas das regiões. É divulgado mensalmente pelo IBGE.
- **INPC:** Índice Nacional de Preços ao Consumidor abrange as famílias com rendimentos mensais compreendidos entre 1 e 5 salários-mínimos, cuja pessoa de referência é assalariado em sua ocupação principal e residente nas áreas urbanas das regiões. É divulgado mensalmente pelo IBGE.
- **IGPM:** Índice Geral de Preços do Mercado é o indicador de movimento dos preços calculado mensalmente pela Fundação Getúlio Vargas e divulgado no final de cada mês de referência. Atualmente, ele é o índice de referência utilizado para o reajuste dos aumentos da energia elétrica e dos contratos de aluguéis. A coleta de preços possui abrangência nacional e engloba os preços praticados em diversos setores da economia brasileira: indústria, construção civil, agricultura, comércio varejista e serviços prestados às famílias.



Índices:

- **IMA-B:** O IMA-B representa a evolução, a preço de mercado, da carteira de títulos públicos indexados ao IPCA (todas as NTNBS's).
- **IMA-B 5:** O IMA-B 5 representa a evolução, a preço de mercado, da carteira de títulos públicos indexados ao IPCA com prazo de vencimento inferior a 5 anos.
- **IMA-B 5+:** O IMA-B 5 + representa a evolução, a preço de mercado, da carteira de títulos públicos indexados ao IPCA com prazo de vencimento igual ou superior a 5 anos.
- **IMA-C:** O IMA-C representa a evolução, a preço de mercado, da carteira de títulos públicos indexados ao IGPM (todas as NTNC's).
- **IMA-S:** O IMA-S representa a evolução, a preço de mercado, da carteira de títulos públicos indexados a SELIC (todas as LFT's).
- **IRF-M:** O IRF-M representa a evolução, a preço de mercado, da carteira de títulos públicos prefixados (todas as LTN's e NTNFS's).
- **IRF-M 1:** O IRF-M 1 representa a evolução, a preço de mercado, da carteira de títulos públicos prefixados com prazo de vencimento inferior a 1 ano.
- **IRF-M 1+:** O IRF-M 1 representa a evolução, a preço de mercado, da carteira de títulos públicos prefixados com prazo de vencimento igual ou superior a 1 ano.
- **IMA ou IMA GERAL:** O IMA representa a evolução, a preço de mercado, da média ponderada dos retornos diários do IMA-B, IMA-C, IMA-S e IRF-M.



	<i>Título</i>	<i>REMUNERAÇÃO</i>
TÍTULOS PÚBLICOS	LTN	TAXA PRÉ
	LFT	TAXA SELIC
	NTNC	IGPM + CUPOM
	NTNB	IPCA + CUPOM
	TDA	TR + CUPOM
TÍTULOS PRIVADOS	CDB PRÉ	TAXA PRÉ
	CDB PÓS	TAXA TR, TAXA CDI
	DEB	IGPM + CUPOM, IPCA + CUPOM, TAXA CDI
	LF	TAXA CDI, IPCA, TAXA PRÉ
	LCA e LCI	TAXA CDI, IPCA, TAXA PRÉ
	NP	TAXA CDI, TAXA PRÉ





RiskOffice

+ 55 11 3707-9000

Av. Tamboré, 267, 13º andar, Torre
Norte

Alphaville – Barueri -SP, Brasil

Guilherme Parra

+ 55 11 3707-9067

sidnei.moraes@riskoffice.net



DISCLAIMER

ESTE DOCUMENTO DESTINA-SE A USO INTERNO DA EMPRESA E SOMENTE PODE SER REPRODUZIDO MEDIANTE AUTORIZAÇÃO FORMAL DO RISK OFFICE. TODAS AS OBSERVAÇÕES APRESENTADAS NESTE DOCUMENTO NÃO DEVEM SER ENTENDIDAS COMO RECOMENDAÇÃO DE INVESTIMENTO OU DESINVESTIMENTO. OS RESULTADOS APRESENTADOS FORAM CALCULADOS VALENDO-SE DE DADOS DE MERCADO E DE METODOLOGIAS ESTATÍSTICAS/ PROBABILÍSTICAS. ESTE DOCUMENTO É UM RESUMO DOS CÁLCULOS EXECUTADOS.