

RBSPREV - RBSPREV PERFIL MODERADO

Data-base: 31/10/2018

Este relatório apresenta os principais pontos de acompanhamento da carteira de investimentos, sob os aspectos de alocação, concentração e rentabilidade. Apresenta, também, algumas evoluções relevantes para o entendimento do comportamento da carteira ao longo do tempo. As informações contidas nesse relatório foram extraídas dos relatórios de risco já produzidos pela ADITUS. A seguir, uma fotografia da alocação segregada por mandatos ou segmentos, de acordo com as especificações da Política de Investimentos.

VEÍCULO DE INVESTIMENTO	ALOCAÇÃO (R\$)	GESTOR	% PL FUNDO	RISCO DE MERCADO	RENTABILIDADE*								
					1M	3M	6M	ANO	12M	24M	36M		
Renda Fixa	85.281.323,65	78,82%											
Benchmark:	IPCA + 4% a.a.				0,79%	1,85%	4,93%	7,26%	8,71%	16,09%	30,22%		
Total Return	85.281.323,65	78,82%		1,20%	1,41%	2,04%	2,37%	5,89%	7,09%	19,61%			
ATLANTIDA FI MULT	42.147.246,74	38,96%	ITAU	39,46%	1,56%	1,69%	1,83%	3,38%	6,93%	7,67%	18,40%	35,32%	
ITAPEMA FI MULT	43.134.076,91	39,87%	SUL AMERICA	39,90%	0,86%	1,13%	2,21%	1,63%	5,16%	6,63%	20,61%	38,18%	
Benchmark:	IPCA + 4% a.a.				0,79%	1,85%	4,93%	7,26%	8,71%	16,09%	30,22%		
Renda Variável	13.272.042,92	12,27%											
Benchmark:	IBOVESPA + 3% a.a.				10,47%	11,19%	3,05%	17,28%	21,15%	42,81%	108,17%		
Renda Variável Ativa	13.272.042,92	12,27%		13,10%	12,38%	9,55%	2,94%	14,76%	17,11%	34,53%			
AZ QUEST ACOES FC FIA	2.173.998,20	2,01%	AZ QUEST	0,34%	14,14%	12,44%	10,68%	3,89%	24,46%	25,37%	41,38%	85,97%	
BRADESCO FIA SELECTION	2.189.071,55	2,02%	BRADESCO	0,77%	14,70%	11,62%	13,63%	5,82%	24,41%	27,68%	51,11%	109,63%	
BTG PACTUAL ABSOLUTO INST FIC FIA	3.163.627,28	2,92%	BTG PACTUAL	0,48%	11,37%	13,00%	10,11%	4,27%	13,69%	16,73%	32,18%	67,19%	
ITAU INSTITUCIONAL ACOES PHOENIX FC FI	3.873.100,85	3,58%	ITAU	0,32%	15,59%	14,23%	8,59%	2,95%	18,14%	20,15%	43,49%	110,46%	
NEO NAVITAS FICFI EM ACOES	1.872.245,03	1,73%	NEO GESTAO	0,41%	9,95%	8,34%	4,35%	-4,02%	-5,07%	-1,47%	26,62%	89,86%	
Benchmark:	IBOVESPA + 3% a.a.				10,47%	11,19%	3,05%	17,28%	21,15%	42,81%	108,17%		
Estruturado	9.640.168,59	8,91%											
Benchmark:	CDI + 2% a.a.				0,72%	2,10%	4,24%	7,13%	8,66%	23,14%	43,26%		
Multimercado Estruturado	9.640.168,59	8,91%		3,05%	1,73%	1,93%	2,16%	5,57%	7,05%	20,79%			
AZ QUEST MULT FC FI MULT	1.477.398,18	1,37%	AZ QUEST	0,23%	5,45%	2,50%	2,19%	3,61%	8,58%	9,77%	24,62%	57,75%	
BTG PACTUAL DISCOVERY FI MULT	1.667.858,65	1,54%	BTG PACTUAL	0,10%	2,09%	1,14%	2,25%	2,25%	7,46%	9,86%	28,42%	49,50%	
GARDE D ARTAGNAN FICFI MULT	3.012.519,23	2,78%	GARDE	0,14%	4,99%	1,61%	1,74%	-0,26%	1,77%	3,28%	20,08%	42,54%	
KINEA CHRONOS FI MULT	2.864.151,23	2,65%	KINEA	0,06%	2,08%	2,04%	1,88%	3,10%	8,27%	9,07%	26,36%	55,45%	
SUL AMERICA ENDURANCE FI MULT	618.241,30	0,57%	SUL AMERICA	0,15%	0,39%	0,59%	1,52%	3,00%	5,15%	5,56%	20,04%	40,08%	
Benchmark:	CDI + 2% a.a.				0,72%	2,10%	4,24%	7,13%	8,66%	23,14%	43,26%		
Total	108.191.321,12	100%		2,73%	2,66%	2,88%	2,41%	6,08%	7,16%	20,19%	37,86%		
Benchmark:	IPCA + 4.39% a.a.				0,83%	1,95%	5,13%	7,59%	9,11%	16,96%	31,68%		

* As rentabilidades dos fundos de investimentos apresentadas nesse relatório foram obtidas através dos valores das cotas desses fundos, não refletindo, portanto, eventuais movimentações feitas pela EFPC.

O valor total apresentado nesse relatório é o patrimônio líquido extraído através do arquivo XML do plano.

Esse documento é propriedade da ADITUS Consultoria Financeira e sua reprodução requer autorização expressa da mesma.

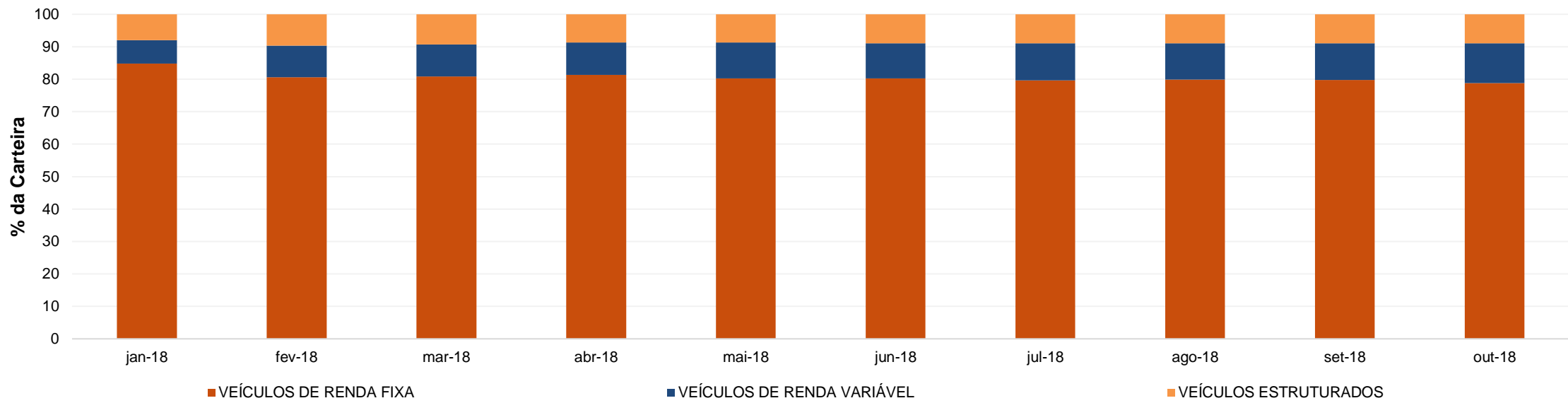
Os dados aqui apresentados foram obtidos junto a fontes públicas, nas quais a ADITUS deposita sua confiança. A ADITUS não se responsabiliza pela acurácia de tais dados.

A ADITUS não se responsabiliza pela utilização das informações aqui contidas para outras finalidades que não sejam meramente informativas.

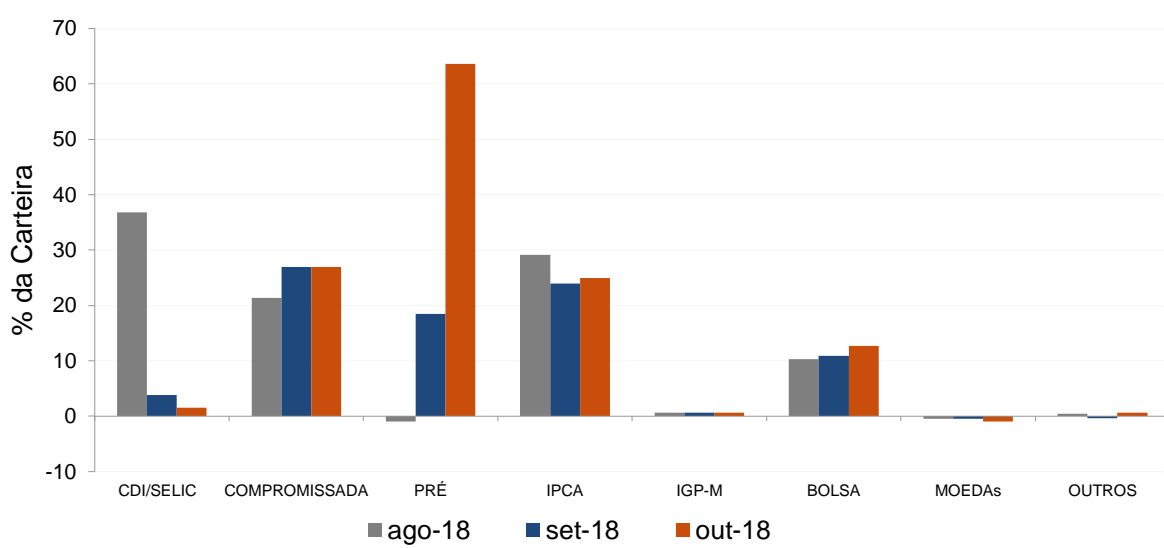
Distribuição da Carteira

O gráfico abaixo apresenta a evolução da carteira de acordo com os segmentos previstos na legislação vigente. A seguir, a exposição por fatores de risco mostra a carteira aberta e os principais fatores de risco que contribuem para a sua exposição ao mercado. A evolução da duration apresenta os principais fatores de risco ao longo do tempo.

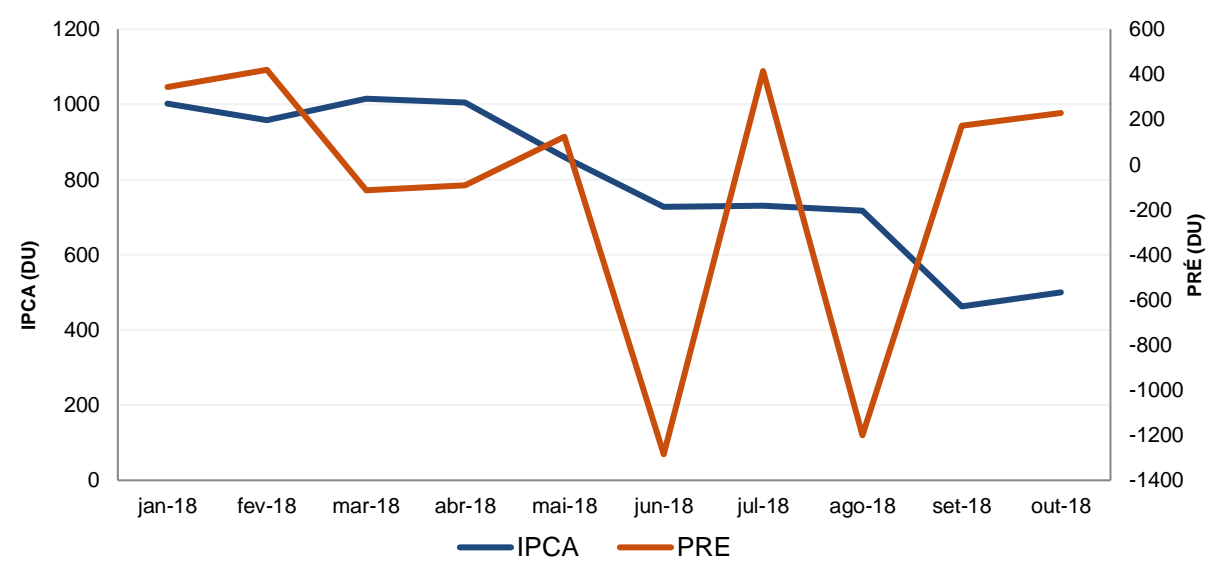
Evolução do Patrimônio Líquido



Exposição Por Fator de Risco (Ativos a Mercado)



Evolução da Duration



Análises de Renda Variável

Essa seção abrange análises sobre a carteira de Renda Variável. Todas as informações sobre concentração são relativas ao total da carteira de Renda Variável do plano.

Maiores Exposições

A análise de maiores exposições apresenta as ações com maior participação na carteira, o setor ao qual pertencem e a evolução da posição em relação ao mês anterior.

Nome	Setor	Atual*	%	Anterior*	%
PETR4	Petróleo, Gás e Biocombustíveis	1.240,84	9,11	497,76	4,26
ITUB4	Intermediários Financeiros	819,04	6,01	1.088,62	9,31
LREN3	Comércio	723,09	5,31	409,85	3,50
RENT3	Diversos	679,30	4,99	701,45	6,00
VALE3	Mineração	664,10	4,87	910,32	7,78
BBDC4	Intermediários Financeiros	599,98	4,40	564,87	4,83
MGLU3	Comércio	584,01	4,29	370,81	3,17
B3SA3	Serviços Financeiros Diversos	576,70	4,23	463,27	3,96
EQTL3	Energia Elétrica	521,88	3,83	428,37	3,66
BBAS3	Intermediários Financeiros	456,95	3,35	156,96	1,34

* em mil R\$

Liquidez da Carteira de Ações

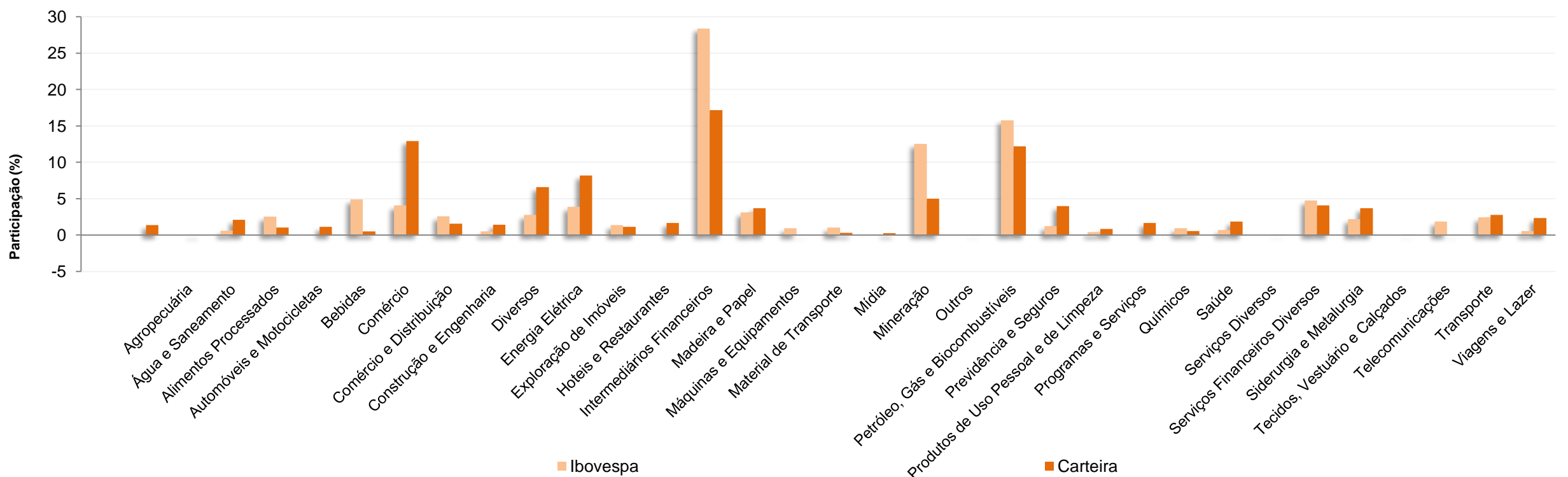
A análise de liquidez das ações apresenta as posições com menor liquidez da carteira, admitindo-se como parâmetro 20% do volume médio de negociação do último mês.

Nome	Valor*	%	% Free Float	Dias para Desmonte
PETR4	1.240,84	9,11	0,00	1
ITUB4	819,04	6,01	0,00	1
LREN3	723,09	5,31	0,00	1
RENT3	679,30	4,99	0,00	1
VALE3	664,10	4,87	0,00	1
BBDC4	599,98	4,40	0,00	1
MGLU3	584,01	4,29	0,01	1
B3SA3	576,70	4,23	0,00	1
EQTL3	521,88	3,83	0,00	1
BBAS3	456,95	3,35	0,00	1

* em mil R\$

Concentração por setor

A concentração por setor segrega as ações da carteira em setores da Bovespa e compara os percentuais de alocação da carteira com os do benchmark de renda variável.



Esse documento é propriedade da ADITUS Consultoria Financeira e sua reprodução requer autorização expressa da mesma.

Os dados aqui apresentados foram obtidos junto a fontes públicas, nas quais a ADITUS deposita sua confiança. A ADITUS não se responsabiliza pela acurácia de tais dados.

A ADITUS não se responsabiliza pela utilização das informações aqui contidas para outras finalidades que não sejam meramente informativas.

Análises de Contrapartes

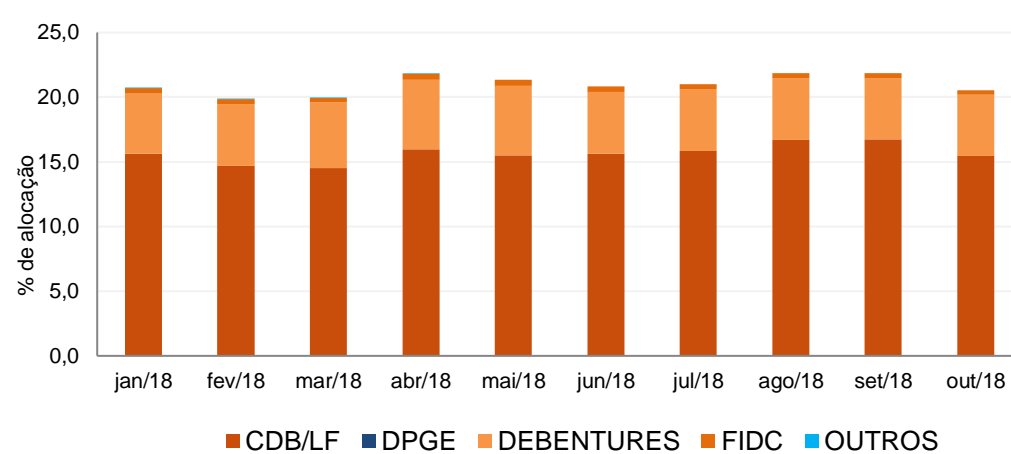
A tabela seguinte apresenta as 10 maiores contrapartes privadas da carteira, incluindo emissores de crédito privado e de ações e os respectivos ratings das principais agências classificadoras de risco de crédito. O gráfico de alocação mostra a evolução da exposição da carteira a crédito e a distribuição desses ativos, por tipo, ao longo do último ano.

Empresas Emissoras e Ratings de Longo Prazo

Nome	MtM*	%	Fitch	Moody's	S&P
BCO BRADESCO SA	4.727,19	4,40	AAA (bra)	Aa1.br	brAAA
BCO BRASIL SA	4.582,34	4,27	AA (bra)	Aa1.br	
BCO ITAU SA	2.350,47	2,19	AAA (bra)	Aa1.br	brAAA
LOCALIZA RENT A CAR SA	2.018,04	1,88	AAA (bra)	Aa1.br	brAAA
PETROLEO BRASILEIRO SA PETROBRAS	1.989,37	1,85	AA (bra)	Aaa.br	brAAA
CAIXA ECONOMICA FEDERAL CEF	1.675,87	1,56	AA (bra)	Aa1.br	brAAA
BCO SAFRA SA	1.280,81	1,19		Aa1.br	brAAA
B3 SA - BRASIL, BOLSA, BALCAO	1.170,03	1,09		Aaa.br	
BCO VOTORANTIM SA	1.077,55	1,00		Aa3.br	brAAA
ITAU UNIBANCO HOLDING SA	819,04	0,76	AAA (bra)	A1.br	brAAA

* em mil R\$

Alocação Por Tipo de Crédito



Mudanças de Rating no Mês

A tabela seguinte apresenta os títulos de crédito privado que tiveram sua classificação alterada ao longo do último mês.

Títulos Privados	Valor (mil R\$)	Contraparte	Anterior	Atual	Agência	Venc.	Index.	Taxa	Veículo
Nenhuma mudança de rating encontrada.									



RBSPREV - RBSPREV PERFIL MODERADO

Data-base: 31/10/2018

Aquisições de Ativos no Mês

As tabelas a seguir apresentam os títulos adquiridos no último mês. Esses dados são extraídos dos arquivos XMLs da carteira e dos fundos investidos.

Títulos Públicos	Vencimento	Valor	Valor (% Cart.)	Indexador	Data Compra	Tx de Compra	Tx Ind. Anbima	Veículo
NTN-B 2019-05-15	15-mai-19	978.121	0,91%	IPCA	01-out-18	2,41%	2,32%	ATLANTIDA FI MULT
NTN-B 2019-05-15	15-mai-19	355.562	0,33%	IPCA	18-out-18	2,13%	2,14%	ATLANTIDA FI MULT
NTN-B 2020-08-15	15-ago-20	374.686	0,35%	IPCA	18-out-18	3,35%	3,37%	ATLANTIDA FI MULT
NTN-B 2022-08-15	15-ago-22	25.164	0,02%	IPCA	18-out-18	4,52%	4,58%	ATLANTIDA FI MULT
NTN-B 2023-05-15	15-mai-23	26.992	0,03%	IPCA	18-out-18	4,70%	4,75%	ATLANTIDA FI MULT
NTN-B 2050-08-15	15-ago-50	281.682	0,26%	IPCA	08-out-18	5,72%	5,51%	ATLANTIDA FI MULT
NTN-B 2050-08-15	15-ago-50	174.105	0,16%	IPCA	04-out-18	5,81%	5,73%	ATLANTIDA FI MULT
NTN-B 2050-08-15	15-ago-50	46.711	0,04%	IPCA	04-out-18	5,79%	5,73%	ATLANTIDA FI MULT

