

## RBSPREV - RBSPREV PERFIL CONSERVADOR

Data-base: 31/12/2020

O Relatório de Análise de Investimentos (RAI) apresenta os principais pontos de acompanhamento da carteira de investimentos, sob os aspectos de alocação, concentração e retorno. Apresenta, também, algumas evoluções relevantes para o entendimento do comportamento da carteira ao longo do tempo. As informações apresentadas foram extraídas dos relatórios de risco de mercado já produzidos pela ADITUS. A seguir, uma fotografia da alocação segregada por mandatos ou segmentos, de acordo com as especificações da Política de Investimentos.

VEÍCULO DE INVESTIMENTO	ALOCAÇÃO (R\$)		GESTOR	% PL FUNDO	RISCO DE MERCADO	RENTABILIDADE*						
						1M	3M	6M	ANO	12M	24M	36M
<b>Renda Fixa</b>	<b>87.790.992,91</b>	<b>86,75%</b>										
Benchmark:	IPCA + 3% a.a.					1,61%	3,90%	5,99%	7,64%	7,64%	15,66%	23,56%
<b>Renda Fixa Total Return</b>	<b>87.790.992,91</b>	<b>86,75%</b>			<b>0,59%</b>	<b>0,93%</b>	<b>1,94%</b>	<b>2,70%</b>	<b>3,06%</b>	<b>3,06%</b>	<b>13,08%</b>	<b>21,66%</b>
ATLANTIDA FI MULT	47.301.217,36	46,74%	ITAU	44,95%	0,66%	1,07%	2,49%	3,16%	4,26%	4,26%	14,71%	24,65%
ITAPEMA FI MULT	40.489.775,55	40,01%	SUL AMERICA	44,74%	0,53%	0,77%	1,33%	2,20%	1,39%	1,39%	10,90%	18,31%
Benchmark:	IPCA + 3% a.a.					1,61%	3,90%	5,99%	7,64%	7,64%	15,66%	23,56%
<b>Estruturado</b>	<b>13.407.129,45</b>	<b>13,25%</b>										
Benchmark:	CDI + 3% a.a.					0,42%	1,22%	2,51%	5,84%	5,84%	15,53%	26,61%
<b>Multimercado Estruturado</b>	<b>13.407.129,45</b>	<b>13,25%</b>			<b>1,32%</b>	<b>1,23%</b>	<b>2,50%</b>	<b>3,06%</b>	<b>2,42%</b>	<b>2,42%</b>	<b>12,13%</b>	<b>18,16%</b>
ABSOLUTE ALPHA GLOBAL FC FI MULT	2.842.429,77	2,81%	ABSOLUTE	0,30%	0,62%	0,18%	0,36%	0,90%	2,13%	2,13%	11,01%	21,54%
AZ QUEST MULT FC FI MULT	1.085.778,80	1,07%	AZ QUEST	0,14%	1,16%	1,01%	0,92%	1,70%	2,38%	2,38%	12,31%	22,78%
ITAU GLOBAL DINAMICO PLUS MULT FICFI	929.225,23	0,92%	ITAU	0,02%	2,19%	1,28%	2,48%	3,56%	3,22%	3,22%	14,53%	29,36%
KINEA CHRONOS FI MULT	8.549.695,65	8,45%	KINEA	0,13%	1,63%	1,64%	3,29%	3,74%	1,96%	1,96%	11,80%	22,59%
Benchmark:	CDI + 3% a.a.					0,42%	1,22%	2,51%	5,84%	5,84%	15,53%	26,61%
<b>Total</b>	<b>101.194.724,28</b>	<b>100%</b>			<b>0,66%</b>	<b>0,97%</b>	<b>1,99%</b>	<b>2,71%</b>	<b>2,78%</b>	<b>2,78%</b>	<b>12,72%</b>	<b>20,95%</b>
Benchmark:	IPCA + 3.15% a.a.					1,62%	3,93%	6,07%	7,80%	7,80%	15,99%	24,10%

\* As rentabilidades dos fundos de investimentos apresentadas nesse relatório foram obtidas através dos valores das cotas desses fundos, não refletindo, portanto, eventuais movimentações feitas pela EFPC.

O valor total apresentado nesse relatório é o Patrimônio Líquido extraído através do arquivo XML do Plano.

Esse documento é propriedade da ADITUS Consultoria Financeira e sua reprodução requer autorização expressa da mesma.

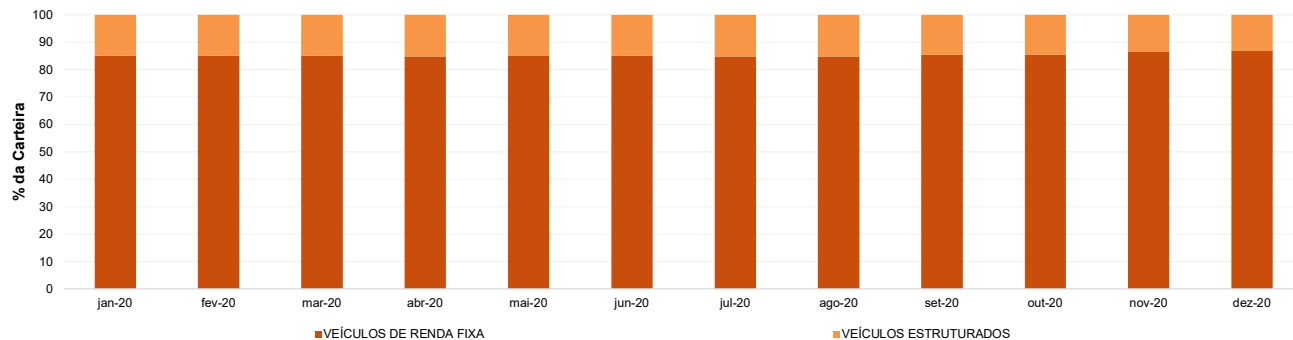
Os dados aqui apresentados foram obtidos junto a fontes públicas, nas quais a ADITUS deposita sua confiança. A ADITUS não se responsabiliza pela acurácia de tais dados.

A ADITUS não se responsabiliza pela utilização das informações aqui contidas para outras finalidades que não sejam meramente informativas.

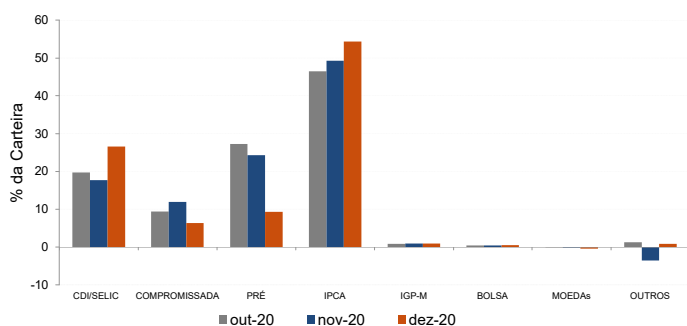
## Distribuição da Carteira

O gráfico abaixo apresenta a evolução da carteira de acordo com os segmentos previstos na legislação vigente. A seguir, a exposição por fatores de risco mostra a carteira aberta e os principais fatores de risco que contribuem para a sua exposição ao mercado. A evolução da duration apresenta os principais fatores de risco ao longo do tempo.

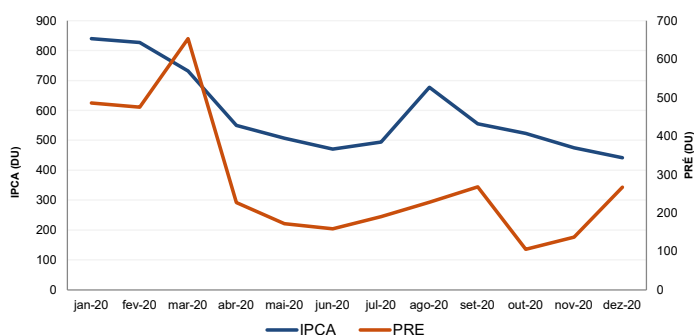
### Evolução do Patrimônio Líquido



### Exposição Por Fator de Risco (Ativos a Mercado)



### Evolução da Duration



## Análises de Renda Variável

Essa seção abrange análises sobre a carteira de Renda Variável. Todas as informações sobre concentração são relativas ao total da carteira de Renda Variável do plano.

### Maiores Exposições

A análise de maiores exposições apresenta as ações com maior participação na carteira, o setor ao qual pertencem e a evolução da posição em relação ao mês anterior.

Nome	Sector	Atual*	%	Anterior*	%
LINX3	Programas e Serviços	170,53	18,94	167,20	19,82
VALE3	Mineração	87,92	9,76	69,44	8,23
PETR3	Petróleo, Gás e Biocombustíveis	74,28	8,25	71,22	8,44
LCAM3	Diversos	65,78	7,31	62,73	7,44
BRDT3	Petróleo, Gás e Biocombustíveis	38,61	4,29	25,57	3,03
CPLE3	Energia Elétrica	36,70	4,08	34,96	4,14
ALUP11	Energia Elétrica	35,80	3,98	34,53	4,09
ECOR3	Transporte	29,66	3,29	14,42	1,71
ITSA4	Intermediários Financeiros	28,35	3,15	25,73	3,05
BPAC11	Intermediários Financeiros	26,99	3,00	22,37	2,65

\* em mil R\$

### Liquidez da Carteira de Ações

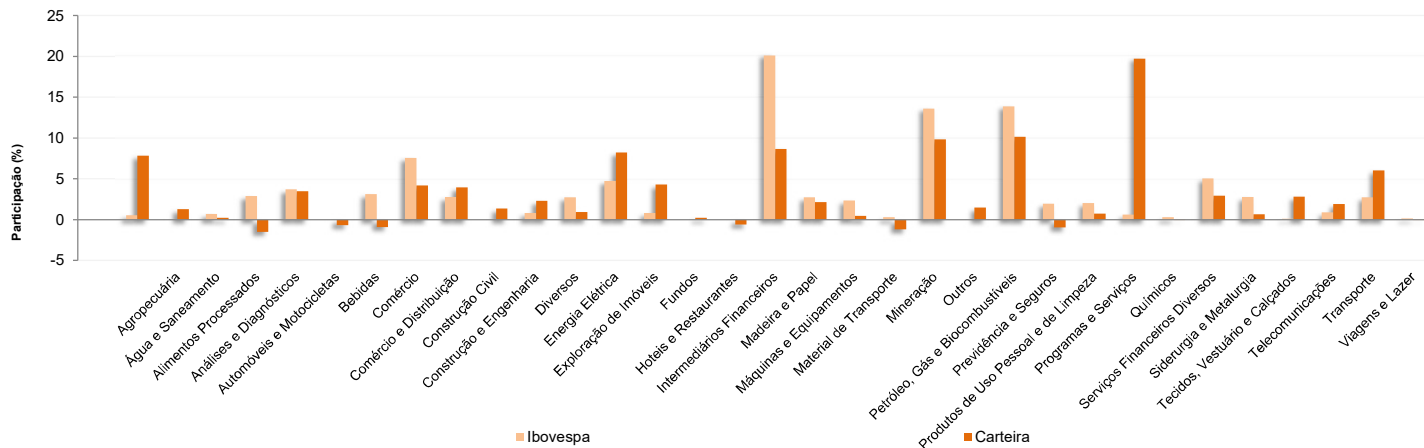
A análise de liquidez das ações apresenta as posições com menor liquidez da carteira, admitindo-se como parâmetro 20% do volume médio de negociação do último mês.

Nome	Valor*	%	% Free Float	Dias para Desmonte
LINX3	170,53	18,94	0,00	1
VALE3	87,92	9,76	0,00	1
PETR3	74,28	8,25	0,00	1
LCAM3	65,78	7,31	0,00	1
BRDT3	38,61	4,29	0,00	1
CPLE3	36,70	4,08	0,00	1
ALUP11	35,80	3,98	0,00	1
ECOR3	29,66	3,29	0,00	1
ITSA4	28,35	3,15	0,00	1
BPAC11	26,99	3,00	0,00	1

\* em mil R\$

### Concentração por setor

A concentração por setor segrega as ações da carteira em setores da Bovespa e compara os percentuais de alocação da carteira com os do benchmark de renda variável.



## Análises de Contrapartes

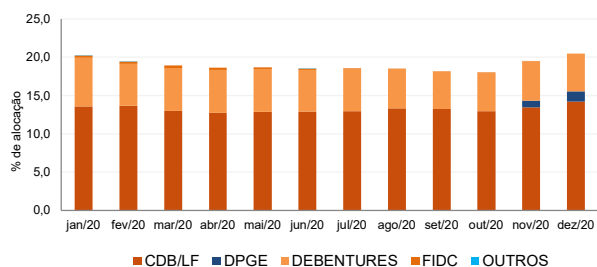
A tabela seguinte apresenta as 10 maiores contrapartes privadas da carteira, incluindo emissores de crédito privado e de ações e suas respectivas faixas de risco de crédito. O gráfico de alocação mostra a evolução da exposição da carteira a crédito e a distribuição desses ativos, por tipo, ao longo do último ano.

### Empresas Emissoras e Distribuição por Faixa de Risco de Crédito

Nome	MtM*	%	Faixa de Risco de Crédito
BCO ITAU SA	3.566,60	3,52	Faixa 2
BCO BRADESCO SA	3.511,04	3,46	Faixa 2
BCO BRASIL SA	2.586,74	2,55	Faixa 2
BCO SAFRA SA	1.979,13	1,95	Faixa 2
LOCALIZA RENT A CAR SA	1.399,55	1,38	Faixa 2
BCO VOTORANTIM SA	1.053,67	1,04	Faixa 2
ESTACIO PARTICIPACOES SA	985,48	0,97	Faixa 1
BCO DAYCOVAL SA	917,98	0,91	Faixa 2
BANCO C6 S.A.	903,74	0,89	Sem Faixa
PETROLEO BRASILEIRO SA PETROBRAS	676,59	0,67	Faixa 2

\* em mil R\$

### Alocação Por Tipo de Crédito



## Mudanças de Faixa de Risco de Crédito no Mês

A tabela seguinte apresenta os títulos de crédito privado que tiveram sua classificação alterada ao longo do último mês. As alterações são checadas primeiro verificando a faixa correspondente da emissão e, em seguida, do emissor.

Títulos Privados	Valor (mil R\$)	Contraparte	Faixa Anterior	Faixa Atual	Venc.	Index.	Taxa	Veículo
LCAMA9	369,05	CIA LOCAÇÃO AMERICAS	Sem Faixa	Faixa 1	15-jan-26	CDI	2,40%	ATLANTIDA FI MULT
RDCO20	74,66	RODOVIAS COLINAS SA	Sem Faixa	Faixa 2	15-dez-23	CDI	2,00%	ATLANTIDA FI MULT

RBSPREV - RBSPREV PERFIL CONSERVADOR

Data-base: 31/12/2020

## Aquisições de Ativos no Mês

As tabelas a seguir apresentam os títulos adquiridos no último mês. Esses dados são extraídos dos arquivos XMLs da carteira e dos fundos com alocação direta. É apresentada a faixa de risco de crédito da emissão e, em caso de inexistência, apresenta-se a faixa do emissor.

Títulos Privados	Vencimento	Valor	Valor (% Cart.)	Indexador	Emissor	Data Compra	Tx de Compra	Faixa Atual	Veículo
DPGE CDI	21-dez-22	449.969	0,44%	CDI	OMNI SA CRED FINANC INVEST	21-dez-20	1,73%	Faixa 4	ATLANTIDA FI MULT
LCAMA9	15-jan-26	369.047	0,36%	CDI	CIA LOCACAO AMERICAS	28-dez-20	2,40%	Faixa 1	ATLANTIDA FI MULT
LF CDI	22-dez-22	917.978	0,91%	CDI	BCO DAYCOVAL SA	22-dez-20	1,74%	Faixa 2	ATLANTIDA FI MULT
LF CDI	29-dez-22	269.779	0,27%	CDI	BCO TOYOTA BRASIL SA	29-dez-20	1,25%	Faixa 1	ATLANTIDA FI MULT
RDCO20	15-dez-23	74.659	0,07%	CDI	RODOVIAS COLINAS SA	23-dez-20	2,00%	Faixa 2	ATLANTIDA FI MULT

Títulos Públicos	Vencimento	Valor	Valor (% Cart.)	Indexador		Data Compra	Tx de Compra	Tx Ind. Anbima	Veículo
LFT 2021-03-01	01-mar-21	4.836	0,00%	Selic		09-dez-20	6,00%	0,06%	ATLANTIDA FI MULT
LFT 2021-09-01	01-set-21	29.003	0,03%	Selic		24-dez-20	0,09%	0,09%	ATLANTIDA FI MULT
NTN-B 2021-05-15	15-mai-21	44.649	0,04%	IPCA		16-dez-20	3,24%	-3,07%	ATLANTIDA FI MULT
NTN-B 2021-05-15	15-mai-21	39.865	0,04%	IPCA		22-dez-20	2,83%	-2,37%	ATLANTIDA FI MULT
NTN-B 2022-08-15	15-ago-22	5.750.778	5,67%	IPCA		11-dez-20	5,00%	0,03%	ITAPEMA FI MULT
NTN-B 2022-08-15	15-ago-22	96.323	0,10%	IPCA		18-dez-20	0,01%	0,01%	ATLANTIDA FI MULT
NTN-B 2022-08-15	15-ago-22	17.201	0,02%	IPCA		22-dez-20	0,01%	0,04%	ATLANTIDA FI MULT
NTN-B 2023-05-15	15-mai-23	31.278	0,03%	IPCA		22-dez-20	0,76%	0,79%	ATLANTIDA FI MULT
NTN-B 2023-05-15	15-mai-23	1.738	0,00%	IPCA		18-dez-20	0,71%	0,75%	ATLANTIDA FI MULT
NTN-B 2024-08-15	15-ago-24	16.268	0,02%	IPCA		22-dez-20	1,72%	1,72%	ATLANTIDA FI MULT
NTN-B 2025-05-15	15-mai-25	12.724	0,01%	IPCA		22-dez-20	1,94%	1,91%	ATLANTIDA FI MULT
NTN-B 2050-08-15	15-ago-50	2.165	0,00%	IPCA		10-dez-20	4,03%	3,93%	ATLANTIDA FI MULT

