

RBSPREV - RBSPREV PERFIL MODERADO

Data-base: 31/12/2020

O Relatório de Análise de Investimentos (RAI) apresenta os principais pontos de acompanhamento da carteira de investimentos, sob os aspectos de alocação, concentração e retorno. Apresenta, também, algumas evoluções relevantes para o entendimento do comportamento da carteira ao longo do tempo. As informações apresentadas foram extraídas dos relatórios de risco de mercado já produzidos pela ADITUS. A seguir, uma fotografia da alocação segregada por mandatos ou segmentos, de acordo com as especificações da Política de Investimentos.

VEÍCULO DE INVESTIMENTO	ALOCÇÃO (R\$)		GESTOR	% PL FUNDO	RISCO DE MERCADO	RENTABILIDADE*							
						1M	3M	6M	ANO	12M	24M	36M	
Renda Fixa	107.929.844,28	70,23%											
Benchmark:	IPCA + 3% a.a.					1,61%	3,90%	5,99%	7,64%	7,64%	15,66%	23,56%	
Renda Fixa Total Return	107.929.844,28	70,23%			0,59%	0,93%	1,92%	2,69%	2,84%	2,84%	12,82%	21,25%	
ATLANTIDA FI MULT	57.924.934,88	37,69%	ITAU	55,05%	0,66%	1,07%	2,49%	3,16%	4,26%	4,26%	14,71%	24,65%	
ITAPEMA FI MULT	50.004.909,40	32,54%	SUL AMERICA	55,26%	0,53%	0,77%	1,33%	2,20%	1,39%	1,39%	10,90%	18,31%	
Benchmark:	IPCA + 3% a.a.					1,61%	3,90%	5,99%	7,64%	7,64%	15,66%	23,56%	
Renda Variável	25.509.911,02	16,60%											
Benchmark:	IBOVESPA + 3% a.a.					9,58%	26,74%	27,10%	5,99%	5,99%	43,67%	70,18%	
Renda Variável Ativa	25.509.911,02	16,60%			10,02%	6,26%	17,06%	19,75%	-3,20%	-3,20%	32,74%	59,66%	
AZ QUEST ACOES FC FIA	3.488.629,50	2,27%	AZ QUEST	0,43%	12,45%	7,67%	16,78%	16,90%	-3,87%	-3,87%	23,63%	55,92%	
BRADESCO FIA SELECTION	3.564.852,34	2,32%	BRADESCO	0,43%	11,48%	7,90%	20,63%	27,64%	-3,67%	-3,67%	22,88%	54,93%	
BTG PACTUAL ABSOLUTO INST FIC FIA	10.114.414,96	6,58%	BTG PACTUAL	0,38%	9,62%	5,23%	12,39%	17,68%	7,88%	7,88%	50,20%	81,69%	
ITAU ACOES DUNAMIS INSTITUCIONAL FC	4.443.308,43	2,89%	ITAU	2,05%	9,54%	6,30%	20,19%	22,26%	-	-	-	-	
NEO NAVITAS FICFI EM ACOES	3.898.705,78	2,54%	NEO GESTAO	0,58%	8,93%	6,06%	16,53%	27,93%	4,48%	4,48%	53,40%	54,53%	
Benchmark:	IBOVESPA + 3% a.a.					9,58%	26,74%	27,10%	5,99%	5,99%	43,67%	70,18%	
Estruturado	20.238.298,72	13,17%											
Benchmark:	CDI + 3% a.a.					0,42%	1,22%	2,51%	5,84%	5,84%	15,53%	26,61%	
Multimercado Estruturado	20.238.298,72	13,17%			1,37%	1,31%	2,57%	3,17%	3,02%	3,02%	12,60%	18,85%	
ABSOLUTE ALPHA GLOBAL FC FI MULT	2.697.003,72	1,76%	ABSOLUTE	0,28%	0,62%	0,18%	0,36%	0,90%	2,13%	2,13%	11,01%	21,54%	
AZ QUEST MULT FC FI MULT	3.090.750,73	2,01%	AZ QUEST	0,39%	1,16%	1,01%	0,92%	1,70%	2,38%	2,38%	12,31%	22,78%	
ITAU GLOBAL DINAMICO PLUS MULT FICFI	2.761.839,06	1,80%	ITAU	0,06%	2,19%	1,28%	2,48%	3,56%	3,22%	3,22%	14,53%	29,36%	
KINEA CHRONOS FI MULT	11.688.705,22	7,61%	KINEA	0,18%	1,63%	1,64%	3,29%	3,74%	1,96%	1,96%	11,80%	22,59%	
Benchmark:	CDI + 3% a.a.					0,42%	1,22%	2,51%	5,84%	5,84%	15,53%	26,61%	
Total	153.673.750,31	100%			2,17%	1,81%	3,89%	4,78%	2,26%	2,26%	15,32%	24,53%	
Benchmark:	IPCA + 4.15% a.a.					1,71%	4,19%	6,59%	8,84%	8,84%	18,25%	27,73%	

* As rentabilidades dos fundos de investimentos apresentadas nesse relatório foram obtidas através dos valores das cotas desses fundos, não refletindo, portanto, eventuais movimentações feitas pela EFPC.

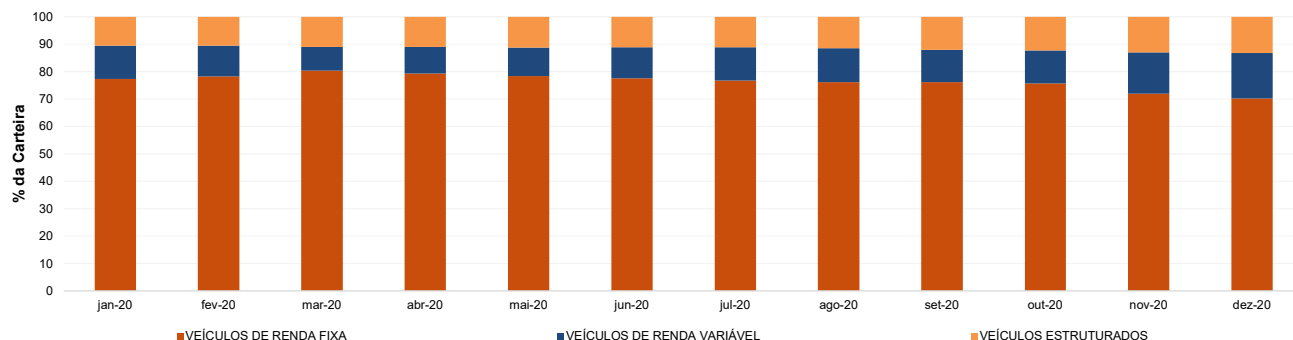
O valor total apresentado nesse relatório é o Patrimônio Líquido extraído através do arquivo XML do Plano.

Esse documento é propriedade da ADITUS Consultoria Financeira e sua reprodução requer autorização expressa da mesma. Os dados aqui apresentados foram obtidos junto a fontes públicas, nas quais a ADITUS deposita sua confiança. A ADITUS não se responsabiliza pela acurácia de tais dados. A ADITUS não se responsabiliza pela utilização das informações aqui contidas para outras finalidades que não sejam meramente informativas.

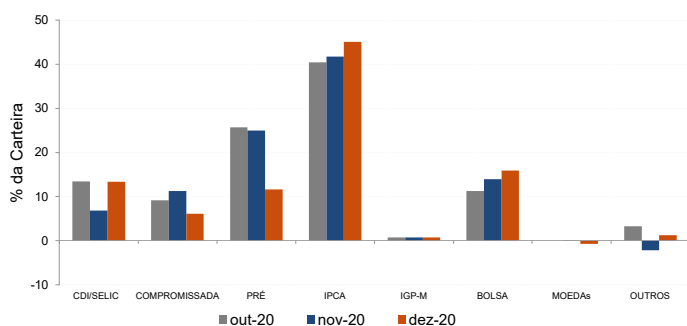
Distribuição da Carteira

O gráfico abaixo apresenta a evolução da carteira de acordo com os segmentos previstos na legislação vigente. A seguir, a exposição por fatores de risco mostra a carteira aberta e os principais fatores de risco que contribuem para a sua exposição ao mercado. A evolução da duration apresenta os principais fatores de risco ao longo do tempo.

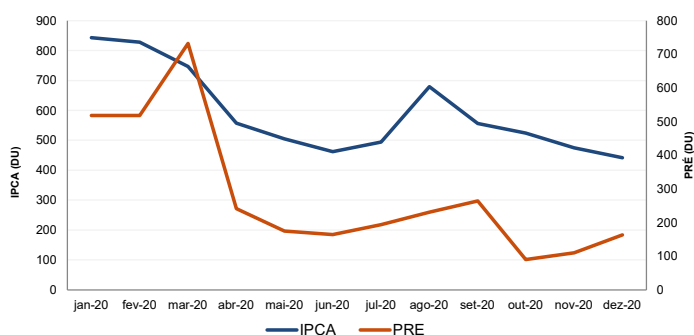
Evolução do Patrimônio Líquido



Exposição Por Fator de Risco (Ativos a Mercado)



Evolução da Duration



Análises de Renda Variável

Essa seção abrange análises sobre a carteira de Renda Variável. Todas as informações sobre concentração são relativas ao total da carteira de Renda Variável do plano.

Maiores Exposições

A análise de maiores exposições apresenta as ações com maior participação na carteira, o setor ao qual pertencem e a evolução da posição em relação ao mês anterior.

Nome	Sector	Atual*	%	Anterior*	%
VALE3	Mineração	1.917,37	7,26	1.581,75	6,78
MGLU3	Comércio	1.779,48	6,74	1.680,53	7,21
NTCO3	Produtos de Uso Pessoal e de Limpeza	1.663,98	6,30	1.633,42	7,01
RENT3	Diversos	1.550,57	5,87	1.437,16	6,16
BBDC4	Intermediários Financeiros	1.170,81	4,43	814,03	3,49
SUZB3	Madeira e Papel	1.110,12	4,20	941,21	4,04
B3SA3	Serviços Financeiros Diversos	1.079,44	4,09	982,09	4,21
LAME4	Comércio	1.048,83	3,97	718,13	3,08
EQTL3	Energia Elétrica	1.034,81	3,92	899,68	3,86
PETR4	Petróleo, Gás e Biocombustíveis	831,73	3,15	570,38	2,45

* em mil R\$

Liquidez da Carteira de Ações

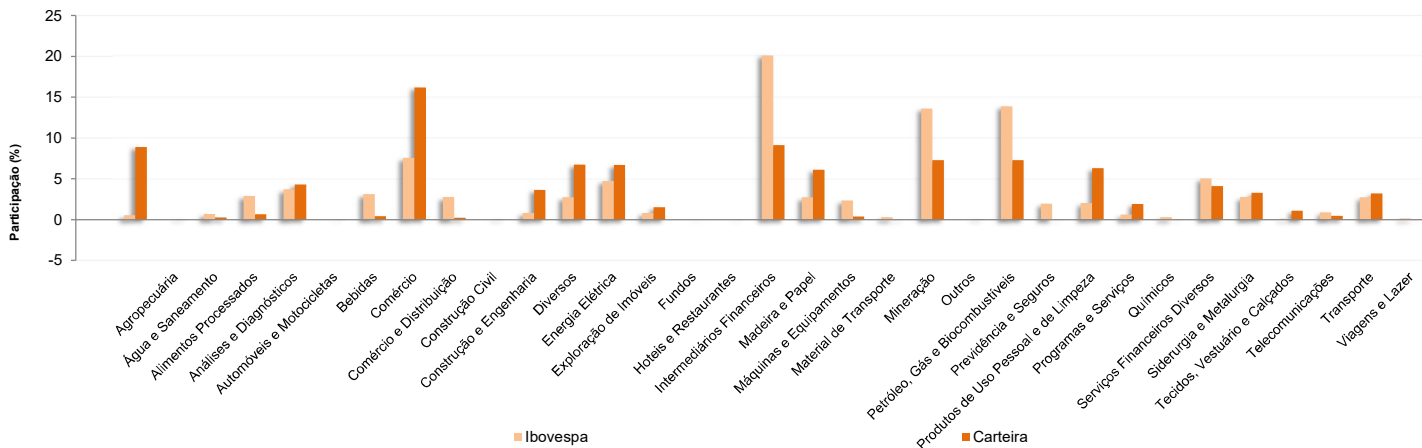
A análise de liquidez das ações apresenta as posições com menor liquidez da carteira, admitindo-se como parâmetro 20% do volume médio de negociação do último mês.

Nome	Valor*	%	% Free Float	Dias para Desmonte
VALE3	1.917,37	7,26	0,00	1
MGLU3	1.779,48	6,74	0,00	1
NTCO3	1.663,98	6,30	0,00	1
RENT3	1.550,57	5,87	0,00	1
BBDC4	1.170,81	4,43	0,00	1
SUZB3	1.110,12	4,20	0,00	1
B3SA3	1.079,44	4,09	0,00	1
LAME4	1.048,83	3,97	0,00	1
EQTL3	1.034,81	3,92	0,00	1
PETR4	831,73	3,15	0,00	1

* em mil R\$

Concentração por setor

A concentração por setor segrega as ações da carteira em setores da Bovespa e compara os percentuais de alocação da carteira com os do benchmark de renda variável.



Análises de Contrapartes

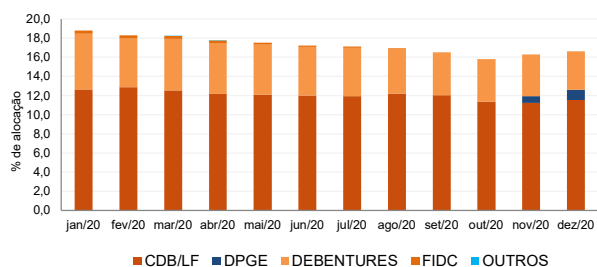
A tabela seguinte apresenta as 10 maiores contrapartes privadas da carteira, incluindo emissores de crédito privado e de ações e suas respectivas faixas de risco de crédito. O gráfico de alocação mostra a evolução da exposição da carteira a crédito e a distribuição desses ativos, por tipo, ao longo do último ano.

Empresas Emissoras e Distribuição por Faixa de Risco de Crédito

Nome	MtM*	%	Faixa de Risco de Crédito
BCO BRADESCO SA	5.502,41	3,58	Faixa 2
BCO ITAU SA	4.397,27	2,86	Faixa 2
BCO BRASIL SA	3.367,63	2,19	Faixa 2
LOCALIZA RENT A CAR SA	3.338,76	2,17	Faixa 2
BCO SAFRA SA	2.423,64	1,58	Faixa 2
VALE SA	1.917,37	1,25	Faixa 1
MAGAZINE LUIZA SA	1.779,48	1,16	Faixa 1
PETROLEO BRASILEIRO SA PETROBRAS	1.702,52	1,11	Faixa 2
NATURA COSMETICOS SA	1.663,98	1,08	Faixa 2
BCO VOTORANTIM SA	1.301,28	0,85	Faixa 2

* em mil R\$

Alocação Por Tipo de Crédito



Mudanças de Faixa de Risco de Crédito no Mês

A tabela seguinte apresenta os títulos de crédito privado que tiveram sua classificação alterada ao longo do último mês. As alterações são checadas primeiro verificando a faixa correspondente da emissão e, em seguida, do emissor.

Títulos Privados	Valor (mil R\$)	Contraparte	Faixa Anterior	Faixa Atual	Venc.	Index.	Taxa	Veículo
LCAMA9	451,93	CIA LOCAÇÃO AMERICAS	Sem Faixa	Faixa 1	15-jan-26	CDI	2,40%	ATLANTIDA FI MULT
RDCO20	91,43	RODOVIAS COLINAS SA	Sem Faixa	Faixa 2	15-dez-23	CDI	2,00%	ATLANTIDA FI MULT

RBSPREV - RBSPREV PERFIL MODERADO

Data-base: 31/12/2020

Aquisições de Ativos no Mês

As tabelas a seguir apresentam os títulos adquiridos no último mês. Esses dados são extraídos dos arquivos XMLs da carteira e dos fundos com alocação direta.

É apresentada a faixa de risco de crédito da emissão e, em caso de inexistência, apresenta-se a faixa do emissor.

Títulos Privados	Vencimento	Valor	Valor (% Cart.)	Indexador	Emissor	Data Compra	Tx de Compra	Faixa Atual	Veículo
DPGE CDI	21-dez-22	551.031	0,36%	CDI	OMNI SA CRED FINANC INVEST	21-dez-20	1,73%	Faixa 4	ATLANTIDA FI MULT
LCAMA9	15-jan-26	451.934	0,29%	CDI	CIA LOCACAO AMERICAS	28-dez-20	2,40%	Faixa 1	ATLANTIDA FI MULT
LF CDI	22-dez-22	1.124.153	0,73%	CDI	BCO DAYCOVAL SA	22-dez-20	1,74%	Faixa 2	ATLANTIDA FI MULT
LF CDI	29-dez-22	330.370	0,21%	CDI	BCO TOYOTA BRASIL SA	29-dez-20	1,25%	Faixa 1	ATLANTIDA FI MULT
RDCO20	15-dez-23	91.427	0,06%	CDI	RODOVIAS COLINAS SA	23-dez-20	2,00%	Faixa 2	ATLANTIDA FI MULT

Títulos Públicos	Vencimento	Valor	Valor (% Cart.)	Indexador		Data Compra	Tx de Compra	Tx Ind. Anbima	Veículo
LFT 2021-03-01	01-mar-21	5.922	0,00%	Selic		09-dez-20	6,00%	0,06%	ATLANTIDA FI MULT
LFT 2021-09-01	01-set-21	35.517	0,02%	Selic		24-dez-20	0,09%	0,09%	ATLANTIDA FI MULT
NTN-B 2021-05-15	15-mai-21	54.677	0,04%	IPCA		16-dez-20	3,24%	-3,07%	ATLANTIDA FI MULT
NTN-B 2021-05-15	15-mai-21	48.819	0,03%	IPCA		22-dez-20	2,83%	-2,37%	ATLANTIDA FI MULT
NTN-B 2022-08-15	15-ago-22	7.102.216	4,62%	IPCA		11-dez-20	5,00%	0,03%	ITAPEMA FI MULT
NTN-B 2022-08-15	15-ago-22	117.957	0,08%	IPCA		18-dez-20	0,01%	0,01%	ATLANTIDA FI MULT
NTN-B 2022-08-15	15-ago-22	21.064	0,01%	IPCA		22-dez-20	0,01%	0,04%	ATLANTIDA FI MULT
NTN-B 2023-05-15	15-mai-23	38.303	0,02%	IPCA		22-dez-20	0,76%	0,79%	ATLANTIDA FI MULT
NTN-B 2023-05-15	15-mai-23	2.128	0,00%	IPCA		18-dez-20	0,71%	0,75%	ATLANTIDA FI MULT
NTN-B 2024-08-15	15-ago-24	19.922	0,01%	IPCA		22-dez-20	1,72%	1,72%	ATLANTIDA FI MULT
NTN-B 2025-05-15	15-mai-25	15.582	0,01%	IPCA		22-dez-20	1,94%	1,91%	ATLANTIDA FI MULT
NTN-B 2050-08-15	15-ago-50	2.651	0,00%	IPCA		10-dez-20	4,03%	3,93%	ATLANTIDA FI MULT

