

RBSPREV - RBSPREV PERFIL MODERADO RAI

Data-base: 30/11/2022

O Relatório de Análise de Investimentos (RAI) apresenta os principais pontos de acompanhamento da carteira de investimentos, sob os aspectos de alocação, concentração e retorno. Apresenta, também, algumas evoluções relevantes para o entendimento do comportamento da carteira ao longo do tempo. As informações apresentadas foram extraídas dos relatórios de risco de mercado já produzidos pela ADITUS. A seguir, uma fotografia da alocação segregada por mandatos ou segmentos, de acordo com as especificações da Política de Investimentos.

VEÍCULO DE INVESTIMENTO	ALOCAÇÃO (R\$)		GESTOR	% PL FUNDO	RISCO DE MERCADO	RENTABILIDADE*								
						1M	3M	6M	ANO	12M	24M	36M		
Renda Fixa	94.367.154,90	73,01%				-0,59%			0,55%					
Benchmark:	CDI					1,02%	3,15%	6,50%	11,12%	11,97%	16,20%	19,67%		
CARTEIRA PRÓPRIA RF	53.123.195,11	41,10%												
RBSPREV PERFIL MODERADO RAI CP RF	53.123.195,11	41,10%		100%		-3,13%	-	-	-2,01%	-	-	-		
Benchmark:	CDI					1,02%	3,15%	6,50%	11,12%	11,97%	16,20%	19,67%		
RF CRÉDITO	20.580.262,35	15,92%												
CA INDOSUEZ PENSION FI RF CRED PRIV	7.472.354,51	5,78%	CA INDOSUEZ	6,77%		1,23%	3,67%	7,56%	13,81%	14,92%	23,95%	-		
ARX VINSON INSTIT. FIC FI RF CRED PRIV	8.812.317,14	6,82%	ARX	3,56%		1,11%	3,63%	-	-	-	-	-		
AUGME INSTIT. FI RF CRED PRIV	888.857,59	0,69%	AUGME	0,38%		1,00%	3,42%	7,27%	13,29%	14,48%	24,02%	29,52%		
CAPITANIA GOVERNANCE CRED PRIV FI RF	2.124.554,90	1,64%	CAPITANIA CAPITAL	2,06%		1,10%	3,41%	7,03%	13,44%	14,50%	-	-		
CAPTALYS ORION FIC FI MULT CRED PRIV	610.888,37	0,47%	CAPTALYS	0,04%		-0,43%	-4,34%	-1,06%	4,09%	5,10%	13,50%	25,21%		
MILENIO 180 FIC FI MULT CRED PRIV	671.289,84	0,52%	MILENIO CAPITAL	0,85%		1,15%	3,52%	8,20%	14,63%	15,91%	28,72%	-		
Benchmark:	CDI					1,02%	3,15%	6,50%	11,12%	11,97%	16,20%	19,67%		
RF REFERENCIADO DI	15.750.190,94	12,19%												
GERI TENAX FI RF LP	3.726.247,09	2,88%	TENAX CAPITAL	8,44%		-0,48%	1,63%	3,30%	7,68%	8,71%	8,31%	12,70%		
PACIFICO RF COMPOSTO FI RF LP	6.065.050,34	4,69%	PACIFICO	4,44%		-0,56%	1,75%	2,40%	6,05%	6,52%	-	-		
ITAU GERI RF FI	5.958.893,50	4,61%	ITAU	13,30%		-0,59%	1,94%	3,19%	7,98%	8,44%	0,01%	3,35%		
Benchmark:	CDI					1,02%	3,15%	6,50%	11,12%	11,97%	16,20%	19,67%		
RF	4.400.887,47	3,41%												
ITAU-UNIBANCO FIDELIDADE W3 RF FI	4.400.887,47	3,41%	ITAU	0,24%		-0,37%	1,90%	3,84%	9,09%	9,79%	15,52%	22,19%		
Benchmark:	CDI					1,02%	3,15%	6,50%	11,12%	11,97%	16,20%	19,67%		
FIDC	512.619,03	0,40%												
FIDC OPEA AGRO SUMITOMO CHEMICAL - SENIOR	65.379,29	0,05%	AVANTGARDE	0,00%		-	-	-	-	-	-	-		
FIDC BANCO EMISSORES CARTAO DE CREDITO STO	428.879,09	0,33%	OLIVEIRA TRUST	0,00%		-	-	-	-	-	-	-		
FIDC MULT MAXIMUM-SEN 7	18.360,65	0,01%	BNY MELLON	1,01%		1,33%	4,11%	8,53%	14,70%	15,84%	21,55%	26,29%		
Benchmark:	CDI					1,02%	3,15%	6,50%	11,12%	11,97%	16,20%	19,67%		
Renda Variável	7.412.704,62	5,74%				-7,22%			-1,80%					
Benchmark:	IBOVESPA + 3% a.a.					-2,83%	3,44%	2,52%	10,23%	13,68%	9,56%	13,51%		
RV VALOR	2.950.986,13	2,28%												
BOGARI VALUE T INSTIT. FIC FIA	1.119.038,14	0,87%	BOGARI	4,03%		-13,14%	-9,19%	-8,97%	-20,85%	-21,56%	-	-		
KIRON INSTIT. FIA	446.457,70	0,35%	KIRON CAPITAL	0,91%		-10,15%	0,83%	5,30%	10,73%	11,31%	-8,06%	-2,79%		
LIS VALUE FIA	377.970,23	0,29%	LIS CAPITAL	0,16%		-7,55%	-2,55%	-3,52%	-10,58%	-6,50%	-8,70%	20,78%		
MCTAG FIC FIA	576.711,41	0,45%	MOAT CAPITAL	1,74%		-14,22%	-13,31%	-10,64%	-9,84%	-5,41%	-22,49%	-		
VELT INSTIT. FIC FIA	430.808,65	0,33%	VELT PARTNES	0,21%		-10,25%	-5,69%	-3,38%	-15,88%	-16,37%	-32,37%	-24,96%		
Benchmark:	IBOVESPA					-3,06%	2,71%	1,02%	7,31%	10,37%	3,30%	3,93%		
RV PASSIVO	2.611.131,78	2,02%												
ISHARES IBOVESPA FUNDO DE INDICE	2.611.131,78	2,02%	BLACKROCK	0,02%		-3,18%	2,60%	1,31%	7,72%	10,40%	3,41%	4,20%		
Benchmark:	IBOVESPA					-3,06%	2,71%	1,02%	7,31%	10,37%	3,30%	3,93%		
RV LONG BIAS	789.377,58	0,61%												
SHARP LONG BIASED FIC FI MULT	789.377,58	0,61%	SHARP	1,48%		-2,39%	4,74%	9,90%	14,16%	14,18%	9,79%	-		
Benchmark:	IBOVESPA					-3,06%	2,71%	1,02%	7,31%	10,37%	3,30%	3,93%		
RV SMALL CAP	656.697,15	0,51%												
AZ QUEST S.M.CAPS. FIC FIA	558.916,71	0,43%	AZ QUEST	0,05%		-9,83%	-3,96%	-6,16%	-7,02%	-4,87%	-10,18%	-9,85%		
ISHARES BMF BOVESPA SMALL CAP FDO INDICE	97.780,44	0,08%	BLACKROCK	0,00%		-11,13%	-6,39%	-8,53%	-11,76%	-8,11%	-21,09%	-17,65%		
Benchmark:	SMLL					-11,23%	-6,49%	-8,76%	-12,42%	-9,10%	-21,09%	-17,86%		
RV ATIVO	367.998,95	0,28%												
AZ QUEST AÇÕES FIC FIA	367.998,95	0,28%	AZ QUEST	0,12%		-5,19%	0,15%	-1,72%	3,60%	5,87%	-6,85%	-10,57%		
Benchmark:	IBOVESPA					-3,06%	2,71%	1,02%	7,31%	10,37%	3,30%	3,93%		
CARTEIRA PRÓPRIA RV	36.513,02	0,03%												
RBSPREV PERFIL MODERADO RAI CP RV	36.513,02	0,03%		96,42%		-3,18%	-	-	1,99%	-	-	-		
Benchmark:	IBX					-3,11%	2,24%	0,20%	6,82%	10,17%	3,57%	5,35%		
Estruturado	20.156.623,17	15,60%				-2,52%			-0,12%					
Benchmark:	CDI + 3% a.a.					1,26%	3,89%	8,08%	14,15%	15,33%	23,25%	30,70%		

* As rentabilidades dos fundos de investimentos apresentadas nesse relatório foram obtidas através dos valores das cotas desses fundos, não refletindo, portanto, eventuais movimentações feitas pela EFPC.

O valor total apresentado nesse relatório é o Patrimônio Líquido extraído através do arquivo XML do Plano.

Esse documento é propriedade da ADITUS Consultoria Financeira e sua reprodução requer autorização expressa da mesma.

Os dados aqui apresentados foram obtidos junto a fontes públicas, nas quais a ADITUS deposita sua confiança. A ADITUS não se responsabiliza pela acurácia de tais dados. A ADITUS não se responsabiliza pela utilização das informações aqui contidas para outras finalidades que não sejam meramente informativas.

RBSPREV - RBSPREV PERFIL MODERADO RAI

Data-base: 30/11/2022

O Relatório de Análise de Investimentos (RAI) apresenta os principais pontos de acompanhamento da carteira de investimentos, sob os aspectos de alocação, concentração e retorno. Apresenta, também, algumas evoluções relevantes para o entendimento do comportamento da carteira ao longo do tempo. As informações apresentadas foram extraídas dos relatórios de risco de mercado já produzidos pela ADITUS. A seguir, uma fotografia da alocação segregada por mandatos ou segmentos, de acordo com as especificações da Política de Investimentos.

VEÍCULO DE INVESTIMENTO	ALOCÇÃO (R\$)		GESTOR	% PL FUNDO	RISCO DE MERCADO	RENTABILIDADE*							
						1M	3M	6M	ANO	12M	24M	36M	
MM MACRO	13.674.379,79	10,58%											
ITAÚ INSTIT. OPTIMUS TITAN MULT FIC FIMEN	4.397.809,35	3,40%	ITAÚ	2,86%		-0,04%	3,47%	8,25%	18,20%	18,14%	-	-	
ITAÚ INSTIT. MACRO OPPORT MULT FICFI	2.598.033,67	2,01%	ITAÚ	1,36%		-1,08%	1,79%	6,02%	18,74%	18,64%	22,10%	-	
IBIUNA HEDGE STH FIC FI MULT	319.276,21	0,25%	IBIUNA	0,01%		-0,59%	3,88%	5,16%	19,94%	21,96%	34,56%	57,55%	
SOLANA EQ.HEDG. VIII FIC FI MULT	808.355,06	0,63%	SOLANA	1,25%		-5,39%	0,30%	10,30%	10,74%	17,03%	-	-	
CLAVE ALPHA MACRO II FIC FI MULT	94.714,85	0,07%	CLAVE	0,03%		-0,18%	5,24%	5,59%	-	-	-	-	
F35 LIGHTNING FIC FI MULT	1.326.280,35	1,03%	SPX	2,45%		-5,11%	-1,11%	2,16%	21,32%	23,55%	36,26%	44,38%	
GENOA TL FIC FI MULT	755.060,48	0,58%	GENOA	0,85%		0,08%	4,34%	10,05%	20,06%	21,37%	34,47%	-	
KAPITALO ZETA FIC FI MULT	661.363,17	0,51%	KAPITALO	0,03%		1,95%	3,66%	7,60%	19,06%	22,15%	38,58%	34,78%	
NW3 EVENT DRIVEN PLUS FIC FI MULT	412.088,36	0,32%	NW3	0,13%		-1,53%	0,74%	7,34%	13,65%	15,71%	20,87%	16,14%	
RPS TOTAL RETURN FIC FI MULT D30 TAG	553.001,07	0,43%	RPS CAPITAL	1,49%		-2,30%	-7,39%	0,84%	2,69%	4,40%	11,84%	14,81%	
CLAVE ALPHA MACRO FIC FI MULT	666.178,79	0,52%	CLAVE	0,24%		-0,17%	5,23%	5,60%	15,70%	19,05%	29,29%	-	
VISTA HEDGE D30 FIC FI MULT	526.062,96	0,41%	VISTA	0,11%		-4,05%	-7,99%	-5,52%	-	-	-	-	
GIANT ZARATHUSTRA II FIC FI MULT	556.155,46	0,43%	ZEITGEIST	0,03%		-0,75%	0,48%	1,66%	9,81%	10,71%	23,42%	30,26%	
Benchmark:	CDI					1,02%	3,15%	6,50%	11,12%	11,97%	16,20%	19,67%	
MM FIC	6.482.243,37	5,02%											
ITAÚ GLOBAL DINÂMICO ULTRA MULT FIC FI	2.363.222,54	1,83%	ITAÚ	0,67%		-0,95%	2,43%	6,56%	17,23%	17,08%	-	-	
ITAÚ INFLATION EQUITY OPPORT MULT FICFI	4.119.020,83	3,19%	ITAÚ	1,21%		-7,33%	-0,97%	-0,53%	10,39%	11,23%	-	-	
Benchmark:	CDI					1,02%	3,15%	6,50%	11,12%	11,97%	16,20%	19,67%	
Exterior	5.492.180,36	4,25%				4,09%			1,17%				
Benchmark:	MSCI WORLD (BRL)					7,55%	5,86%	9,14%	-20,13%	-17,37%	4,59%	48,77%	
MM INVESTIMENTO NO EXTERIOR	5.492.180,36	4,25%											
CARTEIRA ITAU INTERNACIONAL INSTIT. FICFI MULT	571.199,40	0,44%	ITAÚ	0,95%		6,93%	0,96%	4,93%	-18,43%	-17,04%	-	-	
TAG MULTI ASSETS SOLUTION FI MULT IE	4.920.980,96	3,81%	TAG INVEST	9,27%		3,77%	0,93%	8,33%	-18,09%	-17,16%	-	-	
Benchmark:	CDI					1,02%	3,15%	6,50%	11,12%	11,97%	16,20%	19,67%	
Total	129.244.936,66	100%				1,96%	-0,56%	1,89%	4,27%	9,31%	10,16%	12,89%	15,42%
Benchmark:	IPCA + 5.5% a.a.					0,84%	2,02%	3,05%	10,37%	11,73%	30,47%	43,52%	

* As rentabilidades dos fundos de investimentos apresentadas nesse relatório foram obtidas através dos valores das cotas desses fundos, não refletindo, portanto, eventuais movimentações feitas pela EFPC.

O valor total apresentado nesse relatório é o Patrimônio Líquido extraído através do arquivo XML do Plano.

Este documento é propriedade da ADITUS Consultoria Financeira e sua reprodução requer autorização expressa da mesma.

Os dados aqui apresentados foram obtidos junto a fontes públicas, nas quais a ADITUS deposita sua confiança. A ADITUS não se responsabiliza pela acurácia de tais dados. A ADITUS não se responsabiliza pela utilização das informações aqui contidas para outras finalidades que não sejam meramente informativas.

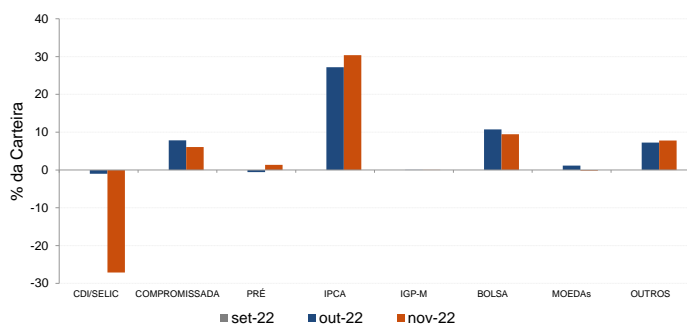
Distribuição da Carteira

O gráfico abaixo apresenta a evolução da carteira de acordo com os segmentos previstos na legislação vigente. A seguir, a exposição por fatores de risco mostra a carteira aberta e os principais fatores de risco que contribuem para a sua exposição ao mercado. A evolução da duration apresenta os principais fatores de risco ao longo do tempo.

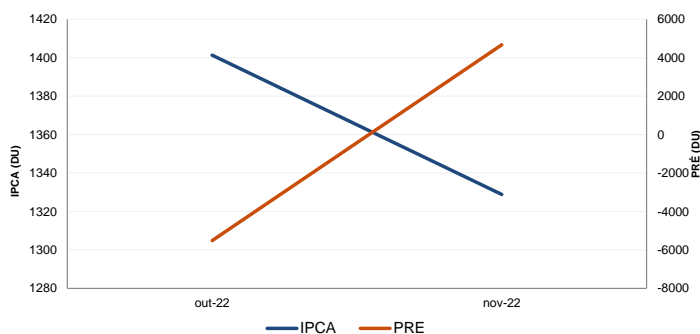
Evolução do Patrimônio Líquido



Exposição Por Fator de Risco (Ativos a Mercado)



Evolução da Duration



Análises de Renda Variável

Essa seção abrange análises sobre a carteira de Renda Variável. Todas as informações sobre concentração são relativas ao total da carteira de Renda Variável do plano.

Maiores Exposições

A análise de maiores exposições apresenta as ações com maior participação na carteira, o setor ao qual pertencem e a evolução da posição em relação ao mês anterior.

Nome	Sector	Atual*	%	Anterior*	%
VALE3	Mineração	729,67	5,56	502,93	3,54
ELET3	Energia Elétrica	540,35	4,12	679,94	4,79
ENGI11	Energia Elétrica	475,15	3,62	597,07	4,21
SBSP3	Água e Saneamento	425,78	3,24	410,26	2,89
IGTI11	Exploração de Imóveis	407,61	3,11	447,64	3,15
EQTL3	Energia Elétrica	384,23	2,93	449,45	3,17
CPFE3	Energia Elétrica	371,24	2,83	347,54	2,45
SHV US		367,33	2,80	362,06	2,55
RAIL3	Transporte	356,43	2,72	427,14	3,01
RENT3	Diversos	343,79	2,62	461,68	3,25

* em mil R\$

Liquidez da Carteira de Ações

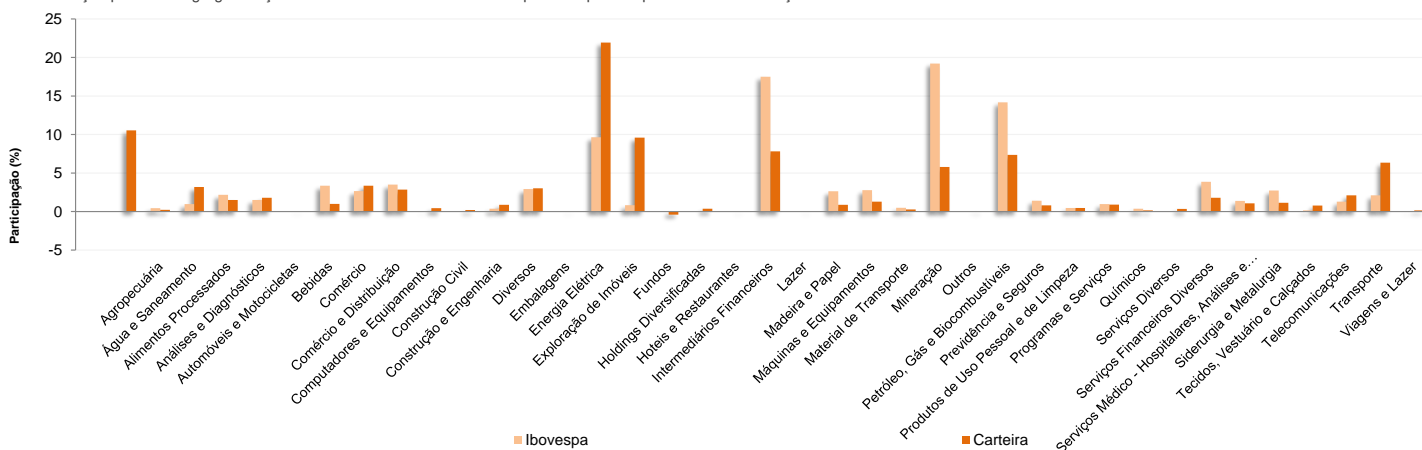
A análise de liquidez das ações apresenta as posições com menor liquidez da carteira, admitindo-se como parâmetro 20% do volume médio de negociação do último mês.

Nome	Valor*	%	% Free Float	Dias para Desmonte
BAUH4	26,14	0,20	0,32	16
MTSA4	36,06	0,27	0,03	2
SCAR3	26,81	0,20	0,01	2
VALE3	729,67	5,56	0,00	1
ELET3	540,35	4,12	0,00	1
ENGI11	475,15	3,62	0,01	1
SBSP3	425,78	3,24	0,00	1
IGTI11	407,61	3,11	0,00	1
EQTL3	384,23	2,93	0,00	1
CPFE3	371,24	2,83	0,01	1

* em mil R\$

Concentração por setor

A concentração por setor segrega as ações da carteira em setores da Bovespa e compara os percentuais de alocação da carteira com os do benchmark de renda variável.



Análises de Contrapartes

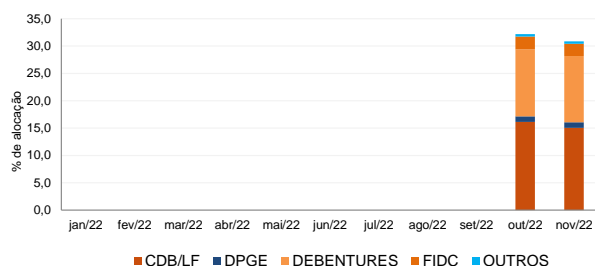
A tabela seguinte apresenta as 10 maiores contrapartes privadas da carteira, incluindo emissores de crédito privado e de ações e suas respectivas faixas de risco de crédito. O gráfico de alocação mostra a evolução da exposição da carteira a crédito e a distribuição desses ativos, por tipo, ao longo do último ano.

Empresas Emissoras e Distribuição por Faixa de Risco de Crédito

Nome	MtM*	%	Faixa de Risco de Crédito
BCO BRADESCO SA	6.274,89	4,84	Faixa 1
BCO SAFRA SA	2.770,63	2,14	Faixa 1
BANCO VOTORANTIM S.A.	1.606,63	1,24	Faixa 2
BCO ITAU SA	1.535,19	1,18	Faixa 1
OMNI SA CRED FINANC INVEST	1.199,59	0,93	Faixa 4
ESTACIO PARTICIPACOES SA	1.150,66	0,89	Faixa 1
PETROLEO BRASILEIRO SA PETROBRAS	1.027,28	0,79	Faixa 2
EQUATORIAL ENERGIA SA	977,55	0,75	Faixa 1
ITAU UNIBANCO HOLDING SA	930,84	0,72	Faixa 1
COMPANHIA LOCAÇÃO AMÉRICAS	928,63	0,72	Faixa 1

* em mil R\$

Alocação Por Tipo de Crédito



Mudanças de Faixa de Risco de Crédito no Mês

A tabela seguinte apresenta os títulos de crédito privado que tiveram sua classificação alterada ao longo do último mês. As alterações são checadas primeiro verificando a faixa correspondente da emissão e, em seguida, do emissor.

Títulos Privados	Valor (mil R\$)	Contraparte	Faixa Anterior	Faixa Atual	Venc.	Index.	Taxa	Veículo
BTOW15	0,27	AMERICANAS S.A	Faixa 1	Faixa 2	15-dez-30	IPCA	7,05%	SPX NIMITZ MASTER FI MULT
LAMEA6	0,14	AMERICANAS S.A	Faixa 1	Faixa 2	15-out-30	IPCA	7,50%	SPX NIMITZ MASTER FI MULT
LAMEA7	1,09	AMERICANAS S.A	Faixa 1	Faixa 2	15-jul-33	CDI	2,75%	SPX NIMITZ MASTER FI MULT
LAMEA7	77,00	AMERICANAS S.A	Faixa 1	Faixa 2	15-jul-33	CDI	2,80%	ARX VINSON MASTER FI RF CRED PRIV
LAMEA7	35,28	AMERICANAS S.A	Faixa 1	Faixa 2	15-jul-33	CDI	2,80%	CAPITÂNIA GOVERNANCE CRED PRIV FI R
LAMEA7	0,68	AMERICANAS S.A	Faixa 1	Faixa 2	15-jul-33	CDI	2,75%	IBIUNA HEDGE ST MASTER FI MULT

Aquisições de Ativos no Mês

As tabelas a seguir apresentam os títulos adquiridos no último mês. Esses dados são extraídos dos arquivos XMLs da carteira e dos fundos com alocação direta. É apresentada a faixa de risco de crédito da emissão e, em caso de inexistência, apresenta-se a faixa do emissor.

Títulos Privados	Vencimento	Valor	Valor (% Cart.)	Indexador	Emissor	Data Compra	Tx de Compra	Faixa Atual	Veículo
BRKPA0	15-abr-27	3.020	0,00%	CDI	BRK AMBIENTAL PARTICIPACOES S.A.	07-nov-22	2,13%	Faixa 3	AUGME INSTIT. FI RF CRED PRIV
BRKPA0	15-abr-27	1.915	0,00%	CDI	BRK AMBIENTAL PARTICIPACOES S.A.	07-nov-22	2,13%	Faixa 3	AUGME INSTIT. FI RF CRED PRIV
CDB PRE	05-abr-23	17.868	0,01%	PRE	AMERICANAS S.A	23-nov-22	16,23%	Faixa 2	AUGME INSTIT. FI RF CRED PRIV
CDB PRE	05-abr-23	17.859	0,01%	PRE	AMERICANAS S.A	23-nov-22	16,23%	Faixa 2	AUGME INSTIT. FI RF CRED PRIV
CRA REIC 7 1	30-nov-26	1.869	0,00%	CDI	REIT SECURITIZADORA RECEBIVEIS IMO	07-nov-22	6,67%	Sem Faixa	AUGME INSTIT. FI RF CRED PRIV
CRA REIC 7 1	30-nov-26	1.869	0,00%	CDI	REIT SECURITIZADORA RECEBIVEIS IMO	21-nov-22	6,71%	Sem Faixa	AUGME INSTIT. FI RF CRED PRIV
CRI OPEA 82 1	09-nov-29	16.634	0,01%	CDI	OPEA SECURITIZADORA S.A.	10-nov-22	3,13%	Sem Faixa	CAPITANIA GOVERNANCE CRED PRIV F
ITPO14	15-nov-36	5.654	0,00%	IPCA	ITAPOA TERMINAIS PORTUARIOS SA	22-nov-22	8,17%	Faixa 2	CAPITANIA GOVERNANCE CRED PRIV F
LF CDI Mensal	03-dez-24	100.289	0,08%	CDI	BCO BMG SA	23-nov-22	1,75%	Faixa 3	RBSPREV PERFIL MODERADO RAI CP F
MEAL21	15-mar-26	1.044	0,00%	CDI	INTERNATIONAL MEAL COMPANY ALIMEN	08-nov-22	6,17%	Faixa 4	AUGME INSTIT. FI RF CRED PRIV
MULPA0	15-out-28	72.882	0,06%	CDI	MULTIPLAN EMPREENDIMENTOS IMOBILI	23-nov-22	1,25%	Faixa 1	CA INDOSUEZ PENSION FI RF CRED PR
RAHD11	15-out-40	18.649	0,01%	IPCA	RIO ALTO STL HOLDING I S.A.	11-nov-22	8,12%	Faixa 2	CAPITANIA GOVERNANCE CRED PRIV F
RNDNB0	09-nov-29	34.744	0,03%	CDI	RANDON SA IMPLEMENTOS PARTICIPACI	09-nov-22	1,69%	Faixa 2	RBSPREV PERFIL MODERADO RAI CP F
RODB11	10-mai-30	8.448	0,01%	CDI	RODOVIAS DO BRASIL HOLDING S.A.	03-nov-22	3,29%	Faixa 2	AUGME INSTIT. FI RF CRED PRIV
RODB11	10-mai-30	2.262	0,00%	CDI	RODOVIAS DO BRASIL HOLDING S.A.	04-nov-22	3,23%	Faixa 2	AUGME INSTIT. FI RF CRED PRIV
RODB11	10-mai-30	2.262	0,00%	CDI	RODOVIAS DO BRASIL HOLDING S.A.	04-nov-22	3,23%	Faixa 2	AUGME INSTIT. FI RF CRED PRIV
SSED21	15-ago-23	255	0,00%	CDI	COGNA EDUCAÇÃO S.A.	08-nov-22	1,59%	Faixa 2	AUGME INSTIT. FI RF CRED PRIV
VCCO11	23-ago-25	2.900	0,00%	CDI	MOTTU I S.A.	01-nov-22	6,64%	Sem Faixa	CAPITANIA GOVERNANCE CRED PRIV F
VCCO11	23-ago-25	2.900	0,00%	CDI	MOTTU I S.A.	29-nov-22	7,24%	Sem Faixa	CAPITANIA GOVERNANCE CRED PRIV F
VVAR26	30-abr-26	22.751	0,02%	CDI	VIA VAREJO SA	21-nov-22	8,50%	Faixa 2	CAPITANIA GOVERNANCE CRED PRIV F

Títulos Públicos	Vencimento	Valor	Valor (% Cart.)	Indexador	Data Compra	Tx de Compra	Tx Ind. Anbima	Veículo
LFT 2024-03-01	01-mar-24	12.480	0,01%	Selic	23-nov-22	0,02%	0,00%	RBSPREV PERFIL MODERADO RAI CP F
LFT 2024-09-01	01-set-24	737.555	0,57%	Selic	11-nov-22	0,02%	0,00%	GERI TENAX FI RF LP
LFT 2024-09-01	01-set-24	675.853	0,52%	Selic	04-nov-22	0,01%	0,00%	CA INDOSUEZ PENSION FI RF CRED PR
LFT 2024-09-01	01-set-24	137.264	0,11%	Selic	30-nov-22	0,02%	0,00%	RBSPREV PERFIL MODERADO RAI CP F
LTN 2026-01-01	01-jan-26	133.557	0,10%	PRE	08-nov-22	11,77%	12,02%	ITAÚ-UNIBANCO FIDELIDADE W3 RF FI
NTN-B 2024-08-15	15-ago-24	354.558	0,27%	IPCA	04-nov-22	5,93%	5,80%	PACIFICO RF COMPOSTO FI RF LP
NTN-B 2024-08-15	15-ago-24	50.611	0,04%	IPCA	14-nov-22	6,63%	6,44%	GERI TENAX FI RF LP
NTN-B 2025-05-15	15-mai-25	423.969	0,33%	IPCA	17-nov-22	6,02%	6,17%	RBSPREV PERFIL MODERADO RAI CP F
NTN-B 2025-05-15	15-mai-25	396.233	0,31%	IPCA	21-nov-22	6,21%	6,19%	RBSPREV PERFIL MODERADO RAI CP F
NTN-B 2025-05-15	15-mai-25	392.271	0,30%	IPCA	21-nov-22	6,07%	6,19%	RBSPREV PERFIL MODERADO RAI CP F
NTN-B 2025-05-15	15-mai-25	344.723	0,27%	IPCA	18-nov-22	6,22%	6,26%	RBSPREV PERFIL MODERADO RAI CP F
NTN-B 2025-05-15	15-mai-25	202.079	0,16%	IPCA	17-nov-22	6,12%	6,17%	RBSPREV PERFIL MODERADO RAI CP F
NTN-B 2025-05-15	15-mai-25	158.493	0,12%	IPCA	18-nov-22	6,37%	6,26%	RBSPREV PERFIL MODERADO RAI CP F
NTN-B 2025-05-15	15-mai-25	158.208	0,12%	IPCA	04-nov-22	5,48%	5,41%	PACIFICO RF COMPOSTO FI RF LP
NTN-B 2025-05-15	15-mai-25	112.212	0,09%	IPCA	16-nov-22	6,03%	6,12%	ITAÚ GERI RF FI
NTN-B 2025-05-15	15-mai-25	89.032	0,07%	IPCA	18-nov-22	6,22%	6,26%	ITAÚ GERI RF FI
NTN-B 2025-05-15	15-mai-25	83.209	0,06%	IPCA	22-nov-22	6,20%	6,39%	RBSPREV PERFIL MODERADO RAI CP F
NTN-B 2025-05-15	15-mai-25	46.360	0,04%	IPCA	30-nov-22	6,16%	6,31%	ITAÚ GERI RF FI
NTN-B 2025-05-15	15-mai-25	44.779	0,03%	IPCA	17-nov-22	6,12%	6,17%	ITAÚ GERI RF FI
NTN-B 2025-05-15	15-mai-25	44.253	0,03%	IPCA	18-nov-22	6,37%	6,26%	ITAÚ GERI RF FI
NTN-B 2025-05-15	15-mai-25	23.180	0,02%	IPCA	30-nov-22	6,17%	6,31%	ITAÚ GERI RF FI
NTN-B 2025-05-15	15-mai-25	22.653	0,02%	IPCA	30-nov-22	6,19%	6,31%	ITAÚ GERI RF FI
NTN-B 2025-05-15	15-mai-25	22.126	0,02%	IPCA	21-nov-22	6,21%	6,19%	ITAÚ GERI RF FI
NTN-B 2025-05-15	15-mai-25	22.126	0,02%	IPCA	30-nov-22	6,20%	6,31%	ITAÚ GERI RF FI
NTN-B 2025-05-15	15-mai-25	13.697	0,01%	IPCA	30-nov-22	6,07%	6,31%	ITAÚ GERI RF FI
NTN-B 2025-05-15	15-mai-25	10.536	0,01%	IPCA	17-nov-22	6,13%	6,17%	ITAÚ GERI RF FI
NTN-B 2025-05-15	15-mai-25	8.429	0,01%	IPCA	21-nov-22	6,07%	6,19%	ITAÚ GERI RF FI
NTN-B 2025-05-15	15-mai-25	5.795	0,00%	IPCA	30-nov-22	5,71%	6,31%	ITAÚ GERI RF FI
NTN-B 2025-05-15	15-mai-25	5.795	0,00%	IPCA	30-nov-22	6,45%	6,31%	ITAÚ GERI RF FI
NTN-B 2026-08-15	15-ago-26	34.114	0,03%	IPCA	14-nov-22	6,12%	5,94%	GERI TENAX FI RF LP
NTN-B 2027-05-15	15-mai-27	5.303	0,00%	IPCA	17-nov-22	6,04%	0,00%	ITAÚ GERI RF FI
NTN-B 2028-08-15	15-ago-28	474.714	0,37%	IPCA	16-nov-22	5,99%	6,04%	RBSPREV PERFIL MODERADO RAI CP F
NTN-B 2028-08-15	15-ago-28	198.812	0,15%	IPCA	28-nov-22	6,36%	6,28%	RBSPREV PERFIL MODERADO RAI CP F
NTN-B 2028-08-15	15-ago-28	99.799	0,08%	IPCA	16-nov-22	5,99%	6,04%	ITAÚ GERI RF FI
NTN-B 2028-08-15	15-ago-28	48.689	0,04%	IPCA	16-nov-22	5,94%	6,04%	RBSPREV PERFIL MODERADO RAI CP F
NTN-B 2028-08-15	15-ago-28	45.314	0,03%	IPCA	28-nov-22	6,36%	6,28%	ITAÚ GERI RF FI
NTN-B 2028-08-15	15-ago-28	40.574	0,03%	IPCA	14-nov-22	6,12%	5,95%	RBSPREV PERFIL MODERADO RAI CP F
NTN-B 2028-08-15	15-ago-28	10.250	0,01%	IPCA	16-nov-22	5,94%	6,04%	ITAÚ GERI RF FI
NTN-B 2030-08-15	15-ago-30	85.988	0,07%	IPCA	14-nov-22	6,09%	5,95%	GERI TENAX FI RF LP
NTN-B 2032-08-15	15-ago-32	93.366	0,07%	IPCA	14-nov-22	6,14%	6,02%	RBSPREV PERFIL MODERADO RAI CP F
NTN-B 2032-08-15	15-ago-32	89.307	0,07%	IPCA	21-nov-22	6,12%	6,14%	RBSPREV PERFIL MODERADO RAI CP F
NTN-B 2032-08-15	15-ago-32	40.594	0,03%	IPCA	07-nov-22	5,73%	5,86%	RBSPREV PERFIL MODERADO RAI CP F
NTN-B 2032-08-15	15-ago-32	36.535	0,03%	IPCA	18-nov-22	6,15%	6,18%	RBSPREV PERFIL MODERADO RAI CP F
NTN-B 2032-08-15	15-ago-32	12.178	0,01%	IPCA	01-nov-22	5,74%	5,71%	RBSPREV PERFIL MODERADO RAI CP F
NTN-B 2050-08-15	15-ago-50	68.674	0,05%	IPCA	16-nov-22	6,10%	6,14%	GERI TENAX FI RF LP