

RBSPREV - RBSPREV PERFIL CONSERVADOR RAI

Data-base: 29/12/2023

O Relatório de Análise de Investimentos (RAI) apresenta os principais pontos de acompanhamento da carteira de investimentos, sob os aspectos de alocação, concentração e retorno. Apresenta, também, algumas evoluções relevantes para o entendimento do comportamento da carteira ao longo do tempo. As informações apresentadas foram extraídas dos relatórios de risco de mercado já produzidos pela ADITUS. A seguir, uma fotografia da alocação segregada por mandatos ou segmentos, de acordo com as especificações da Política de Investimentos.

VEÍCULO DE INVESTIMENTO	ALOCÇÃO (R\$)		GESTOR	% PL FUNDO	RISCO DE MERCADO	RENTABILIDADE*							
						1M	3M	6M	ANO	12M	24M	36M	
Renda Fixa	129.842.231,98	94,56%				1,01%	3,10%	6,51%	13,18%	13,18%			
Benchmark:	CDI					0,90%	2,84%	6,15%	13,05%	13,05%	27,03%	32,62%	
CARTEIRA PRÓPRIA RF	94.908.955,53	69,12%											
RBSPREV PERFIL CONSERVADOR RAI CP RF	94.908.955,53	69,12%		100%	0,32%	1,02%	3,17%	6,57%	13,59%	13,59%	-	-	
Benchmark:	CDI					0,90%	2,84%	6,15%	13,05%	13,05%	27,03%	32,62%	
RF CRÉDITO	23.310.561,83	16,98%											
PENSION FI RF CRED PRIV	4.631.870,66	3,37%	SAFRA	3,71%	0,01%	1,02%	3,41%	7,41%	14,31%	14,31%	31,77%	42,74%	
ARX VINSON INSTIT. FIC FI RF CRED PRIV	3.529.755,12	2,57%	ARX	0,98%	0,04%	0,78%	2,78%	7,06%	11,26%	11,26%	-	-	
AUGME ESTRATEGICO II FI MULT CRED PRIV	848.000,74	0,62%	AUGME	1,03%	0,03%	1,02%	3,46%	8,12%	-	-	-	-	
AUGME INSTIT. FI RF CRED PRIV	655.058,71	0,48%	AUGME	0,31%	0,13%	0,85%	2,42%	6,42%	8,64%	8,64%	24,68%	35,55%	
CAPITANIA GOVERNANCE CRED PRIV FI RF	8.856.947,86	6,45%	CAPITANIA CAPITAL	6,74%	0,07%	0,90%	2,84%	6,38%	9,18%	9,18%	25,36%	-	
VALORA TITAN TI FIC FI MULT CRED PRIV	4.161.108,78	3,03%	TAG INVEST	1,18%	0,45%	1,09%	2,98%	6,79%	14,67%	14,67%	32,09%	42,45%	
ORION FIC FI MULT - CRED PRIV	627.819,96	0,46%	POLÍGONO CAPITAL	0,07%	0,00%	1,02%	3,46%	7,19%	6,36%	6,36%	9,88%	18,84%	
Benchmark:	CDI					0,90%	2,84%	6,15%	13,05%	13,05%	27,03%	32,62%	
RF	11.254.818,69	8,20%											
ITAÚ INSTIT. LUMINA PLUS RF LP FICFI	4.490.243,71	3,27%	ITAÚ	6,38%	0,57%	1,27%	2,61%	4,81%	-	-	-	-	
ITAÚ-UNIBANCO FIDELIDADE W3 RF FI	6.764.574,99	4,93%	ITAÚ	0,34%	0,38%	1,18%	2,83%	5,44%	14,28%	14,28%	26,09%	32,96%	
Benchmark:	CDI					0,90%	2,84%	6,15%	13,05%	13,05%	27,03%	32,62%	
FIDC	367.895,94	0,27%											
FIDC MULT MAXIMUM-SEN 7	21.345,01	0,02%	BNY MELLON	1,19%		1,17%	3,70%	8,07%	17,28%	17,28%	36,49%	44,34%	
FIDC OPEA AGRO SUMITOMO CHEMICAL - SENIOR	58.409,06	0,04%	AVANTGARDE	0,00%		-	-	-	-	-	-	-	
FIDC B. E. C. C. STONE IV-SEN	288.141,86	0,21%	OLIVEIRA TRUST	0,00%		-	-	-	-	-	-	-	
Benchmark:	CDI					0,90%	2,84%	6,15%	13,05%	13,05%	27,03%	32,62%	
Estruturado	7.543.346,34	5,49%				3,10%	5,99%	4,77%	8,43%	8,43%			
Benchmark:	CDI + 3% a.a.					1,13%	3,58%	7,72%	16,40%	16,40%	34,71%	44,83%	
MM MACRO	4.191.328,17	3,05%											
ITAÚ ARTAX MULT FIC FI	2.787.998,83	2,03%	ITAÚ	0,45%	4,19%	3,26%	7,38%	6,68%	15,02%	15,02%	-	-	
ITAÚ INSTIT. OPTIMUS TITAN MULT FIC FIIMEN	834.862,75	0,61%	ITAÚ	0,55%	1,84%	2,77%	4,98%	6,83%	12,58%	12,58%	34,69%	-	
ITAÚ INSTIT. MACRO OPPORT MULT FICFI	568.466,59	0,41%	ITAÚ	1,40%	3,35%	3,61%	2,71%	0,65%	3,24%	3,24%	23,52%	24,73%	
Benchmark:	CDI					0,90%	2,84%	6,15%	13,05%	13,05%	27,03%	32,62%	
MM FIC	3.352.018,16	2,44%											
ITAÚ GLOBAL DINÂMICO ULTRA MULT FIC FI	2.227.678,00	1,62%	ITAÚ	0,29%	2,21%	3,52%	5,96%	5,08%	9,55%	9,55%	30,18%	-	
ITAÚ INSTIT. JANEIRO MULT FICFI	1.124.340,16	0,82%	ITAÚ	1,83%	0,19%	1,89%	5,19%	-	-	-	-	-	
Benchmark:	CDI					0,90%	2,84%	6,15%	13,05%	13,05%	27,03%	32,62%	
Total	137.304.946,12	100%				0,33%	1,11%	3,16%	6,09%	12,55%	12,55%	27,82%	32,63%
Benchmark:	IPCA + 7,2% a.a.					1,12%	2,80%	5,27%	12,06%	12,06%	27,04%	49,85%	

* As rentabilidades dos fundos de investimentos apresentadas nesse relatório foram obtidas através dos valores das cotas desses fundos, não refletindo, portanto, eventuais movimentações feitas pela EFPC.

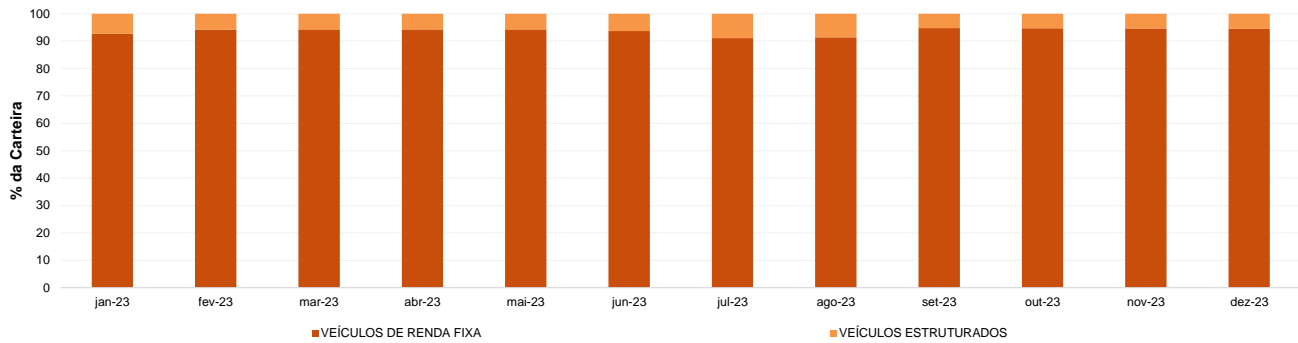
O valor total apresentado nesse relatório é o Patrimônio Líquido extraído através do arquivo XML do Plano.

Este documento é propriedade da ADITUS Consultoria Financeira e sua reprodução requer autorização expressa da mesma. Os dados aqui apresentados foram obtidos junto a fontes públicas, nas quais a ADITUS deposita sua confiança. A ADITUS não se responsabiliza pela acurácia de tais dados. A ADITUS não se responsabiliza pela utilização das informações aqui contidas para outras finalidades que não sejam meramente informativas.

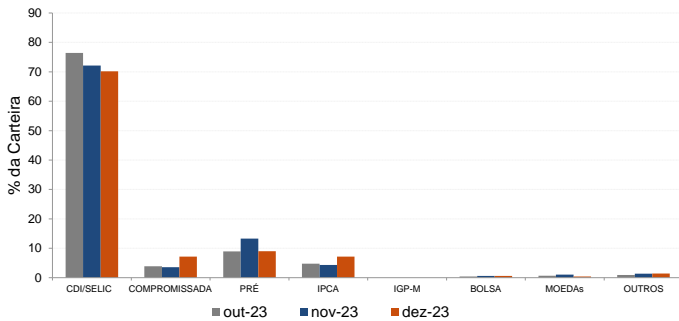
Distribuição da Carteira

O gráfico abaixo apresenta a evolução da carteira de acordo com os segmentos previstos na legislação vigente. A seguir, a exposição por fatores de risco mostra a carteira aberta e os principais fatores de risco que contribuem para a sua exposição ao mercado. A evolução da duration apresenta os principais fatores de risco ao longo do tempo.

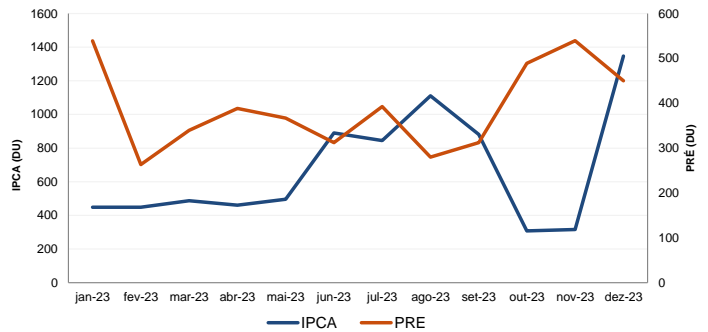
Evolução do Patrimônio Líquido



Exposição Por Fator de Risco (Ativos a Mercado)



Evolução da Duration



Análises de Renda Variável

Essa seção abrange análises sobre a carteira de Renda Variável. Todas as informações sobre concentração são relativas ao total da carteira de Renda Variável do plano.

Maiores Exposições

A análise de maiores exposições apresenta as ações com maior participação na carteira, o setor ao qual pertencem e a evolução da posição em relação ao mês anterior.

Nome	Setor	Atual*	%	Anterior*	%
CPLE3	Energia Elétrica	151,00	14,40	142,86	14,06
ELET3	Energia Elétrica	87,46	8,34	83,60	8,23
PRI03	Petróleo, Gás e Biocombustíveis	87,13	8,31	89,23	8,78
NTCO3	Produtos de Uso Pessoal e de Limpeza	80,43	7,67	84,17	8,28
BBAS3	Intermediários Financeiros	61,24	5,84	67,96	6,69
ENGI11	Energia Elétrica	61,08	5,82	59,36	5,84
PETR4	Petróleo, Gás e Biocombustíveis	54,33	5,18	53,15	5,23
ITUB4	Intermediários Financeiros	49,03	4,68	47,36	4,66
MOVI3	Diversos	46,06	4,39	43,36	4,27
VALE3	Mineração	46,03	4,39	38,99	3,84

* em mil R\$

Liquidez da Carteira de Ações

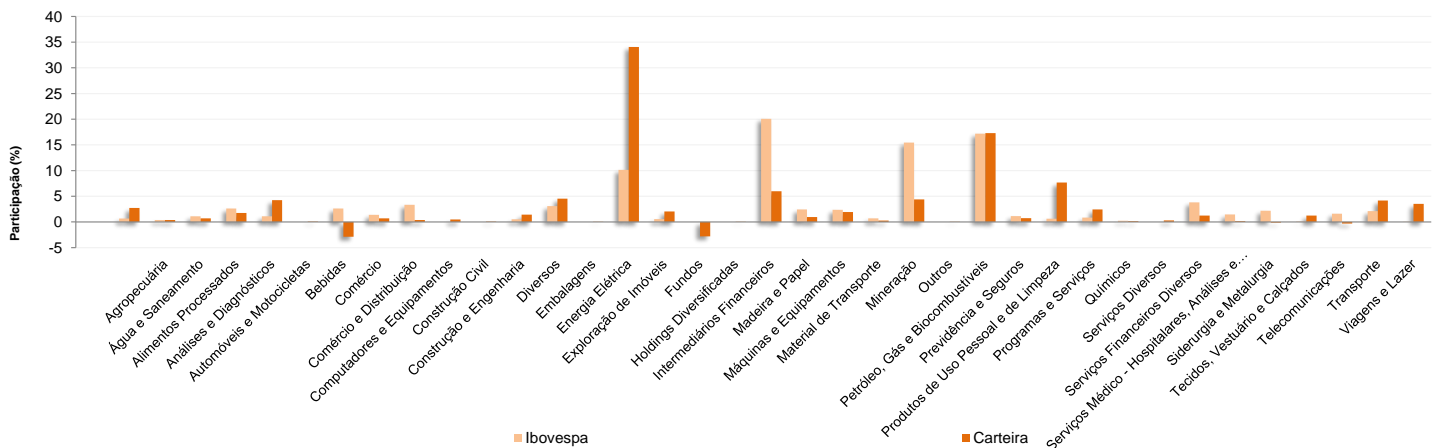
A análise de liquidez das ações apresenta as posições com menor liquidez da carteira, admitindo-se como parâmetro 20% do volume médio de negociação do último mês.

Nome	Valor*	%	% Free Float	Dias para Desmonte
ALSO3	3,22	0,31	0,00	Sem Liquidez
VIIA3	0,03	0,00	0,00	Sem Liquidez
ENBR3	0,01	0,00	0,00	Sem Liquidez
SQIA3	-0,03	0,00	0,00	Sem Liquidez
CPLE3	151,00	14,40	0,00	1
ELET3	87,46	8,34	0,00	1
PRI03	87,13	8,31	0,00	1
NTCO3	80,43	7,67	0,00	1
BBAS3	61,24	5,84	0,00	1
ENGI11	61,08	5,82	0,00	1

* em mil R\$

Concentração por setor

A concentração por setor segrega as ações da carteira em setores da Bovespa e compara os percentuais de alocação da carteira com os do benchmark de renda variável.



Análises de Contrapartes

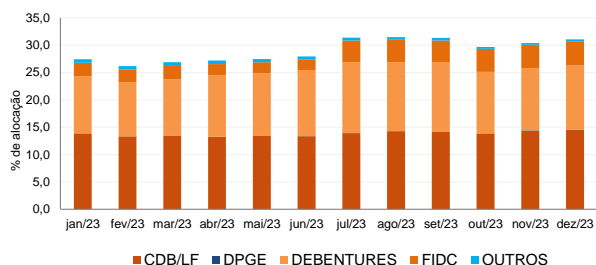
A tabela seguinte apresenta as 10 maiores contrapartes privadas da carteira, incluindo emissores de crédito privado e de ações e suas respectivas faixas de risco de crédito. O gráfico de alocação mostra a evolução da exposição da carteira a crédito e a distribuição desses ativos, por tipo, ao longo do último ano.

Empresas Emissoras e Distribuição por Faixa de Risco de Crédito

Nome	MtM*	%	Faixa de Risco de Crédito
BCO BRADESCO SA	4.576,90	3,39	Faixa 1
BCO ITAU SA	2.294,73	1,70	Faixa 1
BCO SAFRA SA	2.003,97	1,48	Faixa 1
BANCO VOTORANTIM S.A.	1.439,10	1,07	Faixa 2
BCO VOLKSWAGEN SA	1.232,18	0,91	Faixa 1
BANCO RCI BRASIL SA	805,24	0,60	Faixa 2
B3 SA - BRASIL, BOLSA, BALCAO	715,59	0,53	Faixa 1
BCO BTG PACTUAL SA	679,31	0,50	Faixa 1
BCO COOPERATIVO SICREDI SA BANSICREDI	627,89	0,46	Faixa 2
CAIXA ECONOMICA FEDERAL CEF	496,93	0,37	Faixa 1

* em mil R\$

Alocação Por Tipo de Crédito



Mudanças de Faixa de Risco de Crédito no Mês

A tabela seguinte apresenta os títulos de crédito privado que tiveram sua classificação alterada ao longo do último mês. As alterações são checadas primeiro verificando a faixa correspondente da emissão e, em seguida, do emissor.

Títulos Privados	Valor (mil R\$)	Contraparte	Faixa Anterior	Faixa Atual	Venc.	Index.	Taxa	Veículo
ENAT21	50,08	ENAUTA PARTICIPACOES S.A	Sem Faixa	Faixa 4	15-dez-27	CDI	4,42%	CAPITÂNIA GOVERNANCE CRED PRIV FI R
OVSA10	47,41	UNIDAS LOCACOES E SERVICOS S/A	Faixa 3	Faixa 2	20-jun-26	CDI	2,57%	CAPITÂNIA GOVERNANCE CRED PRIV FI R
OVSA10	47,35	UNIDAS LOCACOES E SERVICOS S/A	Faixa 3	Faixa 2	20-jun-26	CDI	2,55%	CAPITÂNIA GOVERNANCE CRED PRIV FI R
OVSA10	7,19	UNIDAS LOCACOES E SERVICOS S/A	Faixa 3	Faixa 2	20-jun-26	CDI	2,42%	ARX VINSON MASTER FI RF CRED PRIV

RBSPREV - RBSPREV PERFIL CONSERVADOR RAI

Data-base: 29/12/2023

Aquisições de Ativos no Mês

As tabelas a seguir apresentam os títulos adquiridos no último mês. Esses dados são extraídos dos arquivos XMLs da carteira e dos fundos com alocação direta. É apresentada a faixa de risco de crédito da emissão e, em caso de inexistência, apresenta-se a faixa do emissor.

Títulos Privados	Vencimento	Valor	Valor (% Cart.)	Indexador	Emissor	Data Compra	Tx de Compra	Faixa Atual	Veículo
CASN13	16-nov-28	4.203	0,00%	CDI	CIA CATARINENSE AGUAS SANEAMENTO	07-dez-23	5,52%	Faixa 5	AUGME INSTIT. FI RF CRED PRIV
CEEBA7	15-nov-28	84.978	0,06%	CDI	CIA ELETRICIDADE ESTADO BAHIA COEL	21-dez-23	1,28%	Faixa 1	RBSPREV PERFIL CONSERVADOR RAI
CEPEA3	15-nov-28	75.418	0,06%	CDI	CIA ENERGETICA PERNAMBUCO CELPE	21-dez-23	1,28%	Faixa 1	RBSPREV PERFIL CONSERVADOR RAI
CRI PVSC 45 1	25-ago-38	5.815	0,00%	IPCA	COMPANHIA PROVINCIA DE SECURITIZAI	13-dez-23	9,53%	Sem Faixa	AUGME INSTIT. FI RF CRED PRIV
EGIED1	15-nov-28	195.014	0,14%	CDI	ENGIE BRASIL ENERGIA SA	07-dez-23	1,00%	Faixa 1	PENSION FI RF CRED PRIV
EUFA15	15-nov-27	182.482	0,14%	CDI	EUROFARMA LABORATÓRIOS S/A	04-dez-23	1,28%	Faixa 1	RBSPREV PERFIL CONSERVADOR RAI
HARG11	15-out-36	88.539	0,07%	IPCA	HOLDING DO ARAGUAIA S.A.	20-dez-23	6,24%	Faixa 1	CAPITANIA GOVERNANCE CRED PRIV F
IPIL11	15-dez-35	58.189	0,04%	IPCA	IP SUL CONCESSIONARIA DE ILUMINAÇA	20-dez-23	6,73%	Faixa 2	CAPITANIA GOVERNANCE CRED PRIV F
LF CDI	08-dez-25	50.334	0,04%	CDI	BCO MERCEDES BENZ BRASIL SA	08-dez-23	0,85%	Faixa 1	RBSPREV PERFIL CONSERVADOR RAI
LF CDI Mensal	01-dez-25	50.463	0,04%	CDI	BANCO XP S.A	01-dez-23	1,00%	Faixa 1	RBSPREV PERFIL CONSERVADOR RAI
LF CDI Mensal	10-dez-26	50.095	0,04%	CDI	BCO FIDIS INVEST SA (EX BCO FIAT SA)	22-dez-23	0,95%	Faixa 1	RBSPREV PERFIL CONSERVADOR RAI
ONCO19	25-nov-27	26.377	0,02%	CDI	ONCOCLINICAS BRASIL SERVICOS MEDI	20-dez-23	5,55%	Faixa 2	CAPITANIA GOVERNANCE CRED PRIV F
OVS10	20-jun-26	47.347	0,04%	CDI	UNIDAS LOCACOES E SERVICOS S/A	20-dez-23	2,55%	Faixa 2	CAPITANIA GOVERNANCE CRED PRIV F
POS13	07-fev-26	26.379	0,02%	CDI	POSITIVO TECNOLOGIA SA	20-dez-23	3,06%	Faixa 3	CAPITANIA GOVERNANCE CRED PRIV F
RAHD11	15-out-40	33.962	0,03%	IPCA	RIO ALTO STL HOLDING I S.A.	20-dez-23	8,15%	Faixa 2	CAPITANIA GOVERNANCE CRED PRIV F
RDORC9	20-ago-31	26.417	0,02%	CDI	REDE D OR SAO LUIZ SA	20-dez-23	1,91%	Faixa 1	CAPITANIA GOVERNANCE CRED PRIV F
RSAN24	15-fev-26	47.290	0,04%	CDI	CIA RIOGRANDENSE SANEAMENTO COR	20-dez-23	1,89%	Faixa 2	CAPITANIA GOVERNANCE CRED PRIV F
RSAN25	05-dez-28	7.322	0,01%	CDI	CIA RIOGRANDENSE SANEAMENTO COR	06-dez-23	2,91%	Faixa 2	AUGME INSTIT. FI RF CRED PRIV
TCII11	15-set-41	63.233	0,05%	IPCA	AES TUCANO HOLDING II S.A	20-dez-23	22,23%	Faixa 2	CAPITANIA GOVERNANCE CRED PRIV F
UNIP18	16-out-30	1.781	0,00%	CDI	UNIPAR CARBOCLORO SA	01-dez-23	2,05%	Faixa 2	AUGME INSTIT. FI RF CRED PRIV
VLME11	15-nov-27	3.752	0,00%	CDI	VRENTAL LOCAÇÃO DE MÁQUINAS E EQI	14-dez-23	4,24%	Sem Faixa	AUGME INSTIT. FI RF CRED PRIV
VLME11	15-nov-27	1.563	0,00%	CDI	VRENTAL LOCAÇÃO DE MÁQUINAS E EQI	14-dez-23	4,24%	Sem Faixa	AUGME INSTIT. FI RF CRED PRIV
VLME11	15-nov-27	939	0,00%	CDI	VRENTAL LOCAÇÃO DE MÁQUINAS E EQI	14-dez-23	4,24%	Sem Faixa	AUGME INSTIT. FI RF CRED PRIV

Títulos Públicos	Vencimento	Valor	Valor (% Cart.)	Indexador		Data Compra	Tx de Compra	Tx Ind. Anbima	Veículo
LFT 2025-09-01	01-set-25	42.794	0,03%	Selic		15-dez-23	0,02%	0,02%	RBSPREV PERFIL CONSERVADOR RAI
LFT 2027-03-01	01-mar-27	42.644	0,03%	Selic		26-dez-23	0,12%	0,12%	RBSPREV PERFIL CONSERVADOR RAI
LFT 2027-09-01	01-set-27	118.677	0,09%	Selic		08-dez-23	0,13%	0,00%	ITAÚ-UNIBANCO FIDELIDADE W3 RF FI
LFT 2027-09-01	01-set-27	59.483	0,04%	Selic		28-dez-23	0,13%	0,00%	ITAÚ-UNIBANCO FIDELIDADE W3 RF FI
LFT 2027-09-01	01-set-27	56.106	0,04%	Selic		18-dez-23	0,13%	0,00%	ITAÚ-UNIBANCO FIDELIDADE W3 RF FI
LFT 2027-09-01	01-set-27	39.656	0,03%	Selic		28-dez-23	0,13%	0,00%	ITAÚ-UNIBANCO FIDELIDADE W3 RF FI
LFT 2027-09-01	01-set-27	39.656	0,03%	Selic		28-dez-23	0,13%	0,00%	ITAÚ-UNIBANCO FIDELIDADE W3 RF FI
LFT 2027-09-01	01-set-27	37.629	0,03%	Selic		13-dez-23	0,13%	0,00%	ITAÚ-UNIBANCO FIDELIDADE W3 RF FI
LFT 2027-09-01	01-set-27	30.634	0,02%	Selic		14-dez-23	0,13%	0,00%	ITAÚ-UNIBANCO FIDELIDADE W3 RF FI
LFT 2027-09-01	01-set-27	29.621	0,02%	Selic		14-dez-23	0,13%	0,00%	ITAÚ-UNIBANCO FIDELIDADE W3 RF FI
LFT 2027-09-01	01-set-27	23.205	0,02%	Selic		21-dez-23	0,13%	0,00%	ITAÚ-UNIBANCO FIDELIDADE W3 RF FI
LFT 2027-09-01	01-set-27	19.876	0,01%	Selic		11-dez-23	0,13%	0,00%	ITAÚ-UNIBANCO FIDELIDADE W3 RF FI
LFT 2027-09-01	01-set-27	19.828	0,01%	Selic		21-dez-23	0,13%	0,00%	ITAÚ-UNIBANCO FIDELIDADE W3 RF FI
LFT 2027-09-01	01-set-27	17.174	0,01%	Selic		12-dez-23	0,13%	0,00%	ITAÚ-UNIBANCO FIDELIDADE W3 RF FI
LFT 2027-09-01	01-set-27	15.052	0,01%	Selic		15-dez-23	0,13%	0,00%	ITAÚ-UNIBANCO FIDELIDADE W3 RF FI
LFT 2027-09-01	01-set-27	14.811	0,01%	Selic		14-dez-23	0,13%	0,00%	ITAÚ-UNIBANCO FIDELIDADE W3 RF FI
LFT 2027-09-01	01-set-27	13.894	0,01%	Selic		29-dez-23	0,13%	0,00%	ITAÚ-UNIBANCO FIDELIDADE W3 RF FI
LFT 2027-09-01	01-set-27	11.482	0,01%	Selic		15-dez-23	0,13%	0,00%	ITAÚ-UNIBANCO FIDELIDADE W3 RF FI
LFT 2027-09-01	01-set-27	9.890	0,01%	Selic		14-dez-23	0,13%	0,00%	ITAÚ-UNIBANCO FIDELIDADE W3 RF FI
LFT 2027-09-01	01-set-27	9.890	0,01%	Selic		29-dez-23	0,13%	0,00%	ITAÚ-UNIBANCO FIDELIDADE W3 RF FI
LFT 2027-09-01	01-set-27	9.649	0,01%	Selic		21-dez-23	0,13%	0,00%	ITAÚ-UNIBANCO FIDELIDADE W3 RF FI
LFT 2027-09-01	01-set-27	5.741	0,00%	Selic		19-dez-23	0,13%	0,00%	ITAÚ-UNIBANCO FIDELIDADE W3 RF FI
LFT 2027-09-01	01-set-27	3.473	0,00%	Selic		18-dez-23	0,13%	0,00%	ITAÚ-UNIBANCO FIDELIDADE W3 RF FI
LFT 2027-09-01	01-set-27	1.833	0,00%	Selic		18-dez-23	0,13%	0,00%	ITAÚ-UNIBANCO FIDELIDADE W3 RF FI
NTN-B 2024-08-15	15-ago-24	115.004	0,09%	IPCA		06-dez-23	6,78%	6,86%	RBSPREV PERFIL CONSERVADOR RAI
NTN-B 2025-05-15	15-mai-25	118.797	0,09%	IPCA		06-dez-23	5,87%	5,88%	RBSPREV PERFIL CONSERVADOR RAI
NTN-B 2025-05-15	15-mai-25	65.654	0,05%	IPCA		15-dez-23	5,70%	5,63%	ITAÚ-UNIBANCO FIDELIDADE W3 RF FI
NTN-B 2025-05-15	15-mai-25	33.483	0,02%	IPCA		15-dez-23	5,69%	5,63%	ITAÚ-UNIBANCO FIDELIDADE W3 RF FI
NTN-B 2026-08-15	15-ago-26	64.127	0,05%	IPCA		15-dez-23	5,30%	5,25%	ITAÚ-UNIBANCO FIDELIDADE W3 RF FI
NTN-B 2026-08-15	15-ago-26	13.063	0,01%	IPCA		06-dez-23	5,53%	5,51%	RBSPREV PERFIL CONSERVADOR RAI
NTN-B 2026-08-15	15-ago-26	8.950	0,01%	IPCA		19-dez-23	5,21%	5,18%	ITAÚ-UNIBANCO FIDELIDADE W3 RF FI
NTN-B 2027-05-15	15-mai-27	4.308	0,00%	IPCA		06-dez-23	5,58%	0,00%	RBSPREV PERFIL CONSERVADOR RAI
NTN-B 2028-08-15	15-ago-28	1.366.291	1,01%	IPCA		28-dez-23	5,24%	5,22%	RBSPREV PERFIL CONSERVADOR RAI
NTN-B 2028-08-15	15-ago-28	189.518	0,14%	IPCA		06-dez-23	5,55%	5,52%	RBSPREV PERFIL CONSERVADOR RAI
NTN-B 2028-08-15	15-ago-28	114.592	0,08%	IPCA		06-dez-23	5,56%	5,52%	RBSPREV PERFIL CONSERVADOR RAI
NTN-B 2033-05-15	15-mai-33	47.046	0,03%	IPCA		18-dez-23	5,46%	0,00%	ITAÚ-UNIBANCO FIDELIDADE W3 RF FI
NTN-B 2033-05-15	15-mai-33	46.926	0,03%	IPCA		18-dez-23	5,48%	0,00%	ITAÚ-UNIBANCO FIDELIDADE W3 RF FI
NTN-B 2050-08-15	15-ago-50	307.883	0,23%	IPCA		22-dez-23	5,53%	5,49%	RBSPREV PERFIL CONSERVADOR RAI
NTN-B 2050-08-15	15-ago-50	101.096	0,07%	IPCA		06-dez-23	5,76%	5,74%	RBSPREV PERFIL CONSERVADOR RAI
NTN-B 2050-08-15	15-ago-50	18.381	0,01%	IPCA		06-dez-23	5,76%	5,74%	RBSPREV PERFIL CONSERVADOR RAI
NTN-B 2055-05-15	15-mai-55	241.516	0,18%	IPCA		27-dez-23	5,51%	5,49%	RBSPREV PERFIL CONSERVADOR RAI
NTN-B 2060-08-15	15-ago-60	1.684.077	1,25%	IPCA		04-dez-23	5,73%	0,00%	RBSPREV PERFIL CONSERVADOR RAI
NTN-B 2060-08-15	15-ago-60	323.861	0,24%	IPCA		28-dez-23	5,49%	0,00%	RBSPREV PERFIL CONSERVADOR RAI