

RBSPREV - RBSPREV PERFIL MODERADO RAI

Data-base: 30/11/2023

O Relatório de Análise de Investimentos (RAI) apresenta os principais pontos de acompanhamento da carteira de investimentos, sob os aspectos de alocação, concentração e retorno. Apresenta, também, algumas evoluções relevantes para o entendimento do comportamento da carteira ao longo do tempo. As informações apresentadas foram extraídas dos relatórios de risco de mercado já produzidos pela ADITUS. A seguir, uma fotografia da alocação segregada por mandatos ou segmentos, de acordo com as especificações da Política de Investimentos.

VEÍCULO DE INVESTIMENTO	ALOCAÇÃO (R\$)		GESTOR	% PL FUNDO	RISCO DE MERCADO	RENTABILIDADE*						
						1M	3M	6M	ANO	12M	24M	36M
Renda Fixa	86,939,177.56	70.68%				1.80%	3.12%	6.75%	11.79%	12.61%		
Benchmark:	CDI					0.92%	2.92%	6.33%	12.04%	13.30%	26.87%	31.66%
CARTEIRA PRÓPRIA RF	64,802,911.17	52.68%										
RBSPREV PERFIL MODERADO RAI CP RF	64,802,911.17	52.68%		100%	0.31%	2.03%	3.26%	6.92%	11.58%	12.36%	-	-
Benchmark:	CDI					0.92%	2.92%	6.33%	12.04%	13.30%	26.87%	31.66%
RF CRÉDITO	15,523,767.59	12.62%										
PENSION FI RF CRED PRIV	4,315,350.15	3.51%	SAFRA	3.49%	0.01%	1.14%	3.52%	7.59%	13.16%	14.61%	31.71%	42.06%
ARX VINSON INSTIT. FIC FI RF CRED PRIV	2,829,125.61	2.30%	ARX	0.78%	0.05%	1.03%	3.00%	7.36%	10.39%	11.75%	-	-
AUGME INSTIT. FI RF CRED PRIV	969,947.13	0.79%	AUGME	0.43%	0.23%	0.97%	2.70%	6.86%	7.72%	9.12%	24.92%	35.34%
CAPITANIA GOVERNANCE CRED PRIV FI RF	7,409,344.70	6.02%	CAPITANIA CAPITAL	5.69%	0.06%	1.06%	3.00%	6.64%	8.21%	9.52%	25.41%	-
Benchmark:	CDI					0.92%	2.92%	6.33%	12.04%	13.30%	26.87%	31.66%
RF	5,532,091.48	4.50%										
ITAÚ INSTIT. LUMINA PLUS RF LP FICFI	2,531,020.33	2.06%	ITAÚ	3.48%	1.09%	1.37%	1.46%	5.32%	-	-	-	-
ITAÚ-UNIBANCO FIDELIDADE W3 RF FI	2,533,568.23	2.06%	ITAÚ	0.14%	0.76%	1.28%	2.05%	5.95%	12.95%	14.24%	25.42%	31.96%
ORION FIC FI MULT - CRED PRIV	467,502.92	0.38%	POLÍGONO CAPITAL	0.05%	0.00%	1.08%	3.70%	7.27%	5.28%	4.50%	9.82%	18.60%
Benchmark:	CDI					0.92%	2.92%	6.33%	12.04%	13.30%	26.87%	31.66%
MM FIC INSTITUCIONAL	570,037.56	0.46%										
CARTEIRA ITAU ASSET INTER INSTIT. FICFI MULT IE	570,037.56	0.46%	ITAÚ	1.12%	3.44%	1.33%	0.34%	0.30%	0.63%	-0.20%	-17.21%	-
Benchmark:	CDI					0.92%	2.92%	6.33%	12.04%	13.30%	26.87%	31.66%
FIDC	510,369.76	0.41%										
FIDC OPEA AGRO SUMITOMO CHEMICAL - SENIOR	64,221.94	0.05%	AVANTGARDE	0.00%		-	-	-	-	-	-	-
FIDC B. E. C. C. STONE IV-SEN	427,984.31	0.35%	OLIVEIRA TRUST	0.00%		-	-	-	-	-	-	-
FIDC MULT MAXIMUM-SEN 7	18,163.52	0.01%	BNY MELLON	0.00%		1.19%	3.81%	8.31%	15.93%	17.63%	36.25%	42.98%
Benchmark:	CDI					0.92%	2.92%	6.33%	12.04%	13.30%	26.87%	31.66%
Renda Variável	9,034,940.41	7.35%				12.50%	4.95%	11.68%	10.73%	14.23%		
Benchmark:	IBOVESPA + 3% a.a.					12.80%	10.80%	19.28%	19.19%	16.58%	32.53%	27.73%
RV VALOR	6,174,074.42	5.02%										
ABSOLUTO PARTNERS INSTIT. FIC FIA	1,554,255.13	1.26%	ABSOLUTO PARTNERS	0.41%	14.33%	14.15%	1.86%	7.76%	9.19%	4.15%	-4.11%	-26.37%
BOGARI VALUE T INSTIT. FIC FIA	1,440,169.27	1.17%	BOGARI	10.85%	12.47%	14.26%	8.58%	15.87%	14.01%	8.70%	-14.73%	-
KIRON INSTIT. FIA	999,655.99	0.81%	KIRON CAPITAL	3.71%	11.98%	12.52%	2.16%	7.18%	3.68%	-0.40%	10.86%	-8.43%
LIS VALUE FIA	793,924.50	0.65%	LIS CAPITAL	0.47%	14.50%	14.44%	3.99%	9.28%	6.86%	3.02%	-3.68%	-5.94%
OCEANA SELECTION FIC FIA	1,386,069.52	1.13%	OCEANA	0.25%	10.47%	11.86%	8.37%	15.88%	21.38%	16.96%	29.45%	20.64%
Benchmark:	IBOVESPA					12.54%	10.01%	17.53%	16.04%	13.20%	24.94%	16.93%
RV ATIVO	1,609,448.88	1.31%										
AZ QUEST ACOES FIC FIA	391,363.62	0.32%	AZ QUEST	0.16%	9.08%	10.85%	6.36%	14.89%	10.56%	6.35%	12.59%	-0.94%
REAL INVESTOR INSTIT. FIC FIA	867,657.82	0.71%	REAL INVESTOR	1.86%	8.09%	10.16%	-	-	-	-	-	-
XP INVESTOR FIA	350,427.44	0.28%	XP	0.17%	9.18%	12.52%	10.59%	15.55%	19.95%	18.05%	36.04%	22.27%
Benchmark:	IBOVESPA					12.54%	10.01%	17.53%	16.04%	13.20%	24.94%	16.93%
RV SMALL CAP	1,019,305.35	0.83%										
AZ QUEST S.M.CAPS. FIC FIA	601,261.55	0.49%	AZ QUEST	0.08%	9.91%	10.45%	2.40%	8.92%	9.55%	7.58%	2.34%	-3.38%
TARPON GT INSTIT. II FIC FIA	418,043.79	0.34%	TPE GESTORA	0.69%	8.50%	7.98%	9.22%	24.58%	42.25%	34.78%	-	-
Benchmark:	SMLL					12.46%	1.19%	4.49%	9.41%	6.11%	-3.54%	-16.27%
CARTEIRA PRÓPRIA RV	232,111.77	0.19%										
RBSPREV PERFIL MODERADO RAI CP RV	232,111.77	0.19%		100%	61.46%	12.73%	10.03%	17.87%	16.63%	-	-	-
Benchmark:	IBX					12.38%	9.89%	17.42%	14.97%	11.95%	23.34%	15.95%
Estruturado	22,222,305.94	18.07%				4.13%	3.75%	4.43%	8.95%	9.31%		
Benchmark:	CDI + 3% a.a.					1.15%	3.66%	7.92%	15.09%	16.69%	34.58%	43.81%
MM FIC	17,653,266.67	14.35%										
ITAÚ GLOBAL DINÂMICO ULTRA MULT FIC FI	4,083,125.79	3.32%	ITAÚ	0.49%	2.00%	2.29%	2.27%	3.51%	5.83%	7.27%	25.60%	-
ITAÚ INFLATION EQUITY OPPORT MULT FICFI	5,127,936.69	4.17%	ITAÚ	1.19%	9.24%	11.75%	9.01%	12.00%	25.44%	22.11%	35.82%	-
ITAÚ INSTIT. JANEIRO MULT FICFI	1,536,814.19	1.25%	ITAÚ	2.47%	0.23%	2.22%	-	-	-	-	-	-
VIT MULT FIC FI MULT	6,905,390.00	5.61%	TAG INVEST	4.84%	1.70%	1.82%	1.92%	3.83%	5.52%	6.90%	22.41%	-
Benchmark:	CDI					0.92%	2.92%	6.33%	12.04%	13.30%	26.87%	31.66%
MM MACRO	4,569,039.27	3.71%										
ITAÚ ARTAX MULT FIC FI	1,535,311.29	1.25%	ITAÚ	0.25%	10.88%	4.04%	3.46%	6.65%	11.39%	12.24%	-	-
ITAÚ INSTIT. OPTIMUS TITAN MULT FIC FIIMEN	2,283,293.97	1.86%	ITAÚ	1.46%	1.49%	1.94%	2.86%	5.68%	9.54%	10.88%	30.99%	-
ITAÚ INSTIT. MACRO OPPORT MULT FICFI	750,434.01	0.61%	ITAÚ	1.08%	1.08%	6.52%	-1.24%	0.34%	-1.98%	-0.35%	19.12%	22.59%
Benchmark:	CDI					0.92%	2.92%	6.33%	12.04%	13.30%	26.87%	31.66%
Exterior	4,907,060.79	3.99%				0.84%	0.43%	-1.42%	-3.02%	-1.91%		
Benchmark:	MSCI WORLD (BRL)					6.58%	1.54%	4.57%	9.89%	3.60%	-14.39%	8.35%

* As rentabilidades dos fundos de investimentos apresentadas nesse relatório foram obtidas através dos valores das cotas desses fundos, não refletindo, portanto, eventuais movimentações feitas pela EFPC.

O valor total apresentado nesse relatório é o Patrimônio Líquido extraído através do arquivo XML do Plano.

Este documento é propriedade da ADITUS Consultoria Financeira e sua reprodução requer autorização expressa da mesma. Os dados aqui apresentados foram obtidos junto a fontes públicas, nas quais a ADITUS deposita sua confiança. A ADITUS não se responsabiliza pela acurácia de tais dados. A ADITUS não se responsabiliza pela utilização das informações aqui contidas para outras finalidades que não sejam meramente informativas.

RBSPREV - RBSPREV PERFIL MODERADO RAI

Data-base: 30/11/2023

O Relatório de Análise de Investimentos (RAI) apresenta os principais pontos de acompanhamento da carteira de investimentos, sob os aspectos de alocação, concentração e retorno. Apresenta, também, algumas evoluções relevantes para o entendimento do comportamento da carteira ao longo do tempo. As informações apresentadas foram extraídas dos relatórios de risco de mercado já produzidos pela ADITUS. A seguir, uma fotografia da alocação segregada por mandatos ou segmentos, de acordo com as especificações da Política de Investimentos.

VEÍCULO DE INVESTIMENTO	ALOCAÇÃO (R\$)		GESTOR	% PL FUNDO	RISCO DE MERCADO	RENTABILIDADE*							
						1M	3M	6M	ANO	12M	24M	36M	
MM INVESTIMENTO NO EXTERIOR	4,023,256.49	3.27%											
TAG MULTI ASSETS SOLUTION FI MULT IE	4,023,256.49	3.27%	TAG INVEST	15.83%	3.83%	0.91%	1.33%	-0.09%	-2.17%	-0.82%	-17.84%	-	
Benchmark:	CDI					0.92%	2.92%	6.33%	12.04%	13.30%	26.87%	31.66%	
RF INVESTIMENTO NO EXTERIOR	883,804.30	0.72%											
ITAÚ INFLA AMERICANA RF IE FIC FI	883,804.30	0.72%	ITAÚ	0.77%	5.05%	0.19%	-0.41%	-4.15%	-5.76%	-4.34%	-22.74%	-13.39%	
Benchmark:	CDI					0.92%	2.92%	6.33%	12.04%	13.30%	26.87%	31.66%	
Total	123,003,845.46	100%				1.29%	2.04%	3.01%	6.50%	11.28%	11.64%	22.99%	26.03%
Benchmark:	IPCA + 8.1% a.a.					0.90%	2.70%	5.07%	11.67%	13.13%	29.51%	54.94%	

* As rentabilidades dos fundos de investimentos apresentadas nesse relatório foram obtidas através dos valores das cotas desses fundos, não refletindo, portanto, eventuais movimentações feitas pela EFPC.

O valor total apresentado nesse relatório é o Patrimônio Líquido extraído através do arquivo XML do Plano.

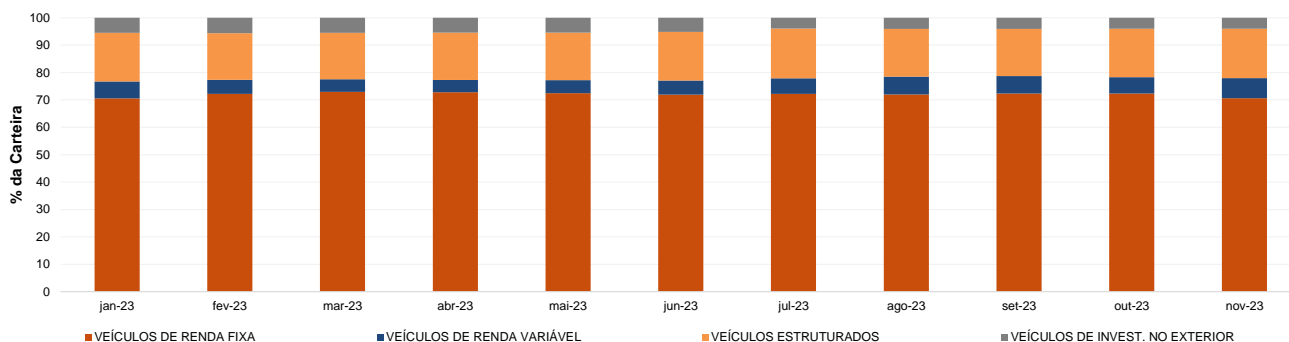


Esse documento é propriedade da ADITUS Consultoria Financeira e sua reprodução requer autorização expressa da mesma. Os dados aqui apresentados foram obtidos junto a fontes públicas, nas quais a ADITUS deposita sua confiança. A ADITUS não se responsabiliza pela acurácia de tais dados. A ADITUS não se responsabiliza pela utilização das informações aqui contidas para outras finalidades que não sejam meramente informativas.

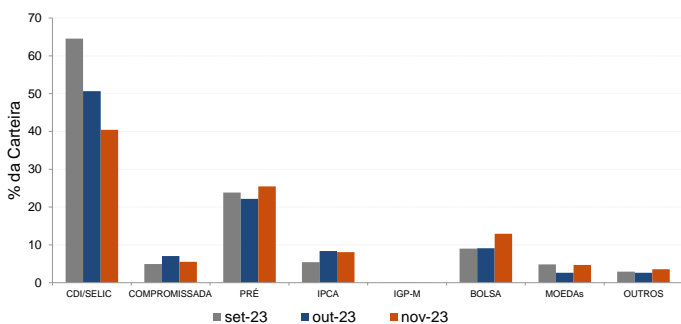
Distribuição da Carteira

O gráfico abaixo apresenta a evolução da carteira de acordo com os segmentos previstos na legislação vigente. A seguir, a exposição por fatores de risco mostra a carteira aberta e os principais fatores de risco que contribuem para a sua exposição ao mercado. A evolução da duration apresenta os principais fatores de risco ao longo do tempo.

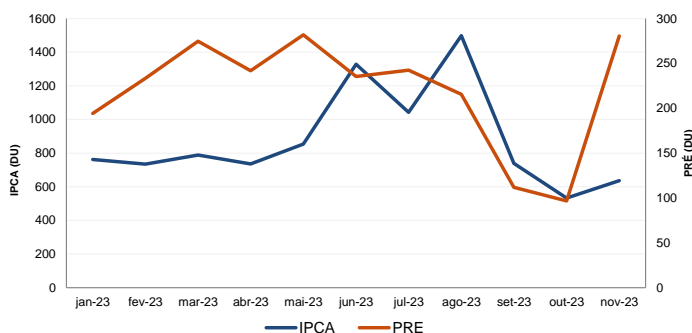
Evolução do Patrimônio Líquido



Exposição Por Fator de Risco (Ativos a Mercado)



Evolução da Duration



Análises de Renda Variável

Essa seção abrange análises sobre a carteira de Renda Variável. Todas as informações sobre concentração são relativas ao total da carteira de Renda Variável do plano.

Maiores Exposições

A análise de maiores exposições apresenta as ações com maior participação na carteira, o setor ao qual pertencem e a evolução da posição em relação ao mês anterior.

Nome	Sector	Atual*	%	Anterior*	%
IDTP LN		999.05	5.25	983.06	5.87
ELET3	Energia Elétrica	771.95	4.06	527.86	3.15
IGTI11	Exploração de Imóveis	741.44	3.90	625.03	3.74
TLT US		645.68	3.40	408.36	2.44
VALE3	Mineração	620.24	3.26	578.68	3.46
ENGI11	Energia Elétrica	599.57	3.15	583.63	3.49
EQTL3	Energia Elétrica	579.53	3.05	653.60	3.91
ALOS3		545.44	2.87	422.41	2.52
RENT3	Diversos	520.80	2.74	461.67	2.76
SBSP3	Água e Saneamento	440.44	2.32	430.95	2.58

* em mil R\$

Liquidez da Carteira de Ações

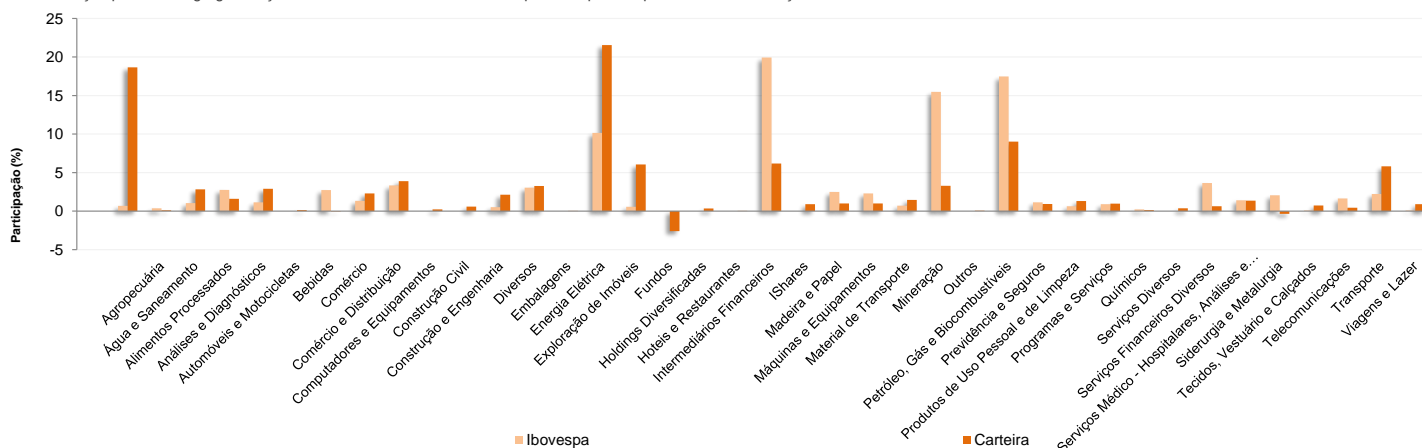
A análise de liquidez das ações apresenta as posições com menor liquidez da carteira, admitindo-se como parâmetro 20% do volume médio de negociação do último mês.

Nome	Valor*	%	% Free Float	Dias para Desmonte
ALSO3	32.32	0.17	0.00	Sem Liquidez
SULA11	0.87	0.00	0.00	Sem Liquidez
BRML3	0.33	0.00	0.00	Sem Liquidez
VIIA3	0.04	0.00	0.00	Sem Liquidez
ENBR3	0.02	0.00	0.00	Sem Liquidez
BAUH4	70.99	0.37	0.00	23
MTSA4	104.87	0.55	0.10	3
ELET3	771.95	4.06	0.00	1
IGTI11	741.44	3.90	0.00	1
VALE3	620.24	3.26	0.00	1

* em mil R\$

Concentração por setor

A concentração por setor segrega as ações da carteira em setores da Bovespa e compara os percentuais de alocação da carteira com os do benchmark de renda variável.



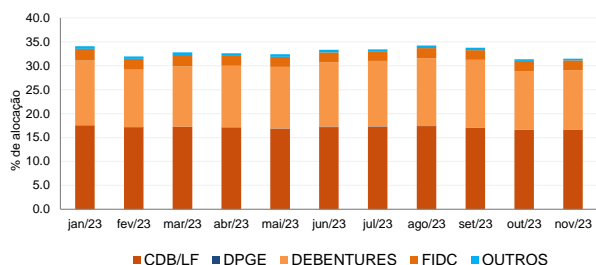
Análises de Contrapartes

A tabela seguinte apresenta as 10 maiores contrapartes privadas da carteira, incluindo emissores de crédito privado e de ações e suas respectivas faixas de risco de crédito. O gráfico de alocação mostra a evolução da exposição da carteira a crédito e a distribuição desses ativos, por tipo, ao longo do último ano.

Empresas Emissoras e Distribuição por Faixa de Risco de Crédito

Nome	MtM*	%	Faixa de Risco de Crédito
BCO BRADESCO SA	6,753.94	5.65	Faixa 1
BCO SAFRA SA	2,810.99	2.35	Faixa 1
LOCALIZA RENT A CAR SA	1,362.71	1.14	Faixa 1
BCO ITAU SA	1,340.83	1.12	Faixa 1
BANCO VOTORANTIM S.A.	1,331.31	1.11	Faixa 2
CENTRAIS ELETRICAS BRASILEIRA SA ELETROB	1,180.97	0.99	Faixa 2
ITAU UNIBANCO HOLDING SA	895.66	0.75	Faixa 1
ENERGISA SA	779.15	0.65	Faixa 2
COMPANHIA SANEAMENTO BASICO ESTADO SAC	748.76	0.63	Faixa 1
BCO VOLKSWAGEN SA	743.28	0.62	Faixa 1

* em mil R\$

Alocação Por Tipo de Crédito

Mudanças de Faixa de Risco de Crédito no Mês

A tabela seguinte apresenta os títulos de crédito privado que tiveram sua classificação alterada ao longo do último mês. As alterações são checadas primeiro verificando a faixa correspondente da emissão e, em seguida, do emissor.

Títulos Privados	Valor (mil R\$)	Contraparte	Faixa Anterior	Faixa Atual	Venc.	Index.	Taxa	Veículo
BBML13	107.32	BBM LOGISTICA SA	Faixa 5	Faixa 6	20-dez-26	CDI	4.25%	CAPITÂNIA GOVERNANCE CRED PRIV FI R
CLOR12	15.68	CELEO REDES DE TRANSMISSÃO ENERGIA S.A.	Sem Faixa	Faixa 2	19-out-25	CDI	1.14%	ARX VINSON MASTER FI RF CRED PRIV
CSAN18	14.82	COSAN SA IND COM	Sem Faixa	Faixa 1	21-jan-31	CDI	1.84%	ARX VINSON MASTER FI RF CRED PRIV
UGEL11	0.00	UNIGEL PARTICIPAÇÕES S.A.	Faixa 7	Faixa 8	08-abr-50	CDI	2.87%	ARX VINSON MASTER FI RF CRED PRIV
UGEL11	11.08	UNIGEL PARTICIPAÇÕES S.A.	Faixa 7	Faixa 8	08-abr-27	CDI	2.12%	ARX VINSON MASTER FI RF CRED PRIV
UGEL11	0.03	UNIGEL PARTICIPAÇÕES S.A.	Faixa 7	Faixa 8	08-abr-27	CDI	17.89%	ARX VINSON MASTER FI RF CRED PRIV
UGEL11	0.03	UNIGEL PARTICIPAÇÕES S.A.	Faixa 7	Faixa 8	08-abr-27	CDI	17.89%	ARX VINSON MASTER FI RF CRED PRIV
UGEL11	0.13	UNIGEL PARTICIPAÇÕES S.A.	Faixa 7	Faixa 8	08-abr-27	CDI	17.89%	ARX VINSON MASTER FI RF CRED PRIV
UGEL11	0.28	UNIGEL PARTICIPAÇÕES S.A.	Faixa 7	Faixa 8	08-abr-27	CDI	17.89%	ARX VINSON MASTER FI RF CRED PRIV
UGEL11	0.56	UNIGEL PARTICIPAÇÕES S.A.	Faixa 7	Faixa 8	08-abr-27	CDI	17.89%	ARX VINSON MASTER FI RF CRED PRIV
UGEL11	0.68	UNIGEL PARTICIPAÇÕES S.A.	Faixa 7	Faixa 8	08-abr-27	CDI	17.89%	ARX VINSON MASTER FI RF CRED PRIV
UGEL11	1.53	UNIGEL PARTICIPAÇÕES S.A.	Faixa 7	Faixa 8	08-abr-27	CDI	17.89%	ARX VINSON MASTER FI RF CRED PRIV
UGEL11	1.66	UNIGEL PARTICIPAÇÕES S.A.	Faixa 7	Faixa 8	08-abr-27	CDI	17.92%	ARX VINSON MASTER FI RF CRED PRIV
UGEL11	0.53	UNIGEL PARTICIPAÇÕES S.A.	Faixa 7	Faixa 8	08-abr-27	CDI	17.92%	ARX VINSON MASTER FI RF CRED PRIV
UGEL11	0.00	UNIGEL PARTICIPAÇÕES S.A.	Faixa 7	Faixa 8	08-abr-50	CDI	2.87%	ARX VINSON MASTER FI RF CRED PRIV
UGEL11	0.00	UNIGEL PARTICIPAÇÕES S.A.	Faixa 7	Faixa 8	08-abr-50	CDI	2.87%	ARX VINSON MASTER FI RF CRED PRIV
UGEL11	0.00	UNIGEL PARTICIPAÇÕES S.A.	Faixa 7	Faixa 8	08-abr-50	CDI	2.87%	ARX VINSON MASTER FI RF CRED PRIV
UGEL11	0.00	UNIGEL PARTICIPAÇÕES S.A.	Faixa 7	Faixa 8	08-abr-50	CDI	2.87%	ARX VINSON MASTER FI RF CRED PRIV
UGEL11	0.00	UNIGEL PARTICIPAÇÕES S.A.	Faixa 7	Faixa 8	08-abr-50	CDI	2.87%	ARX VINSON MASTER FI RF CRED PRIV
UGEL11	0.00	UNIGEL PARTICIPAÇÕES S.A.	Faixa 7	Faixa 8	08-abr-50	CDI	2.87%	ARX VINSON MASTER FI RF CRED PRIV
UGEL11	0.00	UNIGEL PARTICIPAÇÕES S.A.	Faixa 7	Faixa 8	08-abr-50	CDI	2.87%	ARX VINSON MASTER FI RF CRED PRIV
UGEL11	0.00	UNIGEL PARTICIPAÇÕES S.A.	Faixa 7	Faixa 8	08-abr-50	CDI	2.87%	ARX VINSON MASTER FI RF CRED PRIV
UGEL11	0.00	UNIGEL PARTICIPAÇÕES S.A.	Faixa 7	Faixa 8	08-abr-50	CDI	2.87%	ARX VINSON MASTER FI RF CRED PRIV
UGEL11	0.00	UNIGEL PARTICIPAÇÕES S.A.	Faixa 7	Faixa 8	08-abr-50	CDI	2.87%	ARX VINSON MASTER FI RF CRED PRIV

RBSPREV - RBSPREV PERFIL MODERADO RAI

Data-base: 30/11/2023

Aquisições de Ativos no Mês

As tabelas a seguir apresentam os títulos adquiridos no último mês. Esses dados são extraídos dos arquivos XMLs da carteira e dos fundos com alocação direta. É apresentada a faixa de risco de crédito da emissão e, em caso de inexistência, apresenta-se a faixa do emissor.

Títulos Privados	Vencimento	Valor	Valor (% Cart.)	Indexador	Emissor	Data Compra	Tx de Compra	Faixa Atual	Veículo
BRKMB6	12-mai-32	64,267	0.05%	CDI	BRASSEM SA	07-nov-23	4.46%	Faixa 1	CAPITANIA GOVERNANCE CRED PRIV F
BTCL11	30-dez-28	202	0.00%	CDI	BRAZIL TOWER CESSAO DE INFRA-ESTR	20-nov-23	4.01%	Sem Faixa	AUGME INSTIT. FI RF CRED PRIV
CCPRB3	15-mar-26	51,821	0.04%	CDI	CC DOS PR. DA IND. DE R. ORNAM. CAL E	28-nov-23	1.66%	Faixa 2	CAPITANIA GOVERNANCE CRED PRIV F
CEAB22	13-mai-28	53,390	0.04%	CDI	C&A MODAS S.A.	07-nov-23	30.27%	Faixa 2	CAPITANIA GOVERNANCE CRED PRIV F
CGOS14	15-out-29	8,282	0.01%	CDI	CELG DISTRIBUICAO SA CELG D	07-nov-23	1.65%	Faixa 1	AUGME INSTIT. FI RF CRED PRIV
COMR14	15-nov-38	4,452	0.00%	IPCA	COMPANY COM REPRESENTACAO LTDA	28-nov-23	7.92%	Sem Faixa	AUGME INSTIT. FI RF CRED PRIV
CRI APCS 234 1	27-dez-38	7,885	0.01%	IPCA	APICE SECURITIZADORA IMOBILIARIA SA	08-nov-23	11.03%	Sem Faixa	AUGME INSTIT. FI RF CRED PRIV
CSAN23	15-ago-31	51,890	0.04%	CDI	COSAN SA IND COM	28-nov-23	1.78%	Faixa 1	CAPITANIA GOVERNANCE CRED PRIV F
ERDVB3	15-out-30	57,534	0.05%	CDI	ECORODOVIAS CONCESSOES SERVICOS	06-nov-23	2.51%	Faixa 1	CAPITANIA GOVERNANCE CRED PRIV F
IRBR12	15-dez-26	51,587	0.04%	IPCA	IRB BRASIL RESSEGUROS SA	07-nov-23	8.67%	Faixa 2	CAPITANIA GOVERNANCE CRED PRIV F
JSMLA5	15-jan-31	45,675	0.04%	CDI	SIMPAR S.A.	07-nov-23	3.17%	Faixa 2	CAPITANIA GOVERNANCE CRED PRIV F
LF CDI	03-nov-26	50,473	0.04%	CDI	BCO ABC BRASIL SA	01-nov-23	0.99%	Faixa 2	RBSPREV PERFIL MODERADO RAI CP F
LF CDI	09-nov-26	251,744	0.21%	CDI	BCO DAYCOVAL SA	09-nov-23	1.05%	Faixa 2	RBSPREV PERFIL MODERADO RAI CP F
MVLA1	22-dez-27	40,173	0.03%	CDI	MOVIDA LOCACAO VEICULOS SA	07-nov-23	4.74%	Faixa 1	CAPITANIA GOVERNANCE CRED PRIV F
NISS22	14-mai-26	20,525	0.02%	CDI	FARMACIA E DROGARIA NISSEI S.A.	28-nov-23	5.54%	Faixa 4	CAPITANIA GOVERNANCE CRED PRIV F
OCNP13	08-nov-26	51,841	0.04%	CDI	OCEANPACT SERVICOS MARITIMOS S.A.	28-nov-23	3.65%	Sem Faixa	CAPITANIA GOVERNANCE CRED PRIV F
ONCO19	25-nov-27	37,146	0.03%	CDI	ONCOCLINICAS BRASIL SERVICOS MEDI	28-nov-23	5.60%	Faixa 2	CAPITANIA GOVERNANCE CRED PRIV F
ORMA15	15-nov-28	28,488	0.02%	CDI	ORIZON MEIO AMBIENTE S.A.	28-nov-23	24.68%	Sem Faixa	CAPITANIA GOVERNANCE CRED PRIV F
PASS12	01-nov-30	3,981	0.00%	PRE	COMPASS GÁS E ENERGIA S.A.	01-nov-23	1.55%	Faixa 1	PENSION FI RF CRED PRIV
PASS12	01-nov-30	1,665	0.00%	PRE	COMPASS GÁS E ENERGIA S.A.	01-nov-23	1.55%	Faixa 1	RBSPREV PERFIL MODERADO RAI CP F
PASS12	01-nov-30	304	0.00%	PRE	COMPASS GÁS E ENERGIA S.A.	01-nov-23	1.55%	Faixa 1	AUGME INSTIT. FI RF CRED PRIV
PETR36	15-jan-26	182,568	0.15%	CDI	PETROLEO BRASILEIRO SA PETROBRAS	29-nov-23	106.25%	Faixa 1	PENSION FI RF CRED PRIV
PGMN26	05-nov-28	51,847	0.04%	CDI	EMPREENHIMENTOS PAGUE MENOS SA	28-nov-23	2.20%	Faixa 2	CAPITANIA GOVERNANCE CRED PRIV F
RDORA5	15-out-32	51,840	0.04%	CDI	REDE D OR SAO LUIZ SA	28-nov-23	3.77%	Faixa 1	CAPITANIA GOVERNANCE CRED PRIV F
RDORC9	20-ago-31	34,524	0.03%	CDI	REDE D OR SAO LUIZ SA	07-nov-23	1.97%	Faixa 1	CAPITANIA GOVERNANCE CRED PRIV F
SMFT18	20-out-30	57,669	0.05%	CDI	SMARTFIT ESCOLA GINASTICA DANCA S/	01-nov-23	1.95%	Faixa 2	RBSPREV PERFIL MODERADO RAI CP F
SMFT18	20-out-30	7,564	0.01%	CDI	SMARTFIT ESCOLA GINASTICA DANCA S/	01-nov-23	11.19%	Faixa 2	AUGME INSTIT. FI RF CRED PRIV
VAMO33	15-jun-31	34,836	0.03%	IPCA	VAMOS LOCACAO DE CAMINHOS, MAQI	07-nov-23	9.04%	Faixa 2	CAPITANIA GOVERNANCE CRED PRIV F

Títulos Públicos	Vencimento	Valor	Valor (% Cart.)	Indexador	Data Compra	Tx de Compra	Tx Ind. Anbima	Veículo
LFT 2024-09-01	01-set-24	14,143	0.01%	Selic	06-nov-23	0.00%	0.00%	RBSPREV PERFIL MODERADO RAI CP F
LFT 2024-09-01	01-set-24	14,143	0.01%	Selic	06-nov-23	0.00%	0.00%	RBSPREV PERFIL MODERADO RAI CP F
LFT 2026-03-01	01-mar-26	113,029	0.09%	Selic	27-nov-23	4.00%	0.00%	RBSPREV PERFIL MODERADO RAI CP F
LFT 2027-09-01	01-set-27	182,882	0.15%	Selic	23-nov-23	0.14%	0.00%	RBSPREV PERFIL MODERADO RAI CP F
LFT 2027-09-01	01-set-27	84,407	0.07%	Selic	17-nov-23	0.14%	0.00%	RBSPREV PERFIL MODERADO RAI CP F
LFT 2027-09-01	01-set-27	56,271	0.05%	Selic	22-nov-23	0.14%	0.00%	RBSPREV PERFIL MODERADO RAI CP F
NTN-B 2025-05-15	15-mai-25	34,091	0.03%	IPCA	30-nov-23	6.04%	5.85%	ITAÚ-UNIBANCO FIDELIDADE W3 RF FI
NTN-B 2025-05-15	15-mai-25	31,458	0.03%	IPCA	10-nov-23	6.16%	6.16%	ITAÚ-UNIBANCO FIDELIDADE W3 RF FI
NTN-B 2025-05-15	15-mai-25	20,968	0.02%	IPCA	03-nov-23	6.18%	6.12%	ITAÚ-UNIBANCO FIDELIDADE W3 RF FI
NTN-B 2025-05-15	15-mai-25	16,745	0.01%	IPCA	08-nov-23	6.13%	6.17%	ITAÚ-UNIBANCO FIDELIDADE W3 RF FI
NTN-B 2025-05-15	15-mai-25	15,863	0.01%	IPCA	30-nov-23	6.00%	5.85%	ITAÚ-UNIBANCO FIDELIDADE W3 RF FI
NTN-B 2025-05-15	15-mai-25	13,087	0.01%	IPCA	30-nov-23	6.15%	5.85%	ITAÚ-UNIBANCO FIDELIDADE W3 RF FI
NTN-B 2025-05-15	15-mai-25	12,593	0.01%	IPCA	06-nov-23	6.09%	6.12%	ITAÚ-UNIBANCO FIDELIDADE W3 RF FI
NTN-B 2025-05-15	15-mai-25	12,438	0.01%	IPCA	08-nov-23	6.13%	6.17%	ITAÚ-UNIBANCO FIDELIDADE W3 RF FI
NTN-B 2025-05-15	15-mai-25	10,978	0.01%	IPCA	30-nov-23	5.93%	5.85%	ITAÚ-UNIBANCO FIDELIDADE W3 RF FI
NTN-B 2025-05-15	15-mai-25	8,375	0.01%	IPCA	08-nov-23	6.14%	6.17%	ITAÚ-UNIBANCO FIDELIDADE W3 RF FI
NTN-B 2025-05-15	15-mai-25	7,386	0.01%	IPCA	09-nov-23	6.14%	6.18%	ITAÚ-UNIBANCO FIDELIDADE W3 RF FI
NTN-B 2025-05-15	15-mai-25	3,693	0.00%	IPCA	09-nov-23	6.15%	6.18%	ITAÚ-UNIBANCO FIDELIDADE W3 RF FI
NTN-B 2025-05-15	15-mai-25	3,646	0.00%	IPCA	30-nov-23	6.00%	5.85%	ITAÚ-UNIBANCO FIDELIDADE W3 RF FI
NTN-B 2025-05-15	15-mai-25	3,419	0.00%	IPCA	28-nov-23	5.85%	5.85%	ITAÚ-UNIBANCO FIDELIDADE W3 RF FI
NTN-B 2025-05-15	15-mai-25	1,144	0.00%	IPCA	30-nov-23	6.00%	5.85%	ITAÚ-UNIBANCO FIDELIDADE W3 RF FI
NTN-B 2025-05-15	15-mai-25	977	0.00%	IPCA	30-nov-23	5.92%	5.85%	ITAÚ-UNIBANCO FIDELIDADE W3 RF FI
NTN-B 2025-05-15	15-mai-25	217	0.00%	IPCA	07-nov-23	6.10%	6.16%	AUGME INSTIT. FI RF CRED PRIV
NTN-B 2026-08-15	15-ago-26	48,058	0.04%	IPCA	17-nov-23	5.66%	5.60%	ITAÚ-UNIBANCO FIDELIDADE W3 RF FI
NTN-B 2026-08-15	15-ago-26	38,323	0.03%	IPCA	16-nov-23	5.73%	5.66%	ITAÚ-UNIBANCO FIDELIDADE W3 RF FI
NTN-B 2026-08-15	15-ago-26	20,244	0.02%	IPCA	16-nov-23	5.75%	5.66%	ITAÚ-UNIBANCO FIDELIDADE W3 RF FI
NTN-B 2026-08-15	15-ago-26	17,536	0.01%	IPCA	30-nov-23	5.73%	5.50%	ITAÚ-UNIBANCO FIDELIDADE W3 RF FI
NTN-B 2026-08-15	15-ago-26	13,022	0.01%	IPCA	24-nov-23	5.60%	5.57%	ITAÚ-UNIBANCO FIDELIDADE W3 RF FI
NTN-B 2026-08-15	15-ago-26	9,082	0.01%	IPCA	30-nov-23	5.73%	5.50%	ITAÚ-UNIBANCO FIDELIDADE W3 RF FI
NTN-B 2026-08-15	15-ago-26	9,070	0.01%	IPCA	16-nov-23	5.73%	5.66%	ITAÚ-UNIBANCO FIDELIDADE W3 RF FI
NTN-B 2026-08-15	15-ago-26	2,787	0.00%	IPCA	28-nov-23	5.53%	5.52%	ITAÚ-UNIBANCO FIDELIDADE W3 RF FI
NTN-B 2026-08-15	15-ago-26	1,177	0.00%	IPCA	16-nov-23	5.74%	5.66%	ITAÚ-UNIBANCO FIDELIDADE W3 RF FI
NTN-B 2027-05-15	15-mai-27	12	0.00%	IPCA	20-nov-23	5.63%	0.00%	ITAÚ-UNIBANCO FIDELIDADE W3 RF FI
NTN-B 2028-08-15	15-ago-28	228,924	0.19%	IPCA	09-nov-23	5.81%	5.83%	RBSPREV PERFIL MODERADO RAI CP F
NTN-B 2028-08-15	15-ago-28	86,386	0.07%	IPCA	09-nov-23	5.80%	5.83%	RBSPREV PERFIL MODERADO RAI CP F
NTN-B 2028-08-15	15-ago-28	64,790	0.05%	IPCA	09-nov-23	5.79%	5.83%	RBSPREV PERFIL MODERADO RAI CP F
NTN-B 2028-08-15	15-ago-28	21,597	0.02%	IPCA	09-nov-23	5.80%	5.83%	RBSPREV PERFIL MODERADO RAI CP F
NTN-B 2032-08-15	15-ago-32	207	0.00%	IPCA	29-nov-23	5.57%	5.58%	AUGME INSTIT. FI RF CRED PRIV
NTN-B 2032-08-15	15-ago-32	113	0.00%	IPCA	07-nov-23	5.73%	5.75%	AUGME INSTIT. FI RF CRED PRIV
NTN-B 2035-05-15	15-mai-35	37	0.00%	IPCA	07-nov-23	5.74%	5.75%	AUGME INSTIT. FI RF CRED PRIV
NTN-B 2050-08-15	15-ago-50	175,251	0.15%	IPCA	09-nov-23	5.87%	5.90%	RBSPREV PERFIL MODERADO RAI CP F
NTN-B 2050-08-15	15-ago-50	157,726	0.13%	IPCA	09-nov-23	5.90%	5.90%	RBSPREV PERFIL MODERADO RAI CP F
NTN-B 2050-08-15	15-ago-50	122,676	0.10%	IPCA	10-nov-23	5.85%	5.90%	RBSPREV PERFIL MODERADO RAI CP F