



Mensagem da Diretoria

Prezados Participantes

É com prazer que apresento a vocês mais um relatório anual da RBS PreV contendo os principais acontecimentos de 2015, o resultado da gestão dos investimentos no período, a situação atuarial do Plano de Benefícios e nossos planos para 2016.

A rentabilidade bruta consolidada do Plano de Benefícios atingiu 12,77% no ano que passou, alcançando bons resultados para sua poupança futura, mesmo num cenário político e econômico de grande instabilidade. O perfil conservador superou o CDI (13,23%) e a poupança (8,08%), rentabilizando 13,32% no ano. O perfil moderado rentabilizou um pouco abaixo do CDI, performando 12,12% no ano. O perfil super conservador se manteve em linha com seu benchmark, o CDI, e o perfil conservador vitalício superou, além do CDI, a meta atuarial do plano.

A análise realizada pela Risk Office sobre a performance de 187 planos de previdência complementar ratifica nosso posicionamento, pois demonstra que a RBS PreV superou a mediana de todos os planos analisados, ocupando a 8ª colocação entre 50 planos de contribuição variável no final do exercício de 2015. No ano que passou fizemos uma pesquisa com os participantes sobre suas expectativas de risco e retorno frente aos recursos aplicados na RBS PreV. A partir de seu resultado e das perspectivas de cenário para 2016, revisamos a estrutura de investimentos e fizemos alterações nos mandatos, a fim de melhor atender os participantes.

Dois novos perfis de investimentos foram implementados, o super conservador e o conservador vitalício, este responsável pela gestão dos recursos dos assistidos por renda vitalícia. Desta forma isolamos o risco atuarial do plano.

continua...

Ainda, como poderão ler neste relatório, o Plano está atuarialmente equilibrado, inclusive mantendo sua posição superavitária, o que nos conforta num cenário de alta inflação. E, em decorrência do acúmulo deste resultado por 3 anos consecutivos, reduzimos em 2015 as contribuições básicas dos participantes contribuintes, na proporção que lhes cabiam. Os assistidos terão, juntamente com sua renda do mês, o pagamento de um valor adicional, e os participantes não contribuintes terão o valor creditado em conta específica na RBS Prev, assim que a aprovação do novo regulamento, em análise da Previc, for dada.

Quanto aos projetos de 2016, vamos aprimorar o site da RBS Prev e lançá-lo ainda no primeiro semestre, que além de novas informações estará adaptado para outras plataformas e continuaremos focados na segurança econômica-financeira da Entidade e no alinhamento das suas atividades com os mais modernos princípios, regras e práticas de governança corporativa.

Por fim, chamamos a todos para fazerem seu recadastramento no site da RBS Prev para atendimento ao Decreto da Presidência da República, nº 8.506, de 24/08/2015*, até o dia 12/05. Ele é rápido e online. Para fazê-lo acesse www.rbsprev.com.br e informe seu usuário (nº do CPF, sem pontos nem hífen) e senha (para os que nunca trocaram, também é o nº do CPF). Para o correto atendimento da exigência legal é imprescindível que 100% dos participantes, contribuintes ou não, respondam. Contamos com vocês!

Abraço

Mariana Guedes Silveira

Diretora Superintendente



*Tem como objetivo identificar os contribuintes do imposto norte americano a fim de combater a evasão fiscal dos Estados Unidos.

QUEM É A RBS Prev?

A RBS Prev é a entidade de previdência complementar criada pelo Grupo RBS para valorizar ainda mais as suas pessoas, através do investimento no planejamento financeiro pós-carreira de seus funcionários.

Acompanhe alguns dos nossos números:



Participantes
Tipo

4.324	Ativos
181	Autopatrocinados
3.236	BPDs
132	Assistidos

Patrimônio Social

R\$ 251,9 milhões

O QUE VOCÊ DEVE ACOMPANHAR?

Anualmente, a RBS Prev prepara um relatório anual como este para fornecer informações sobre os resultados do exercício anterior. Dessa forma, você pode acompanhar as posições financeira, patrimonial, atuarial e dos investimentos do seu plano e da Entidade.

É como uma “prestação de contas” quanto às atividades da Entidade, para que você tenha a certeza que o seu dinheiro está sendo administrado de forma prudente e eficiente.



Relatório
Anual



INFORMAÇÕES CONTÁBEIS



A melhor forma de acompanhar a situação econômica e financeira de uma empresa/instituição é pelo seu balanço patrimonial, documento em que é possível conhecer o seu patrimônio, que é o conjunto de bens e direitos (ATIVO), e as suas obrigações (PASSIVO).

Resumo do Balanço patrimonial da RBS Prev em 31 de dezembro de 2015 e de 2014

(valores apresentados em milhares de reais)

Ativo	2015	2014
Disponível	305	120
Realizável	252.507	236.776
Permanente	3	4
Total do Ativo	252.815	236.900

Passivo	2015	2014
Exigível Operacional	884	766
Patrimônio de Cobertura do Plano	245.712	225.664
Fundos	6.219	10.470
Total do Passivo	252.815	236.900

Auditoria responsável pela emissão de parecer das Demonstrações Contábeis 2015 da RBS Prev: PricewaterhouseCoopers Auditores Independentes.

INVESTIMENTOS



Obedecendo à legislação vigente e buscando a saúde financeira do Plano de Benefícios RBS Prev e da RBS Prev, os investimentos realizados devem seguir uma política de investimentos anual, que estabelece as regras e condições para a aplicação dos recursos da entidade no mercado financeiro.

Além disso, a entidade também deve enviar à PREVIC*, mensalmente, demonstrativos dos investimentos para análise de atendimento à legislação vigente e acompanhamento dos resultados.

*PREVIC: órgão do governo responsável por fiscalizar e regular as atividades das entidades de previdência complementar fechadas (EFPCs) no Brasil.



METAS E RETORNO E DE ALOCAÇÃO DOS RECURSOS

Para alcançarmos algum objetivo, precisamos sempre estabelecer o que queremos, correto? O mesmo ocorre com os investimentos da RBS Prev. Veja as metas que foram traçadas para o Plano de Benefícios RBS Prev e para o PGA e os resultados obtidos em 2015:

Alocação dos perfis por segmento

Perfil	Limites de Alocação	Resultado (Rentabilidade Líquida)
Superconservador	Renda Fixa: 100%	4,44% Período: Set - Dez/15
Conservador	Renda Fixa: 97,5% a 100% Inv. Estruturados: 0% a 2,5%	13,28%
Moderado	Renda Fixa: 82% a 98% Renda Variável: 2% a 10% Inv. Estruturados: 0% a 4% Inv. no Exterior: 0% a 4%	11,94%
Conservador Vitalício	Renda Fixa: 100%	3,87% Período: Out - Dez/15

Metas e retorno dos investimentos por Plano

Plano de Benefícios RBS Prev	PGA
Meta Atuarial: INPC + 4,00% a.a.	Composição da meta: CDI



METAS E RETORNO DOS INVESTIMENTOS POR SEGMENTO

Cada segmento de aplicação também teve metas estabelecidas na política de investimentos para alcançar os resultados esperados:

Renda Fixa

Benchmark:

53% (IPCA + 4,75%) + 47% (70% CDI + 20% IMA-B5 + 10% IMAB5+) + 0,5% a.a.

Limites de Alocação:

Mínimo: 90% / Máximo: 99% / Alvo: 94%

Renda Variável

Benchmark:

IBOVESPA + 4,00% a.a.

Limites de Alocação:

Mínimo: 1% / Máximo: 5% / Alvo: 3,50%

Investimentos Estruturados

Benchmark:

IFM

Limites de Alocação:

Mínimo: 0% / Máximo: 2% / Alvo: 1%

Investimentos no Exterior

Benchmark:

MSCI Global

Limites de Alocação:

Mínimo: 0% / Máximo: 2% / Alvo: 1,50%

Imóveis

Benchmark:

INPC + 4% a.a.

Limites de Alocação:

Mínimo: 0% / Máximo: 0% / Alvo: 0%

Operações com Participantes

Benchmark:

INPC + 4% a.a.

Limites de Alocação:

Mínimo: 0% / Máximo: 0% / Alvo: 0%



RENTABILIDADES LÍQUIDA E BRUTA DOS INVESTIMENTOS EM 2015

Rentabilidade por segmento		
Plano	Segmento	Rentabilidade Líquida
CV	Renda Fixa	13,35%
CV	Renda Variável	-8,25%
CV	Investimentos Estruturados	10,59%
CV	Carteira ALM	3,83%*
PGA	Renda Fixa	13,38%

*Período entre outubro e dezembro de 2015.

Rentabilidade por Fundo		
Plano	Fundo	Rentabilidade Líquida
CV	ATLÂNTIDA	15,40%
CV	ITAPEMA	13,31%
CV	LAGOINHA	12,13%
CV	TORRES	12,40%
CV	ITAÚ RPI AÇÕES	-12,20%
CV	*BTG ABSOLUTO	-13,43%
CV	ITAÚ HEDGE	9,87%
CV	BRASIL PLURAL MACRO FIC FIM	1,58%
CV	BRADESCO PREMIUM	4,47%
CV	CARTEIRA ALM	3,83%
CV	*ITAÚ RPI 30	3,32%
CV	*BTG IBOV	5,72%
CV	*HSBC IBOV	5,48%
PGA	ITAÚ INSTITUCIONAL	13,38%

*A RBS Prev foi cotista durante alguns meses do ano nestes fundos, os quais não constavam mais na carteira da Entidade em dezembro de 2015.

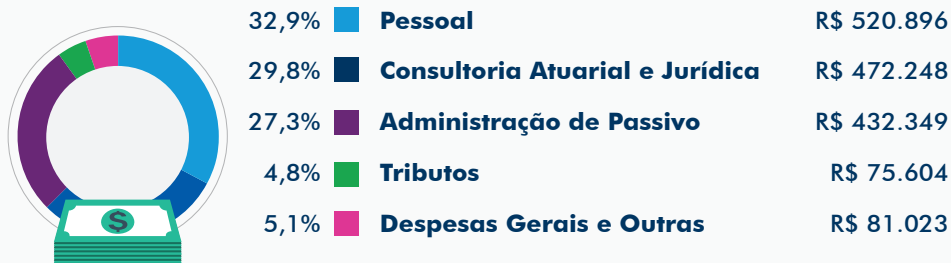


DESPESAS DA RBS PREV EM 2015

Para a manutenção das suas atividades diárias, a RBS Prev precisa contar com uma estrutura que permita fazer tudo acontecer da forma mais prática e segura possível. Para suprir essas necessidades, são destinados recursos para custeio das despesas com a administração da entidade e dos investimentos do plano.

Acompanhe a distribuição das despesas da entidade em 2015.

Despesas com Administrativas



Despesas com Investimentos



INFORMAÇÕES ATUARIAIS



A situação atuarial de um plano de aposentadoria reflete a sua capacidade de cumprir com os seus deveres em relação aos seus participantes e assistidos hoje e no futuro.

Anualmente, a RBS Prev contrata uma consultoria especializada para analisar os números e resultados do Plano de Benefícios RBS Prev e elaborar o Parecer Atuarial, um documento que apresenta, principalmente, uma conclusão sobre a situação atuarial do plano.

Pode-se verificar pelas informações abaixo, que o plano está equilibrado e apresentando resultado superavitário, com uma comparação “relativamente” simples: o Patrimônio de cobertura do Plano deve ser sempre maior ou igual às Provisões Matemáticas do Plano.

Para entender melhor, veja, abaixo, os resultados do Plano de Benefícios RBS Prev e o que cada valor representa:

ITEM	R\$	O que quer dizer?
Patrimônio de Cobertura do Plano	245.711.819	Valor que a RBS Prev possui para cobrir os benefícios futuros dos participantes
Provisões Matemáticas	242.390.607	Valor calculado pela consultoria e que deve ser provisionado pela RBS Prev para cumprir com as suas obrigações com os participantes e assistidos.
Benefícios Concedidos	72.551.364	Divisão das Provisões Matemáticas, que demonstra valores a serem pagos atualmente aos assistidos.
Benefícios a Conceder	169.839.243	Divisão das Provisões Matemáticas, que demonstra valores a serem pagos no futuro aos participantes ativos.
Equilíbrio Técnico	3.321.213	Resultado da diferença entre Patrimônio de Cobertura do Plano e Provisões Matemáticas. Se for positivo, existe superávit no plano e, se negativo, déficit.
Fundos	6.218.606	Fundos com funções específicas diferentes do pagamento de benefícios dos participantes.

INFORMAÇÕES ATUARIAIS



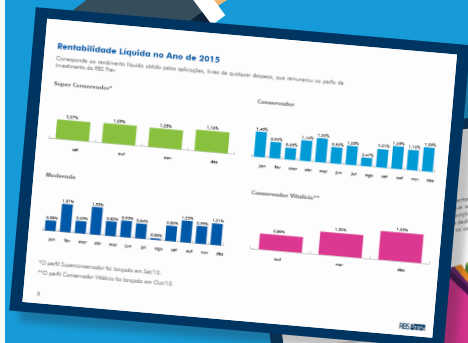
A Willis Towers Watson, consultoria especializada e responsável pelos cálculos, após analisar os resultados da avaliação atuarial, concluiu que o plano encontra-se financeiramente equilibrado em conformidade com os princípios atuariais geralmente aceitos.

MAIS INFORMAÇÕES



Você também pode acessar a versão completa do relatório anual da **RBS Prev** no site: **www.RBS Prev.com.br** para visualizar as informações detalhadas sobre a Entidade e o seu plano de benefícios.

Em caso de dúvidas, ligue para:
0800.729.2214 ou **51 3218.6164**



	% de Ativos	Tot. de Partícipantes	Part. Qualific.	Partícipantes Qualificados
Ativos	100,00%	0%	0%	0%
Ativos Qualificados	100,00%	0%	0%	0%
Ativos Não Qualificados	0,00%	0%	0%	0%
Ativos Totais	100,00%	0%	0%	0%
Ativos Qualificados	100,00%	0%	0%	0%
Ativos Não Qualificados	0,00%	0%	0%	0%
Ativos Totais	100,00%	0%	0%	0%

